

資料編

会員数の推移

全日病学会 開催地一覧

委員会の変遷

歴代役員一覧

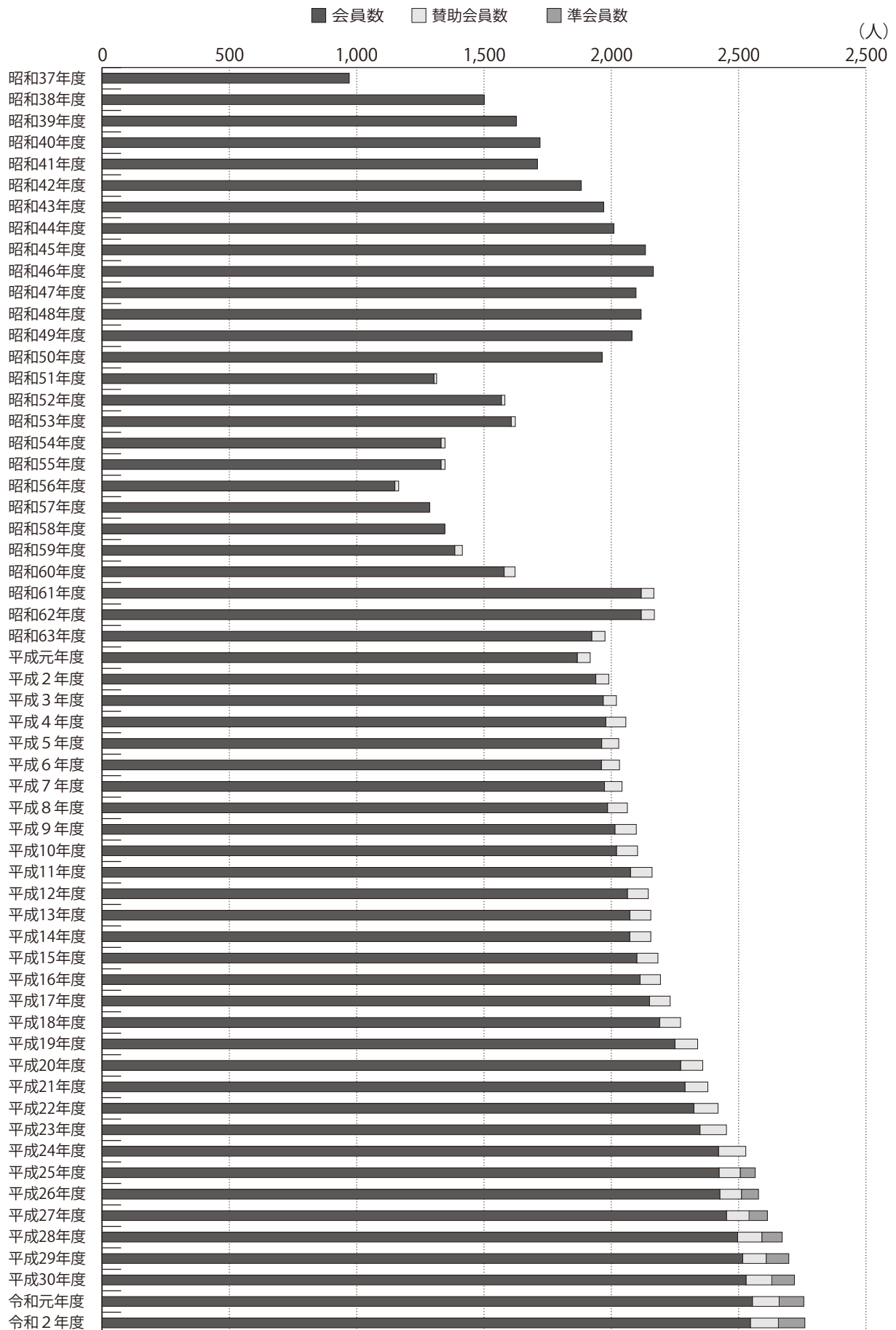
支部長一覧

全日本病院協会の10年の歩み一年表



会員数の推移

会員数の推移



| 年度 | 会員数 | 賛助会員数 |
|--------|-------|-------|
| 昭和37年度 | 971 | |
| 昭和38年度 | 1,501 | |
| 昭和39年度 | 1,627 | |
| 昭和40年度 | 1,720 | |
| 昭和41年度 | 1,710 | |
| 昭和42年度 | 1,882 | |
| 昭和43年度 | 1,970 | |
| 昭和44年度 | 2,010 | |
| 昭和45年度 | 2,134 | |
| 昭和46年度 | 2,165 | |
| 昭和47年度 | 2,097 | |
| 昭和48年度 | 2,117 | |
| 昭和49年度 | 2,081 | |
| 昭和50年度 | 1,964 | |
| 昭和51年度 | 1,303 | 11 |
| 昭和52年度 | 1,568 | 14 |
| 昭和53年度 | 1,607 | 16 |
| 昭和54年度 | 1,331 | 16 |
| 昭和55年度 | 1,331 | 16 |
| 昭和56年度 | 1,150 | 15 |
| 昭和57年度 | 1,287 | ※ |
| 昭和58年度 | 1,346 | ※ |
| 昭和59年度 | 1,385 | 30 |
| 昭和60年度 | 1,579 | 43 |
| 昭和61年度 | 2,117 | 50 |
| 昭和62年度 | 2,117 | 52 |
| 昭和63年度 | 1,923 | 52 |
| 平成元年度 | 1,866 | 51 |
| 平成2年度 | 1,939 | 51 |
| 平成3年度 | 1,968 | 52 |
| 平成4年度 | 1,978 | 79 |
| 平成5年度 | 1,962 | 67 |
| 平成6年度 | 1,961 | 71 |
| 平成7年度 | 1,973 | 69 |
| 平成8年度 | 1,985 | 78 |

| 年度 | 会員数 | 賛助会員数 |
|--------|-------|-------|
| 平成9年度 | 2,014 | 84 |
| 平成10年度 | 2,020 | 83 |
| 平成11年度 | 2,075 | 85 |
| 平成12年度 | 2,063 | 82 |
| 平成13年度 | 2,073 | 82 |
| 平成14年度 | 2,072 | 83 |
| 平成15年度 | 2,100 | 83 |
| 平成16年度 | 2,113 | 80 |
| 平成17年度 | 2,150 | 81 |
| 平成18年度 | 2,190 | 82 |
| 平成19年度 | 2,250 | 89 |
| 平成20年度 | 2,272 | 87 |
| 平成21年度 | 2,289 | 90 |
| 平成22年度 | 2,324 | 95 |
| 平成23年度 | 2,348 | 104 |
| 平成24年度 | 2,421 | 107 |
| 平成25年度 | 2,423 | 83 |
| 平成26年度 | 2,426 | 85 |
| 平成27年度 | 2,452 | 89 |
| 平成28年度 | 2,496 | 95 |
| 平成29年度 | 2,516 | 92 |
| 平成30年度 | 2,529 | 101 |
| 令和元年度 | 2,554 | 105 |
| 令和2年度 | 2,546 | 110 |

| 年度 | 準会員数 |
|--------|------|
| 平成25年度 | 59 |
| 平成26年度 | 67 |
| 平成27年度 | 72 |
| 平成28年度 | 80 |
| 平成29年度 | 89 |
| 平成30年度 | 89 |
| 令和元年度 | 97 |
| 令和2年度 | 104 |

※事業報告記載なし

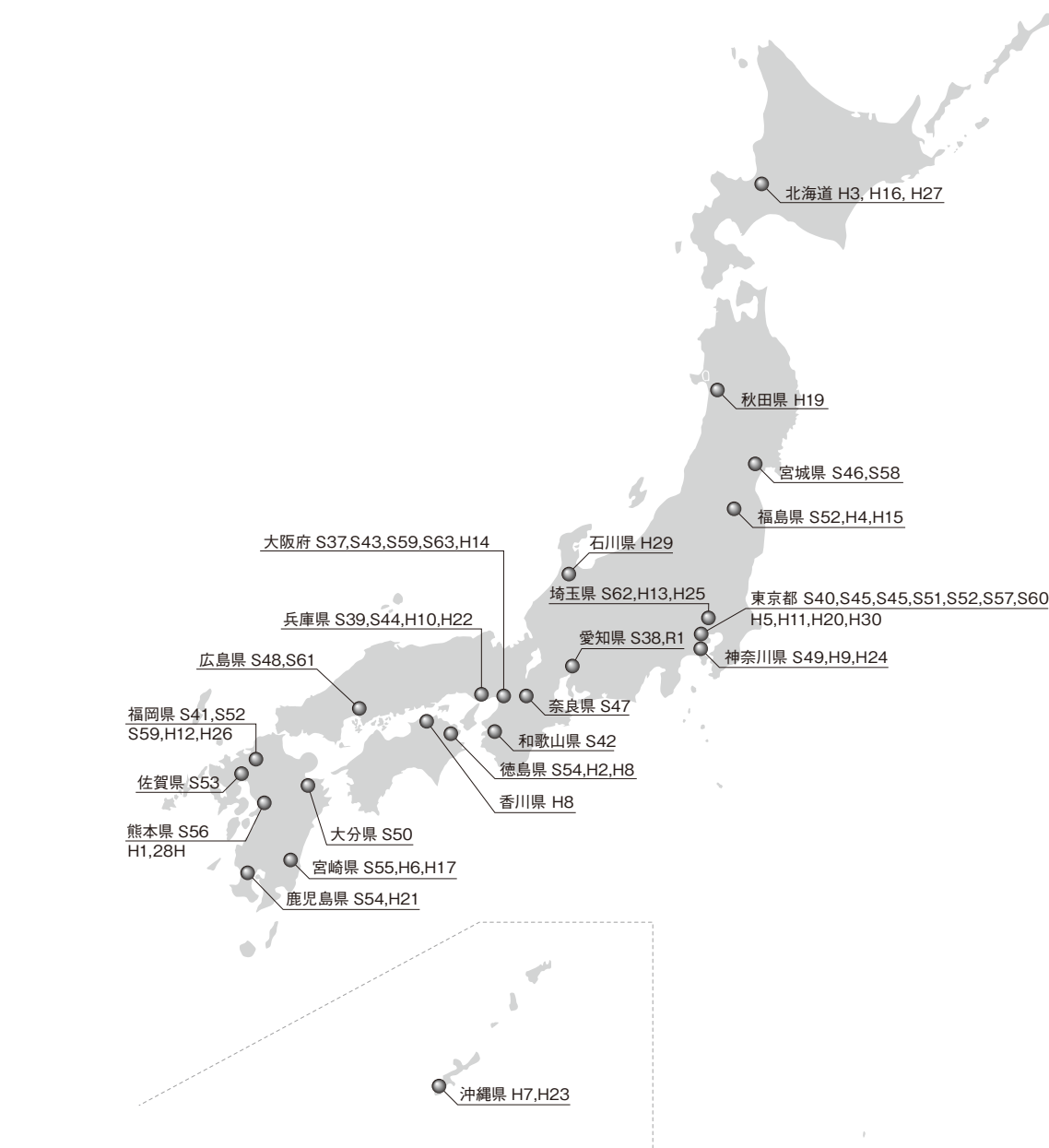


全日病学会 開催地一覽

全日病学会 開催地一覧

| 年 | 月 日 | 名称 | 学会長 | 場所 |
|-------|-------------|--------------|-------|-------------------------|
| 昭和 37 | 11/2 ~ 3 | 第1回全日本病院管理学会 | 小沢 凱夫 | 大阪府 日本生命中之島ビル |
| 38 | 11/16 ~ 17 | 第2回 " | 伊東 吉孝 | 愛知県 愛知県中小企業センター |
| 39 | 11/21 ~ 22 | 第3回 " | 植田 安雄 | 兵庫県 神戸商工会議所 |
| 40 | 11/19 ~ 20 | 第4回 " | 前田 友助 | 東京都 砂防会館 |
| 41 | 9/30 ~ 10/1 | 第5回 " | 樋口謙太郎 | 福岡県 福岡県農協会館 |
| 42 | 10/14 ~ 15 | 第6回 " | 濱 光治 | 和歌山県 和歌山市民会館 |
| 43 | 10/19 ~ 20 | 第7回 " | 王子 喜一 | 大阪府 大阪厚生年金会館 |
| 44 | 11/8 ~ 9 | 第8回 " | 藤田 登 | 兵庫県 兵庫県民会館 |
| 45 | 10/17 ~ 18 | 第9回 " | 佐々 貫之 | 東京都 久保講堂 |
| 46 | 8/21 ~ 22 | 第10回 " | 楨 哲夫 | 宮城県 宮城県医師会館 |
| 47 | 9/29 ~ 30 | 第11回 " | 保田欣之助 | 奈良県 奈良県民文化会館 |
| 48 | 11/23 ~ 24 | 第12回 " | 正岡 旭 | 広島県 広島県立音楽堂 |
| 49 | 10/18 ~ 19 | 第13回 " | 太田 清一 | 神奈川県 神奈川県立音楽堂、横浜市教育会館 |
| 50 | 9/27 ~ 28 | 全日病九州支部研修会 | | 大分県 大分西鉄グランドホテル |
| 51 | 12/4 | " 東京研修会 | | 東京都 日本医師会講堂 |
| 52 | 2/19 ~ 20 | " 九州研修会 | | 福岡県 福岡県医師会大ホール |
| " | 5/29 | " 東北研修会 | 大原嘗一郎 | 福島県 大原綜合病院講堂 |
| " | 11/19 | " 関東研修会 | 柳沢 浩気 | 東京都 日本医師会大ホール |
| 53 | 2/19 | " 九州研修会 | | 佐賀県 佐賀県医師会館講堂 |
| 54 | 2/25 | " | 古森 近 | 鹿児島県 鹿児島市立病院講堂 |
| " | 7/21 ~ 22 | " 徳島研修会 | 澤 潤一 | 徳島県 大塚潮騒荘 |
| 55 | 2/16 | " 九州研修会 | " | 宮崎県 宮崎市サンホテルフェニックス |
| 56 | 2/21 ~ 22 | " 研修学会 | 日隈 和夫 | 熊本県 熊本市ニュースカイホテル |
| 57 | 2/13 ~ 14 | 第23回全日病学会・東京 | 菊池真一郎 | 東京都 野口記念会館 |
| 58 | 3/12 ~ 13 | 第24回全日本病院学会 | 大原嘗一郎 | 宮城県 仙台市民会館 |
| 59 | 1/28 ~ 29 | 第25回 " | 大原 重之 | 大阪府 大阪府医師会館 |
| " | 10/12 ~ 14 | 第26回 " | 古森 近 | 福岡県 博多都ホテル |
| 60 | 9/14 ~ 16 | 第27回 " | 木下 二亮 | 東京都 帝国ホテル |
| 61 | 9/13 ~ 14 | 第28回 " | 河村虎太郎 | 広島県 広島県グランドホテル |
| 62 | 10/10 ~ 11 | 第29回 " | 福島 茂夫 | 埼玉県 浦和文化センター |
| 63 | 10/9 ~ 10 | 第30回 " | 澤 潤一 | 大阪府 大阪府立労働センター |
| 平成 元 | 9/23 ~ 24 | 第31回 " | 白男川史朗 | 熊本県 熊本県立劇場 |
| 2 | 9/23 ~ 24 | 第32回 " | 田時 孝正 | 徳島県 郷土文化会館 |
| 3 | 9/22 ~ 23 | 第33回 " | 吉田 信 | 北海道 札幌市民会館 |
| 4 | 10/10 ~ 11 | 第34回 " | 小野田英雄 | 福島県 郡山市民文化センター |
| 5 | 10/29 ~ 30 | 第35回 " | 秀嶋 宏 | 東京都 日本都市センターホテル |
| 6 | 11/4 ~ 5 | 第36回 " | 池田 卓郎 | 宮崎県 ワールドコンベンションセンターサミット |
| 7 | 11/24 ~ 25 | 第37回 " | 新垣 哲 | 沖縄県 コンベンションセンター |
| 8 | 11/8 ~ 9 | 第38回 " | 松浦 俊子 | 香川県 丸亀市民会館・丸亀市総合会館 |
| 9 | 11/14 ~ 15 | 第39回 " | 赤枝 雄一 | 神奈川県 パシフィコ横浜 |
| 10 | 10/30 ~ 31 | 第40回 " | 川北 博明 | 兵庫県 神戸国際会議場・ポートピアホテル |
| 11 | 10/15 ~ 16 | 第41回 " | 古畑 正 | 東京都 ホテル日航東京 |
| 12 | 10/13 ~ 14 | 第42回 " | 竹島 新 | 福岡県 シーホークホテル&リゾート |
| 13 | 10/19 ~ 20 | 第43回 " | 市川 尚 | 埼玉県 ラフレさいたま |
| 14 | 10/12 ~ 13 | 第44回 " | 辻 尚司 | 大阪府 大阪国際交流センター |
| 15 | 10/11 ~ 12 | 第45回 " | 太田 宏 | 福島県 郡山市民文化センター |
| 16 | 6/26 ~ 27 | 第46回 " | 大橋 正實 | 北海道 ロイトン札幌 |
| 17 | 9/18 ~ 19 | 第47回 " | 池田 卓郎 | 宮崎県 ワールドコンベンションセンターサミット |
| 18 | 11/3 ~ 4 | 第48回 " | 手束 昭胤 | 徳島県 ホテルクレメント徳島 |
| 19 | 9/22 ~ 23 | 第49回 " | 小松 寛治 | 秋田県 秋田ビューホテル |
| 20 | 11/22 ~ 23 | 第50回 " | 河北 博文 | 東京都 都市センターホテル |
| 21 | 11/21 ~ 22 | 第51回 " | 上村 俊朗 | 鹿児島県 城山観光ホテル |

| 年 | 月 日 | 名称 | 学会長 | 場所 |
|-------|------------|---------------|-------|---|
| 昭和 22 | 10/10 ~ 11 | 第52回全日本病院管理学会 | 西 昂 | 兵庫県 神戸国際会議場 |
| 23 | 10/29 ~ 30 | 第53回 " | 新垣 哲 | 沖縄県 コンベンションセンター |
| 24 | 9/21 ~ 22 | 第54回 " | 赤枝 雄一 | 神奈川県 パシフィコ横浜 |
| 25 | 11/2 ~ 3 | 第55回 " | 中村 康彦 | 埼玉県 大宮ソニックシティ |
| 26 | 9/20 ~ 21 | 第56回 " | 陣内 重三 | 福岡県 ヒルトン福岡シーホーク |
| 27 | 9/12 ~ 13 | 第57回 " | 徳田 禎久 | 北海道 ロイトン札幌/ホテル札幌芸文館 |
| 28 | 10/8 ~ 9 | 第58回 " | 山田 一隆 | 熊本県 熊本市民会館 (シアーズホーム夢ホール) |
| 29 | 9/9 ~ 10 | 第59回 " | 神野 正博 | 石川県 石川県立音楽堂/ホテル日航金沢/ ANAクラウンプラザホテル金沢/ 金沢市アートホール |
| 30 | 10/6 ~ 7 | 第60回 " | 猪口 雄二 | 東京都 グランドニッコー東京 台場 |
| 令和 元 | 9/28 ~ 29 | 第61回 " | 太田 圭洋 | 愛知県 名古屋国際会議場 |
| 2 | 9/26 ~ 27 | 第62回 " | 佐能 量雄 | 岡山県 岡山コンベンションセンター/ ホテルグランヴィア岡山/岡山県医師会館/ 岡山シティミュージアム |





委員会の変遷

委員会の変遷

| 小澤凱夫会長時代 | | | | |
|------------------------------|-----------------------|---|---|------------------------|
| 昭和37年度 | 昭和38年度 ^(※) | 昭和39年度 | 昭和40年度 | 昭和41年度 |
| 医療費調査委員会(石田凱夫) | | 私の病院部会 ^(※) — 精神病院委員会 — 結核療養所委員会 — 一般病院委員会 — 医療法人委員会 | 私の病院部会 ^(※) — 精神病院委員会 — 結核療養所委員会 — 一般病院委員会 — 医療法人委員会 — 税制委員会 | 業務運営懇談会 ^(※) |
| 看護婦制度調査委員会(亀谷敬三) | | 公の病院部会 ^(※) — 精神病院委員会 — 結核療養所委員会 — 一般病院委員会 — 自治体病院委員会 | 公の病院部会 ^(※) — 精神病院委員会 — 結核療養所委員会 — 一般病院委員会 — 自治体病院委員会 | |
| 病院労務管理委員会(野瀬善三郎) | | 労務対策委員会 (病院管理) ^(※) | 労務対策委員会 (病院管理) ^(※) | |
| 全日本病院管理学会評議員会 ^(※) | | 看護婦対策委員会 (厚生) ^(※) | 看護婦対策委員会 (厚生) ^(※) | |
| | | 勤務医対策委員会 (病院管理) ^(※) | 勤務医対策委員会 (病院管理) ^(※) | |
| | | 部会編成委員会 ^(※) | 部会編成委員会 ^(※) | |

| 小澤凱夫会長時代 | | | | |
|--|--|-------------------------------------|-----------------------|-------------------------|
| 昭和47年度 | 昭和48年度 | 昭和49年度 | 昭和50年度 ^(※) | 昭和51年度 |
| 全日病・日病 病院協会連絡会 ^(※) | 設立委員会 ^(※) | | | 総務委員会 ^(※) |
| 全日病・日病 合同準備委員会 ^(※) | 全日病・日病 合同準備委員会 ^(※) | 全日病・日病 合同準備委員会 ^(※) | | 定款等検討委員会 ^(※) |
| 編集委員会(吉岡親八) — 全日本病院ニュース 編集委員会 — 機関紙「全日本病院」 編集委員会 | 編集委員会(吉岡親八) — 全日本病院ニュース 編集委員会 — 機関紙「全日本病院」 編集委員会 | 編集委員会(吉岡親八) | | |
| | | 看護対策委員会 (責任者：古森近) | | |
| | | 税制委員会 (責任者：遠山豪) | | |

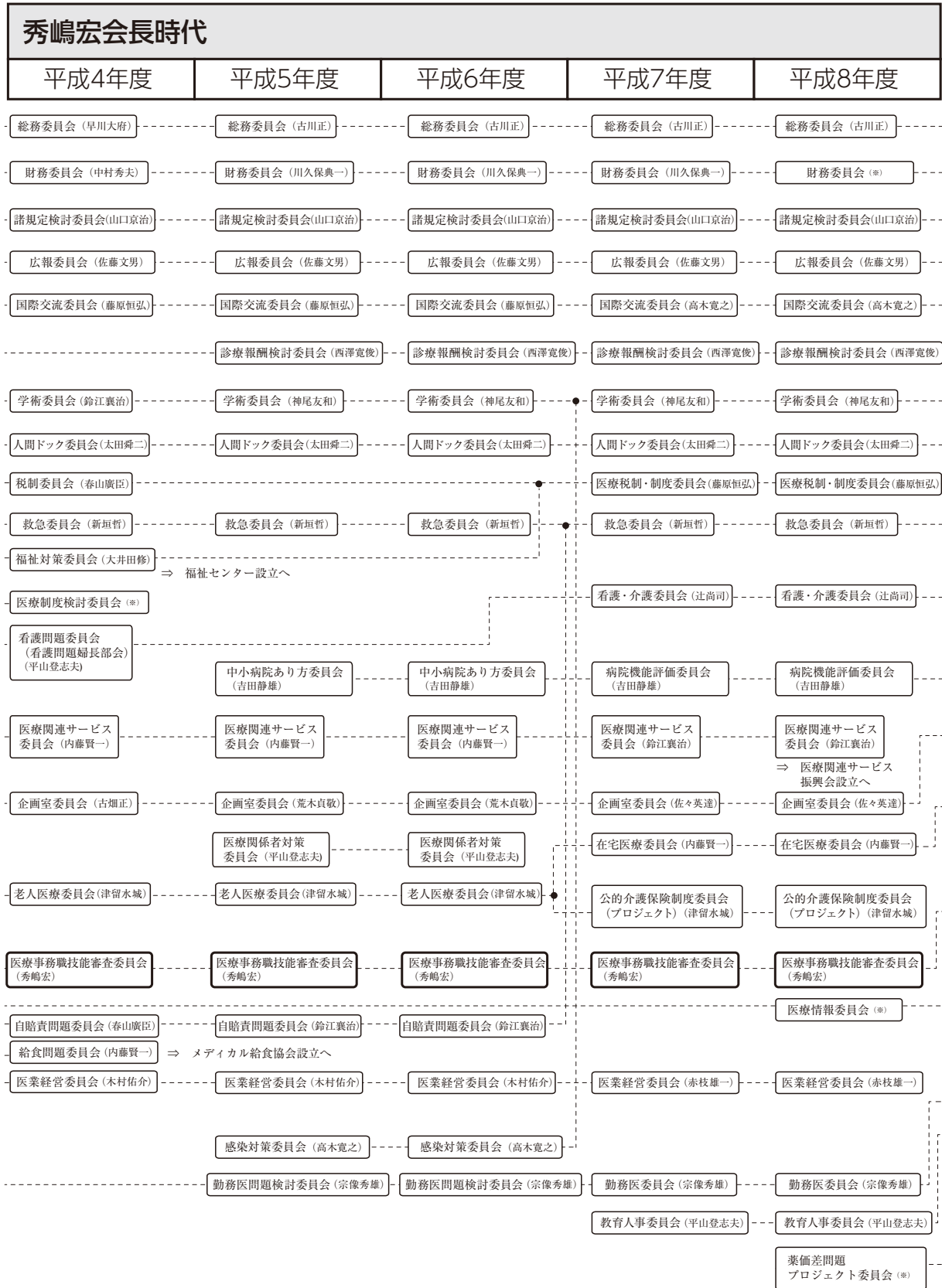
()内は委員長、(※)事業報告記載無

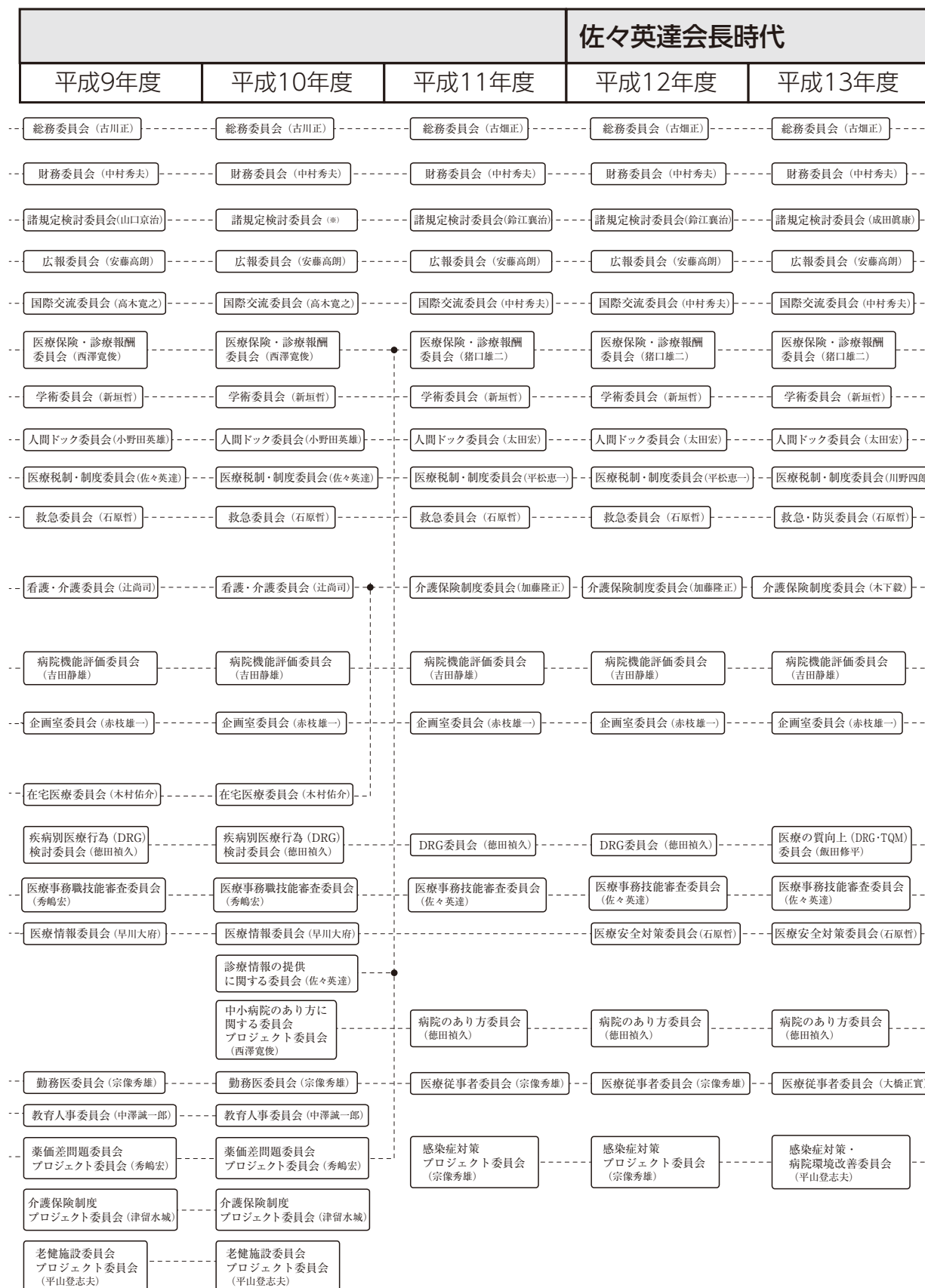
| 小澤凱夫会長時代 | | | | |
|-----------------|-------------|---------------|-------------------------------|-------------------------------|
| 昭和42年度 | 昭和43年度 | 昭和44年度 | 昭和45年度 | 昭和46年度 |
| | | | 企画室(※) | 企画室(※) |
| 業務運営懇談会(※) | | | | 全日病・日病 病院協会連絡会(※) |
| | | | | 合同準備委員会(※) |
| | 編集委員会(浜光治) | 編集委員会(浜光治) | 「全日病ニュース」 担当編集委員会 (浜光治) | 「全日病ニュース」 担当編集委員会 (浜光治) |
| | 看護委員会(亀谷敏三) | 看護委員会(亀谷敏三) | 機関紙「全日本 病院」編集委員会 (※) | 機関紙「全日本 病院」編集委員会 (※) |
| 健保法抜本改正特別委員会(※) | | | | |
| | | 全日病綱領委員会(遠山家) | | |

| 菊地眞一郎会長時代 | | | | |
|--------------|--------------|----------|-------------|-----------|
| 昭和52年度 | 昭和53年度 | 昭和54年度 | 昭和55年度 | 昭和56年度(※) |
| 総務委員会(※) | 総務委員会(※) | 総務委員会(※) | 総務委員会(柳沢浩氣) | |
| 合同委員会(※) | 合同委員会(※) | 財務委員会(※) | 財務委員会(秀嶋宏) | |
| 定款改訂委員会(※) | 定款改訂委員会(※) | | 法制委員会(磯源也) | |
| 広報委員会(※) | 広報委員会(※) | 広報委員会(※) | 広報委員会(井上猛夫) | |
| | | 事業委員会(※) | | |
| 看護委員会(※) | 看護委員会(※) | 看護委員会(※) | 看護委員会(岡山清) | |
| | | 研修委員会(※) | 研修委員会(沢潤一) | |
| 税制委員会(※) | 税制委員会(※) | 税制委員会(※) | 税制委員会(佐藤敏胤) | |
| | | 法制委員会(※) | 調査委員会(中村司) | |
| 病院事務管理委員会(※) | 病院事務管理委員会(※) | | 福祉委員会(川内拓郎) | |
| | | 委員会会議(※) | あり方委員会 | |
| 組織強化委員会(※) | 組織強化委員会(※) | | | |

| 菊地眞一郎会長時代 | 木下二亮郎会長時代 | | | |
|------------------------|------------------------|------------------------|--------------------------|--------------------------|
| 昭和57年度 | 昭和58年度 | 昭和59年度 | 昭和60年度 | 昭和61年度 |
| 総務委員会(※) | 庶務委員会(中村司) | 庶務委員会(中村司) | | |
| 経理委員会(※) | 財務委員会(木村武) | 財務委員会(木村武) | | |
| 広報委員会(※) | 広報出版委員会(小林敏雄) | 広報出版委員会(織田五二七) | 編集委員会(川久保典一) | 編集委員会(川久保典一) |
| | 国際交流委員会(秀島宏) | 国際交流委員会(秀島宏) | 国際交流委員会(織田五二七) | 国際交流委員会(織田五二七) |
| | 医療保険委員会(菊田能敬) | 医療保険委員会(菊田能敬) | | |
| | 医療制度委員会(内藤賢一) | 医療制度委員会(内藤賢一) | | |
| 学術委員会(※) | 病院経営委員会(小野田英雄) | 病院経営委員会(小野田英雄) | 看護対策委員会(平山登志夫) | 看護対策委員会(平山登志夫) |
| | 学術委員会(岡山清) | 学術委員会(岡山清) | 病院経営委員会(小野田英雄) | 病院経営委員会(小野田英雄) |
| ドック委員会(※) | ドック委員会(平山登志夫) | ドック委員会(平山登志夫) | 学術研修委員会(岡山清) | 学術研修委員会(岡山清) |
| | | | ヘルス事業対策委員会(人間ドック)(平山登志夫) | ヘルス事業対策委員会(人間ドック)(平山登志夫) |
| | 税務委員会(春山広臣) | 税務委員会(春山広臣) | 税務委員会(春山広臣) | 税務委員会(春山広臣) |
| | | 救急医療対策委員会(川内拓郎) | 救急医療委員会(春山広臣) | 救急医療委員会(春山広臣) |
| 医療法問題検討プロジェクト委員会(澤潤一) | 医療法問題検討プロジェクト委員会(澤潤一) | 医療法問題検討プロジェクト委員会(澤潤一) | 福祉対策委員会(竹内實) | 福祉対策委員会(竹内實) |
| 医療費問題検討プロジェクト委員会(木下二亮) | 医療費問題検討プロジェクト委員会(井上猛夫) | 医療費問題検討プロジェクト委員会(井上猛夫) | 医療法委員会(内藤賢一) | 医療法委員会(内藤賢一) |
| | 定款改正プロジェクト委員会(澤潤一) | 定款改正プロジェクト委員会(澤潤一) | 病院機能評価委員会(なし) | 病院機能評価委員会(なし) |
| | | | 流通システム委員会(秀島宏) | 流通システム委員会(秀島宏) |
| | | | 医療システム委員会(ニューメディア)(河北博文) | 医療システム委員会(ニューメディア)(河北博文) |
| | | | 組織委員会(原田正) | 組織委員会(阿部士良) |
| | | 医療経済研究プロジェクト委員会(井上猛夫) | 医療経済委員会(井松田和雄) | 医療経済委員会(井松田和雄) |
| | | | 家庭医プロジェクト委員会(澤潤一) | 家庭医プロジェクト委員会(澤潤一) |
| | | | 中間施設プロジェクト委員会(中村司) | 中間施設プロジェクト委員会(中村司) |
| | | 求人対策委員会(阿部士良) | 求人対策委員会(川内拓郎) | 求人対策委員会(川内拓郎) |
| 労務・労災・自賠保険委員会(原田正) | 労務・労災・自賠保険委員会(原田正) | 労務・労災・自賠保険委員会(原田正) | 労災自賠責委員会(木村武) | 労災自賠責委員会(木村武) |
| 調査近代化委員会(浅井利勇) | 調査近代化委員会(浅井利勇) | 調査近代化委員会(浅井利勇) | 調査委員会(浅井利勇) | 調査委員会(浅井利勇) |
| 福利厚生委員会(松山静雄) | 福利厚生委員会(松山静雄) | 福利厚生委員会(松山静雄) | | ヘルスTODAY編集委員会(※) |
| 勤務医委員会(宮芳久) | 勤務医委員会(宮芳久) | 勤務医委員会(宮芳久) | 勤務医委員会(宮芳久) | 勤務医委員会(宮芳久) |

| 田崎孝正会長時代 | | | | |
|---------------------------------|--------------------------------------|------------------------------|---------------------------------|----------------------------------|
| 昭和62年度 | 昭和63年度 | 平成元年度 | 平成2年度 | 平成3年度 |
| 総務委員会 (秀嶋宏) | 総務委員会 (秀嶋宏) | 総務委員会 (秀嶋宏) | 総務委員会 (秀嶋宏) | 総務委員会 (早川大府) |
| 財務委員会 (川久保典一) | 財務委員会 (川久保典一) | 財務委員会 (川久保典一) | 財務委員会 (川久保典一) | 財務委員会 (中村秀夫) |
| 諸規定検討委員会(山口京治) | 諸規定検討委員会(山口京治) | 諸規定検討委員会(山口京治) | 諸規定検討委員会(山口京治) | 諸規定検討委員会(山口京治) |
| 広報委員会 (小野田英雄) | 広報委員会 (小野田英雄) | 広報委員会 (佐藤文男) | 広報委員会 (佐藤文男) | 広報委員会 (佐藤文男) |
| 国際交流委員会(織田五二七) | 国際交流委員会(織田五二七) | 国際交流委員会 (藤原恒弘) | 国際交流委員会 (藤原恒弘) | 国際交流委員会 (藤原恒弘) |
| | 医療経済研究 プロジェクト委員会 (井上猛夫) | 社会保険診療 報酬検討委員会 (川内拓郎) | 社会保険診療 報酬検討委員会 (川内拓郎) | |
| 学術委員会 (岡山清) | 学術委員会 (岡山清) | 学術委員会 (木村佑介) | 学術委員会 (木村佑介) | 学術委員会 (鈴江襄治) |
| 人間ドック委員会 (中村司) | 人間ドック委員会 (中村司) | 人間ドック委員会 (中村司) | 人間ドック委員会 (太田舜二) | 人間ドック委員会 (太田舜二) |
| 医療従事者対策委員会 (宮芳久) | 医療従事者対策委員会 (宮芳久) | 医療従事者対策委員会 (宮芳久) | 医療従事者対策委員会 (宮芳久) | |
| 税制委員会 (内藤賢一) | 税制委員会 (春山廣臣) | 税制委員会 (春山廣臣) | 税制委員会 (春山廣臣) | 税制委員会 (春山廣臣) |
| 救急委員会 (進藤和行) | 救急委員会 (進藤和行) | 救急委員会 (新垣哲) | 救急委員会 (新垣哲) | 救急委員会 (新垣哲) |
| 福祉対策委員会 (川内拓郎) | 福祉対策委員会 (川内拓郎) | 福祉対策委員会 (大井田修) | 福祉対策委員会 (大井田修) | 福祉対策委員会 (大井田修) |
| 医療制度委員会 (澤調一) | 医療制度委員会 (澤調一) | 医療制度委員会 (澤調一) | 医療制度委員会 (澤調一) | |
| 病院管理運営委員会 (河北博文) | 病院管理運営委員会 (河北博文) | 看護問題 プロジェクト委員会 (平山登志夫) | 看護問題 プロジェクト委員会 (平山登志夫) | 看護問題委員会 (看護問題婦長部会) (平山登志夫) |
| | 流通システム プロジェクト委員会 (藤野志朗 (外部委員)) | 流通システム プロジェクト委員会 (秀嶋宏) | 流通システム プロジェクト委員会 (秀嶋宏) | |
| 第2次医療法改正に関する プロジェクト委員会 (澤調一) | 第2次医療法改正に関する プロジェクト委員会 (澤調一) | | 医療関連ビジネス プロジェクト委員会 (内藤賢一) | 医療関連サービス 委員会 (内藤賢一) |
| 企画室 (澤調一) | 企画室 (澤調一) | 企画室 (澤調一) | 企画室 (澤調一) | 企画室委員会 (古畑正) |
| | | | 会員増強 プロジェクト委員会 (※) | |
| 医療経済委員会 (春山廣臣) | 医療経済委員会 (内藤賢一) | 医療経済委員会 (内藤賢一) | 医療経済委員会 (内藤賢一) | |
| | 老健施設検討委員会 (岡山清) | 老人医療プロジェクト 委員会 (天本宏) | 老人医療プロジェクト 委員会 (天本宏) | 老人医療委員会 (津留水城) |
| | 医療事務職技能 認定審査委員会 (田崎孝正) | 医療事務職技能 認定審査委員会 (田崎孝正) | 医療事務職技能 認定審査委員会 (田崎孝正) | 医療事務職技能 認定審査委員会 (※) |
| | | 情報ネットワーク委員会 (小野田英雄) | 情報ネットワーク委員会 (小野田英雄) | |
| | | | | 自賠責問題委員会 (春山廣臣) |
| | | | | 給食問題委員会 (内藤賢一) |
| | | | | 医療経営委員会 (木村佑介) (小委員会) |

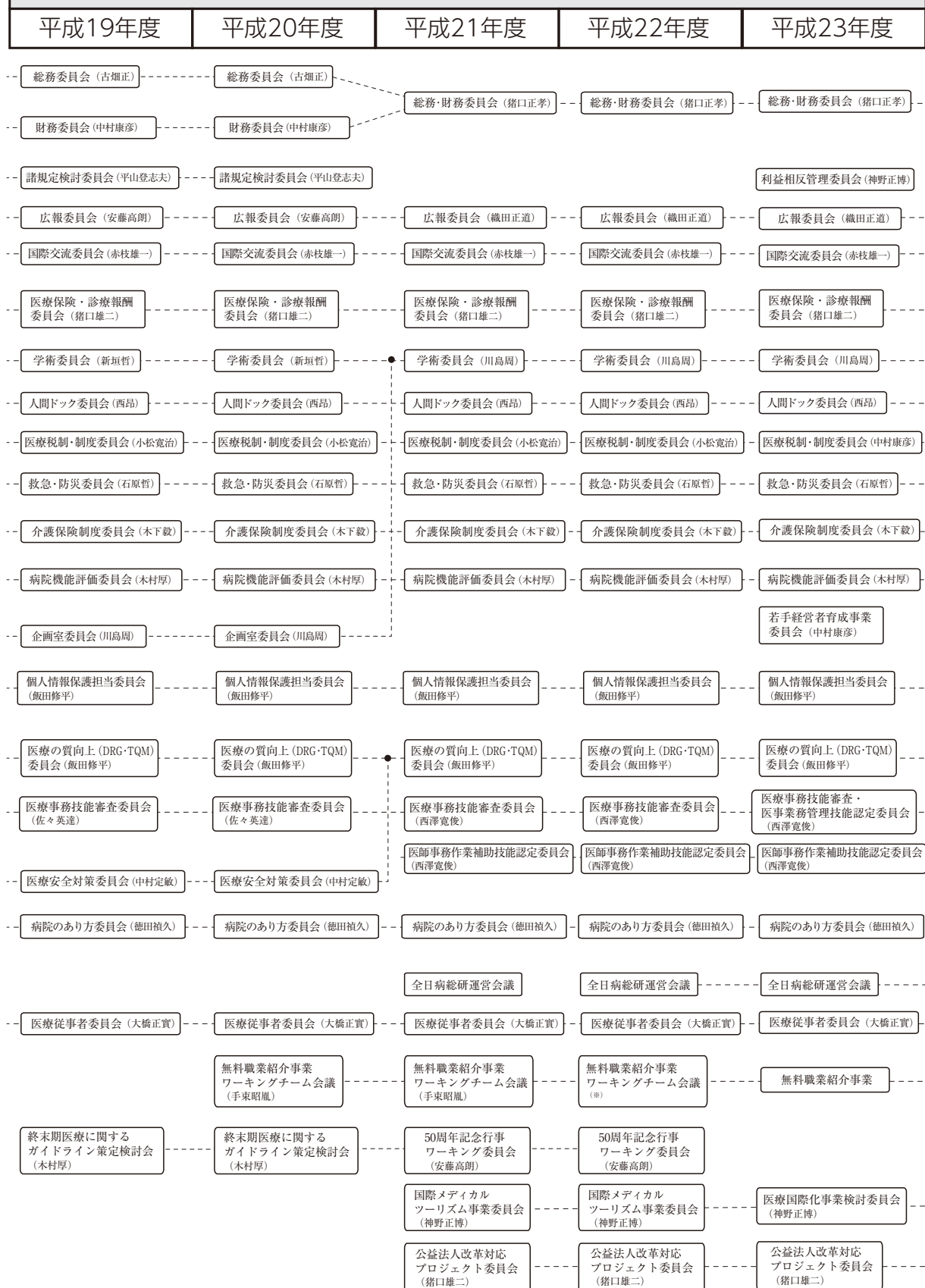




佐々英達会長時代

| 平成14年度 | 平成15年度 | 平成16年度 | 平成17年度 | 平成18年度 |
|----------------------------|----------------------------|----------------------------|----------------------------|----------------------------|
| 総務委員会 (古畑正) | 総務委員会 (古畑正) | 総務委員会 (古畑正) | 総務委員会 (古畑正) | 総務委員会 (古畑正) |
| 財務委員会 (中村秀夫) | 財務委員会 (太田宏) | 財務委員会 (太田宏) | 財務委員会 (中村康彦) | 財務委員会 (中村康彦) |
| 諸規定検討委員会 (成田眞康) | 諸規定検討委員会 (成田眞康) | 諸規定検討委員会 (成田眞康) | 諸規定検討委員会 (平山登志夫) | 諸規定検討委員会 (平山登志夫) |
| 広報委員会 (安藤高朗) | 広報委員会 (安藤高朗) | 広報委員会 (安藤高朗) | 広報委員会 (安藤高朗) | 広報委員会 (安藤高朗) |
| 国際交流委員会 (中村秀夫) | 国際交流委員会 (赤枝雄一) | 国際交流委員会 (赤枝雄一) | 国際交流委員会 (赤枝雄一) | 国際交流委員会 (赤枝雄一) |
| 医療保険・診療報酬委員会 (猪口雄二) | 医療保険・診療報酬委員会 (猪口雄二) | 医療保険・診療報酬委員会 (猪口雄二) | 医療保険・診療報酬委員会 (猪口雄二) | 医療保険・診療報酬委員会 (猪口雄二) |
| 学術委員会 (新垣哲) | 学術委員会 (新垣哲) | 学術委員会 (新垣哲) | 学術委員会 (新垣哲) | 学術委員会 (新垣哲) |
| 人間ドック委員会 (太田宏) | 人間ドック委員会 (太田宏) | 人間ドック委員会 (太田宏) | 人間ドック委員会 (西昂) | 人間ドック委員会 (西昂) |
| 医療税制・制度委員会 (川野四郎) | 医療税制・制度委員会 (江口高久) | 医療税制・制度委員会 (江口高久) | 医療税制・制度委員会 (小松寛治) | 医療税制・制度委員会 (小松寛治) |
| 救急・防災委員会 (石原哲) | 救急・防災委員会 (石原哲) | 救急・防災委員会 (石原哲) | 救急・防災委員会 (石原哲) | 救急・防災委員会 (石原哲) |
| 介護保険制度委員会 (木下毅) | 介護保険制度委員会 (木下毅) | 介護保険制度委員会 (木下毅) | 介護保険制度委員会 (木下毅) | 介護保険制度委員会 (木下毅) |
| 病院機能評価委員会 (吉田静雄) | 病院機能評価委員会 (吉田静雄) | 病院機能評価委員会 (吉田静雄) | 病院機能評価委員会 (木村厚) | 病院機能評価委員会 (木村厚) |
| 企画室委員会 (赤枝雄一) | 企画室委員会 (川島周) | 企画室委員会 (川島周) | 企画室委員会 (川島周) | 企画室委員会 (川島周) |
| | | | | 個人情報保護担当委員会 (飯田修平) |
| 医療の質向上 (DRG・TQM)委員会 (飯田修平) | 医療の質向上 (DRG・TQM)委員会 (飯田修平) | 医療の質向上 (DRG・TQM)委員会 (飯田修平) | 医療の質向上 (DRG・TQM)委員会 (飯田修平) | 医療の質向上 (DRG・TQM)委員会 (飯田修平) |
| 医療事務技能審査委員会 (佐々英達) | 医療事務技能審査委員会 (佐々英達) | 医療事務技能審査委員会 (佐々英達) | 医療事務技能審査委員会 (佐々英達) | 医療事務技能審査委員会 (佐々英達) |
| 医療安全対策委員会 (中村定敏) | 医療安全対策委員会 (中村定敏) | 医療安全対策委員会 (中村定敏) | 医療安全対策委員会 (中村定敏) | 医療安全対策委員会 (中村定敏) |
| 病院のあり方委員会 (徳田禎久) | 病院のあり方委員会 (徳田禎久) | 病院のあり方委員会 (徳田禎久) | 病院のあり方委員会 (徳田禎久) | 病院のあり方委員会 (徳田禎久) |
| 医療従事者委員会 (大橋正實) | 医療従事者委員会 (大橋正實) | 医療従事者委員会 (大橋正實) | 医療従事者委員会 (大橋正實) | 医療従事者委員会 (大橋正實) |
| 感染症対策・病院環境改善委員会 (平山登志夫) | | | | |

西澤寛俊会長時代



| 西澤寛俊会長時代 | | | | |
|-------------------------------|-------------------------------|-------------------------------|-------------------------------|-------------------------------|
| 平成24年度 | 平成25年度 | 平成26年度 | 平成27年度 | 平成28年度 |
| 総務・財務委員会 (猪口正孝) | 総務・財務委員会 (猪口正孝) | 総務・財務委員会 (猪口正孝) | 総務・財務委員会 (猪口正孝) | 総務・財務委員会 (猪口正孝) |
| | | | | 倫理審査委員会 (神野正博) |
| 利益相反管理委員会 (神野正博) | 利益相反管理委員会 (神野正博) | 利益相反管理委員会 (神野正博) | 利益相反管理委員会 (神野正博) | 利益相反管理委員会 (神野正博) |
| 広報委員会 (織田正道) | 広報委員会 (織田正道) | 広報委員会 (織田正道) | 広報委員会 (織田正道) | 広報委員会 (織田正道) |
| 国際交流委員会 (赤枝雄一) | 国際交流委員会 (山本登) | 国際交流委員会 (山本登) | 国際交流委員会 (山本登) | 国際交流委員会 (山本登) |
| 医療保険・診療報酬委員会 (猪口雄二) | 医療保険・診療報酬委員会 (猪口雄二) | 医療保険・診療報酬委員会 (猪口雄二) | 医療保険・診療報酬委員会 (猪口雄二) | 医療保険・診療報酬委員会 (猪口雄二) |
| 学術委員会 (川島周) | 学術委員会 (川島周) | 学術委員会 (川島周) | 学術委員会 (川島周) | 学術委員会 (川島周) |
| 人間ドック委員会 (西昂) | 人間ドック委員会 (西昂) | 人間ドック委員会 (西昂) | 人間ドック委員会 (西昂) | 人間ドック委員会 (西昂) |
| 医療税制・制度委員会 (中村康彦) | 医療税制・制度委員会 (中村康彦) | 医療税制・制度委員会 (中村康彦) | 医療税制・制度委員会 (中村康彦) | 医療税制・制度委員会 (中村康彦) |
| 救急・防災委員会 (石原哲) | 救急・防災委員会 (加納繁照) | 救急・防災委員会 (加納繁照) | 救急・防災委員会 (加納繁照) | 救急・防災委員会 (加納繁照) |
| 介護保険制度委員会 (木下毅) | 介護保険制度委員会 (木下毅) | 介護保険制度委員会 (木下毅) | 介護保険制度委員会 (木下毅) | 高齢者医療介護委員会 (木下毅) |
| 病院機能評価委員会 (木村厚) | 病院機能評価委員会 (木村厚) | 病院機能評価委員会 (木村厚) | 病院機能評価委員会 (木村厚) | 病院機能評価委員会 (木村厚) |
| 若手経営者育成事業委員会 (中村康彦) | 若手経営者育成事業委員会 (中村康彦) | 若手経営者育成事業委員会 (中村康彦) | 若手経営者育成事業委員会 (中村康彦) | 若手経営者育成事業委員会 (中村康彦) |
| 個人情報保護担当委員会 (飯田修平) | 個人情報保護担当委員会 (飯田修平) | 個人情報保護担当委員会 (飯田修平) | 個人情報保護担当委員会 (飯田修平) | 個人情報保護担当委員会 (飯田修平) |
| 医療の質向上 (DRG・TQM) 委員会 (飯田修平) | 医療の質向上 (DRG・TQM) 委員会 (飯田修平) | 医療の質向上 (DRG・TQM) 委員会 (飯田修平) | 医療の質向上 (DRG・TQM) 委員会 (飯田修平) | 医療の質向上 (DRG・TQM) 委員会 (飯田修平) |
| 医療事務技能審査・医事業務管理技能認定委員会 (西澤寛俊) | 医療事務技能審査・医事業務管理技能認定委員会 (西澤寛俊) | 医療事務技能審査・医事業務管理技能認定委員会 (西澤寛俊) | 医療事務技能審査・医事業務管理技能認定委員会 (西澤寛俊) | 医療事務技能審査・医事業務管理技能認定委員会 (西澤寛俊) |
| 医師事務作業補助技能認定委員会 (猪口雄二) | 医師事務作業補助技能認定委員会 (猪口雄二) | 医師事務作業補助技能認定委員会 (猪口雄二) | 医師事務作業補助技能認定委員会 (猪口雄二) | 医師事務作業補助技能認定委員会 (猪口雄二) |
| | プライマリ・ケア検討委員会 (丸山泉) | プライマリ・ケア検討委員会 (丸山泉) | プライマリ・ケア検討委員会 (丸山泉) | プライマリ・ケア検討委員会 (丸山泉) |
| 病院のあり方委員会 (徳田禎久) | 病院のあり方委員会 (徳田禎久) | 病院のあり方委員会 (徳田禎久) | 病院のあり方委員会 (徳田禎久) | 病院のあり方委員会 (徳田禎久) |
| 全日病総研運営会議 | 全日病総研運営会議 | 全日病総研運営会議 | 全日病総研運営会議 | 全日病総研運営会議 |
| 医療従事者委員会 (大橋正實) | 医療従事者委員会 (織田正道) | 医療従事者委員会 (織田正道) | 医療従事者委員会 (井上健一郎) | 医療従事者委員会 (井上健一郎) |
| 無料職業紹介事業 | 無料職業紹介事業 | 無料職業紹介事業 | 無料職業紹介事業 | 無料職業紹介事業 |
| | | | 看護師特定行為研修検討プロジェクト委員会 (神野正博) | 看護師特定行為研修委員会 (神野正博) |
| | 医療国際化事業検討委員会 (神野正博) | | | |
| 公益法人改革対応プロジェクト委員会 (猪口雄二) | 公益法人改革対応プロジェクト委員会 (猪口雄二) | 公益法人改革対応プロジェクト委員会 (猪口雄二) | | |

猪口雄二会長時代

| 平成29年度 | 平成30年度 | 令和元年度 | 令和2年度 |
|-------------------------------|-------------------------------|-------------------------------|-------------------------------|
| 総務・財務委員会 (猪口正孝) | 総務・財務委員会 (猪口正孝) | 総務・財務委員会 (猪口正孝) | 総務・財務委員会 (猪口正孝) |
| 倫理審査委員会 (中村康彦) | 倫理審査委員会 (中村康彦) | 倫理審査委員会 (中村康彦) | 倫理審査委員会 (中村康彦) |
| 利益相反管理委員会 (中村康彦) | 利益相反管理委員会 (中村康彦) | 利益相反管理委員会 (中村康彦) | 利益相反管理委員会 (中村康彦) |
| 広報委員会 (高橋肇) | 広報委員会 (高橋肇) | 広報委員会 (高橋肇) | 広報委員会 (高橋肇) |
| 国際交流委員会 (山本登) | 国際交流委員会 (山本登) | 国際交流委員会 (山本登) | 国際交流委員会 (山本登) |
| 医療保険・診療報酬委員会 (津留英智) | 医療保険・診療報酬委員会 (津留英智) | 医療保険・診療報酬委員会 (津留英智) | 医療保険・診療報酬委員会 (津留英智) |
| 学術委員会 (大田泰正) | 学術委員会 (大田泰正) | 学術委員会 (大田泰正) | 学術委員会 (大田泰正) |
| 人間ドック委員会 (西昂) | 人間ドック委員会 (西昂) | 人間ドック委員会 (西昂) | 人間ドック委員会 (西昂) |
| 医業経営・制度委員会 (中村康彦) | 医業経営・制度委員会 (中村康彦) | 医業経営・制度委員会 (中村康彦) | 医業経営・制度委員会 (中村康彦) |
| 救急・防災委員会 (加納繁照) | 救急・防災委員会 (加納繁照) | 救急・防災委員会 (加納繁照) | 救急・防災委員会 (加納繁照) |
| 高齢者医療介護委員会 (木下毅) | 高齢者医療介護委員会 (木下毅) | 高齢者医療介護委員会 (木下毅) | 高齢者医療介護委員会 (木下毅) |
| 病院機能評価委員会 (木村厚) | 病院機能評価委員会 (木村厚) | 病院機能評価委員会 (木村厚) | 病院機能評価委員会 (木村厚) |
| 若手経営者育成事業委員会 (須田雅人) | 若手経営者育成事業委員会 (須田雅人) | 若手経営者育成事業委員会 (須田雅人) | 若手経営者育成事業委員会 (須田雅人) |
| 個人情報保護担当委員会 (飯田修平) | 個人情報保護担当委員会 (飯田修平) | 個人情報保護担当委員会 (山田一隆) | 個人情報保護担当委員会 (山田一隆) |
| 医療事故調査等支援担当委員会 (飯田修平) | 医療事故調査等支援担当委員会 (飯田修平) | 医療事故調査等支援担当委員会 (細川吉博) | 医療事故調査等支援担当委員会 (細川吉博) |
| 医療の質向上 (DRG・TQM)委員会 (飯田修平) | 医療の質向上 (DRG・TQM)委員会 (飯田修平) | 医療の質向上 (DRG・TQM)委員会 (永井庸次) | 医療の質向上 (DRG・TQM)委員会 (永井庸次) |
| 医療事務技能審査・医事業務管理技能認定委員会 (猪口雄二) | 医療事務技能審査・医事業務管理技能認定委員会 (猪口雄二) | 医療事務技能審査・医事業務管理技能認定委員会 (猪口雄二) | 医療事務技能審査・医事業務管理技能認定委員会 (猪口雄二) |
| 医師事務作業補助技能認定委員会 (津留英智) | 医師事務作業補助技能認定委員会 (津留英智) | 医師事務作業補助技能認定委員会 (津留英智) | 医師事務作業補助技能認定委員会 (津留英智) |
| プライマリ・ケア検討委員会 (牧角寛郎) | プライマリ・ケア検討委員会 (牧角寛郎) | プライマリ・ケア検討委員会 (牧角寛郎) | プライマリ・ケア検討委員会 (牧角寛郎) |
| 病院のあり方委員会 (徳田慎久) | 病院のあり方委員会 (徳田慎久) | 病院のあり方委員会 (徳田慎久) | 病院のあり方委員会 (徳田慎久) |
| 介護医療院協議会 (土屋繁之) | 介護医療院協議会 (土屋繁之) | 介護医療院協議会 (土屋繁之) | 介護医療院協議会 (土屋繁之) |
| 全日病総研運営会議 | 全日病総研運営会議 | 全日病総研運営会議 | 全日病総研運営会議 |
| 医療従事者委員会 (井上健一郎) | 医療従事者委員会 (井上健一郎) | 医療従事者委員会 (井上健一郎) | 医療従事者委員会 (井上健一郎) |
| | | 医療安全担当委員会 (今村康宏) | 医療安全担当委員会 (今村康宏) |
| 無料職業紹介事業 | 無料職業紹介事業 | 無料職業紹介事業 | 無料職業紹介事業 |
| 看護師特定行為研修委員会 (神野正博) | 看護師特定行為研修委員会 (神野正博) | 看護師特定行為研修委員会 (神野正博) | 看護師特定行為研修委員会 (神野正博) |
| 外国人技能実習生受入事業 (山本登) | 外国人技能実習生受入事業 (山本登) | 外国人技能実習生受入事業 (山本登) | 外国人技能実習生受入事業 (山本登) |



歴代役員一覧

歴代役員一覧

| 氏名 | 役員略歴 |
|-------|--|
| 小澤 凱夫 | 会長 (S36~S50)、名誉会長 (S51~S52) |
| 伊藤 吉孝 | 副会長 (S36~S42)、顧問 (S43~S50) |
| 石川 善衛 | 副会長 (S36) |
| 井街 讓 | 副会長 (S37~S38) |
| 植田 安雄 | 副会長 (S39~S40) |
| 前田 友助 | 副会長 (S39~S42)、顧問 (S43~S50) |
| 野瀬善三郎 | 理事 (S36~S38)、監事 (S39~S40)、副会長 (S41~S42)、顧問 (S43~S50) |
| 今村嘉九二 | 理事 (S36~S42)、副会長 (S43~S44)、顧問 (S45~S50) |
| 石田 凱夫 | 理事 (S36~S41)、常任理事 (S42)、理事 (S43~S46) |
| 中西 真吉 | 理事 (S36~S38、S47~S50) |
| 亀谷 敬三 | 理事 (S36~S40)、監事 (S41~S46) |
| 藤掛 敏 | 理事 (S36~S52) |
| 濱 光治 | 理事 (S36~S48)、顧問 (S49~S50) |
| 保田欣之助 | 理事 (S36~S48) |
| 村上 純一 | 理事 (S36~S38) |
| 菊池 武正 | 理事 (S36~S40)、監事 (S41~S42) |
| 野崎 道郎 | 理事 (S36~S38)、監事 (S39~S40)、常任理事 (S42)、理事 (S43~S50) |
| 内藤 景岳 | 理事 (S36~S41)、常任理事 (S42)、理事 (S43~S46)、副会長 (S47~S50) |
| 鏡山 松樹 | 理事 (S36~S38) |
| 佐々木重夫 | 監事 (S36~S42、S45~S48)、理事 (S49~S50) |
| 安田 寛之 | 監事 (S39~S38)、理事 (S39~S41)、常任理事 (S42)、理事 (S43~S46) |
| 片倉 義夫 | 理事 (S37~S38) |
| 野村 実 | 理事 (S37~S40) |
| 岡田 竹文 | 理事 (S37~S46) |
| 山田 正明 | 理事 (S37~S44)、監事 (S45~S46)、副議長 (S47~S50)、議長 (S51~H6)、名誉会員 (H7~H11)、顧問 (H11) |
| 川崎 祐宜 | 理事 (S37~S50) |
| 菅野 一 | 理事 (S37~S44) |
| 齋藤 利勝 | 理事 (S37~S41)、常任理事 (S42)、理事 (S43~S50) |

| 氏名 | 役員略歴 |
|-------|---|
| 菱山 博文 | 理事 (S37~S41)、常任理事 (S42)、理事 (S43~S50) |
| 安田 陸郎 | 理事 (S39~S43) |
| 木村 知孝 | 理事 (S39~S41) |
| 木下 二亮 | 理事 (S39~S50)、副会長 (S51~S47)、会長 (S58~S61)、理事 (S62)、名誉会長 (H5~H10) |
| 川内 拓郎 | 理事 (S39~S51)、常任理事 (S52~S63)、副会長 (H1~H2)、顧問 (H3~H13) |
| 柳澤 浩気 | 理事 (S39~S50)、専務理事 (S51~S52)、常任理事 (S53~S54)、専務理事 (S55~S57)、副議長 (S60~S61) |
| 宮本 一男 | 理事 (S39~S40) |
| 井上 猛夫 | 理事 (S39~S51)、常任理事 (S52~S54)、専務理事 (S55~S57)、専務理事 (S55~S57)、副会長 (S60~S61)、理事 (S62~S63)、顧問 (S63~H14) |
| 藤川 輔一 | 理事 (S39) |
| 古森 近 | 議長 (S40~S50)、副会長 (S51~S57)、顧問 (S58~S59) |
| 大原 重之 | 副議長 (S40)、理事 (S41~S50)、副会長 (S51~S54)、理事 (S55)、参与 (S56)、理事 (S57)、顧問 (S58~H2) |
| 菊地真一郎 | 理事 (S41)、常任理事 (S42)、副会長 (S43~S50)、会長 (S51~S57)、名誉会長 (S58~H1) |
| 瀬川 功 | 理事 (S41~S44) |
| 松井 卓爾 | 理事 (S41~S50)、顧問 (S51~S56、S58~H6) |
| 遠山 豪 | 理事 (S41)、常任理事 (S42)、理事 (S43~S46)、副会長 (S47~S50) |
| 林 秀雄 | 理事 (S41~S50) |
| 澤 潤一 | 理事 (S41~S42、S49~S50)、常任理事 (S53~S54)、副会長 (S55~S61)、常任理事 (S62~S63)、副会長 (H1~H2)、理事 (H3~H4) |
| 河崎 茂 | 理事 (S41~S50) |
| 村上 清 | 理事 (S41~S44) |
| 藤田 登 | 理事 (S41)、常任理事 (S42)、副会長 (S43~S46)、顧問 (S47~S56、S58~S60) |
| 大村 重人 | 理事 (S41~S44)、副会長 (S45~S46)、顧問 (S47) |
| 辻 義正 | 理事 (S41~S48)、副議長 (S51) |
| 日笠山純重 | 理事 (S41) |
| 松川 金七 | 理事 (S42) |
| 斉藤 修 | 理事 (S42~S46、S49~S50) |
| 花輪 音三 | 理事 (S42~S55)、参与 (S56)、理事 (S57)、顧問 (S58~S61)、副会長 (S62~S63)、理事 (H1~H2)、顧問 (H3~H21) |
| 近藤駿四郎 | 理事 (S42~S44) |
| 原田 正 | 理事 (S42~S52)、常任理事 (S53~S60)、顧問 (S60~H5) |

| 氏名 | 役員略歴 |
|-------|--|
| 菊池 二郎 | 副議長 (S41~S44) |
| 木村 政良 | 理事 (S43~S44)、監事 (S53~S54) |
| 平山 次郎 | 理事 (S43~S46)、監事 (S47~S50) |
| 荒川 久 | 理事 (S43~S50) |
| 岡本 正己 | 理事 (S43~S44) |
| 野木 一雄 | 理事 (S43~S44)、副議長 (S45~S46)、監事 (S47~S50) |
| 吉岡 観八 | 理事 (S43~S50) |
| 高橋 秀吾 | 理事 (S43~S48) |
| 橋本 忠徳 | 理事 (S42~S51)、常任理事 (S52~S56) |
| 宮本 晴夫 | 理事 (S42~S47) |
| 大林 新 | 理事 (S43~S44) |
| 浜田 正夫 | 理事 (S43~S59) |
| 内田 集司 | 理事 (S43~S47) |
| 森 泰樹 | 幹事 (S43~S44) |
| 佐藤 隆房 | 理事 (S44~S46) |
| 本多 徳児 | 理事 (S44~S51)、常任理事 (S52~S57)、副会長 (S58~S61)、理事 (S62~S63)、顧問 (S63~S21H24) |
| 結城 隆弥 | 理事 (S45~S52)、参与 (S54~S55) |
| 大原菅一郎 | 理事 (S44~S50)、監事 (S51~S61) |
| 赤倉 一郎 | 理事 (S45~S48、S51) |
| 岡山 義雄 | 幹事 (S45~S50) |
| 山本 善信 | 理事 (S45~S46、S49~S50) |
| 佐々 貫之 | 顧問 (S45~S50) |
| 平野 一彌 | 理事 (S45~S50) |
| 岡田 恭二 | 理事 (S46) |
| 小野 定男 | 理事 (S47~S48) |
| 和泉昇次郎 | 理事 (S47~S50) |
| 小野 康平 | 理事 (S47~S52) |
| 中村 隆俊 | 理事 (S47~S48S1)、副議長 (H1~H6)、議長 (H7~H12)、顧問 (H13~H28)、名誉会員 (H29~) |
| 野村 秋守 | 理事 (S47~S50) |

| 氏名 | 役員略歴 |
|-------|--|
| 島津 寿秀 | 理事 (S47~S50) |
| 奥田 幸造 | 理事 (S47~S50) |
| 阿久津 慎 | 理事 (S47~S50) |
| 竹澤 徳敬 | 理事 (S47~S50) |
| 豊島 正忠 | 理事 (S47~S48) |
| 田中 治 | 理事 (S47~S50) |
| 多根要之助 | 理事 (S47~S50) |
| 小山 三郎 | 理事 (S47~S50) |
| 岡崎 茂 | 理事 (S47~S50) |
| 小原知次郎 | 理事 (S47~S50) |
| 荘司 康 | 理事 (S47~S48) |
| 松倉 晴夫 | 理事 (S47~S48) |
| 堀口銀二郎 | 理事 (S47~S50) |
| 正岡 旭 | 理事 (S47~S48) |
| 水野 宗之 | 理事 (S47~S48) |
| 岡田 泰二 | 理事 (S47~S50) |
| 江藤 義男 | 理事 (S47~S50) |
| 杉岡 直登 | 理事 (S47~S50) |
| 岡山 清 | 理事 (S47~S51)、常任理事 (S52~H2)、理事 (H3~H4)、顧問 (H7~H9) |
| 古賀 二郎 | 理事 (S48~S50)、参与 (S52~S54)、副会長 (S55~S57)、顧問 (S58~H12) |
| 宗像 秀雄 | 理事 (S49~H2)、常任理事 (H3~H12)、顧問 (H13~H21) |
| 河野 通弘 | 理事 (S49~S50) |
| 篠崎 功 | 理事 (S49~S50) |
| 有澤 源蔵 | 理事 (S49~S50) |
| 内藤 正章 | 理事 (S49~S50) |
| 矢野尾三郎 | 理事 (S49~S50) |
| 金澤 豊純 | 理事 (S49~S50) |
| 久野 一郎 | 理事 (S49~S50) |
| 清水 準也 | 理事 (S49~S50) |

| 氏名 | 役員略歴 |
|-------|--|
| 菊田 捷二 | 理事 (S49～S50) |
| 松本 功 | 理事 (S49～S50) |
| 中村 了生 | 理事 (S49～S50) |
| 牧 武 | 理事 (S49～S50) |
| 林 隆光 | 理事 (S49～S52、S54～S59) |
| 織田五二七 | 理事 (S49～S51)、常任理事 (S52～S57)、理事 (S58)、 常任理事 (S59～S63)、顧問 (H1～H20) |
| 千田 嘉八 | 幹事 (S49～S50) |
| 金谷 康 | 理事 (S51～S52)、常任理事 (S53～S54) |
| 北川 晴彦 | 理事 (S51～S54) |
| 鶴谷 孔明 | 理事 (S51～S57) |
| 高橋 昇 | 理事 (S51～S52) |
| 川久保典一 | 理事 (S51～S52)、常任理事 (S60～H2)、 理事 (H3～H4)、常任理事 (H5～H7) |
| 小林 金市 | 理事 (S51～S59)、顧問 (S60～H3) |
| 井上 敬勝 | 理事 (S51～S52) |
| 秀嶋 宏 | 理事 (S51)、常任理事 (S52～S57)、理事 (S58～S59)、 常任理事 (S60～S63)、副会長 (H1～H2)、 会長 (H4～H10)、名誉会長 (H11～H21) |
| 中村 司 | 理事 (S51)、常任理事 (S52～S63)、 参与 (H1～H2) |
| 福地 省吾 | 理事 (S51～S57) |
| 森村 茂樹 | 理事 (S51～S52) |
| 佐藤 敏胤 | 理事 (S51)、常任理事 (S52～S57)、 理事 (S58～S59) |
| 村橋 善高 | 監事 (S51) |
| 永沢 滋 | 顧問 (S51～S56、S58～S61) |
| 仁科 盛章 | 理事 (S52～S63、H5～H6) |
| 稲垣 嘉胤 | 理事 (S52～S60) |
| 川上 稔 | 理事 (S52～S63)、顧問 (H1～H10) |
| 磯 源也 | 理事 (S52)、常任理事 (S53～S54)、 監事 (S55～S59)、理事 (S60～S61) |
| 松山 静雄 | 理事 (S52～S55)、常任理事 (S56～S61)、 理事 (S62～H2) |
| 小林 敏雄 | 副議長 (S52～S57)、常任理事 (S58)、理事 (S59) |
| 赤嶺 幸彦 | 監事 (S52) |
| 伊藤 綏 | 理事 (S53～S59) |

| 氏名 | 役員略歴 |
|-------|--|
| 内藤 賢一 | 常任理事 (S53～H8)、顧問 (H9～H2128) |
| 市川 尚 | 常任理事 (S53～S54) |
| 春山 廣臣 | 常任理事 (S53～H4)、理事 (H5～H6)、 |
| 一盛 彌 | 常任理事 (S53～S55)、理事 (S56～S59、S61～H2)、 副会長 (H3～H4)、顧問 (H5～H6、H9～H10) |
| 木村 武 | 常任理事 (S53～S61)、理事 (S62～S63) |
| 進藤 和行 | 理事 (S53～S61)、常任理事 (S62～S63)、 理事 (H1～H2) |
| 佐藤 進 | 理事 (S53～S59) |
| 高階 憲司 | 理事 (S53～S63) |
| 小野田英雄 | 理事 (S53～S57)、常任理事 (S58～H2)、副会長 (H3 ～H10)、理事 (H11～H12)、監事 (H13～H14) |
| 伊藤 國彦 | 理事 (S53～S59)、監事 (S60～S61)、理事 (H1～ H4)、監事 (H5～H12)、顧問 (H13～H2123) |
| 菊田 能敬 | 理事 (S53～S57)、常任理事 (S58～S59)、 理事 (S60～S61)、参与 (S62～H3) |
| 青木 信雄 | 理事 (S53～S59) |
| 川北 博明 | 理事 (S53～S57) |
| 市来 健史 | 理事 (S53～S59) |
| 大浜 方栄 | 理事 (S53～S59)、顧問 (S59～H16) |
| 伊藤 孝 | 理事 (S55～S63) |
| 森 和郷 | 理事 (S55～S57) |
| 平山登志夫 | 理事 (S55～S57)、常任理事 (S58～S61)、理事 (S62～ S63)、常任理事 (H1～H22～H28)、理事 (H29～) |
| 岡田 弘 | 理事 (S55～S59) |
| 岡本 丈 | 理事 (S55～S59)、副議長 (S62～H4)、 顧問 (H7～H18) |
| 佐藤 文男 | 理事 (S55～S61)、常任理事 (S62～H10)、 顧問 (H11～H21～H25) |
| 佐野 武四 | 理事 (S56～S61)、常任理事 (S62～H1)、 理事 (H2)、顧問 (H3～H10) |
| 高橋 正 | 理事 (S55～S59) |
| 竹政健次郎 | 理事 (S55～S61) |
| 貞本 和彦 | 理事 (S55～H10)、常任理事 (H11～H12)、 理事 (H13～H21～) |
| 深瀬 邦雄 | 副会長 (S58～S61)、理事 (S62～S63)、 顧問 (H6～H13) |
| 浅井 利勇 | 常任理事 (S58～S61)、理事 (S62～S63) |
| 阿部 士良 | 常任理事 (S58～S61)、理事 (S62～S63)、 顧問 (H6～H12) |
| 宮 芳久 | 常任理事 (S58～H4)、理事 (H5～H8)、 顧問 (H9～H21～H26) |

| 氏名 | 役員略歴 |
|--------|--|
| 長澤 文龍 | 理事 (S58～S59) |
| 片倉 康博 | 理事 (S58～S59) |
| 原 次郎 | 理事 (S58～S59) |
| 老沼秀一郎 | 理事 (S58～S59) |
| 佐々 正達 | 理事 (S58～S59) |
| 中川 義 | 理事 (S58～S59) |
| 広田 和俊 | 理事 (S58～S60) |
| 今村 勲 | 理事 (S58～S59) |
| 平井 脩 | 理事 (S58～S59) |
| 喜馬 通 | 理事 (S58～S59) |
| 辻 尚司 | 理事 (S58～H4)、常任理事 (H6～H12)、顧問 (H13～H21～H27) |
| 鄭 正秀 | 理事 (S58～S59) |
| 菱川 和夫 | 理事 (S58～S59) |
| 佐藤 亀弘 | 理事 (S58～H16)、顧問 (H17～H21～H25) |
| 西尾 豊 | 理事 (S58～S63) |
| 竹島 新 | 理事 (S58～S63)、常任理事 (H1～H2)、副会長 (H3～H4)、顧問理事 (H5～H21～H22) |
| 小林 麟也 | 理事 (S58～H3) |
| 池田 卓郎 | 副議長 (S58～S61)、常任理事 (H1～H4)、副会長 (H5～H10)、常任理事 (H11～H12)、議長 (H13～H20)、顧問 (H21～H23) |
| 花岡 堅而 | 顧問 (S58) |
| 饗庭 忠男 | 参与 (S58～H2) |
| 足立大進老師 | 参与 (S58～S61) |
| 渥美 節夫 | 参与 (S58～H6) |
| 石井 淳一 | 参与 (S58～S61) |
| 泉 美之松 | 参与 (S58～S61) |
| 岩田 明達 | 参与 (S58～H21～) |
| 川北 祐幸 | 参与 (S58～S61) |
| 行天 良雄 | 参与 (S58～H2122)、監事 (H23～H26) |
| 高橋 勝好 | 参与 (S58～H6) |
| 田中 明夫 | 参与 (S58～H4) |

| 氏名 | 役員略歴 |
|-------|---|
| 塚本 哲也 | 参与 (S58～S61) |
| 藤咲 暹 | 参与 (S58～H5) |
| 吉田 良治 | 参与 (S58～S59) |
| 箕輪 登 | 顧問 (S59～H4) |
| 自見庄三郎 | 顧問 (S59～H21～H28) |
| 中山 太郎 | 顧問 (S59～H21～H22) |
| 羽田 春兔 | 顧問 (S59～H6) |
| 名取 荘夫 | 参与 (S59～S63) |
| 河村虎太郎 | 副会長 (S60～S61) |
| 伊藤 忠厚 | 副会長 (S60～S61)、顧問 (S62～S63) |
| 竹内 實 | 常任理事 (S60～S61)、理事 (S62～H4) |
| 河北 博文 | 常任理事 (S60～S63) |
| 松田 和雄 | 常任理事 (S60～H2) |
| 田蒔 孝正 | 常任理事 (S60～S61)、会長 (S62～H2) |
| 秋山 洋一 | 理事 (S60～S61) |
| 天本 宏 | 理事 (S60～S63)、副会長 (H13～H14) |
| 木村 佑介 | 理事 (S60～S61)、常任理事 (S62～H10)、参与 (H11～H14)、副議長 (H15～H2120)、議長 (H21～H24)、総会議長 (H25～) |
| 杉山 四郎 | 理事 (S60～S61) |
| 桑名 昭治 | 理事 (S60)、顧問 (S61、S63) |
| 冨永 譲介 | 理事 (S60～S63) |
| 山本 太喜 | 理事 (S60～H2) |
| 佐藤 東達 | 理事 (S60～H6) |
| 常岡 翼 | 理事 (S60) |
| 玉置友三郎 | 理事 (S60～S61) |
| 古川 牧一 | 理事 (S60～S63) |
| 井上 満治 | 理事 (S60～S63) |
| 坂元 明達 | 理事 (S60～S61) |
| 新垣 哲 | 理事 (S60～S61)、常任理事 (S62～H21～) |
| 鈴木 喬久 | 参与 (S60) |

| 氏名 | 役員略歴 |
|--------|--|
| 佐分利輝彦 | 参与 (S60~H9) |
| 大谷 藤郎 | 参与 (S60~H21) |
| 丸山 正義 | 常任理事 (S61)、理事 (S62~S63) |
| 太田 舜二 | 理事 (S61~S63)、参与 (H1~H2)、理事 (H3~H4)、 常任理事 (H5~H8)、顧問 (H10~H21~H26) |
| 山縣 健三 | 理事 (S61~S63) |
| 大矢 清 | 理事 (S61) |
| 勅使河原順三 | 理事 (S61~H1)、常任理事 (H2~H6)、 顧問 (H7~H21) |
| 大隈 義彦 | 理事 (S61~S63) |
| 藤原 恒弘 | 理事 (S61)、常任理事 (S62~H10) |
| 竹内 三郎 | 理事 (S61~S63)、顧問 (H1~H2124) |
| 中野 徹雄 | 参与 (S61) |
| 高柳 毅 | 参与 (S61) |
| 牛尾 治朗 | 参与 (S61) |
| 上條 俊昭 | 参与 (S61) |
| 岡田玲一郎 | 参与 (S61~S63) |
| 遠藤 周作 | 参与 (S61~S63) |
| 山口 京治 | 常任理事 (S62~H9) |
| 梅原 松水 | 理事 (S62~S63) |
| 佐々 英達 | 理事 (S62~H6)、常任理事 (H7~H10)、 会長 (H11~H18)、名誉会長 (H19~H20~H22) |
| 早川 大府 | 理事 (S62~H2)、常任理事 (H3~H4)、 副会長 (H5~H10) |
| 古畑 正 | 理事 (S62~S63)、常任理事 (H1~H20)、理事 (H21~ H22)、監事 (H23~H30)、名誉会員 (R1~) |
| 笠島 宗夫 | 理事 (S62~H5) |
| 加藤 明 | 理事 (S62~S63) |
| 河石 浩 | 理事 (S62~H10) |
| 濱田 彰彦 | 理事 (S62~H7) |
| 花牟禮文太郎 | 理事 (S62~H10) |
| 比嘉 國郎 | 理事 (S62~S63)、参与 (H1~H6)、 顧問 (H7~H2128)、名誉会員 (H29~) |
| 小林 文慶 | 監事 (S62~H4)、顧問 (H5~H10) |
| 斎藤 忠 | 監事 (S62~H4) |

| 氏名 | 役員略歴 |
|-------|---|
| 鈴江 襄治 | 副議長 (S62~S63)、常任理事 (H1~H8)、理事 (H9~ H10)、常任理事 (H11~H12)、顧問 (H13~H18) |
| 橋本龍太郎 | 顧問 (H1~H17) |
| 長野 祐也 | 顧問 (H1~H6) |
| 坪井 栄孝 | 参与 (H1~H6)、顧問 (H7~H15) |
| 矢沢珪二郎 | 参与 (H1~H10) |
| 土谷 太郎 | 参与 (H1~H4) |
| 荒木 貞敬 | 常任理事 (H1~H2)、理事 (H3~H4)、 常任理事 (H5~H6) |
| 丹野 浩 | 理事 (H1~H8) |
| 久野 恒一 | 理事 (H1~H4)、顧問 (H11~H13) |
| 黒須 篤平 | 理事 (H1~H4) |
| 大井田 修 | 理事 (H1~H2)、常任理事 (H3~H4)、理事 (H5~ H8)、顧問 (H9~H2128)、名誉会員 (H29~) |
| 立川 晴一 | 理事 (H1~H2) |
| 柳瀬 恒範 | 理事 (H1~H2) |
| 武田 隆男 | 理事 (H1~H2) |
| 丘 幾司 | 理事 (H1~H10) |
| 津留 水城 | 理事 (H1~H2)、常任理事 (H3~H12)、顧問 (H13 ~H20) |
| 高木 寛之 | 理事 (H1~H2)、常任理事 (H3~H10) |
| 城間 祥行 | 理事 (H1~H4) |
| 吉田 信 | 常任理事 (H3~H4) |
| 中村 秀夫 | 常任理事 (H3~H4)、理事 (H5~H8)、 常任理事 (H9~H14)、監事 (H15~H16)、 顧問 (H17~H2128)、名誉会員 (H29~) |
| 川井 忠 | 理事 (H3~H4) |
| 吉田 静雄 | 理事 (H3~H4)、常任理事 (H5~H16)、 監事 (H17~H2122)、名誉会員 (H29~) |
| 吉川 東陽 | 理事 (H3~H4) |
| 芳野 敏章 | 理事 (H3~H4) |
| 宇都宮文夫 | 理事 (H3~H6) |
| 土屋 利紀 | 理事 (H3~H6) |
| 濱濱砂重仁 | 理事 (H3~H16)、常任理事 (17~H21~H30)、 名誉会員 (R1~) |
| 柿澤 弘治 | 顧問 (H3~H10) |
| 大島 慶久 | 顧問 (H3~H4) |

| 氏名 | 役員略歴 |
|-------|---|
| 大道 久 | 参与 (H3~H21~H23) |
| 太田 清蔵 | 参与 (H3~H4) |
| 石井 孝宜 | 参与 (H3~H21~) |
| 長 隆 | 参与 (H3~H21~) |
| 岩井 宏方 | 参与 (H3~H6)、顧問 (H7~H16) |
| 市川 英雄 | 参与 (H3~H218) |
| 村瀬 敏郎 | 顧問 (H4~H8) |
| 神尾 友和 | 常任理事 (H5~H8) |
| 赤枝 雄一 | 常任理事 (H5~H21~H24)、顧問 (H25~H28)、 名誉会員 (H29~) |
| 田尾 重良 | 理事 (H5~H8) |
| 西澤 寛俊 | 理事 (H5~H6)、常任理事 (H7~H10)、 副会長 (H11~H18)、会長 (H19~H21~H28)、 常任理事 (H29~)、名誉会長 (H29~) |
| 塚田 恵一 | 理事 (H5~H17) |
| 渡辺 和雄 | 理事 (H5~H18)、名誉会員 (H29~) |
| 前田 太郎 | 理事 (H5~H8、H11~H16) |
| 中村 定敏 | 理事 (H5~H12)、常任理事 (H13~H21~H22)、 監事 (H23~H24) |
| 吉松 秀則 | 理事 (H5~H10) |
| 賀来 隆典 | 理事 (H5~H8) |
| 嶺井 進 | 理事 (H5~H16) |
| 加藤 陽二 | 監事 (H5~H8) |
| 手束 昭胤 | 副議長 (H5~H10)、副会長 (H11~H20)、 顧問 (H21~H28)、名誉会員 (H29~) |
| 戸井田三郎 | 顧問 (H5~H7) |
| 松浦十四郎 | 顧問 (H5~H6) |
| 漆 博雄 | 参与 (H6~H9) |
| 南部 鶴彦 | 参与 (H6~H10) |
| 丹羽 雄哉 | 顧問 (H6~H21~H22) |
| 野田 滋行 | 理事 (H6) |
| 川村 明夫 | 理事 (H7~H10) |
| 森 昇二 | 理事 (H7~H14) |
| 安藤 高夫 | 理事 (H7~H8)、常任理事 (H9~H14)、 副会長 (H15~H21~) |

| 氏名 | 役員略歴 |
|-------|---|
| 岸本 晃男 | 理事 (H7~H18) |
| 横田 力 | 理事 (H7~H20) |
| 鶴飼 昌訓 | 理事 (H7~H10) |
| 荒尾 素次 | 理事 (H7~H14) |
| 川野 四郎 | 理事 (H7~H12)、常任理事 (H13~H18)、 顧問 (H19~H21~H28)、名誉会員 (H29~) |
| 原尻 正治 | 理事 (H7~H8) |
| 中村 晃一 | 副議長 (H7~H10) |
| 徳田 禎久 | 常任理事 (H9~H12)、理事 (H13~H18)、 常任理事 (H19~H21~) |
| 田中 滋 | 参与 (H9~) |
| 石原 哲 | 常任理事 (H9~H21~H23) |
| 中澤誠一郎 | 常任理事 (H9~H10) |
| 大橋 正實 | 理事 (H9~H12)、常任理事 (H13~H21~H24)、 理事 (H25~H28)、監事 (H29~) |
| 前澤 祥 | 理事 (H9~H11) |
| 太田 宏 | 理事 (H9~H10)、常任理事 (H11~H16) |
| 天草 大陸 | 理事 (H9~H21~H24)、名誉会員 (H29~) |
| 船越 肇 | 理事 (H9~H10) |
| 白山 鴻鍵 | 理事 (H9~H14) |
| 松浦 俊子 | 理事 (H9~H14) |
| 副島 茂徳 | 理事 (H9~H10) |
| 松田 靖 | 理事 (H9~H10) |
| 野口 志郎 | 理事 (H9~H18) |
| 鷺谷 澄夫 | 監事 (H9~H21~H22) |
| 武見 敬三 | 顧問 (H9~H18、H25~) |
| 加藤 隆正 | 常任理事 (H11~H12) |
| 成田 眞康 | 常任理事 (H11~H16) |
| 平松 恵一 | 常任理事 (H11~H12)、理事 (H13~H14) |
| 諸隈 正剛 | 常任理事 (H11~H12) |
| 小泉 和雄 | 理事 (H11~H12) |
| 清水 紘 | 理事 (H11~H21~H30)、名誉会員 (R1~) |

| 氏名 | 役員略歴 |
|--------|--|
| 桧田 仁 | 顧問 (H9~H10)、理事 (H11~H12) |
| 木下 毅 | 理事 (H11~H12)、常任理事 (H13~H21~) |
| 高橋 淳二 | 理事 (H11~H14) |
| 横須賀 巖 | 理事 (H11~H14) |
| 江崎 辰男 | 理事 (H11~H20)、名誉会員 (H29~) |
| 田代 祐基 | 理事 (H11~H1422、H19~H21~) |
| 高原 篤重 | 理事 (H11~H12) |
| 猪口 雄二 | 副議長 (H11~H14)、常任理事 (H15~H18)、副会長 (H19~H21~H28)、会長 (H29~) |
| 宮城 敏夫 | 副議長 (H11~H21~H24)、総会副議長 (H25~) |
| 川淵 孝一 | 参与 (H11~H21~) |
| 鈴木 俊一 | 顧問 (H11~H21~H22) |
| 小松 寛治 | 常任理事 (H13~H21~H22) |
| 猿原 孝行 | 常任理事 (H13~H16) |
| 日野 頌三 | 常任理事 (H13~H18)、理事 (H19~H21~H28)、名誉会員 (H29~) |
| 川島 周 | 常任理事 (H13~H21~H28)、名誉会員 (H29~) |
| 江口 尚久 | 常任理事 (H13~H16) |
| 獅子目賢一郎 | 常任理事 (H13~H16)、理事 (H17~H18) |
| 坂 丈敏 | 理事 (H13~H20) |
| 小笠原 博 | 理事 (H13~H21~H22) |
| 飯田 修平 | 理事 (H13~H14)、常任理事 (H15~H21~H30)、理事 (H31~) |
| 大原 幸彦 | 理事 (H13~H21~H22) |
| 銚之原大助 | 理事 (H13~H21~H24)、常任理事 (H25~R2) |
| 鈴木 俊光 | 参与 (H3~H14)、監事 (H13~H21~H22) |
| 比企 達男 | 理事 (H15~H21~H24) |
| 中村 康彦 | 理事 (H15~H16)、常任理事 (H17~H21~H28)、副会長 (H29~) |
| 加納 繁照 | 理事 (H15~H18)、常任理事 (H19~H21~) |
| 西 昂 | 理事 (H15~H16)、常任理事 (H17~H21~) |
| 松井 孝嘉 | 理事 (H15~H21~H28) |
| 山口継志郎 | 理事 (H15~H16) |

| 氏名 | 役員略歴 |
|-------|---|
| 古賀 義行 | 理事 (H15~H20) |
| 鶴田 克明 | 理事 (H15~H18) |
| 濱脇 純一 | 理事 (H15~H16)、常任理事 (H17~H21~H26)、名誉会員 (H29~)、監事 (H31~) |
| 植松 治雄 | 顧問 (H16~H17) |
| 松村 耕三 | 常任理事 (H17~H21~H22)、理事 (H23~H24) |
| 木村 厚 | 常任理事 (H17~H21~) |
| 中島 一彦 | 理事 (H17~H21~H26) |
| 藤田 民夫 | 理事 (H17~H21~H22) |
| 志田 幸雄 | 理事 (H17~H21~H21) |
| 古城 資久 | 理事 (H17~H21~) |
| 佐能 量雄 | 理事 (H17~H21~) |
| 島本 政明 | 理事 (H17~H21~H22) |
| 織田 正道 | 理事 (H17~H18)、常任理事 (H19~H21~H26)、副会長 (H27~) |
| 牧角 寛郎 | 理事 (H17~H21~R1)、常任理事 (R1~) |
| 西島 英利 | 顧問 (H17~H2122) |
| 唐澤 祥人 | 顧問 (H18~H21) |
| 鴨下 一郎 | 顧問 (H18~H21~) |
| 清水鴻一郎 | 顧問 (H18~H21~H22)、理事 (H31~) |
| 中嶋 康之 | 理事 (H19~H21~) |
| 市原 健一 | 理事 (H19~H21~H24) |
| 稲波 弘彦 | 理事 (H19~H21~H28) |
| 猪口 正孝 | 理事 (H19~H20)、常任理事 (H21~) |
| 神野 正博 | 理事 (H19~H20)、副会長 (H21~) |
| 山本 眞史 | 理事 (H19~H21~H30) |
| 山田 一隆 | 理事 (H19~H21~H26)、常任理事 (H27~) |
| 畑 洋一 | 理事 (H19~H21~) |
| 大塚 直純 | 理事 (H19~H21~H28) |
| 高橋 肇 | 理事 (H21~H24)、常任理事 (H25~) |
| 永井 庸次 | 理事 (H21~H26)、常任理事 (H27~) |

| 氏名 | 役員略歴 |
|-------|--|
| 美原 盤 | 理事 (H21～H24)、常任理事 (H25～H26)、副会長 (H27～) |
| 宮地 千尋 | 理事 (H21～) |
| 井上健一郎 | 理事 (H21～H26)、常任理事 (H27～) |
| 山本 登 | 副議長 (H21～H24)、常任理事 (H25～) |
| 田蒔 正治 | 理事 (H21～H28)、常任理事 (H29～) |
| 原中 勝征 | 顧問 (H22～H23) |
| 岡本 充功 | 顧問 (H23) |
| 足立 信也 | 顧問 (H23～) |
| 梅村 聡 | 顧問 (H23) |
| 櫻井 充 | 顧問 (H23) |
| 横倉 義武 | 顧問 (H24～) |
| 村上 秀一 | 理事 (H23～) |
| 白根 研二 | 理事 (H23～H24) |
| 角野 禎子 | 理事 (H23～H24) |
| 重富 亮 | 理事 (H23～H30) |
| 田中 誠 | 理事 (H23～H28) |
| 丸山 泉 | 常任理事 (H23～H28)、理事 (H29～H30) |
| 陣内 重三 | 理事 (H23～H26) |
| 牟田 和男 | 理事 (H23～H30) |
| 土屋 繁之 | 常任理事 (H25～) |
| 橋本 政明 | 理事 (H25～H28) |
| 横田 廣夫 | 理事 (H25～H26) |
| 藤井 卓 | 理事 (H25～) |
| 中村 毅 | 理事 (H25～) |
| 須田 雅人 | 理事 (H25～) |
| 齋藤 洋一 | 理事 (H25～) |
| 上村 晋一 | 理事 (H25～) |
| 五十嵐邦彦 | 監事 (H25～H28) |
| 羽生田 俊 | 顧問 (H25～) |

| 氏名 | 役員略歴 |
|-------|--------------------------|
| 諸岡 信裕 | 理事 (H27～) |
| 池田 誠 | 理事 (H27～) |
| 大田 泰正 | 理事 (H27～H28)、常任理事 (H29～) |
| 江頭 啓介 | 理事 (H27～H30) |
| 自見はなこ | 顧問 (H29～H30) |
| 出射 靖生 | 名誉会員 (H29～) |
| 関 健 | 名誉会員 (H29～) |
| 中村 博彦 | 理事 (H29～) |
| 細川 吉博 | 理事 (H29～H30)、常任理事 (R1～) |
| 星 北斗 | 理事 (H29～) |
| 行岡 正雄 | 理事 (H29～H30) |
| 林 秀樹 | 理事 (H29～) |
| 野並 誠二 | 理事 (H29～) |
| 津留 英智 | 常任理事 (H29～) |
| 池井 義彦 | 理事 (H29～H30)、常任理事 (R1～) |
| 池上 直己 | 監事 (H29～) |
| 和田 一夫 | 監事 (H29～) |
| 松波 英寿 | 理事 (H31～) |
| 国光あやの | 顧問 (R1～) |
| 田村 憲久 | 顧問 (R1～) |
| 古川 俊治 | 顧問 (R1～) |
| 松木 高雪 | 理事 (R1～) |
| 小川 聡子 | 理事 (R1～) |
| 今村 康宏 | 常任理事 (R1～) |
| 馬場 武彦 | 理事 (R1～) |
| 津田 徹 | 理事 (R1～) |
| 中尾 一久 | 理事 (R1～) |
| 飯田 正幸 | 理事 (R1～) |



支部長一覽

支部長一覽

| No. | 都道府県 | 60年度 | 61年度 | 62年度 | 63年度 | 平成1年度 | 2年度 | 3年度 | 4年度 | 5年度 |
|-----|------|--------|--------|--------|--------|--------|--------|--------|--------|--------|
| 1 | 北海道 | 進藤 和行 | 吉田 信 | 吉田 信 | 吉田 信 | 吉田 信 | 吉田 信 | 吉田 信 | 吉田 信 | 吉田 信 |
| 2 | 青森県 | | 宗像 秀雄 | 宗像 秀雄 | 宗像 秀雄 | 宗像 秀雄 | 宗像 秀雄 | 宗像 秀雄 | 宗像 秀雄 | 宗像 秀雄 |
| 3 | 岩手県 | 長沢 文龍 | 長沢 文龍 | 長沢 文龍 | 長沢 文龍 | 長沢 文龍 | 長沢 文龍 | 長沢 文龍 | 長沢 文龍 | 長沢 文龍 |
| 4 | 宮城県 | 大原 菅一郎 | | | 本多 徳児 | 本多 徳児 | 本多 徳児 | 本多 徳児 | 本多 徳児 | 本多 徳児 |
| 5 | 秋田県 | 内藤 賢一 | 内藤 賢一 | 内藤 賢一 | 内藤 賢一 | 内藤 賢一 | 内藤 賢一 | 内藤 賢一 | 内藤 賢一 | 内藤 賢一 |
| 6 | 山形県 | | 仁科 盛章 | 仁科 盛章 | 仁科 盛章 | 仁科 盛章 | 仁科 盛章 | 仁科 盛章 | 仁科 盛章 | 仁科 盛章 |
| 7 | 福島県 | | 小野田英雄 | 小野田英雄 | 小野田英雄 | 小野田英雄 | 小野田英雄 | 小野田英雄 | 小野田英雄 | 土屋 繁一 |
| 8 | 茨城県 | | | | 志村 巖 | 志村 巖 | 山縣 健三 | 山縣 健三 | 山縣 健三 | 山縣 健三 |
| 9 | 栃木県 | | | | 川上 稔 | 黒須 篤平 | 黒須 篤平 | 黒須 篤平 | 黒須 篤平 | |
| 10 | 群馬県 | | | | | 鶴谷 嘉武 | 鶴谷 嘉武 | 鶴谷 嘉武 | 鶴谷 嘉武 | 鶴谷 嘉武 |
| 11 | 埼玉県 | | | | 川久保典一 | 川久保典一 | 川久保典一 | 川久保典一 | 川久保典一 | 川久保典一 |
| 12 | 千葉県 | 浅井 利勇 | 浅井 利勇 | 浅井 利勇 | 浅井 利勇 | 浅井 利勇 | 浅井 利勇 | 浅井 利勇 | 浅井 利勇 | 浅井 利勇 |
| 13 | 東京都 | 松井 卓爾 | 松井 卓爾 | 松井 卓爾 | 松井 卓爾 | 山田 正明 | 山田 正明 | 山田 正明 | 山田 正明 | 山田 正明 |
| 14 | 神奈川県 | 大矢 清 | 大矢 清 | 久保内一男 | 久保内一男 | 久保内一男 | 久保内一男 | 辻 功 | 赤枝 雄一 | 赤枝 雄一 |
| 15 | 山梨県 | | | | 宮川 勝馬 | 宮川 勝馬 | 宮川 勝馬 | 宮川 勝馬 | 宮川 勝馬 | 宮川 勝馬 |
| 16 | 長野県 | | | | 中澤 弘行 | 中澤 弘行 | 中澤 弘行 | 中澤 弘行 | 中澤 弘行 | 中澤 弘行 |
| 17 | 新潟県 | | | | | 立川 晴一 | 立川 晴一 | 立川 晴一 | 立川 晴一 | 立川 晴一 |
| 18 | 富山県 | | 笠島 宗夫 | 笠島 宗夫 | 笠島 宗夫 | 笠島 宗夫 | 笠島 宗夫 | 笠島 宗夫 | 笠島 宗夫 | 笠島 宗夫 |
| 19 | 石川県 | | | | 山崎 幹雄 | 山崎 幹雄 | 山崎 幹雄 | 山崎 幹雄 | 山崎 幹雄 | 山崎 幹雄 |
| 20 | 福井県 | | | | 冨永 譲介 | 冨永 譲介 | 冨永 譲介 | 冨永 譲介 | 冨永 譲介 | 冨永 譲介 |
| 21 | 岐阜県 | 山本 太喜 | 山本 太喜 | 山本 太喜 | 山本 太喜 | 山本 太喜 | 山本 太喜 | 山本 太喜 | 渡辺 和雄 | 渡辺 和雄 |
| 22 | 静岡県 | | | | 佐藤 文男 | 佐藤 文男 | 佐藤 文男 | 佐藤 文男 | 佐藤 文男 | 佐藤 文男 |
| 23 | 愛知県 | | 佐野 武四 | 佐野 武四 | 佐野 武四 | 佐野 武四 | 佐野 武四 | 勅使河原順三 | 勅使河原順三 | 勅使河原順三 |
| 24 | 三重県 | | | | 柳瀬 恒範 | 柳瀬 恒範 | 柳瀬 恒範 | 柳瀬 恒範 | 柳瀬 恒範 | 柳瀬 恒範 |
| 25 | 滋賀県 | | | | 加藤 明 | 加藤 明 | 加藤 明 | 加藤 明 | 加藤 明 | 加藤 明 |
| 26 | 京都府 | | 佐藤 東達 | 佐藤 東達 | 佐藤 東達 | 佐藤 東達 | 佐藤 東達 | 佐藤 東達 | 佐藤 東達 | 佐藤 東達 |
| 27 | 大阪府 | 澤 潤一 | 澤 潤一 | 澤 潤一 | 澤 潤一 | 澤 潤一 | 澤 潤一 | 澤 潤一 | 澤 潤一 | 宮 芳久 |
| 28 | 兵庫県 | | | | 吉田 静雄 | 吉田 静雄 | 吉田 静雄 | 吉田 静雄 | 吉田 静雄 | 荒尾 素次 |
| 29 | 奈良県 | | | | 南 溢 | 南 溢 | 南 溢 | 南 溢 | 南 溢 | 南 溢 |
| 30 | 和歌山県 | | | | 玉置友三郎 | 玉置友三郎 | 玉置友三郎 | 玉置友三郎 | 玉置友三郎 | 橋本 忠美 |
| 31 | 鳥取県 | | | | 松本 久 | 松本 久 | 松本 久 | 松本 久 | 松本 久 | 松本 久 |
| 32 | 島根県 | | 小林 文慶 | 小林 文慶 | 小林 文慶 | 小林 文慶 | 小林 文慶 | 加藤 陽二 | 加藤 陽二 | 加藤 陽二 |
| 33 | 岡山県 | | | | 松田 和雄 | 松田 和雄 | 松田 和雄 | 佐藤 亀弘 | 佐藤 亀弘 | 佐藤 亀弘 |
| 34 | 広島県 | | | | 土谷 太郎 | 土谷 太郎 | 土谷 太郎 | 土谷 太郎 | 藤原 恒弘 | 藤原 恒弘 |
| 35 | 山口県 | | 丘 幾司 | 丘 幾司 | 丘 幾司 | 丘 幾司 | 丘 幾司 | 丘 幾司 | 丘 幾司 | 丘 幾司 |
| 36 | 徳島県 | 田時 孝正 | 田時 孝正 | 鈴江 襄治 | 鈴江 襄治 | 鈴江 襄治 | 鈴江 襄治 | 手束 昭胤 | 手束 昭胤 | 手束 昭胤 |
| 37 | 香川県 | | | | 三宅 俊三 | 三宅 俊三 | 三宅 俊三 | 三宅 俊三 | 松浦 俊子 | 松浦 俊子 |
| 38 | 愛媛県 | | | 貞本 和彦 | 貞本 和彦 | 貞本 和彦 | 貞本 和彦 | 貞本 和彦 | 貞本 和彦 | 貞本 和彦 |
| 39 | 高知県 | | 濱田 彰彦 | 濱田 彰彦 | 濱田 彰彦 | 濱田 彰彦 | 濱田 彰彦 | 濱田 彰彦 | 濱田 彰彦 | 濱田 彰彦 |
| 40 | 福岡県 | 井上 猛夫 | 井上 猛夫 | 井上 猛夫 | 井上 猛夫 | 井上 猛夫 | 井上 猛夫 | 竹島 新 | 竹島 新 | 竹島 新 |
| 41 | 佐賀県 | 織田五二七 | 織田五二七 | 織田五二七 | 山口 京治 | 山口 京治 | 山口 京治 | 山口 京治 | 山口 京治 | 山口 京治 |
| 42 | 長崎県 | 井上 満治 | 井上 満治 | 井上 満治 | 井上 満治 | 井上 満治 | 井上 満治 | 井上 満治 | 井上 満治 | 井上 満治 |
| 43 | 熊本県 | 日隅 和夫 | 日隅 和夫 | 日隅 和夫 | 岡山 清 | 岡山 清 | 岡山 清 | 岡山 清 | 賀来 隆典 | 賀来 隆典 |
| 44 | 大分県 | 佐藤 敏胤 | 佐藤 敏胤 | 佐藤 敏胤 | 松山 静雄 | 松山 静雄 | 宇都宮文夫 | 宇都宮文夫 | 宇都宮文夫 | 宇都宮文夫 |
| 45 | 宮崎県 | 原田 正 | 竹内 三郎 | 竹内 三郎 | 池田 卓郎 | 池田 卓郎 | 池田 卓郎 | 池田 卓郎 | 池田 卓郎 | 池田 卓郎 |
| 46 | 鹿児島県 | | 花牟禮文太郎 | 花牟禮文太郎 | 花牟禮文太郎 | 花牟禮文太郎 | 花牟禮文太郎 | 花牟禮文太郎 | 花牟禮文太郎 | 花牟禮文太郎 |
| 47 | 沖縄県 | | | | 城間 祥行 | 城間 祥行 | 城間 祥行 | 城間 祥行 | 新垣 哲 | 新垣 哲 |

| 6年度 | 7年度 | 8年度 | 9年度 | 10年度 | 11年度 | 12年度 | 13年度 | 14年度 | 都道府県 | No. |
|--------|-------|-------|-------|-------|-------|-------|-------|-------|------|-----|
| 吉田 信 | 吉田 信 | 吉田 信 | 吉田 信 | 吉田 信 | 吉田 信 | 吉田 信 | 進藤 和行 | 大橋 正實 | 北海道 | 1 |
| 宗像 秀雄 | 宗像 秀雄 | 宗像 秀雄 | 宗像 秀雄 | 宗像 秀雄 | 宗像 秀雄 | 宗像 秀雄 | 宗像 秀雄 | 宗像 秀雄 | 青森県 | 2 |
| 長沢 文龍 | 長沢 文龍 | 長沢 文龍 | 長沢 文龍 | 長沢 文龍 | 長沢 文龍 | 長沢 文龍 | 長澤 文龍 | 長澤 文龍 | 岩手県 | 3 |
| 本多 徳児 | 本多 徳児 | 本多 徳児 | 前澤 祥 | 前澤 祥 | 前澤 祥 | | | | 宮城県 | 4 |
| 内藤 賢一 | 内藤 賢一 | 内藤 賢一 | 内藤 賢一 | 小松 寛治 | 小松 寛治 | 小松 寛治 | 小松 寛治 | 小松 寛治 | 秋田県 | 5 |
| 仁科 盛章 | 仁科 盛章 | 仁科 盛章 | 仁科 盛章 | 仁科 盛章 | 仁科 盛章 | 仁科 盛章 | | 仁科 盛之 | 山形県 | 6 |
| 土屋 繁一 | 土屋 繁一 | 土屋 繁一 | 土屋 繁一 | 土屋 繁一 | 土屋 繁一 | 土屋 繁一 | 太田 宏 | 太田 宏 | 福島県 | 7 |
| 山縣 健三 | 山縣 健三 | | 塚田 恵一 | 塚田 恵一 | 塚田 恵一 | 塚田 恵一 | 塚田 恵一 | 塚田 恵一 | 茨城県 | 8 |
| 野田 滋行 | 野田 滋行 | 野田 滋行 | 野田 滋行 | 野田 滋行 | 白井 亮平 | 白井 亮平 | 白井 亮平 | 白井 亮平 | 栃木県 | 9 |
| 鶴谷 嘉武 | 鶴谷 嘉武 | 鶴谷 嘉武 | 鶴谷 嘉武 | 鶴谷 嘉武 | 鶴谷 嘉武 | 鶴谷 嘉武 | 鶴谷 嘉武 | 鶴谷 嘉武 | 群馬県 | 10 |
| 川久保典一 | 川久保典一 | 市川 尚 | 市川 尚 | 市川 尚 | 市川 尚 | 市川 尚 | 市川 尚 | 天草 大陸 | 埼玉県 | 11 |
| 浅井 利勇 | 浅井 利勇 | 浅井 利勇 | 浅井 利勇 | 浅井 利勇 | 平山登志夫 | 平山登志夫 | 平山登志夫 | 平山登志夫 | 千葉県 | 12 |
| 山田 正明 | 古畑 正 | 古畑 正 | 古畑 正 | 古畑 正 | 古畑 正 | 古畑 正 | 古畑 正 | 古畑 正 | 東京都 | 13 |
| 赤枝 雄一 | 赤枝 雄一 | 赤枝 雄一 | 赤枝 雄一 | 赤枝 雄一 | 赤枝 雄一 | 赤枝 雄一 | 赤枝 雄一 | 赤枝 雄一 | 神奈川県 | 14 |
| 宮川 勝馬 | 宮川 勝馬 | 宮川 勝馬 | 宮川 勝馬 | | | | | | 山梨県 | 15 |
| 中澤 弘行 | 中澤 弘行 | 中澤 弘行 | 中澤 弘行 | 中澤 弘行 | 中澤 弘行 | 中澤 弘行 | 関 健 | 関 健 | 長野県 | 16 |
| 立川 晴一 | 立川 晴一 | 立川 晴一 | 吉田 鉄郎 | 吉田 鉄郎 | 吉田 鉄郎 | 吉田 鉄郎 | 吉田 鉄郎 | 吉田 鉄郎 | 新潟県 | 17 |
| 横田 力 | 横田 力 | 横田 力 | 横田 力 | 横田 力 | 横田 力 | 横田 力 | 横田 力 | 横田 力 | 富山県 | 18 |
| 山崎 幹雄 | 山崎 幹雄 | 山崎 幹雄 | 山崎 幹雄 | 山崎 幹雄 | 山崎 幹雄 | 山崎 幹雄 | 山崎 幹雄 | 山崎 幹雄 | 石川県 | 19 |
| 富永 譲介 | 富永 譲介 | 富永 譲介 | 富永 譲介 | 富永 譲介 | 富永 譲介 | 富永 譲介 | 富永 譲介 | 富永 譲介 | 福井県 | 20 |
| 渡辺 和雄 | 渡辺 和雄 | 渡辺 和雄 | 渡辺 和雄 | 渡辺 和雄 | 渡辺 和雄 | 渡辺 和雄 | 渡辺 和雄 | 渡辺 和雄 | 岐阜県 | 21 |
| 佐藤 文男 | 佐藤 文男 | 佐藤 文男 | 佐藤 文男 | 佐藤 文男 | 佐藤 文男 | 猿原 孝行 | 猿原 孝行 | 猿原 孝行 | 静岡県 | 22 |
| 勅使河原順三 | 木村 桂一 | 木村 桂一 | 成田 眞康 | 成田 眞康 | 成田 眞康 | 成田 眞康 | 成田 眞康 | 成田 眞康 | 愛知県 | 23 |
| 柳瀬 恒範 | 柳瀬 恒範 | 前田 太郎 | 前田 太郎 | 前田 太郎 | 前田 太郎 | 前田 太郎 | 前田 太郎 | 前田 太郎 | 三重県 | 24 |
| 加藤 明 | 加藤 明 | 加藤 明 | 加藤 明 | 加藤 明 | 加藤 明 | 加藤 明 | 加藤 明 | 加藤 明 | 滋賀県 | 25 |
| 佐藤 東達 | 出射 靖生 | 出射 靖生 | 出射 靖生 | 出射 靖生 | 出射 靖生 | 出射 靖生 | 出射 靖生 | 出射 靖生 | 京都府 | 26 |
| 宮 芳久 | 宮 芳久 | 宮 芳久 | 白山 鴻鍵 | 白山 鴻鍵 | 白山 鴻鍵 | 白山 鴻鍵 | 白山 鴻鍵 | 白山 鴻鍵 | 大阪府 | 27 |
| 荒尾 素次 | 荒尾 素次 | 荒尾 素次 | 荒尾 素次 | 荒尾 素次 | 荒尾 素次 | 荒尾 素次 | 荒尾 素次 | 荒尾 素次 | 兵庫県 | 28 |
| 南 溢 | 南 溢 | 南 溢 | 南 溢 | 南 溢 | 南 溢 | 南 溢 | 南 溢 | 南 溢 | 奈良県 | 29 |
| 橋本 忠美 | | | | | | | | | 和歌山県 | 30 |
| 松本 久 | 松本 久 | 松本 久 | 松本 久 | 松本 久 | 松本 久 | 松本 久 | 松本 久 | 松本 久 | 鳥取県 | 31 |
| 加藤 陽二 | 加藤 陽二 | 加藤 陽二 | 加藤 陽二 | 加藤 陽二 | 加藤 陽二 | 加藤 陽二 | 加藤 陽二 | 加藤 陽二 | 島根県 | 32 |
| 佐藤 亀弘 | 佐藤 亀弘 | 佐藤 亀弘 | 佐藤 亀弘 | 佐藤 亀弘 | 佐藤 亀弘 | 佐藤 亀弘 | 佐藤 亀弘 | 佐藤 亀弘 | 岡山県 | 33 |
| 藤原 恒弘 | 藤原 恒弘 | 藤原 恒弘 | 藤原 恒弘 | 藤原 恒弘 | 藤原 恒弘 | 藤原 恒弘 | 藤原 恒弘 | 藤原 恒弘 | 広島県 | 34 |
| 丘 幾司 | 丘 幾司 | 丘 幾司 | 丘 幾司 | 丘 幾司 | 木下 毅 | 木下 毅 | 木下 毅 | 木下 毅 | 山口県 | 35 |
| 手束 昭胤 | 手束 昭胤 | 手束 昭胤 | 手束 昭胤 | 手束 昭胤 | 手束 昭胤 | 手束 昭胤 | 手束 昭胤 | 手束 昭胤 | 徳島県 | 36 |
| 松浦 俊子 | 松浦 俊子 | 松浦 俊子 | 松浦 俊子 | 松井 孝嘉 | 松井 孝嘉 | 松井 孝嘉 | 松井 孝嘉 | 松井 孝嘉 | 香川県 | 37 |
| 貞本 和彦 | 貞本 和彦 | 貞本 和彦 | 貞本 和彦 | 貞本 和彦 | 貞本 和彦 | 貞本 和彦 | 貞本 和彦 | 貞本 和彦 | 愛媛県 | 38 |
| 濱田 彰彦 | 濱田 彰彦 | 中澤誠一郎 | 中澤誠一郎 | 中澤誠一郎 | 中澤誠一郎 | 中澤誠一郎 | 中澤誠一郎 | 高橋 淳二 | 高知県 | 39 |
| 竹島 新 | 竹島 新 | 竹島 新 | 竹島 新 | 竹島 新 | 竹島 新 | 竹島 新 | 竹島 新 | 竹島 新 | 福岡県 | 40 |
| 山口 京治 | 山口 京治 | 山口 京治 | 山口 京治 | 諸隅 正剛 | 江口 尚久 | 江口 尚久 | 江口 尚久 | 江口 尚久 | 佐賀県 | 41 |
| 井上 満治 | 井上 満治 | 井上 満治 | 井上 満治 | 井上 満治 | 江崎 辰男 | 江崎 辰男 | 江崎 辰男 | 江崎 辰男 | 長崎県 | 42 |
| 賀来 隆典 | 賀来 隆典 | 賀来 隆典 | 川野 四郎 | 川野 四郎 | 川野 四郎 | 川野 四郎 | 川野 四郎 | 川野 四郎 | 熊本県 | 43 |
| 宇都宮文夫 | 原尻 正治 | 原尻 正治 | 岡 宗由 | 岡 宗由 | 岡 宗由 | 岡 宗由 | 岡 宗由 | 岡 宗由 | 大分県 | 44 |
| 池田 卓郎 | 池田 卓郎 | 池田 卓郎 | 池田 卓郎 | 池田 卓郎 | 池田 卓郎 | 池田 卓郎 | 池田 卓郎 | 池田 卓郎 | 宮崎県 | 45 |
| 花牟禮文太郎 | 寺田 宰 | 寺田 宰 | 寺田 宰 | 寺田 宰 | 寺田 宰 | 寺田 宰 | 米盛 学 | 水間 良信 | 鹿児島県 | 46 |
| 新垣 哲 | 新垣 哲 | 新垣 哲 | 新垣 哲 | 新垣 哲 | 新垣 哲 | 新垣 哲 | 新垣 哲 | 新垣 哲 | 沖縄県 | 47 |

| No. | 都道府県 | 15年度 | 16年度 | 17年度 | 18年度 | 19年度 | 20年度 | 21年度 | 22年度 | 23年度 |
|-----|------|-------|-------|-------|-------|-------|-------|-------|---------------------|-------|
| 1 | 北海道 | 大橋 正實 | 大橋 正實 | 大橋 正實 | 大橋 正實 | 大橋 正實 | 大橋 正實 | 大橋 正實 | 大橋 正實 | 大橋 正實 |
| 2 | 青森県 | 宗像 秀雄 | 宗像 秀雄 | | 村上 秀一 | 村上 秀一 | 村上 秀一 | 村上 秀一 | 村上 秀一 | 村上 秀一 |
| 3 | 岩手県 | 長澤 文龍 | 長澤 文龍 | 長澤 文龍 | 岩淵 國人 | 岩淵 國人 | 岩淵 國人 | 岩淵 國人 | 岩淵 國人 | 岩淵 國人 |
| 4 | 宮城県 | | | | 中嶋 康之 | 中嶋 康之 | 中嶋 康之 | 中嶋 康之 | 中嶋 康之 | 中嶋 康之 |
| 5 | 秋田県 | 小松 寛治 | 小松 寛治 | 小松 寛治 | 小松 寛治 | 小松 寛治 | 小松 寛治 | 小松 寛治 | 小松 寛治 | 小松 寛治 |
| 6 | 山形県 | 仁科 盛之 | 仁科 盛之 | 仁科 盛之 | 仁科 盛之 | 仁科 盛之 | 仁科 盛之 | 仁科 盛之 | 仁科 盛之 | 仁科 盛之 |
| 7 | 福島県 | 太田 宏 | 太田 宏 | 松村 耕三 | 松村 耕三 | 松村 耕三 | 松村 耕三 | 松村 耕三 | 松村 耕三 | 松村 耕三 |
| 8 | 茨城県 | 塚田 恵一 | 塚田 恵一 | 塚田 恵一 | 市原 健一 | 市原 健一 | 市原 健一 | 市原 健一 | 市原 健一 | 市原 健一 |
| 9 | 栃木県 | 臼井 亮平 | 臼井 亮平 | 臼井 亮平 | 臼井 亮平 | 臼井 亮平 | 臼井 亮平 | 比企 達男 | 比企 達男 | 比企 達男 |
| 10 | 群馬県 | 美原 盤 | 美原 盤 | 美原 盤 | 美原 盤 | 美原 盤 | 美原 盤 | 美原 盤 | 美原 盤 | 美原 盤 |
| 11 | 埼玉県 | 天草 大陸 | 天草 大陸 | 天草 大陸 | 天草 大陸 | 天草 大陸 | 天草 大陸 | 天草 大陸 | 天草 大陸 | 天草 大陸 |
| 12 | 千葉県 | 平山登志夫 | 平山登志夫 | 平山登志夫 | 平山登志夫 | 平山登志夫 | 平山登志夫 | 平山登志夫 | 平山登志夫 | 平山登志夫 |
| 13 | 東京都 | 古畑 正 | 古畑 正 | 古畑 正 | 古畑 正 | 古畑 正 | 古畑 正 | 古畑 正 | 古畑 正 | 古畑 正 |
| 14 | 神奈川県 | 赤枝 雄一 | 赤枝 雄一 | 赤枝 雄一 | 赤枝 雄一 | 赤枝 雄一 | 赤枝 雄一 | 赤枝 雄一 | 赤枝 雄一 | 赤枝 雄一 |
| 15 | 山梨県 | | | | 熊澤 光生 | 熊澤 光生 | 熊澤 光生 | 熊澤 光生 | 熊澤 光生 | 熊澤 光生 |
| 16 | 長野県 | 関 健 | 関 健 | 関 健 | 関 健 | 関 健 | 関 健 | 関 健 | 関 健 | 関 健 |
| 17 | 新潟県 | 吉田 鉄郎 | 吉田 鉄郎 | 吉田 鉄郎 | 吉田 鉄郎 | 吉田 鉄郎 | 齊藤 隆景 | 齊藤 隆景 | 齊藤 隆景 | 齊藤 隆景 |
| 18 | 富山県 | 横田 力 | 横田 力 | 横田 力 | 横田 力 | 横田 力 | 横田 力 | 横田 力 | 横田 力 | 横田 力 |
| 19 | 石川県 | 山崎 幹雄 | 山崎 幹雄 | 神野 正博 | 神野 正博 | 神野 正博 | 神野 正博 | 神野 正博 | 神野 正博 | 神野 正博 |
| 20 | 福井県 | 富永 譲介 | 富永 譲介 | 富永 譲介 | 富永 譲介 | 富永 譲介 | 富永 譲介 | 富永 譲介 | 富永 譲介 | 池端 幸彦 |
| 21 | 岐阜県 | 渡辺 和雄 | 渡辺 和雄 | 渡辺 和雄 | 山本 眞史 | 山本 眞史 | 山本 眞史 | 山本 眞史 | 山本 眞史 | 山本 眞史 |
| 22 | 静岡県 | 猿原 孝行 | 猿原 孝行 | 中島 一彦 | 中島 一彦 | 中島 一彦 | 中島 一彦 | 中島 一彦 | 中島 一彦 | 中島 一彦 |
| 23 | 愛知県 | 成田 眞康 | 成田 眞康 | 成田 眞康 | 成田 眞康 | 成田 眞康 | 藤田 民夫 | 藤田 民夫 | 藤田 民夫 | 藤田 民夫 |
| 24 | 三重県 | 前田 太郎 | 前田 太郎 | 志田 幸雄 | 志田 幸雄 | 志田 幸雄 | 志田 幸雄 | 斎藤 洋一 | 齋藤 洋一 | 齋藤 洋一 |
| 25 | 滋賀県 | 加藤 明 | 加藤 明 | 加藤 明 | 加藤 明 | 加藤 明 | | 笠松 高行 | 笠松 高行 (22年12月逝去) | |
| 26 | 京都府 | 出射 靖生 | 出射 靖生 | 出射 靖生 | 出射 靖生 | 出射 靖生 | 出射 靖生 | 出射 靖生 | 出射 靖生 | 出射 靖生 |
| 27 | 大阪府 | 白山 鴻鍵 | 白山 鴻鍵 | 白山 鴻鍵 | 白山 鴻鍵 | 白山 鴻鍵 | 白山 鴻鍵 | 白山 鴻鍵 | 河崎 晃 | 行岡 正雄 |
| 28 | 兵庫県 | 西 昂 | 西 昂 | 西 昂 | 西 昂 | 西 昂 | 西 昂 | 西 昂 | 西 昂 | 西 昂 |
| 29 | 奈良県 | 南 溢 | 南 溢 | 南 溢 | 南 溢 | 辻村 拓夫 | 辻村 拓夫 | 辻村 拓夫 | 辻村 拓夫 | |
| 30 | 和歌山県 | | | | 成川 守彦 | 成川 守彦 | 成川 守彦 | 成川 守彦 | 成川 守彦 | 成川 守彦 |
| 31 | 鳥取県 | 松本 久 | 松本 久 | 松本 久 | 松本 久 | 松本 久 | 松本 久 | 松本 久 | 松本 久 | 松本 久 |
| 32 | 島根県 | 加藤 陽二 | 加藤 陽二 | 加藤 陽二 | 加藤 陽二 | 加藤 陽二 | 加藤 陽二 | 加藤 陽二 | 櫻井 照久 | 櫻井 照久 |
| 33 | 岡山県 | 佐藤 亀弘 | 佐藤 亀弘 | 佐藤 亀弘 | 佐藤 亀弘 | 佐藤 亀弘 | 佐藤 亀弘 | 佐藤 亀弘 | 佐藤 亀弘 | 佐能 量雄 |
| 34 | 広島県 | 藤原 恒弘 | 藤原 恒弘 | 藤原 恒弘 | 藤原 恒弘 | 藤原 恒弘 | 藤原 恒弘 | 藤原 恒弘 | 藤原 恒弘 | 藤原 恒弘 |
| 35 | 山口県 | 木下 毅 | 木下 毅 | 木下 毅 | 木下 毅 | 木下 毅 | 木下 毅 | 木下 毅 | 木下 毅 | 三好 正規 |
| 36 | 徳島県 | 手束 昭胤 | 手束 昭胤 | 手束 昭胤 | 手束 昭胤 | 手束 昭胤 | 手束 昭胤 | 手束 昭胤 | 田蒔 正治 | 田蒔 正治 |
| 37 | 香川県 | 松井 孝嘉 | 松井 孝嘉 | 松井 孝嘉 | 松井 孝嘉 | 松井 孝嘉 | 松井 孝嘉 | 松井 孝嘉 | 松井 孝嘉 | 松井 孝嘉 |
| 38 | 愛媛県 | 貞本 和彦 | 貞本 和彦 | 貞本 和彦 | 貞本 和彦 | 貞本 和彦 | 貞本 和彦 | 貞本 和彦 | 貞本 和彦 | 貞本 和彦 |
| 39 | 高知県 | 高橋 淳二 | 高橋 淳二 | 高橋 淳二 | 高橋 淳二 | 高橋 淳二 | 高橋 淳二 | 高橋 淳二 | 高橋 淳二 | 島本 政明 |
| 40 | 福岡県 | 竹島 新 | 竹島 新 | 竹島 新 | 竹島 新 | 竹島 新 | 竹島 新 | 陣内 重三 | 陣内 重三 | 陣内 重三 |
| 41 | 佐賀県 | 江口 尚久 | 古賀 義行 | 古賀 義行 | 古賀 義行 | 古賀 義行 | 古賀 義行 | 古賀 義行 | 古賀 義行 | 古賀 義行 |
| 42 | 長崎県 | 江崎 辰男 | 江崎 辰男 | 江崎 辰男 | 江崎 辰男 | 江崎 辰男 | 江崎 辰男 | 江崎 辰男 | 江崎 辰男 | 江崎 辰男 |
| 43 | 熊本県 | 川野 四郎 | 川野 四郎 | 川野 四郎 | 川野 四郎 | 田代 祐基 | 田代 祐基 | 田代 祐基 | 田代 祐基 | 山田 一隆 |
| 44 | 大分県 | 岡 宗由 | 岡 宗由 | 井野邊義一 | 井野邊義一 | 井野邊義一 | 井野邊義一 | 井野邊義一 | 川島 真人 | 川島 真人 |
| 45 | 宮崎県 | 池田 卓郎 | 池田 卓郎 | 池田 卓郎 | 濱砂 重仁 | 濱砂 重仁 | 濱砂 重仁 | 濱砂 重仁 | 濱砂 重仁 | 濱砂 重仁 |
| 46 | 鹿児島県 | 水間 良信 | 水間 良信 | 水間 良信 | 水間 良信 | 水間 良信 | 上村 俊朗 | 上村 俊朗 | 上村 俊朗 | 上村 俊朗 |
| 47 | 沖縄県 | 新垣 哲 | 新垣 哲 | 新垣 哲 | 新垣 哲 | 新垣 哲 | 新垣 哲 | 新垣 哲 | 新垣 哲 | 新垣 哲 |

| 24年度 | 25年度 | 26年度 | 27年度 | 28年度 | 29年度 | 30年度 | 元年度(31年度) | 2年度 | 都道府県 | No. |
|-------|-------|-------|-------|-------|-------|-------|-----------|-------|------|-----|
| 大橋 正實 | 徳田 禎久 | 徳田 禎久 | 徳田 禎久 | 徳田 禎久 | 徳田 禎久 | 徳田 禎久 | 徳田 禎久 | 徳田 禎久 | 北海道 | 1 |
| 村上 秀一 | 村上 秀一 | 村上 秀一 | 村上 秀一 | 村上 秀一 | 村上 秀一 | 村上 秀一 | 村上 秀一 | 村上 秀一 | 青森県 | 2 |
| 岩淵 國人 | 岩淵 國人 | 赤坂 俊幸 | 赤坂 俊幸 | 赤坂 俊幸 | 赤坂 俊幸 | 赤坂 俊幸 | 赤坂 俊幸 | 赤坂 俊幸 | 岩手県 | 3 |
| 中嶋 康之 | 中嶋 康之 | 中嶋 康之 | 中嶋 康之 | 中嶋 康之 | 中嶋 康之 | 中嶋 康之 | 中嶋 康之 | 中嶋 康之 | 宮城県 | 4 |
| 小松 寛治 | 白山 公幸 | 白山 公幸 | 白山 公幸 | 白山 公幸 | 白山 公幸 | 白山 公幸 | 白山 公幸 | 白山 公幸 | 秋田県 | 5 |
| 仁科 盛之 | 仁科 盛之 | 仁科 盛之 | 仁科 盛之 | 仁科 盛之 | 仁科 盛之 | 仁科 盛之 | 仁科 盛之 | 仁科 盛之 | 山形県 | 6 |
| 松村 耕三 | 土屋 繁之 | 土屋 繁之 | 土屋 繁之 | 土屋 繁之 | 土屋 繁之 | 土屋 繁之 | 土屋 繁之 | 土屋 繁之 | 福島県 | 7 |
| 市原 健一 | 横田 廣夫 | 横田 廣夫 | 諸岡 信裕 | 諸岡 信裕 | 諸岡 信裕 | 諸岡 信裕 | 諸岡 信裕 | 諸岡 信裕 | 茨城県 | 8 |
| 藤井 卓 | 藤井 卓 | 藤井 卓 | 藤井 卓 | 藤井 卓 | 藤井 卓 | 藤井 卓 | 藤井 卓 | 藤井 卓 | 栃木県 | 9 |
| 美原 盤 | 美原 盤 | 美原 盤 | 美原 盤 | 美原 盤 | 美原 盤 | 美原 盤 | 美原 盤 | 美原 盤 | 群馬県 | 10 |
| 天草 大陸 | 中村 康彦 | 中村 康彦 | 中村 康彦 | 中村 康彦 | 中村 毅 | 中村 毅 | 中村 毅 | 中村 毅 | 埼玉県 | 11 |
| 平山登志夫 | 平山登志夫 | 平山登志夫 | 平山登志夫 | 平山登志夫 | 平山登志夫 | 平山登志夫 | 平山登志夫 | 平山登志夫 | 千葉県 | 12 |
| 古畑 正 | 猪口 雄二 | 猪口 雄二 | 猪口 雄二 | 猪口 雄二 | 猪口 雄二 | 猪口 雄二 | 猪口 雄二 | 内藤 誠二 | 東京都 | 13 |
| 赤枝 雄一 | 山本 登 | 山本 登 | 山本 登 | 山本 登 | 山本 登 | 山本 登 | 山本 登 | 山本 登 | 神奈川県 | 14 |
| 熊澤 光生 | 熊澤 光生 | 熊澤 光生 | 尾崎由基男 | 尾崎由基男 | 尾崎由基男 | 尾崎由基男 | 尾崎由基男 | 尾崎由基男 | 山梨県 | 15 |
| 関 健 | 関 健 | 関 健 | 黒澤 一也 | 黒澤 一也 | 黒澤 一也 | 黒澤 一也 | 黒澤 一也 | 黒澤 一也 | 長野県 | 16 |
| 齊藤 隆景 | 齊藤 隆景 | 齊藤 隆景 | 齊藤 隆景 | 齊藤 隆景 | 福田 修 | 福田 修 | | | 新潟県 | 17 |
| 藤井 久丈 | 藤井 久丈 | 藤井 久丈 | 藤井 久丈 | 藤井 久丈 | 藤井 久丈 | 藤井 久丈 | 藤井 久丈 | 藤井 久丈 | 富山県 | 18 |
| 神野 正博 | 神野 正博 | 神野 正博 | 神野 正博 | 神野 正博 | 神野 正博 | 神野 正博 | 神野 正博 | 神野 正博 | 石川県 | 19 |
| 池端 幸彦 | 池端 幸彦 | 池端 幸彦 | 池端 幸彦 | 池端 幸彦 | 池端 幸彦 | 池端 幸彦 | 池端 幸彦 | 池端 幸彦 | 福井県 | 20 |
| 山本 眞史 | 山本 眞史 | 山本 眞史 | 山本 眞史 | 山本 眞史 | 山本 眞史 | 山本 眞史 | 近石登喜雄 | 近石登喜雄 | 岐阜県 | 21 |
| 中島 一彦 | 中島 一彦 | 中島 一彦 | 池田 誠 | 池田 誠 | 土田 博和 | 土田 博和 | 土田 博和 | 土田 博和 | 静岡県 | 22 |
| 藤田 民夫 | 藤田 民夫 | 藤田 民夫 | 木村 衛 | 木村 衛 | 木村 衛 | 太田 圭洋 | 太田 圭洋 | 太田 圭洋 | 愛知県 | 23 |
| 齋藤 洋一 | 齋藤 洋一 | 齋藤 洋一 | 齋藤 洋一 | 齋藤 洋一 | 齋藤 洋一 | 齋藤 洋一 | 齋藤 洋一 | 齋藤 洋一 | 三重県 | 24 |
| | 森田 豊 | 森田 豊 | 森田 豊 | 森田 豊 | 森田 豊 | 森田 豊 | 森田 豊 | 森田 豊 | 滋賀県 | 25 |
| 出射 靖生 | 清水 紘 | 清水 紘 | 清水 紘 | 清水 紘 | 清水 紘 | 清水 紘 | 清水 紘 | 清水 紘 | 京都府 | 26 |
| 行岡 正雄 | 行岡 正雄 | 行岡 正雄 | 行岡 正雄 | 行岡 正雄 | 行岡 正雄 | 行岡 正雄 | 行岡 正雄 | 馬場 武彦 | 大阪府 | 27 |
| 西 昂 | 西 昂 | 西 昂 | 西 昂 | 西 昂 | 西 昂 | 西 昂 | 西 昂 | 西 昂 | 兵庫県 | 28 |
| | 辻村 貴弘 | 辻村 貴弘 | 辻村 貴弘 | 辻村 貴弘 | 辻村 貴弘 | 辻村 貴弘 | 辻村 貴弘 | 辻村 貴弘 | 奈良県 | 29 |
| 成川 守彦 | 成川 守彦 | 成川 守彦 | 上野 雄二 | 上野 雄二 | 上野 雄二 | 上野 雄二 | 上野 雄二 | 上野 雄二 | 和歌山県 | 30 |
| 松本 久 | 松本 久 | 松本 久 | 石部 裕一 | 石部 裕一 | 石部 裕一 | 石部 裕一 | 石部 裕一 | 石部 裕一 | 鳥取県 | 31 |
| 櫻井 照久 | 櫻井 照久 | 櫻井 照久 | 櫻井 照久 | 櫻井 照久 | 櫻井 照久 | 櫻井 照久 | 櫻井 照久 | 櫻井 照久 | 島根県 | 32 |
| 佐能 量雄 | 佐能 量雄 | 佐能 量雄 | 佐能 量雄 | 佐能 量雄 | 佐能 量雄 | 佐能 量雄 | 佐能 量雄 | 佐能 量雄 | 岡山県 | 33 |
| 藤原 恒弘 | 種村 一磨 | 種村 一磨 | 種村 一磨 | 種村 一磨 | 種村 一磨 | 種村 一磨 | 種村 一磨 | 大田 泰正 | 広島県 | 34 |
| 三好 正規 | 木下 毅 | 木下 毅 | 木下 毅 | 木下 毅 | 木下 毅 | 木下 毅 | 木下 毅 | 木下 毅 | 山口県 | 35 |
| 田蒔 正治 | 田蒔 正治 | 田蒔 正治 | 田蒔 正治 | 田蒔 正治 | 田蒔 正治 | 田蒔 正治 | 田蒔 正治 | 田蒔 正治 | 徳島県 | 36 |
| 松井 孝嘉 | 松井 孝嘉 | 松井 孝嘉 | 松井 孝嘉 | 松井 孝嘉 | 松井 孝嘉 | 松井 孝嘉 | 松井 孝嘉 | 松井 孝嘉 | 香川県 | 37 |
| 貞本 和彦 | 貞本 和彦 | 貞本 和彦 | 貞本 和彦 | 貞本 和彦 | 貞本 和彦 | 貞本 和彦 | 貞本 和彦 | 貞本 和彦 | 愛媛県 | 38 |
| 島本 政明 | 島本 政明 | 島本 政明 | 島本 政明 | 島本 政明 | 田中 誠 | 田中 誠 | 田中 誠 | 田中 誠 | 高知県 | 39 |
| 陣内 重三 | 陣内 重三 | 陣内 重三 | 陣内 重三 | 陣内 重三 | 陣内 重三 | 陣内 重三 | 陣内 重三 | 江頭 啓介 | 福岡県 | 40 |
| 古賀 義行 | 古賀 義行 | 古賀 義行 | 古賀 義行 | 古賀 義行 | 古賀 義行 | 古賀 義行 | 古賀 義行 | 古賀 義行 | 佐賀県 | 41 |
| 江崎 辰男 | 井上健一郎 | 井上健一郎 | 井上健一郎 | 井上健一郎 | 井上健一郎 | 井上健一郎 | 井上健一郎 | 井上健一郎 | 長崎県 | 42 |
| 山田 一隆 | 山田 一隆 | 山田 一隆 | 山田 一隆 | 山田 一隆 | 山田 一隆 | 山田 一隆 | 山田 一隆 | 山田 一隆 | 熊本県 | 43 |
| 川嘉 真人 | 川嘉 真人 | 川嘉 真人 | 川嘉 真人 | 川嘉 真人 | 川嘉 真人 | 川嘉 真人 | 川嘉 真人 | 川嘉 真人 | 大分県 | 44 |
| 濱砂 重仁 | 濱砂 重仁 | 濱砂 重仁 | 濱砂 重仁 | 濱砂 重仁 | 濱砂 重仁 | 池井 義彦 | 池井 義彦 | 池井 義彦 | 宮崎県 | 45 |
| 上村 俊朗 | 上村 俊朗 | 上村 俊朗 | 鉾之原大助 | 鉾之原大助 | 鉾之原大助 | 鉾之原大助 | 鉾之原大助 | 牧角 寛郎 | 鹿児島県 | 46 |
| 新垣 哲 | 新垣 哲 | 新垣 哲 | 新垣 哲 | 新垣 哲 | 新垣 哲 | 新垣 哲 | 新垣 哲 | 新垣 哲 | 沖縄県 | 47 |



全日本病院協会の10年の歩み一年表

全日本病院協会の10年の歩み一年表

| 年号 【西暦】 | 全日病の主な出来事 | 医療関係の主な出来事 | 世界・日本の主な出来事 |
|--------------------|---------------------------|---------------------------|--|
| 平成23年【2011】 | | | |
| | 西澤寛俊会長 | | |
| 1月 | | | |
| 2月 | | | |
| 3月 | 西澤会長を3選 | | 東日本大震災 |
| 4月 | | 被災者健康支援連絡協議会が発足 | |
| 5月 | | | |
| 6月 | 病院のあり方報告書2011を刊行 | | |
| 7月 | | | なでしこジャパンがサッカーW杯で優勝 |
| 8月 | | | |
| 9月 | | 四病協が民主党に消費税原則課税を要望 | 民主党の野田政権が発足 |
| 10月 | | | |
| 11月 | | | |
| 12月 | | | |
| 平成24年【2012】 | | | |
| 1月 | | 四病協が賀詞交歓会を共同開催 | 社会保障・税一体改革素案 |
| 2月 | | | |
| 3月 | | | |
| 4月 | 高齢医療従事者の活用ガイドラインまとまる | 診療報酬・介護報酬改定 | |
| 5月 | | | |
| 6月 | 代議員会で公益社団法人移行に伴う定款変更承認 | 中医協に消費税の課税に関する分科会設置 | |
| 7月 | | | |
| 8月 | | | 社会保障税一体改革関連法が成立 |
| 9月 | | | |
| 10月 | | | |
| 11月 | 全日病が企画協力しHOSPEXを開催 | 病床機能情報のあり方に関する検討会設置 | |
| 12月 | | | 衆院選で自民党が勝利、第2次安倍政権発足、厚労相に田村憲久氏 山中教授にノーベル医学生理学賞 |
| 平成25年【2013】 | | | |
| 1月 | | 四病協が医療事故調査で見解まとめる | |
| 2月 | | 日病協が入院基本料の単価設定で提言 | |
| 3月 | 公益社団法人への移行が承認される | | |
| 4月 | 地域一般病棟に係る調査報告公表 | | |
| 5月 | 事務所移転を承認 AMATを制度化 | | |
| 6月 | 西澤会長を4選 全日病本部を移転 | | |
| 7月 | | | 参院選で自民党が圧勝 |
| 8月 | 全日病プライマリケア宣言2013を発表 | 四病協と日医が医療提供体制に関する共同提言 | |
| 9月 | | | オリンピック・パラリンピックの東京開催決定 |
| 10月 | | | |
| 11月 | | 日本専門医機構の骨格固まる | |
| 12月 | | | |
| 平成26年【2014】 | | | |
| 1月 | | | |
| 2月 | AMATが初の病院防災訓練を実施 | | |
| 3月 | | | |
| 4月 | | 診療報酬改定 | 消費税率を8%に引上げ |
| 5月 | 2025年に生き残るための経営セミナー開催 | 日本専門医機構が発足 | |
| 6月 | | EPAに基づく看護師・介護福祉士候補者来日 | |
| 7月 | 診療行為に関連した死亡の研究班代表に西澤会長が就任 | 医療介護総合確保法が成立 | |
| 8月 | | | 広島で土砂災害 |
| 9月 | | 内閣改造で厚労相に塩崎恭久氏 | 御嶽山が噴火 |
| 10月 | | | |
| 11月 | | | |
| 12月 | | | 衆院選で与党が圧勝 |
| 平成27年【2015】 | | | |
| 1月 | | | |
| 2月 | | | |
| 3月 | | | |
| 4月 | | 介護報酬改定 | |
| 5月 | | | |
| 6月 | | 内閣官房調査会が2025年の必要病床数推計 | |
| 7月 | | | |
| 8月 | 医療事故調査制度に係る指針を作成 | | |
| 9月 | | 医療法改正が成立(地域医療連携推進法人の創設など) | 安全保障関連法が成立 |
| 10月 | | 医療事故調査制度が施行 | TPP交渉が大筋合意 |
| 11月 | 猪口副会長が中医協委員に就任 | | |
| 12月 | | | |

| 年号 【西暦】 | 全日病の主な出来事 | 医療関係の主な出来事 | 世界・日本の主な出来事 |
|-------------------------|--------------------------|-----------------------------|-----------------------|
| 平成28年【2016】 | | | |
| 1月 | | | |
| 2月 | | 療養病床の在り方に関する特別部会設置 | |
| 3月 | 特定行為に係る手順書例集を作成 | 専門医養成に関する専門委員会設置 | |
| 4月 | 熊本地震にAMAT出動 | 診療報酬改定 | 熊本地震が発生 |
| 5月 | | 四病協が日本専門医機構の組織見直し求める | |
| 6月 | 病院のあり方報告書2015～2016を刊行 | 医師需給分科会が中間まとめ | イギリスの国民投票でEU離脱決める |
| 7月 | | | 東京都知事に小池百合子が当選 |
| 8月 | | | |
| 9月 | | | |
| 10月 | 震災からの復興目指して全日病学会in熊本を開催 | | |
| 11月 | 終末期医療に関するガイドラインを改定 | | トランプ氏がアメリカ大統領選に勝利 |
| 12月 | | 薬価制度抜本改革で4大臣が合意 | |
| 平成29年【2017】 | | | |
| 1月 | | | |
| 2月 | | 健診団体連絡協議会が発足 | |
| 3月 | | | |
| 4月 | | | |
| 5月 | | | |
| 6月 | 猪口雄二氏が会長に就任 | 医療法一部改正が成立(医療機関のウェブサイト規制など) | |
| 7月 | | | 九州北部豪雨 |
| 8月 | 全日病の会員数が2500を超える | 加藤勝信氏が厚労相に | |
| 9月 | | | |
| 10月 | 安藤副会長が衆院選で当選 | | 衆院選で自民党が大勝 |
| 11月 | | | |
| 12月 | | | |
| 平成30年【2018】 | | | |
| 1月 | | | |
| 2月 | | | |
| 3月 | 介護医療院の創設に伴う定款変更を承認 | | |
| 4月 | | 診療報酬・介護報酬改定 | |
| 5月 | | 新たな専門医制度がスタート | |
| 6月 | | | 働き方改革関連法が成立 |
| 7月 | 全日病総合医育成プログラムがスタート | 医師偏在対策含む医療法・医師法改正が成立 | 西日本豪雨が発生 |
| 8月 | | | |
| 9月 | | | 北海道胆振東部地震が発生 |
| 10月 | | 厚労相に根本匠氏 | |
| 11月 | | | 日産のゴーン会長を逮捕 |
| 12月 | | | |
| 平成31年・令和元年【2019】 | | | |
| 1月 | | | |
| 2月 | 外国人技能実習生受入事業の監理団体の認可を受ける | | |
| 3月 | | 医師の働き方改革に関する検討会が報告書 | |
| 4月 | | | |
| 5月 | | | 平成から令和に改元 |
| 6月 | 総会で猪口会長が2期目の続投 | | 参院選で与党が勝利、羽生田氏、武見氏が当選 |
| 7月 | 台風被害にAMATが出動 | | |
| 8月 | | 加藤勝信氏が厚労相に | |
| 9月 | | 424の公立・公的病院に再編統合の再検証求める | ラグビーW杯を日本で開催 |
| 10月 | | 消費税率引上げに伴う診療報酬改定 | 消費税を10%に引上げ |
| 11月 | | | |
| 12月 | | 全世代型社会保障検討会議が中間報告 | 中国・武漢で新型コロナウイルスを確認 |
| 令和2年【2020】 | | | |
| 1月 | | 四病協がタスクシフト/シェアで要望書 | ダイヤモンド・プリンセスで集団感染 |
| 2月 | | | |
| 3月 | | 新型コロナに対応するための病院団体と厚労省の協議会 | |
| 4月 | 新型コロナ対策で要望書を提出 | 診療報酬改定 | 緊急事態宣言 |
| 5月 | | 新型コロナの影響で病院経営が悪化 | |
| 6月 | 定款を変更し医師以外の会員資格認める | | |
| 7月 | | 日医会長に中川俊男氏が当選 | |
| 8月 | | | |
| 9月 | | | 菅政権が発足、厚労相に田村憲久氏 |
| 10月 | | | |
| 11月 | | | バイデン氏がアメリカ大統領選挙に勝利 |
| 12月 | | 全世代型社会保障検討会議が最終報告 | |
| 令和2年【2020】 | | | |
| 1月 | | | 2度目の緊急事態宣言 |
| 2月 | | | |
| 3月 | | | |
| 4月 | | 介護報酬改定 | |

編集後記

全日本病院協会50周年時には、大きな節目として「50年史」および「50周年記念誌」の編纂に加え、「50周年記念式典」が開催されたが、60周年については、2020年初頭からの新型コロナウイルス感染症の蔓延に伴い、その対策として、オンラインを利用した委員会や研修会の開催等の新たな取り組みを模索する中で、「60周年記念誌」の編纂のみとする運びとなった。当記念誌については、2011年度から2020年度までの当協会の10年間の主な活動記録についてまとめ、来たる70周年に向けての記録の架け橋という意味も含め編纂が完了した。

(全日本病院協会 事務局)

公益社団法人 全日本病院協会 会長・副会長名簿

| | |
|-----|---------|
| 会長 | 猪 口 雄 二 |
| 副会長 | 神 野 正 博 |
| 副会長 | 安 藤 高 夫 |
| 副会長 | 織 田 正 道 |
| 副会長 | 美 原 盤 |
| 副会長 | 中 村 康 彦 |

公益社団法人 全日本病院協会 総務・財務委員会名簿

| | |
|-----|---------|
| 委員長 | 猪 口 正 孝 |
| 委員 | 井 上 健一郎 |
| 委員 | 高 橋 肇 |
| 委員 | 西 昂 |
| 委員 | 山 本 登 |

公益社団法人 全日本病院協会
60周年記念誌

発行 2021年3月31日

発行者 公益社団法人 全日本病院協会 会長 猪口雄二

編集 公益社団法人 全日本病院協会 総務・財務委員会
〒101-8378 東京都千代田区神田猿樂町2-8-8 住友不動産猿樂町ビル7F
TEL : 03-5283-7441 FAX : 03-5283-7444

印刷 株式会社 社会保険研究所
〒101-8522 東京都千代田区内神田2-15-9 The Kanda 282
TEL 03 - 3252-7901 FAX 03-5256-7977

