

■肺炎に対する入院当日の抗生物質使用率(重症度別)【第3四半期】

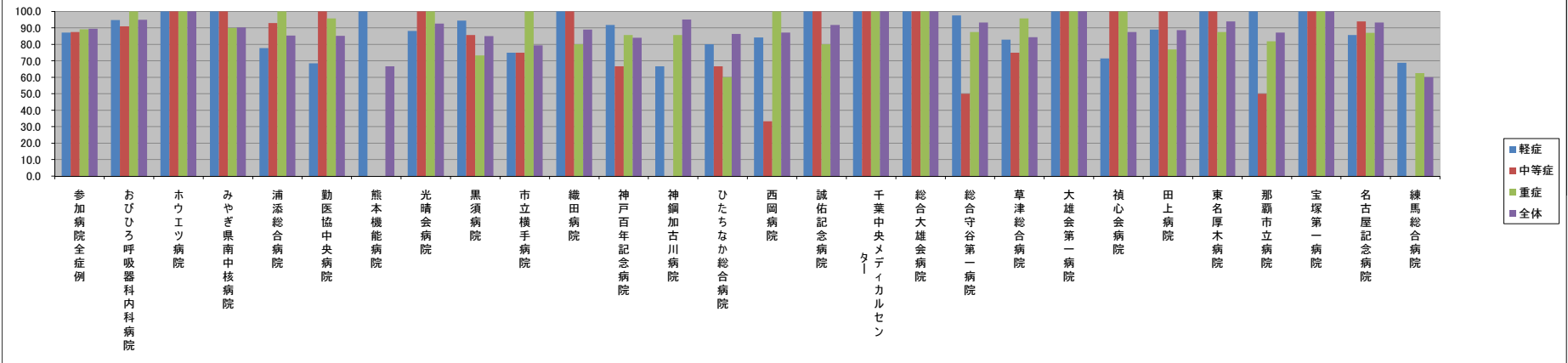
H23/05/18

-(ハイフン)表記は、H23/05/18時点でデータ未提出の病院です。

		参加病院全症例	おびひろ呼吸器科内科病院	ホウエツツ病院	みやぎ県南中核病院	浦添総合病院	動医協中央病院	熊本機能病院	光晴会病院	黒須病院	市立横手病院	織田病院	神戸百年記念病院	神鋼加古川病院	ひたちなか総合病院	西岡病院	誠佑記念病院	千葉中央メディカルセンター	総合大雄会病院	総合守谷第一病院	草津総合病院	大雄会第一病院	禎心会病院	田上病院	東名厚木病院	那覇市立病院	宝塚第一病院	名古屋記念病院	練馬総合病院	
重症度別使用率(%)	軽症	87.2	94.7	100.0	100.0	77.8	68.4	100.0	88.2	94.4	75.0	100.0	91.7	66.7	80.0	84.2	100.0	100.0	97.6	82.9	100.0	71.4	88.9	100.0	100.0	100.0	100.0	85.7	68.8	
	中等症	87.5	90.9	100.0	100.0	92.9	100.0	N/A	100.0	85.7	75.0	100.0	66.7	N/A	66.7	33.3	100.0	100.0	50.0	75.0	100.0	100.0	100.0	100.0	76.9	87.5	81.8	100.0	93.9	0.0
	重症	89.2	100.0	100.0	90.0	100.0	95.8	0.0	100.0	73.3	100.0	80.0	85.7	85.7	60.0	100.0	80.0	100.0	87.5	95.8	100.0	100.0	100.0	100.0	87.5	81.8	100.0	87.0	62.5	0.0
	不明	92.2	N/A	N/A	80.0	N/A	N/A	N/A	N/A	N/A	N/A	N/A	N/A	N/A	98.8	91.0	100.0	N/A	100.0	N/A	N/A	N/A	100.0	91.7	N/A	86.8	100.0	96.8	40.0	0.0
	全体	89.5	94.9	100.0	90.3	85.3	85.1	66.7	92.6	85.0	79.3	88.9	84.0	95.0	86.4	87.2	91.7	100.0	100.0	93.2	84.4	100.0	87.5	88.7	93.9	87.2	100.0	93.2	60.0	0.0

		参加病院全症例	おびひろ呼吸器科内科病院	ホウエツツ病院	みやぎ県南中核病院	浦添総合病院	動医協中央病院	熊本機能病院	光晴会病院	黒須病院	市立横手病院	織田病院	神戸百年記念病院	神鋼加古川病院	ひたちなか総合病院	西岡病院	誠佑記念病院	千葉中央メディカルセンター	総合大雄会病院	総合守谷第一病院	草津総合病院	大雄会第一病院	禎心会病院	田上病院	東名厚木病院	那覇市立病院	宝塚第一病院	名古屋記念病院	練馬総合病院	
重症度別症例数(人)	軽症	405	19	1	8	18	19	2	17	18	20	1	12	6	10	19	2	6	24	41	82	4	7	9	12	16	2	14	16	
	中等症	152	11	2	3	14	4	0	2	7	4	3	6	0	6	3	5	1	2	7	2	16	1	5	7	5	2	1	33	1
	重症	277	9	3	10	2	24	1	8	15	5	5	7	14	5	16	5	1	20	16	24	3	3	13	16	11	10	23	8	
	不明	514	0	0	10	0	0	0	0	0	0	0	0	80	67	1	0	6	24	0	0	0	0	1	24	0	182	51	63	5
	全体	1348	39	6	31	34	47	3	27	40	29	9	25	100	88	39	12	15	75	59	122	8	16	53	33	211	64	133	30	

重症度別使用率(%)



重症度別症例数(人)

