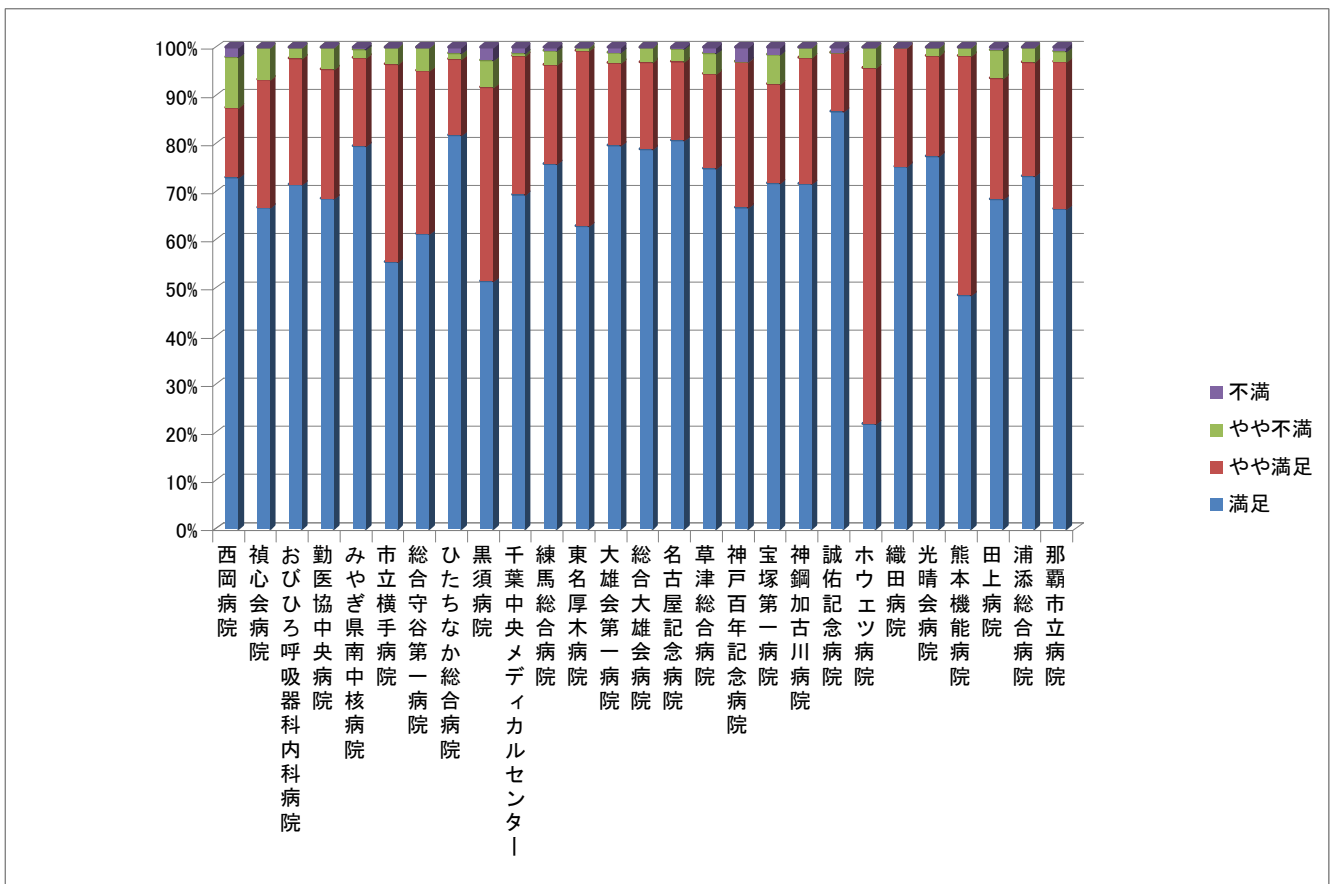


医療の質の評価・公表等推進事業 患者満足度調査集計表（第二期 平成22年2月・3月）

1. 今回の入院は全体的に満足のものでしたか？

No.	病院名	病床数	客体数	回答数	回答率	満足		やや満足		やや不満		不満		無効回答	
1	西岡病院	98	73	48	65.8%	35	72.9%	7	14.6%	5	10.4%	1	2.1%	0	0.0%
2	禎心会病院	142	124	30	24.2%	20	66.7%	8	26.7%	2	6.7%	0	0.0%	0	0.0%
3	おびひろ呼吸器科内科病院	49	86	42	48.8%	30	71.4%	11	26.2%	1	2.4%	0	0.0%	0	0.0%
4	勤医協中央病院	402	689	116	16.8%	74	63.8%	29	25.0%	5	4.3%	0	0.0%	8	6.9%
5	みやぎ県南中核病院	300	501	224	44.7%	178	79.5%	41	18.3%	4	1.8%	1	0.4%	0	0.0%
6	市立横手病院	229	101	56	55.4%	31	55.4%	23	41.1%	2	3.6%	0	0.0%	0	0.0%
7	総合守谷第一病院	203	95	62	65.3%	38	61.3%	21	33.9%	3	4.8%	0	0.0%	0	0.0%
8	ひたちなか総合病院	288	110	83	75.5%	67	80.7%	13	15.7%	1	1.2%	1	1.2%	1	1.2%
9	黒須病院	190	131	83	63.4%	37	44.6%	29	34.9%	4	4.8%	2	2.4%	11	13.3%
10	千葉中央メディカルセンター	272	211	170	80.6%	113	66.5%	47	27.6%	1	0.6%	2	1.2%	7	4.1%
11	練馬総合病院	224	352	139	39.5%	103	74.1%	28	20.1%	4	2.9%	1	0.7%	3	2.2%
12	東名厚木病院	267	348	147	42.2%	88	59.9%	51	34.7%	1	0.7%	0	0.0%	7	4.8%
13	大雄会第一病院	132	272	99	36.4%	74	74.7%	16	16.2%	2	2.0%	1	1.0%	6	6.1%
14	総合大雄会病院	322	430	132	30.7%	100	75.8%	23	17.4%	4	3.0%	0	0.0%	5	3.8%
15	名古屋記念病院	464	311	268	86.2%	216	80.6%	44	16.4%	7	2.6%	1	0.4%	0	0.0%
16	草津総合病院	719	727	163	22.4%	122	74.8%	32	19.6%	7	4.3%	2	1.2%	0	0.0%
17	神戸百年記念病院	199	321	33	10.3%	22	66.7%	10	30.3%	0	0.0%	1	3.0%	0	0.0%
18	宝塚第一病院	211	218	131	60.1%	94	71.8%	27	20.6%	8	6.1%	2	1.5%	0	0.0%
19	神鋼加古川病院	198	331	164	49.5%	101	61.6%	37	22.6%	3	1.8%	0	0.0%	23	14.0%
20	誠佑記念病院	112	102	90	88.2%	78	86.7%	11	12.2%	0	0.0%	1	1.1%	0	0.0%
21	ホウエツ病院	65	43	23	53.5%	5	21.7%	17	73.9%	1	4.3%	0	0.0%	0	0.0%
22	織田病院	111	121	100	82.6%	73	73.0%	24	24.0%	0	0.0%	0	0.0%	3	3.0%
23	光晴会病院	179	290	130	44.8%	89	68.5%	24	18.5%	2	1.5%	0	0.0%	15	11.5%
24	熊本機能病院	410	303	285	94.1%	138	48.4%	142	49.8%	5	1.8%	0	0.0%	0	0.0%
25	田上病院	204	184	171	92.9%	117	68.4%	43	25.1%	10	5.8%	1	0.6%	0	0.0%
26	浦添総合病院	302	644	228	35.4%	167	73.2%	54	23.7%	7	3.1%	0	0.0%	0	0.0%
27	那覇市立病院	470	879	505	57.5%	315	62.4%	145	28.7%	10	2.0%	4	0.8%	31	6.1%
	合計	6762	7997	3722	46.5%	2525	67.8%	957	25.7%	99	2.7%	21	0.6%	120	3.2%



※ 平成23年2月及び3月のどちらか1ヶ月間を調査期間とした。

※ 原則4段階評価の回答としたが、5段階評価で調査を実施した施設については、「普通」を、4段階評価で実施した病院の「やや満足」「やや不満」の割合をそれぞれ算出し、それをもとに振り分けをおこなった。