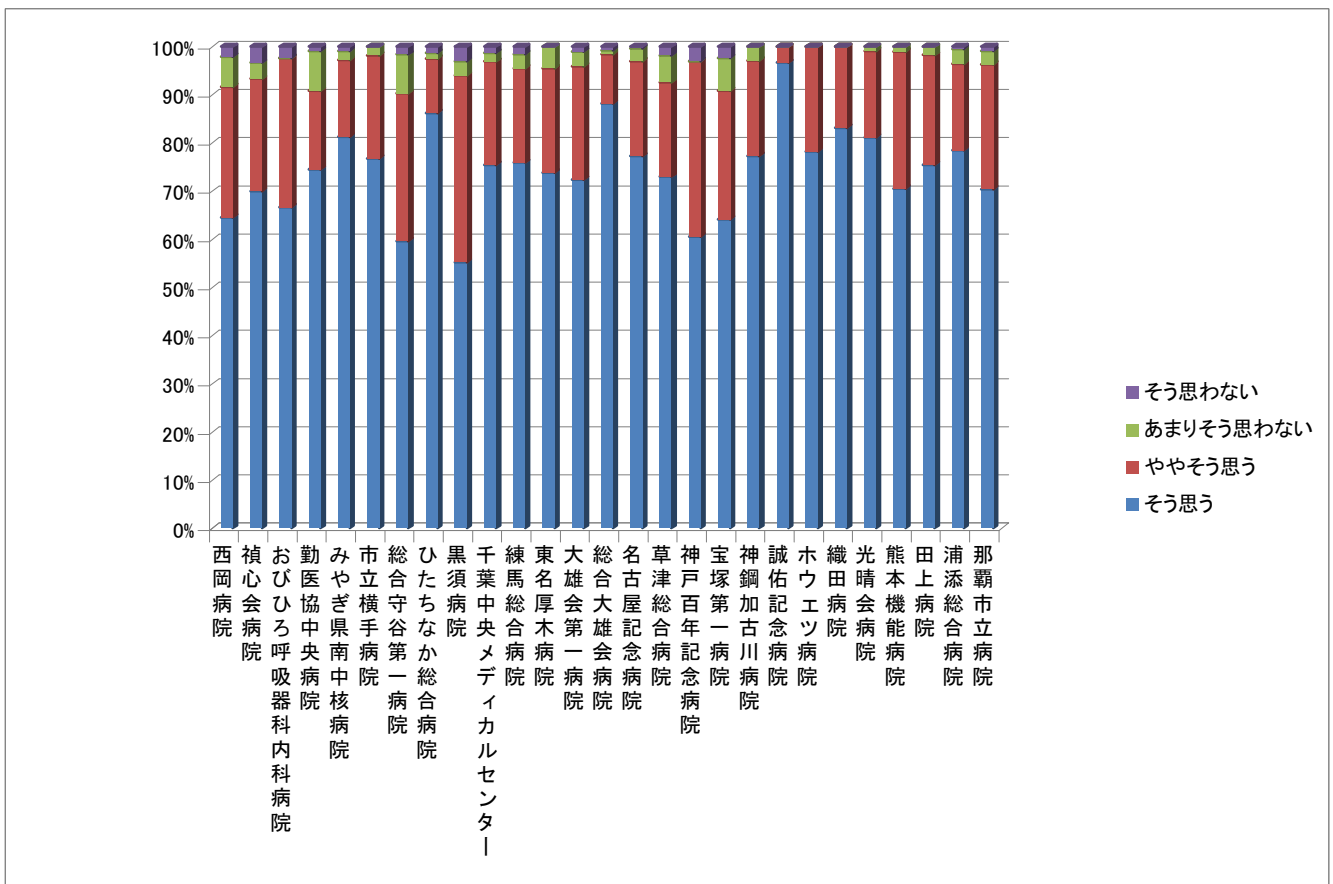


2.万一、家族や友人が病気になったとき、当院を薦めたいと思いますか？

No.	病院名	病床数	客体数	回答数	回答率	そう思う	ややそう思う	あまりそう思わない	そう思わない	無効回答					
1	西岡病院	98	73	48	65.8%	31	64.6%	13	27.1%	3	6.3%	1	2.1%	0	0.0%
2	禎心会病院	142	124	30	24.2%	21	70.0%	7	23.3%	1	3.3%	1	3.3%	0	0.0%
3	おびひろ呼吸器科内科病院	49	86	42	48.8%	28	66.7%	13	31.0%	0	0.0%	1	2.4%	0	0.0%
4	勤医協中央病院	402	689	116	16.8%	82	70.7%	18	15.5%	9	7.8%	1	0.9%	6	5.2%
5	みやぎ県南中核病院	300	501	224	44.7%	178	79.5%	35	15.6%	4	1.8%	2	0.9%	5	2.2%
6	市立横手病院	229	101	56	55.4%	43	76.8%	12	21.4%	1	1.8%	0	0.0%	0	0.0%
7	総合守谷第一病院	203	95	62	65.3%	37	59.7%	19	30.6%	5	8.1%	1	1.6%	0	0.0%
8	ひたちなか総合病院	288	110	83	75.5%	69	83.1%	9	10.8%	1	1.2%	1	1.2%	3	3.6%
9	黒須病院	190	131	83	63.4%	37	44.6%	26	31.3%	2	2.4%	2	2.4%	16	19.3%
10	千葉中央メディカルセンター	272	211	170	80.6%	123	72.4%	35	20.6%	3	1.8%	2	1.2%	7	4.1%
11	練馬総合病院	224	352	139	39.5%	101	72.7%	26	18.7%	4	2.9%	2	1.4%	6	4.3%
12	東名厚木病院	267	348	147	42.2%	99	67.3%	29	19.7%	6	4.1%	0	0.0%	13	8.8%
13	大雄会第一病院	132	272	99	36.4%	71	71.7%	23	23.2%	3	3.0%	1	1.0%	1	1.0%
14	総合大雄会病院	322	430	132	30.7%	112	84.8%	13	9.8%	1	0.8%	1	0.8%	5	3.8%
15	名古屋記念病院	464	311	268	86.2%	207	77.2%	53	19.8%	7	2.6%	1	0.4%	0	0.0%
16	草津総合病院	719	727	163	22.4%	119	73.0%	32	19.6%	9	5.5%	3	1.8%	0	0.0%
17	神戸百年記念病院	199	321	33	10.3%	20	60.6%	12	36.4%	0	0.0%	1	3.0%	0	0.0%
18	宝塚第一病院	211	218	131	60.1%	84	64.1%	35	26.7%	9	6.9%	3	2.3%	0	0.0%
19	神鋼加古川病院	198	331	164	49.5%	109	66.5%	28	17.1%	4	2.4%	0	0.0%	23	14.0%
20	誠佑記念病院	112	102	90	88.2%	87	96.7%	3	3.3%	0	0.0%	0	0.0%	0	0.0%
21	ホウエツ病院	65	43	23	53.5%	18	78.3%	5	21.7%	0	0.0%	0	0.0%	0	0.0%
22	織田病院	111	121	100	82.6%	79	79.0%	16	16.0%	0	0.0%	0	0.0%	5	5.0%
23	光晴会病院	179	290	130	44.8%	95	73.1%	21	16.2%	1	0.8%	0	0.0%	13	10.0%
24	熊本機能病院	410	303	285	94.1%	201	70.5%	81	28.4%	3	1.1%	0	0.0%	0	0.0%
25	田上病院	204	184	171	92.9%	129	75.4%	39	22.8%	3	1.8%	0	0.0%	0	0.0%
26	浦添総合病院	302	644	228	35.4%	179	78.5%	41	18.0%	7	3.1%	1	0.4%	0	0.0%
27	那覇市立病院	470	879	505	57.5%	324	64.2%	119	23.6%	13	2.6%	4	0.8%	45	8.9%
	合計	6762	7997	3722	46.5%	2683	72.1%	763	20.5%	99	2.7%	29	0.8%	148	4.0%



※ 平成23年2月及び3月のどちらか1ヶ月間を調査期間とした。

※ 原則4段階評価の回答としたが、5段階評価で調査を実施した施設については、「どちらともいえない」を、4段階評価で実施した病院の「ややそう思う」「あまりそう思わない」の割合をそれぞれ算出し、それをもとに振り分けをおこなった。