

■急性心筋梗塞における主要手術・治療実施率(年代別)【第1四半期】

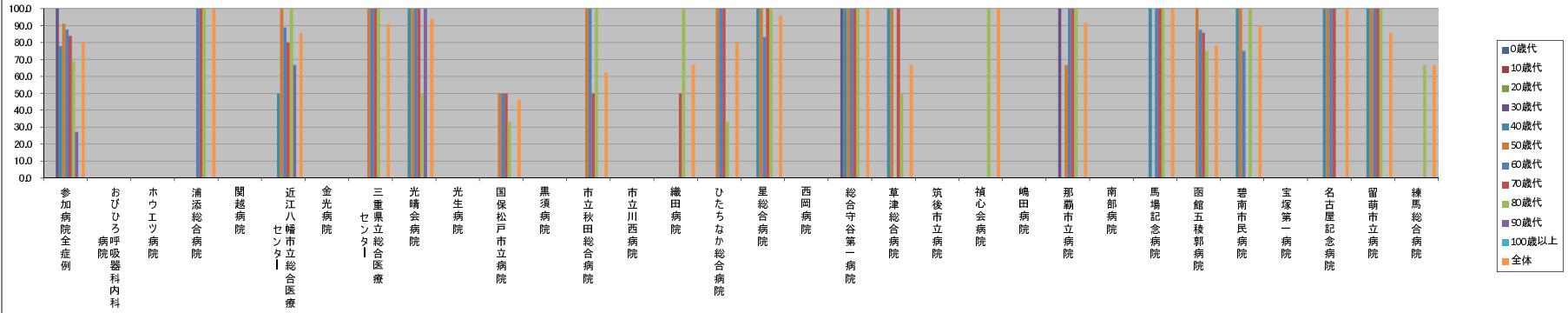
H26/04/08

—(ハイフン)表記は、H26/04/08時点でデータ未提出の病院です。

	参加病院全症例	おびひろ呼吸器科内科	ホウエツ病院	浦添総合病院	関越病院	近江八幡市立総合医療センター	金光病院	三重県立総合医療センター	光晴会病院	光生病院	国保松戸市立病院	黒須病院	市立秋田総合病院	市立川西病院	織田病院	ひたちなか総合病院	星総合病院	西岡病院	総合守谷第一病院	草津総合病院	筑後市立病院	禎心会病院	嶋田病院	那覇市立病院	南部病院	馬場記念病院	函館五稜郭病院	碧南市民病院	宝塚第一病院	名古屋記念病院	留萌市立病院	練馬総合病院		
年代別実施率(%)																																		
0歳代	N/A	N/A	N/A	N/A	N/A	N/A	N/A	N/A	N/A	N/A	N/A	N/A	N/A	N/A	N/A	N/A	N/A	N/A	N/A	N/A	N/A	N/A	N/A	N/A	N/A	N/A	N/A	N/A	N/A	N/A	N/A	N/A	N/A	N/A
10歳代	N/A	N/A	N/A	N/A	N/A	N/A	N/A	N/A	N/A	N/A	N/A	N/A	N/A	N/A	N/A	N/A	N/A	N/A	N/A	N/A	N/A	N/A	N/A	N/A	N/A	N/A	N/A	N/A	N/A	N/A	N/A	N/A	N/A	N/A
20歳代	N/A	N/A	N/A	N/A	N/A	N/A	N/A	N/A	N/A	N/A	N/A	N/A	N/A	N/A	N/A	N/A	N/A	N/A	N/A	N/A	N/A	N/A	N/A	N/A	N/A	N/A	N/A	N/A	N/A	N/A	N/A	N/A	N/A	N/A
30歳代	100.0	N/A	N/A	N/A	N/A	N/A	N/A	N/A	N/A	N/A	N/A	N/A	N/A	N/A	N/A	N/A	N/A	N/A	N/A	N/A	N/A	N/A	N/A	N/A	N/A	N/A	N/A	N/A	N/A	N/A	N/A	N/A	N/A	N/A
40歳代	77.8	N/A	N/A	N/A	N/A	50.0	N/A	0.0	100.0	N/A	N/A	N/A	0.0	N/A	N/A	N/A	100.0	N/A	100.0	100.0	N/A	N/A	N/A	N/A	N/A	N/A	N/A	N/A	N/A	N/A	N/A	N/A	N/A	N/A
50歳代	91.2	N/A	N/A	N/A	0.0	100.0	N/A	100.0	100.0	N/A	50.0	N/A	100.0	N/A	N/A	100.0	N/A	N/A	100.0	100.0	N/A	N/A	N/A	N/A	N/A	N/A	N/A	66.7	N/A	100.0	100.0	100.0	N/A	N/A
60歳代	87.7	N/A	N/A	100.0	N/A	88.9	N/A	100.0	100.0	N/A	50.0	0.0	100.0	N/A	N/A	100.0	83.3	N/A	100.0	0.0	N/A	N/A	N/A	N/A	N/A	N/A	100.0	100.0	87.5	75.0	N/A	100.0	100.0	N/A
70歳代	84.0	N/A	N/A	N/A	0.0	80.0	0.0	100.0	100.0	N/A	50.0	N/A	50.0	N/A	100.0	100.0	N/A	100.0	N/A	N/A	N/A	N/A	N/A	N/A	N/A	N/A	100.0	100.0	85.7	N/A	0.0	100.0	100.0	N/A
80歳代	68.8	N/A	N/A	100.0	0.0	100.0	0.0	100.0	50.0	N/A	33.3	N/A	100.0	N/A	100.0	33.3	100.0	N/A	100.0	50.0	0.0	100.0	0.0	100.0	0.0	100.0	N/A	100.0	75.0	100.0	N/A	100.0	66.7	
90歳代	27.3	N/A	N/A	N/A	0.0	66.7	N/A	N/A	100.0	N/A	N/A	N/A	0.0	N/A	N/A	0.0	N/A	N/A	N/A	0.0	0.0	N/A	N/A	N/A	N/A	N/A	N/A	0.0	N/A	N/A	N/A	0.0	N/A	
100歳以上	N/A	N/A	N/A	N/A	N/A	N/A	N/A	N/A	N/A	N/A	N/A	N/A	N/A	N/A	N/A	N/A	N/A	N/A	N/A	N/A	N/A	N/A	N/A	N/A	N/A	N/A	N/A	N/A	N/A	N/A	N/A	N/A	N/A	N/A
全体	80.2	N/A	N/A	100.0	0.0	85.7	0.0	90.9	93.8	N/A	46.2	0.0	62.5	N/A	66.7	80.0	95.8	N/A	100.0	66.7	0.0	100.0	0.0	91.7	N/A	100.0	78.3	90.0	0.0	100.0	85.7	66.7		

年代別症例数(人)	参加病院全症例	おびひろ呼吸器科内科	ホウエツ病院	浦添総合病院	関越病院	近江八幡市立総合医療センター	金光病院	三重県立総合医療センター	光晴会病院	光生病院	国保松戸市立病院	黒須病院	市立秋田総合病院	市立川西病院	織田病院	ひたちなか総合病院	星総合病院	西岡病院	総合守谷第一病院	草津総合病院	筑後市立病院	禎心会病院	嶋田病院	那覇市立病院	南部病院	馬場記念病院	函館五稜郭病院	碧南市民病院	宝塚第一病院	名古屋記念病院	留萌市立病院	練馬総合病院	
0歳代	0	0	0	0	0	0	0	0	0	0	0	0	0	0	0	0	0	0	0	0	0	0	0	0	0	0	0	0	0	0	0	0	0
10歳代	0	0	0	0	0	0	0	0	0	0	0	0	0	0	0	0	0	0	0	0	0	0	0	0	0	0	0	0	0	0	0	0	0
20歳代	0	0	0	0	0	0	0	0	0	0	0	0	0	0	0	0	0	0	0	0	0	0	0	0	0	0	0	0	0	0	0	0	0
30歳代	3	0	0	0	0	0	0	0	0	0	0	0	0	0	0	0	0	0	1	0	0	0	0	2	0	0	0	0	0	0	0	0	0
40歳代	18	0	0	0	0	2	0	1	3	0	0	0	1	0	0	0	1	0	1	3	0	0	0	0	0	0	0	2	1	1	0	1	0
50歳代	34	0	0	0	1	6	0	2	3	0	2	0	1	0	0	2	3	0	2	1	0	0	0	3	0	0	2	3	0	2	1	0	0
60歳代	73	0	0	5	0	9	0	2	4	0	6	0	2	0	0	6	0	6	1	0	0	0	3	0	3	8	4	0	5	2	0	0	0
70歳代	50	0	0	3	1	5	3	0	2	0	2	0	2	3	5	0	1	0	0	0	0	0	2	0	0	1	7	0	0	1	1	0	0
80歳代	48	0	0	1	2	3	1	1	2	0	3	0	1	0	1	3	9	0	1	2	2	1	2	2	0	1	4	2	0	0	1	3	
90歳代	11	0	0	0	1	3	0	0	1	0	0	0	1	0	0	1	0	0	1	1	0	0	0	0	0	0	1	0	0	0	1	0	
100歳以上	0	0	0	0	0	0	0	0	0	0	0	0	0	0	0	0	0	0	0	0	0	0	0	0	0	0	0	0	0	0	0	0	0
全体	237	0	0	9	5	28	2	11	16	0	13	1	8	0	3	15	24	0	15	9	3	1	2	12	0	7	23	10	1	9	7	3	

年代別実施率(%)



年代別症例数(人)

