

■肺炎に対する入院当日の抗生物質使用率(重症度別)【第2四半期】

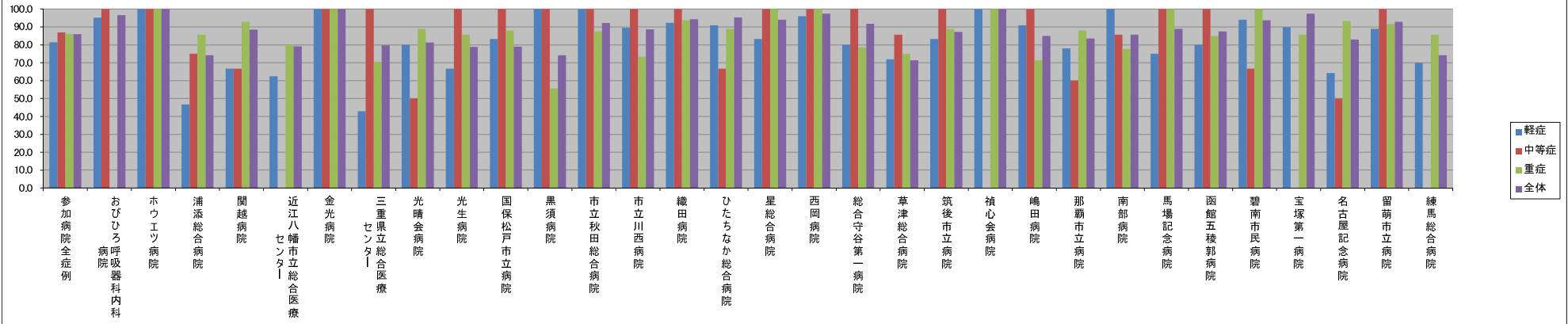
H26/04/08

～(ノ)マーク表記は、H26/04/08時点でデータ未提出の病院です。

重症度別使用率(%)	軽症	中等症	重症	不明	全体	参加病院全症例	おびひろ呼吸器科内科	ホウエツ病院	浦添総合病院	関越病院	近江八幡市立総合医療センター	金光病院	三重県立総合医療センター	光晴会病院	光生病院	国保松戸市立病院	黒須病院	市立秋田総合病院	市立川西病院	織田病院	ひたちなか総合病院	星総合病院	西岡病院	総合守谷第一病院	草津総合病院	筑後市立病院	禎心会病院	嶋田病院	那覇市立病院	南部病院	馬場記念病院	函館五稜郭病院	碧南市市民病院	宝塚第一病院	名古屋記念病院	留萌市立病院	練馬総合病院
						軽症	81.5	95.2	100.0	46.7	66.7	62.5	100.0	42.9	80.0	66.7	83.3	100.0	100.0	100.0	100.0	89.5	92.3	90.9	83.3	96.0	80.0	71.9	83.3	100.0	90.9	78.1	100.0	75.0	80.0	94.1	90.0
中等症	87.0	100.0	100.0	75.0	66.7	N/A	100.0	50.0	100.0	100.0	100.0	100.0	100.0	100.0	100.0	100.0	100.0	100.0	100.0	100.0	100.0	100.0	100.0	100.0	100.0	100.0	100.0	100.0	100.0	100.0	100.0	100.0	100.0	100.0	100.0	100.0	100.0
重症	86.1	N/A	100.0	85.7	92.9	80.0	100.0	70.6	88.9	85.7	88.0	55.6	87.5	73.3	93.8	88.9	100.0	100.0	100.0	100.0	78.6	75.0	88.9	100.0	71.4	88.0	100.0	77.8	100.0	85.0	100.0	66.7	90.0	50.0	100.0	0.0	
不明	88.0	N/A	N/A	N/A	100.0	86.7	N/A	89.5	N/A	N/A	74.2	N/A	N/A	93.1	100.0	N/A	100.0	93.5	N/A	100.0	65.5	80.0	N/A	100.0	65.5	80.0	N/A	94.1	N/A	100.0	94.4	100.0	83.1	100.0	80.0	0.0	
全体	86.0	96.6	100.0	74.2	88.5	79.2	100.0	79.7	81.3	78.9	79.0	74.2	92.2	88.7	94.3	95.3	94.1	97.4	91.8	71.4	87.2	100.0	85.0	83.5	85.7	88.9	87.5	93.8	97.5	83.0	92.9	74.2	0.0	0.0	0.0	0.0	

重症度別症例数(人)	軽症	中等症	重症	不明	全体	参加病院全症例	おびひろ呼吸器科内科	ホウエツ病院	浦添総合病院	関越病院	近江八幡市立総合医療センター	金光病院	三重県立総合医療センター	光晴会病院	光生病院	国保松戸市立病院	黒須病院	市立秋田総合病院	市立川西病院	織田病院	ひたちなか総合病院	星総合病院	西岡病院	総合守谷第一病院	草津総合病院	筑後市立病院	禎心会病院	嶋田病院	那覇市立病院	南部病院	馬場記念病院	函館五稜郭病院	碧南市市民病院	宝塚第一病院	名古屋記念病院	留萌市立病院	練馬総合病院
						軽症	341	21	1	15	3	8	2	7	5	9	6	7	4	19	13	11	6	25	5	32	18	2	11	32	5	4	10	17	10	14	9
中等症	115	8	2	12	6	0	1	2	2	3	3	6	7	4	6	3	6	7	4	6	4	4	4	7	6	0	2	5	7	2	3	3	0	2	2	2	
重症	497	0	6	35	42	25	5	17	9	7	25	18	32	15	16	9	13	10	14	16	18	5	7	50	9	3	20	8	7	30	12	14					
不明	715	0	0	0	1	15	0	38	0	0	66	0	0	0	41	31	0	26	29	5	0	0	113	0	0	23	36	64	130	5	5						
全体	1668	29	9	62	52	48	8	64	16	19	100	31	115	53	35	64	51	39	49	84	47	7	20	200	21	9	56	64	81	176	28	31					

重症度別使用率(%)



重症度別症例数(人)

