

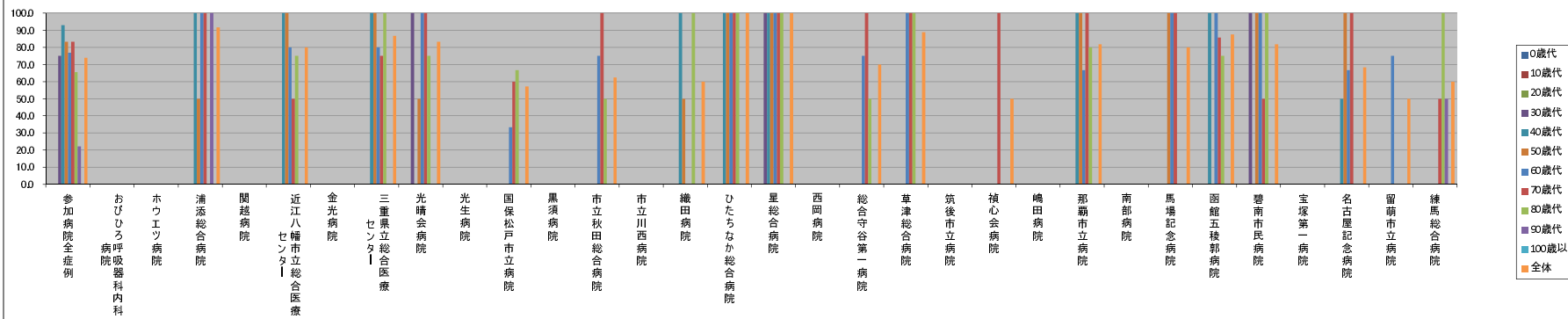
■急性心筋梗塞における主要手術・治療実施率(年代別)【第3四半期】

H26/04/08

—(マフ)表記は、H26/04/08時点でデータ未提出の病院です。

	参加病院全症例	おびひろ呼吸器科内科	ホウエツ病院	浦添総合病院	関越病院	近江八幡市立総合医療センター	金光病院	三重県立総合医療センター	光晴会病院	光生病院	国保松戸市立病院	黒須病院	市立秋田総合病院	市立川西病院	織田病院	ひたちなか総合病院	星総合病院	西岡病院	総合守谷第一病院	草津総合病院	筑後市立病院	植心会病院	嶋田病院	那覇市立病院	南部病院	馬場記念病院	函館五稜郭病院	碧南市民病院	宝塚第一病院	名古屋記念病院	留萌市立病院	練馬総合病院				
年代別実施率(%)																																				
0歳代	N/A	N/A	N/A	N/A	N/A	N/A	N/A	N/A	N/A	N/A	N/A	N/A	N/A	N/A	N/A	N/A	N/A	N/A	N/A	N/A	N/A	N/A	N/A	N/A	N/A	N/A	N/A	N/A	N/A	N/A	N/A	N/A	N/A	N/A	N/A	
10歳代	N/A	N/A	N/A	N/A	N/A	N/A	N/A	N/A	N/A	N/A	N/A	N/A	N/A	N/A	N/A	N/A	N/A	N/A	N/A	N/A	N/A	N/A	N/A	N/A	N/A	N/A	N/A	N/A	N/A	N/A	N/A	N/A	N/A	N/A	N/A	N/A
20歳代	N/A	N/A	N/A	N/A	N/A	N/A	N/A	N/A	N/A	N/A	N/A	N/A	N/A	N/A	N/A	N/A	N/A	N/A	N/A	N/A	N/A	N/A	N/A	N/A	N/A	N/A	N/A	N/A	N/A	N/A	N/A	N/A	N/A	N/A	N/A	N/A
30歳代	75.0	N/A	N/A	N/A	N/A	N/A	N/A	N/A	N/A	N/A	N/A	N/A	N/A	N/A	N/A	N/A	N/A	N/A	N/A	N/A	N/A	N/A	N/A	N/A	N/A	N/A	N/A	N/A	N/A	N/A	N/A	N/A	N/A	N/A	N/A	N/A
40歳代	92.9	N/A	N/A	100.0	N/A	100.0	N/A	100.0	N/A	N/A	N/A	N/A	N/A	N/A	100.0	100.0	100.0	N/A	N/A	N/A	N/A	N/A	N/A	N/A	N/A	N/A	100.0	N/A	N/A	100.0	N/A	N/A	50.0	N/A	N/A	
50歳代	83.3	N/A	N/A	50.0	N/A	100.0	N/A	100.0	50.0	N/A	N/A	N/A	N/A	N/A	50.0	100.0	100.0	N/A	N/A	N/A	N/A	N/A	N/A	N/A	N/A	N/A	100.0	N/A	100.0	N/A	100.0	N/A	N/A	0.0	N/A	
60歳代	76.8	0.0	N/A	100.0	N/A	80.0	0.0	80.0	100.0	N/A	33.3	N/A	75.0	N/A	0.0	100.0	100.0	N/A	75.0	100.0	N/A	N/A	0.0	66.7	N/A	100.0	100.0	100.0	100.0	N/A	66.7	75.0	N/A	N/A		
70歳代	83.3	N/A	N/A	100.0	N/A	50.0	0.0	75.0	100.0	N/A	66.0	N/A	100.0	N/A	100.0	100.0	N/A	100.0	100.0	N/A	100.0	N/A	0.0	80.0	N/A	100.0	N/A	100.0	85.7	50.0	N/A	100.0	N/A	50.0		
80歳代	85.8	N/A	N/A	N/A	0.0	75.0	N/A	100.0	75.0	N/A	66.7	0.0	50.0	0.0	100.0	100.0	N/A	50.0	100.0	0.0	0.0	0.0	0.0	0.0	0.0	80.0	N/A	0.0	75.0	100.0	N/A	0.0	0.0	100.0		
90歳代	22.2	0.0	0.0	100.0	N/A	N/A	N/A	N/A	N/A	N/A	N/A	N/A	N/A	N/A	N/A	N/A	N/A	N/A	N/A	N/A	N/A	N/A	N/A	N/A	N/A	N/A	N/A	N/A	0.0	N/A	0.0	N/A	50.0			
100歳以上	0.0	N/A	N/A	N/A	N/A	N/A	N/A	N/A	N/A	N/A	N/A	N/A	0.0	0.0	N/A	N/A	N/A	N/A	N/A	N/A	N/A	N/A	N/A	N/A	N/A	N/A	N/A	N/A	N/A	N/A	N/A	N/A	N/A	N/A		
全体	73.9	0.0	0.0	91.7	0.0	80.0	0.0	86.7	83.3	N/A	57.1	0.0	62.5	0.0	60.0	100.0	N/A	70.0	88.9	0.0	50.0	0.0	81.8	N/A	80.0	87.5	81.8	N/A	68.4	50.0	60.0	60.0				
年代別症例数(人)																																				
0歳代	0	0	0	0	0	0	0	0	0	0	0	0	0	0	0	0	0	0	0	0	0	0	0	0	0	0	0	0	0	0	0	0	0	0		
10歳代	0	0	0	0	0	0	0	0	0	0	0	0	0	0	0	0	0	0	0	0	0	0	0	0	0	0	0	0	0	0	0	0	0	0		
20歳代	0	0	0	0	0	0	0	0	0	0	0	0	0	0	0	0	0	0	0	0	0	0	0	0	0	0	0	0	0	0	0	0	0	0	0	
30歳代	4	0	0	0	0	0	0	0	1	0	0	0	0	0	0	0	0	0	0	1	0	0	0	0	0	0	0	0	0	0	0	0	0	0		
40歳代	14	0	0	1	0	3	0	1	0	0	0	0	0	1	2	2	0	0	0	0	0	0	0	0	0	1	0	0	0	0	1	0	2	0		
50歳代	24	0	0	2	0	1	0	2	2	0	0	0	0	2	1	4	0	0	0	0	0	0	0	1	0	1	0	2	0	5	1	0	0			
60歳代	56	1	0	2	0	5	1	5	2	0	3	0	4	0	4	2	0	4	3	0	0	1	3	0	2	4	2	0	3	4	0	0	0			
70歳代	48	0	0	6	0	2	1	4	3	0	3	0	1	0	2	0	1	2	0	2	2	0	1	0	1	0	1	2	0	5	0	2	0			
80歳代	61	0	0	0	3	4	0	3	4	0	6	1	2	1	1	6	3	0	4	3	2	1	1	5	0	1	4	3	0	1	1	1	1			
90歳代	9	1	1	1	0	0	0	0	0	0	0	0	0	0	0	0	0	0	0	0	0	0	0	0	0	0	0	0	1	0	3	0	2			
100歳以上	2	0	0	0	0	0	0	0	0	0	0	0	1	1	0	0	0	0	0	0	0	0	0	0	0	0	0	0	0	0	0	0	0	0		
全体	218	2	1	12	3	15	2	15	12	0	14	1	8	2	5	14	14	0	10	9	2	2	2	11	0	5	16	11	0	19	8	9	9			

年代別実施率(%)



年代別症例数(人)

