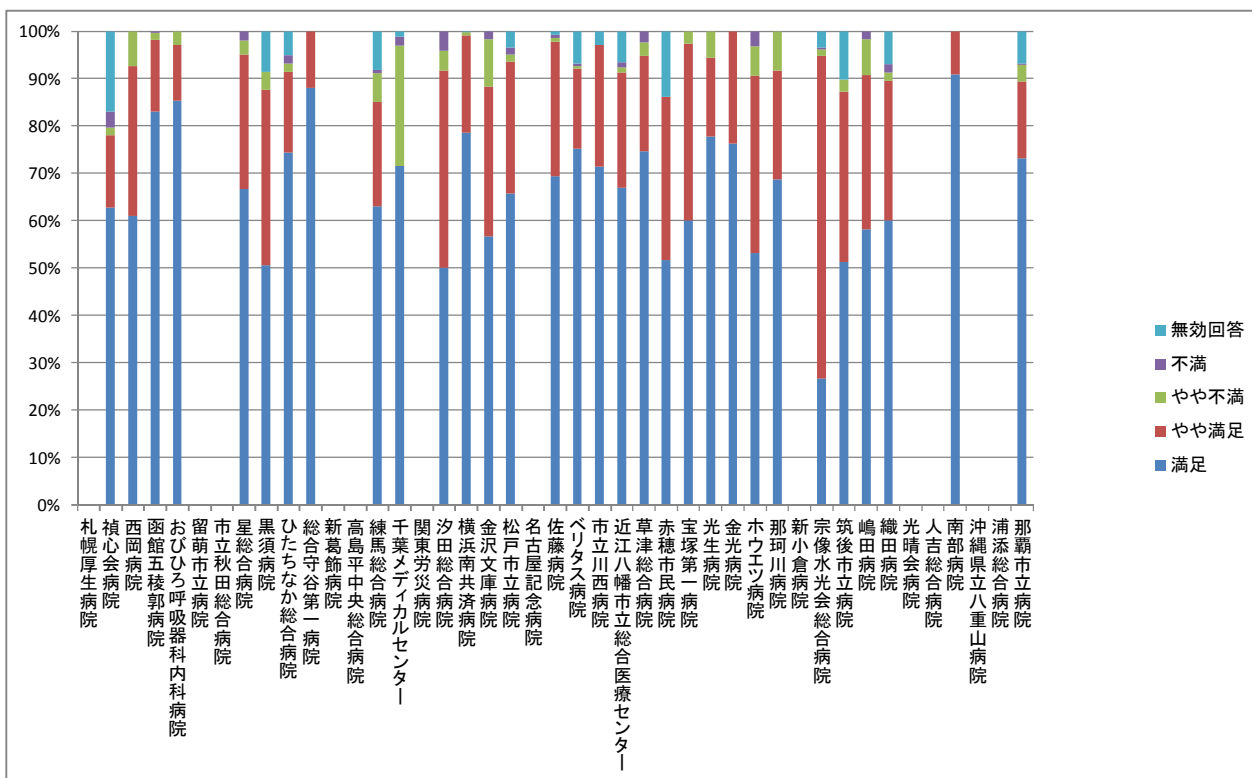


医療の質評価公表事業 病院推奨度調査集計表(平成25年度第1期)

2.万一、家族や友人が病気になったとき、当院を薦めたいと思いますか？

No.	病院名	客体数	回答数	回答率	そう思う	ややそう思う	あまりそう思わない	そう思わない	無効回答					
1	札幌厚生病院	-	-	-	-	-	-	-	-					
2	禎心会病院	161	59	36.6%	37	62.7%	9	15.3%	1	1.7%	2	3.4%	10	16.9%
3	西岡病院	79	41	51.9%	25	61.0%	13	31.7%	3	7.3%	0	0.0%	0	0.0%
4	函館五稜郭病院	1011	548	54.2%	455	83.0%	83	15.1%	8	1.5%	2	0.4%	0	0.0%
5	おびひろ呼吸器科内科病院	67	34	50.7%	29	85.3%	4	11.8%	1	2.9%	0	0.0%	0	0.0%
6	留萌市立病院	-	-	-	-	-	-	-	-	-	-	-	-	-
7	市立秋田総合病院	-	-	-	-	-	-	-	-	-	-	-	-	-
8	星総合病院	659	102	15.5%	68	66.7%	29	28.4%	3	2.9%	2	2.0%	0	0.0%
9	黒須病院	94	81	86.2%	41	50.6%	30	37.0%	3	3.7%	0	0.0%	7	8.6%
10	ひたちなか総合病院	408	176	43.1%	131	74.4%	30	17.0%	3	1.7%	3	1.7%	9	5.1%
11	総合守谷第一病院	48	42	87.5%	37	88.1%	5	11.9%	0	0.0%	0	0.0%	0	0.0%
12	新葛飾病院	-	-	-	-	-	-	-	-	-	-	-	-	-
13	高島平中央総合病院	-	-	-	-	-	-	-	-	-	-	-	-	-
14	練馬総合病院	437	281	64.3%	177	63.0%	62	22.1%	17	6.0%	2	0.7%	23	8.2%
15	千葉メディカルセンター	259	165	63.7%	118	71.5%	-	0.0%	42	25.5%	3	1.8%	2	1.2%
16	関東労災病院	-	-	-	-	-	-	-	-	-	-	-	-	-
17	汐田総合病院	248	24	9.7%	12	50.0%	10	41.7%	1	4.2%	1	4.2%	0	0.0%
18	横浜南共済病院	1193	456	38.2%	358	78.5%	94	20.6%	3	0.7%	0	0.0%	1	0.2%
19	金沢文庫病院	172	60	34.9%	34	56.7%	19	31.7%	6	10.0%	1	1.7%	0	0.0%
20	松戸市立病院	578	204	35.3%	134	65.7%	57	27.9%	3	1.5%	3	1.5%	7	3.4%
21	名古屋記念病院	-	-	-	-	-	-	-	-	-	-	-	-	-
22	佐藤病院	320	137	42.8%	95	69.3%	39	28.5%	1	0.7%	1	0.7%	1	0.7%
23	ベリタス病院	381	177	46.5%	133	75.1%	30	16.9%	1	0.6%	1	0.6%	12	6.8%
24	市立川西病院	287	35	12.2%	25	71.4%	9	25.7%	0	0.0%	0	0.0%	1	2.9%
25	近江八幡市立総合医療センター	820	287	35.0%	192	66.9%	70	24.4%	3	1.0%	3	1.0%	19	6.6%
26	草津総合病院	690	209	30.3%	156	74.6%	42	20.1%	6	2.9%	5	2.4%	0	0.0%
27	赤穂市民病院	561	29	5.2%	15	51.7%	10	34.5%	0	0.0%	0	0.0%	4	13.8%
28	宝塚第一病院	92	75	81.5%	45	60.0%	28	37.3%	2	2.7%	0	0.0%	0	0.0%
29	光生病院	132	18	13.6%	14	77.8%	3	16.7%	1	5.6%	0	0.0%	0	0.0%
30	金光病院	42	38	90.5%	29	76.3%	9	23.7%	0	0.0%	0	0.0%	0	0.0%
31	ホウエツ病院	59	32	54.2%	17	53.1%	12	37.5%	2	6.3%	1	3.1%	0	0.0%
32	那珂川病院	177	48	27.1%	33	68.8%	11	22.9%	4	8.3%	0	0.0%	0	0.0%
33	新小倉病院	-	-	-	-	-	-	-	-	-	-	-	-	-
34	宗像水光会総合病院	302	233	77.2%	62	26.6%	159	68.2%	3	1.3%	1	0.4%	8	3.4%
35	筑後市立病院	154	117	76.0%	60	51.3%	42	35.9%	3	2.6%	0	0.0%	12	10.3%
36	嶋田病院	231	172	74.5%	100	58.1%	56	32.6%	13	7.6%	3	1.7%	0	0.0%
37	織田病院	137	115	83.9%	69	60.0%	34	29.6%	2	1.7%	2	1.7%	8	7.0%
38	光晴会病院	-	-	-	-	-	-	-	-	-	-	-	-	-
39	人吉総合病院	-	-	-	-	-	-	-	-	-	-	-	-	-
40	南部病院	117	33	28.2%	30	90.9%	3	9.1%	0	0.0%	0	0.0%	0	0.0%
41	沖縄県立八重山病院	-	-	-	-	-	-	-	-	-	-	-	-	-
42	浦添総合病院	-	-	-	-	-	-	-	-	-	-	-	-	-
43	那覇市立病院	773	690	89.3%	505	73.2%	112	16.2%	24	3.5%	2	0.3%	47	6.8%
	合計	10689	4718	44.1%	3236	68.6%	1114	23.6%	159	3.4%	38	0.8%	171	3.6%



※ 平成25年9月、10月のうち1ヶ月間を調査期間とした
 ※ 原則4段階評価の回答としたが、5段階評価で調査を実施した施設については、「どちらともいえない」を4段階評価で実施した病院の「ややそう思う」「あまりそう思わない」の割合に基づき振り分けを行った。