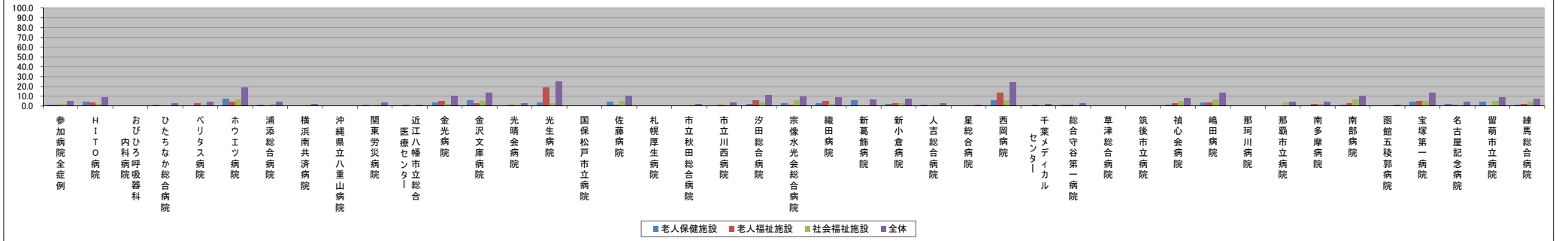


■介護施設・福祉施設等への退院率(退院先)【第4四半期】

-(ハイフン)表記は、H27/08/07時点でデータ未提出の病院です。

施設種別	参加病院全症例	HITO病院	おびひろ呼吸器科内科病院	ひたちなか総合病院	ベリタス病院	ホウエツ病院	浦添総合病院	横浜南共済病院	沖縄県立八重山病院	関東労災病院	近江八幡市立総合医療センター	金光病院	金沢文庫病院	光晴会病院	光生病院	国保松戸市立病院	佐藤病院	札幌厚生病院	市立秋田総合病院	市立川西病院	汐田総合病院	宗像水光会総合病院	織田病院	新葛飾病院	新小倉病院	人吉総合病院	星総合病院	西岡病院	千葉メディカルセンター	総合守谷第一病院	草津総合病院	筑後市立病院	植心会病院	嶋田病院	那珂川病院	那覇市立病院	南多摩病院	南部病院	函館五稜郭病院	宝塚第一病院	名古屋記念病院	留萌市立病院	緑馬総合病院		
他施設等への退院率(%)	老人保健施設	1.3	3.9	-	1.4	0.8	7.5	1.1	0.6	-	1.0	0.3	3.6	5.6	0.3	3.2	-	4.2	0.0	0.6	0.8	1.9	2.9	2.5	5.5	2.0	1.0	0.3	5.4	0.2	1.4	-	N/A	1.4	3.2	-	0.5	0.8	1.2	0.6	4.4	2.0	3.8	1.2	
	老人福祉施設	1.4	3.6	-	0.6	2.5	4.1	0.8	0.4	-	0.6	0.9	4.7	2.8	1.1	18.9	-	1.5	0.1	0.6	1.3	5.3	0.9	4.5	0.6	2.5	0.7	1.2	0.7	13.5	1.1	1.1	-	N/A	2.3	3.4	-	0.3	1.9	3.0	0.4	4.7	1.0	0.3	2.2
	社会福祉施設	1.8	1.6	-	0.7	1.1	6.8	1.9	1.1	-	1.5	0.3	1.8	4.9	1.4	2.8	-	4.6	0.1	1.0	1.0	3.6	5.7	1.6	0.3	2.7	1.2	0.7	5.4	0.6	0.2	-	N/A	4.5	6.7	-	3.4	1.6	6.2	0.5	4.7	1.0	4.5	4.2	
	全体	4.6	9.1	-	2.7	4.4	18.5	3.8	2.1	-	3.1	1.5	10.1	13.4	2.8	24.8	-	10.4	0.3	2.1	3.1	10.8	9.5	8.6	6.5	7.2	2.8	1.5	24.3	1.9	2.8	-	N/A	8.2	13.3	-	4.2	4.4	10.4	1.9	13.7	4.0	8.6	7.6	
症例数(人)	全体	43682	695	-	1601	367	146	1931	3540	-	3372	2444	277	531	885	435	-	907	2398	1592	1045	640	973	733	616	889	1453	2036	185	639	898	-	0	622	682	-	2591	1092	338	2758	665	2086	292	1340	

他施設等への退院率(%)



症例数(人)

