

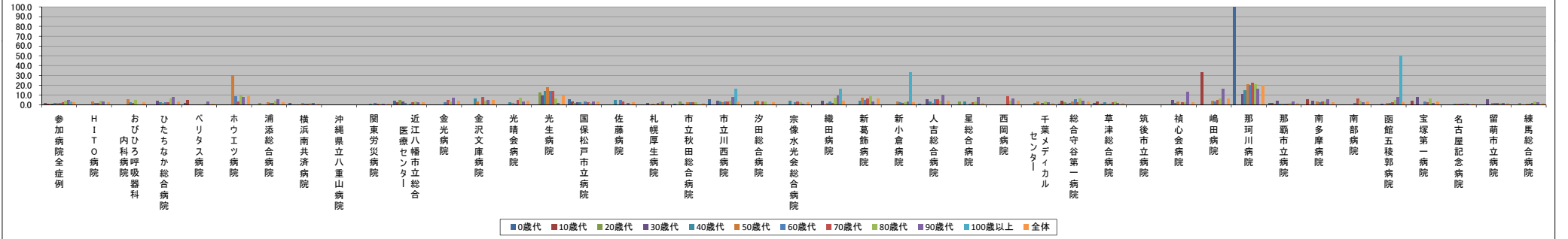
■他の病院・診療所の病棟からの転院率【第1四半期】

～(ハイフン)表記は、H27/08/07時点でデータ未提出の病院です。

参加病院全症例	H I T O 病院	おびひろ呼吸器科内科	ひたちなか総合病院	ベリタス病院	ホウエツツ病院	浦添総合病院	横浜南共済病院	沖縄県立八重山病院	関東労災病院	近江八幡市立総合医療センター	金光病院	金沢文庫病院	光晴会病院	光生病院	国保松戸市立病院	佐藤病院	札幌厚生病院	市立秋田総合病院	市立川西病院	夕田総合病院	宗像水光会総合病院	織田病院	新葛飾病院	新小倉病院	人吉総合病院	星総合病院	西岡病院	千葉メディアカルセンター	総合守谷第一病院	草津総合病院	筑後市立病院	植心会病院	嶋田病院	那珂川病院	那覇市立病院	南多摩病院	南部病院	函館五稜郭病院	宝塚第一病院	名古屋記念病院	留萌市立病院	練馬総合病院					
年代別他病院からの転院率(%)	0歳代	1.8	0.0	N/A	0.0	1.4	N/A	0.0	1.5	-	0.0	4.3	N/A	N/A	N/A	N/A	5.5	0.0	0.0	0.9	5.3	0.0	0.0	0.0	0.0	0.0	N/A	0.0	0.8	0.0	0.0	N/A	0.0	0.7	1.9	N/A	0.0	N/A	100.0	1.5	0.0	N/A	0.0	0.0	0.3	0.0	0.0
	10歳代	1.0	0.0	N/A	0.0	4.5	0.0	0.0	-	0.0	2.2	0.0	0.0	0.0	3.5	0.0	0.0	0.0	0.0	0.0	0.0	0.0	0.0	0.0	0.0	0.0	0.0	0.0	0.0	0.0	0.0	0.0	0.0	4.3	3.2	N/A	0.0	33.3	0.0	0.0	0.0	0.0	0.0	0.0	0.0	0.0	
	20歳代	0.9	0.0	0.0	0.0	0.0	0.0	1.3	0.0	-	0.0	4.6	0.0	0.0	12.5	1.8	0.0	0.0	3.4	0.0	0.0	0.0	0.0	0.0	0.0	0.0	0.0	0.0	0.0	0.0	0.0	0.0	2.2	1.1	N/A	0.0	0.0	0.0	1.2	0.0	0.0	0.0	0.0	0.0	0.0	1.6	
	30歳代	1.2	0.0	0.0	3.9	0.0	0.0	0.0	-	0.0	3.4	0.0	0.0	0.0	9.1	2.5	0.0	1.5	1.2	4.0	0.0	0.0	4.0	0.0	0.0	5.8	0.0	0.0	0.0	1.1	0.7	N/A	0.0	1.1	0.7	N/A	5.0	0.0	11.1	4.0	0.0	0.8	7.7	0.0	5.8	0.0	
	40歳代	1.4	0.0	0.0	2.4	0.0	0.0	0.5	-	0.6	1.5	0.0	6.3	2.4	14.3	2.5	4.7	0.0	0.0	3.4	2.9	4.2	0.0	3.6	3.0	0.0	1.5	2.0	2.1	N/A	1.9	0.0	14.8	1.1	0.0	0.0	0.0	0.0	0.0	0.0	0.0	0.0	0.0	0.0	0.0		
	50歳代	1.7	3.6	5.6	1.6	0.0	30.0	2.3	1.3	-	0.3	0.0	3.4	1.4	18.2	0.6	0.0	0.7	2.1	2.2	3.8	0.0	1.5	7.1	3.5	1.6	0.0	3.1	3.4	1.2	N/A	3.3	3.9	20.7	4.2	3.3	0.0	1.3	0.0	1.3	0.0	1.6	1.8	0.8			
	60歳代	2.0	1.8	2.6	2.2	0.0	8.7	1.8	0.9	-	1.8	0.8	2.1	0.6	13.8	3.4	5.2	0.3	2.2	3.0	0.0	2.7	3.4	4.7	2.6	5.4	1.2	0.0	0.4	5.4	0.6	N/A	0.0	3.7	20.3	0.8	2.2	2.0	2.0	3.3	1.0	1.3	0.9				
	70歳代	2.6	1.3	1.3	2.5	0.4	3.2	1.8	0.7	-	0.9	2.6	5.1	7.9	4.8	13.8	2.7	2.8	1.3	2.2	2.8	3.4	3.1	1.3	6.7	1.7	5.9	2.7	8.3	1.7	2.7	2.6	N/A	2.5	5.0	22.8	1.1	3.3	6.6	2.7	2.4	0.8	1.5	1.9			
	80歳代	3.8	4.3	4.8	6.6	0.8	9.5	3.8	1.9	-	0.8	3.4	3.6	4.1	7.4	6.3	2.0	0.5	2.1	2.5	4.4	3.6	2.5	7.1	8.2	2.7	4.1	3.4	3.8	3.3	6.1	3.4	N/A	2.1	6.3	20.6	1.9	3.1	3.9	4.6	6.6	1.7	1.5	3.5			
	90歳代	4.5	2.3	0.0	7.5	3.4	7.7	5.3	2.0	-	1.1	2.3	6.8	4.6	3.2	1.3	3.6	1.4	2.9	0.0	8.0	0.0	1.1	9.8	3.1	2.9	10.3	7.9	6.1	2.3	4.3	1.3	N/A	12.9	16.3	16.4	3.5	5.8	2.5	7.6	1.3	1.0	2.0	2.5			
	100歳代	3.3	0.0	N/A	0.0	0.0	0.0	0.0	-	0.0	0.0	0.0	N/A	0.0	N/A	0.0	0.0	0.0	16.7	0.0	16.7	0.0	33.3	0.0	0.0	0.0	0.0	0.0	0.0	0.0	N/A	0.0	0.0	0.0	0.0	0.0	0.0	0.0	0.0	0.0	0.0	0.0	0.0	0.0			
	全体	2.4	2.5	2.9	3.0	0.7	8.6	2.1	1.0	-	0.7	2.4	3.8	4.6	3.6	9.2	3.3	2.2	0.9	1.8	3.7	2.4	2.3	4.4	6.2	2.3	4.4	1.9	4.1	1.5	3.3	1.8	N/A	2.5	6.1	19.9	1.6	2.7	3.1	2.2	2.8	0.8	1.4	1.8			

年代別症例数(人)	0歳代	10歳代	20歳代	30歳代	40歳代	50歳代	60歳代	70歳代	80歳代	90歳代	100歳代	全体																															
参加病院全症例	4097	1	0	125	72	0	32	132	-	84	281	0	0	0	614	5	112	231	113	1	13	18	0	2	126	328	0	51	145	54	0	4	0	1	723	86	0	240	99	349	53	2	
H I T O 病院	1244	4	0	30	22	1	85	75	-	148	46	2	5	9	8	114	13	60	47	16	7	19	18	2	6	30	71	2	54	23	31	0	6	6	3	73	17	2	68	26	67	14	14
おびひろ呼吸器科内科	1532	5	1	24	55	1	76	115	-	234	65	2	5	13	8	55	16	67	58	27	7	19	23	5	9	35	61	6	78	46	88	0	8	23	4	85	23	13	27	11	57	14	63
ひたちなか総合病院	2713	13	2	51	117	1	98	199	-	465	118	8	8	19	11	80	24	133	83	50	21	39	25	15	20	52	67	6	131	95	152	0	20	15	9	175	25	12	131	13	116	18	76
ベリタス病院	3225	26	5	85	84	5	188	188	-	309	137	10	16	42	21	120	43	207	87	59	35	48	29	24	37	55	100	5	130	51	192	0	52	36	27	183	48	25	211	31	168	16	90
ホウエツツ病院	4320	55	18	123	62	10	266	236	-	303	193	14	29	74	33	169	59	263	141	45	53	62	67	42	86	123	217	11	131	59	173	0	61	51	29	247	60	36	309	35	160	63	132
浦添総合病院	8846	112	38	317	156	23	399	587	-	563	471	47	34	175	58	383	153	601	314	166	120	187	117	86	156	242	330	17	245	147	331	0	119	109	74	353	139	50	658	91	309	153	215
横浜南共済病院	12199	156	80	396	237	31	496	934	-	768	539	79	101	231	87	603	251	678	365	289	205	256	149	165	291	337	415	36	346	183	380	0	161	218	127	449	214	76	739	170	389	259	313
沖縄県立八重山病院	9722	188	42	256	250	84	372	568	-	483	476	137	171	202	142	304	205	327	282	252	165	277	211	159	219	318	355	80	215	164	264	0	97	224	170	371	194	102	389	151	346	195	315
関東労災病院	2636	69	13	40	87	26	132	100	-	94	88	44	65	31	77	55	74	34	62	50	46	87	92	32	69	68	76	33	44	46	77	0	31	86	61	144	52	40	66	79	97	50	119
近江八幡市立総合医療センター	120	4	0	1	3	3	7	4	-	3	5	3	5	0	3	7	3	3	6	1	6	6	0	3	1	1	1	1	1	0	5	0	2	1	2	3	1	1	2	8	8	1	6
全体	50654	633	199	1448	1145	185	2151	3138	-	3454	2418	346	439	796	448	2497	890	2505	1673	1073	651	1013	755	530	898	1387	2021	197	1426	959	1747	0	561	769	507	2806	858	357	2841	714	2066	836	1345

年代別他病院からの転院率(%)



年代別症例数(人)

