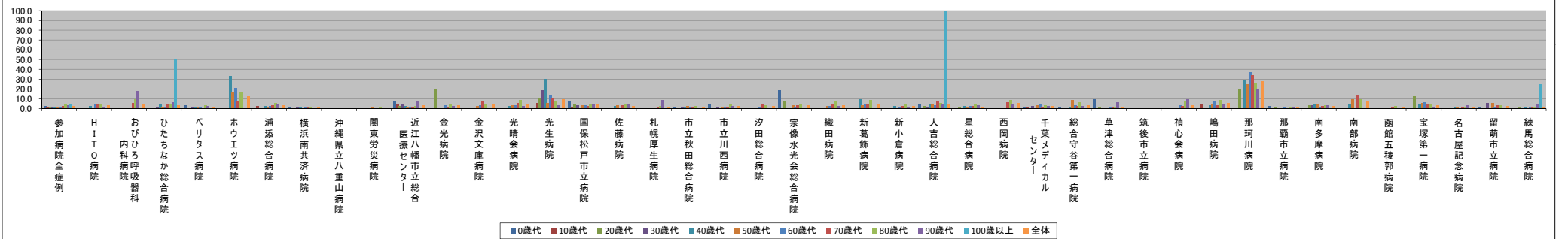


■他の病院・診療所の病棟からの転院率【第2四半期】

～(ハイフン)表記は、H27/08/07時点でデータ未提出の病院です。

	参加病院全症例	H I T O 病院	おびひろ呼吸器科内科	ひたちなか総合病院	ベリタス病院	ホウエツツ病院	浦添総合病院	横浜南共済病院	沖縄県立八重山病院	関東労災病院	近江八幡市立総合医療センター	金光病院	金沢文庫病院	光晴会病院	光生病院	国保松戸市立病院	佐藤病院	札幌厚生病院	市立秋田総合病院	市立川西病院	夕田総合病院	宗像水光会総合病院	織田病院	新葛飾病院	新小倉病院	人吉総合病院	星総合病院	西岡病院	千葉メディアカルセンター	総合守谷第一病院	草津総合病院	筑後市立病院	植心会病院	嶋田病院	那珂川病院	那覇市立病院	南多摩病院	南部病院	函館五稜郭病院	宝塚第一病院	名古屋記念病院	留萌市立病院	練馬総合病院		
年代別他病院からの転院率(%)	0歳代 2.5	0.0	N/A	0.0	3.4	N/A	0.0	0.6	-	0.0	7.3	N/A	N/A	N/A	N/A	6.8	0.0	0.0	1.4	3.8	N/A	18.8	0.0	N/A	N/A	4.4	0.0	N/A	1.4	1.5	9.3	N/A	0.0	N/A	N/A	2.6	0.0	N/A	0.0	0.0	0.0	0.3	1.6	0.0	
10歳代	0.7	0.0	0.0	0.0	0.0	0.0	2.4	0.0	-	0.0	4.9	0.0	0.0	0.0	5.9	0.9	0.0	0.0	0.0	0.0	0.0	0.0	0.0	0.0	0.0	0.0	0.0	1.3	0.0	0.0	N/A	0.0	N/A	0.0	0.0	0.0	0.0	0.0	0.0	0.0	0.0	0.0	0.0	0.0	
20歳代	1.0	0.0	0.0	0.0	0.0	0.0	0.0	0.0	-	0.0	2.7	20.0	0.0	0.0	10.5	4.4	0.0	0.0	0.0	0.0	0.0	6.9	0.0	0.0	0.0	2.1	1.8	0.0	0.0	0.0	1.0	N/A	0.0	0.0	0.0	0.0	0.0	0.0	0.0	0.0	0.0	0.0	0.0	0.0	0.0
30歳代	0.9	0.0	0.0	2.0	0.9	0.0	0.0	1.6	-	0.0	4.2	0.0	0.0	0.0	18.8	3.5	0.0	0.0	1.3	1.8	0.0	0.0	0.0	0.0	1.6	0.0	0.0	2.3	0.0	0.0	N/A	0.0	0.0	0.0	0.5	3.4	0.0	0.0	0.0	0.0	0.0	0.0	0.0	5.6	0.0
40歳代	1.6	2.2	0.0	4.2	1.1	33.3	2.3	1.4	-	0.3	2.1	0.0	0.0	2.3	30.4	0.0	2.2	0.0	1.0	0.0	0.0	0.0	0.0	0.0	9.7	2.3	4.7	2.2	0.0	0.0	1.6	0.5	N/A	0.0	3.4	28.6	0.0	5.0	5.0	0.0	4.3	0.6	0.0	0.6	
50歳代	1.9	0.0	0.0	1.5	1.1	16.7	1.9	0.4	-	0.6	1.8	0.0	2.4	3.6	5.7	3.6	2.8	0.3	2.6	1.2	0.0	3.1	2.2	3.1	0.0	4.9	1.9	0.0	3.1	8.5	0.5	N/A	0.0	5.2	25.0	0.4	5.2	9.5	0.3	5.4	0.7	5.3	0.0		
60歳代	2.0	3.8	0.0	1.4	1.9	21.1	2.6	0.6	-	0.2	1.4	3.4	3.2	3.5	14.1	2.8	0.0	0.3	1.9	1.1	0.8	0.6	2.3	4.1	1.2	2.9	2.5	0.0	3.9	3.2	1.6	N/A	2.9	7.0	37.1	0.9	0.7	0.0	6.7	0.3	1.4	1.5			
70歳代	2.7	4.5	5.4	3.9	0.4	7.3	3.4	1.1	-	0.4	1.9	1.2	7.0	5.4	11.2	2.7	3.3	0.7	1.1	1.8	4.5	3.7	4.3	4.0	2.4	6.9	2.2	6.3	1.5	2.4	2.0	N/A	2.4	3.0	33.9	0.4	2.1	13.9	0.7	3.8	1.3	2.9	0.6		
80歳代	4.2	4.8	9.1	4.4	3.3	17.2	5.4	1.1	-	0.6	2.5	4.2	3.9	8.4	7.2	3.8	3.8	2.4	2.7	3.9	3.3	4.7	6.8	8.7	4.7	5.8	4.1	8.5	3.5	6.2	1.6	N/A	7.4	8.2	26.0	1.6	3.2	9.5	2.2	4.1	1.5	3.0	1.7		
90歳代	3.2	1.4	18.2	6.4	2.5	0.0	4.2	0.0	-	0.0	7.2	2.3	0.0	2.7	3.0	4.2	4.5	8.6	0.0	2.5	0.0	0.0	2.7	0.0	1.4	4.3	2.9	5.0	2.6	2.5	6.5	N/A	9.7	4.9	20.0	1.6	3.3	0.0	0.0	1.3	3.4	0.0	4.3		
100歳以上	4.1	0.0	N/A	50.0	0.0	N/A	0.0	0.0	-	0.0	N/A	N/A	0.0	N/A	0.0	0.0	0.0	0.0	0.0	0.0	0.0	0.0	0.0	100.0	0.0	0.0	0.0	0.0	N/A	0.0	N/A	N/A	0.0	0.0	0.0	0.0	N/A	N/A	0.0	0.0	0.0	25.0	0.0		
全体	2.5	3.4	5.0	2.9	1.6	12.4	2.9	0.9	-	0.3	3.0	2.9	3.8	5.0	9.9	3.8	2.6	0.7	1.6	2.1	2.4	3.1	3.6	5.0	2.3	4.9	2.0	5.5	2.2	3.2	1.7	N/A	3.4	5.5	28.2	1.2	2.4	6.9	0.6	3.5	0.8	2.4	1.2		
年代別症例数(人)	0歳代 3765	1	0	135	59	0	18	163	-	90	301	0	0	0	453	3	97	222	78	0	16	18	0	0	0	298	0	69	131	54	0	2	0	0	661	96	0	220	69	354	63	4			
10歳代	1586	7	1	39	34	1	126	107	-	211	82	5	7	8	17	117	19	73	43	19	3	23	25	1	4	31	92	1	75	17	26	0	10	20	2	65	33	8	95	29	82	13	15		
20歳代	1884	17	2	36	59	2	121	157	-	277	74	5	11	8	19	45	22	90	46	41	10	29	23	14	11	48	55	6	76	39	100	0	10	15	10	115	34	11	67	8	70	18	83		
30歳代	2826	18	3	50	112	2	118	247	-	477	118	1	12	22	16	57	23	146	75	56	14	43	25	17	21	63	74	3	129	79	143	0	15	13	6	190	29	12	130	9	135	18	105		
40歳代	3409	45	4	95	90	6	215	219	-	321	145	0	20	44	23	92	46	186	105	43	34	52	39	31	43	64	93	6	137	61	189	0	43	29	21	208	60	20	191	23	164	29	167		
50歳代	4540	51	19	134	92	6	280	292	-	311	223	12	41	83	35	111	71	288	154	81	43	65	90	65	83	122	211	8	127	71	215	0	42	58	32	242	58	42	340	37	150	57	148		
60歳代	9041	130	41	353	160	19	429	656	-	624	441	58	31	226	85	248	151	612	323	178	122	158	128	121	171	244	325	12	233	156	312	0	138	129	62	352	142	55	687	75	309	141	204		
70歳代	12451	176	74	507	263	41	496	978	-	794	525	81	143	239	98	412	272	700	362	280	176	273	138	173	294	347	447	32	390	165	342	0	164	203	127	460	280	79	709	130	447	280	354		
80歳代	9866	189	44	249	242	58	392	615	-	513	445	95	181	215	152	211	239	328	292	229	183	276	222	149	235	343	345	71	201	161	257	0	108	245	154	385	279	84	405	197	340	236	301		
90歳代	2527	72	11	47	80	26	118	111	-	76	83	44	55	37	67	24	66	35	68	40	47	80	74	31	74	70	68	60	39	40	93	0	31	81	55	128	61	37	51	77	89	66	115		
100歳以上	73	1	0	2	3	0	2	2	-	2	0	0	1	0	3	1	4	0	1	2	1	1	4	0	3	1	1	1	0	5	0	0	5	3	4	4	0	0	5	5	1	4			
全体	51988	707	199	1647	1194	181	2295	3507	-	3696	2437	307	502	882	515	1771	916	2595	1691	1047	633	1016	786	602	939	1423	2009	200	1477	920	1738	0	563	798	472	2810	1076	348	2895	658	2145	922	1500		

年代別他病院からの転院率(%)



年代別症例数(人)

