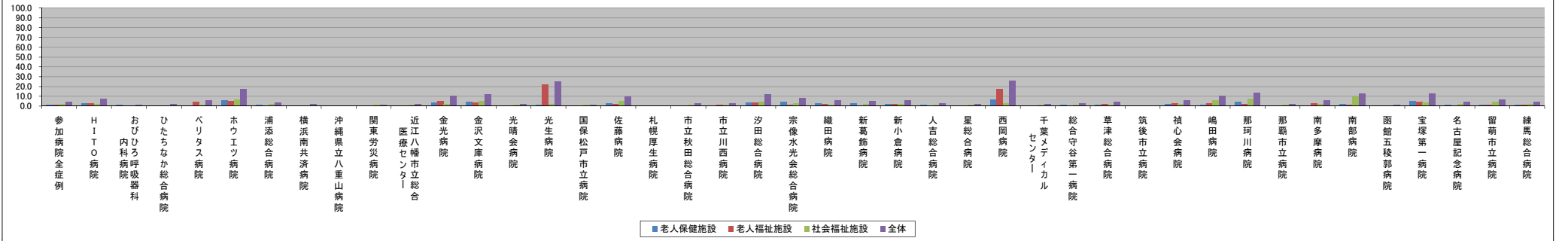


■介護施設・福祉施設等への退院率(退院先)【第2四半期】

～(ハイフン)表記は、H27/08/07時点でデータ未提出の病院です。

施設種別	参加病院全症例	H I T O 病院	おびひろ呼吸器科内科病院	ひたちなか総合病院	ベリタス病院	ホウエツツ病院	浦添総合病院	横浜南共済病院	沖縄県立八重山病院	関東労災病院	近江八幡市立総合医療センター	金光病院	金沢文庫病院	光晴会病院	光生病院	国保松戸市立病院	佐藤病院	札幌厚生病院	市立秋田総合病院	市立川西病院	汐田総合病院	宗像水光会総合病院	織田病院	新葛飾病院	新小倉病院	人吉総合病院	星総合病院	西岡病院	千葉メディカルセンター	総合守谷第一病院	草津総合病院	筑後市立病院	榎心会病院	嶋田病院	那珂川病院	那覇市立病院	南多摩病院	南部病院	函館五稜郭病院	宝塚第一病院	名古屋記念病院	留萌市立病院	練馬総合病院	
他施設等への退院率(%)	老人保健施設	1.1	2.3	1.0	0.8	0.5	5.6	1.2	0.5	-	0.3	0.5	3.3	3.8	0.6	1.0	0.1	2.8	0.1	0.5	0.6	3.6	4.2	2.7	2.8	2.0	0.9	0.3	6.0	0.3	1.3	1.2	N/A	1.6	1.4	4.0	0.7	0.5	1.7	0.3	4.6	1.3	1.2	1.1
	老人福祉施設	1.3	3.0	0.0	0.2	3.8	5.0	0.4	0.3	-	0.2	0.7	4.9	3.6	0.6	21.9	0.2	1.7	0.2	0.8	1.0	3.5	1.3	2.0	0.3	1.6	0.5	0.4	17.5	0.2	0.8	2.2	N/A	2.3	3.0	1.7	0.3	2.9	1.4	0.5	4.4	0.8	1.4	1.1
	社会福祉施設	1.6	1.8	0.0	0.6	1.2	6.2	2.0	0.8	-	0.9	1.0	2.0	4.6	0.9	2.1	0.9	5.2	0.4	1.3	0.9	4.4	2.8	1.1	1.8	1.7	1.3	0.9	2.5	1.4	0.9	0.9	N/A	1.8	5.6	7.6	1.1	2.2	9.8	0.7	3.3	1.8	3.8	2.1
	全体	4.0	7.1	1.5	1.6	3.4	16.8	3.6	1.6	-	1.4	2.2	10.1	12.0	2.0	25.0	1.2	9.8	0.6	2.3	2.4	11.5	8.3	5.9	5.0	5.3	2.7	1.6	26.0	1.9	2.9	4.3	N/A	5.7	10.0	13.3	2.1	5.6	12.9	1.9	12.3	3.9	6.4	4.4
症例数(人)	全体	51923	707	199	1647	1194	161	2295	3507	-	3696	2437	307	502	882	515	1771	916	2565	1691	1047	633	1016	786	602	939	1423	2009	200	1477	920	1736	0	563	798	472	2810	1076	348	2895	659	2145	922	1500

他施設等への退院率(%)



症例数(人)

