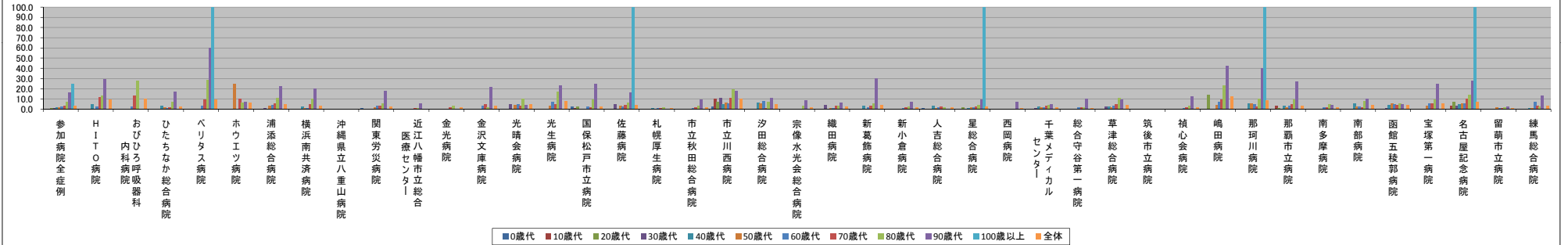


■ 自宅退院患者における在宅医療を受ける率【第2四半期】

～(ハイフン)表記は、H27/08/07時点でデータ未提出の病院です。

	参加病院全症例	H I T O 病院	おびひろ呼吸器科内科	ひたちなか総合病院	ベリタス病院	ホウエツ病院	浦添総合病院	横浜南共済病院	沖縄県立八重山病院	関東労災病院	近江八幡市立総合医療センター	金光病院	金沢文庫病院	光晴会病院	光生病院	国保松戸市立病院	佐藤病院	札幌厚生病院	市立秋田総合病院	市立川西病院	夕田総合病院	宗像水光会総合病院	織田病院	新高島病院	新小倉病院	人吉総合病院	星総合病院	西岡病院	千葉メディカルセンター	総合守谷第一病院	草津総合病院	筑後市立病院	植心会病院	嶋田病院	那珂川病院	那覇市立病院	南多摩病院	南部病院	函館五稜郭病院	宝塚第一病院	名古屋記念病院	留萌市立病院	練馬総合病院		
年代別在宅医療の実施率(%)	0.5	0.0	N/A	0.0	0.0	N/A	0.0	0.0	-	1.1	0.0	N/A	N/A	N/A	N/A	2.5	0.0	0.0	0.0	2.7	N/A	0.0	0.0	N/A	N/A	1.2	0.0	N/A	0.0	0.0	0.0	N/A	0.0	N/A	0.0	N/A	0.0	0.0	0.5	0.0	0.3	0.0	0.0		
10歳代	0.5	0.0	0.0	0.0	0.0	0.0	0.0	0.0	-	0.0	0.0	0.0	0.0	0.0	0.0	0.9	0.0	0.0	0.0	10.5	0.0	0.0	0.0	0.0	0.0	0.0	0.0	0.0	0.0	0.0	0.0	0.0	0.0	0.0	0.0	0.0	0.0	0.0	0.0	0.0	0.0	0.0	0.0	0.0	
20歳代	0.7	0.0	0.0	0.0	0.0	0.0	0.0	0.0	-	0.0	0.0	0.0	0.0	0.0	0.0	2.3	0.0	0.0	0.0	7.3	0.0	0.0	0.0	0.0	0.0	0.0	1.9	0.0	0.0	0.0	0.0	0.0	0.0	0.0	0.0	0.0	0.0	0.0	0.0	0.0	0.0	0.0	0.0	0.0	0.0
30歳代	0.7	0.0	0.0	0.0	0.0	0.0	0.0	0.4	-	0.3	0.0	0.0	0.0	0.0	0.0	4.5	0.0	0.0	0.0	10.7	0.0	0.0	4.2	0.0	0.0	0.0	0.8	0.0	2.2	N/A	0.0	0.0	0.0	0.0	0.0	0.0	0.0	0.0	0.0	0.0	0.0	0.0	0.0	0.0	0.0
40歳代	1.6	4.8	0.0	3.7	0.0	0.0	2.4	0.4	-	0.3	0.0	0.0	0.0	0.0	0.0	0.0	0.6	0.0	4.8	6.3	0.0	0.0	3.4	0.0	0.0	3.3	1.1	0.0	2.3	0.0	0.0	0.0	0.0	0.0	0.0	0.0	0.0	0.0	0.0	0.0	0.0	0.0	0.0	0.0	
50歳代	1.9	0.0	0.0	1.6	0.0	25.0	3.4	0.8	-	1.4	0.0	0.0	0.0	3.8	3.3	0.0	3.0	0.4	0.0	6.3	5.3	0.0	1.2	0.0	0.0	1.0	2.0	0.0	1.7	0.0	1.9	0.0	3.8	5.3	1.3	0.0	2.6	5.6	2.9	5.7	2.0	0.7			
60歳代	2.6	2.6	2.6	0.7	2.9	0.0	4.2	1.0	-	2.8	0.0	0.0	3.7	4.8	7.2	2.4	2.1	0.7	1.0	5.4	8.0	0.0	0.9	1.8	0.6	1.4	2.0	0.0	1.4	1.5	3.7	N/A	0.8	7.2	4.9	3.1	1.5	2.1	4.8	5.7	5.9	0.8	7.2		
70歳代	3.7	12.1	12.9	1.7	9.0	10.0	5.5	4.5	-	2.8	0.6	1.5	4.5	3.3	4.5	1.4	3.8	0.6	1.9	10.9	0.7	0.4	3.3	3.3	1.9	2.5	2.7	0.0	3.2	1.4	5.1	N/A	1.5	9.5	2.7	4.5	1.3	1.7	4.0	5.6	10.6	1.2	3.5		
80歳代	7.4	12.9	27.6	7.0	29.0	6.3	11.1	10.2	-	5.9	0.9	3.6	1.7	10.4	17.4	9.0	6.3	1.4	3.2	19.6	7.1	3.4	3.6	5.6	2.2	1.9	4.2	0.0	3.8	1.8	11.0	N/A	3.4	23.0	10.3	9.1	4.5	8.0	5.6	9.9	14.0	1.9	2.4		
90歳代	16.4	29.7	0.0	17.2	60.0	7.1	22.9	20.0	-	17.8	5.6	0.0	21.7	4.3	23.1	25.0	16.7	0.0	9.1	18.2	11.1	8.3	6.7	30.0	6.8	0.0	9.5	7.1	4.8	10.5	9.5	N/A	12.5	42.3	40.0	26.8	4.0	10.0	4.5	25.0	28.2	2.7	13.2		
100歳以上	25.0	N/A	N/A	N/A	100.0	N/A	0.0	N/A	-	N/A	N/A	N/A	N/A	N/A	N/A	100.0	N/A	N/A	N/A	N/A	N/A	N/A	0.0	N/A	0.0	N/A	100.0	N/A	0.0	N/A	N/A	N/A	N/A	N/A	100.0	N/A	0.0	0.0	N/A	N/A	0.0	100.0	N/A	0.0	N/A
全体	3.4	9.1	10.2	2.4	9.1	6.7	4.8	3.7	-	2.2	0.4	1.4	3.6	5.0	7.5	2.5	4.1	0.6	1.3	10.2	5.0	1.3	2.4	3.9	1.6	1.6	2.2	1.1	2.0	1.0	4.0	N/A	1.4	12.8	8.6	3.5	1.7	3.8	3.9	5.9	6.9	1.2	3.0		
年代別自宅への退院患者数(人)	3660	1	0	133	56	0	17	160	-	87	294	0	0	0	0	448	3	76	217	74	0	14	18	0	0	85	296	0	66	129	53	0	2	0	0	639	94	0	219	68	349	59	3		
10歳代	1562	7	1	36	33	1	125	107	-	211	80	5	7	8	17	115	19	70	43	19	3	23	25	1	4	29	90	1	75	17	26	0	9	18	2	65	30	8	94	29	81	13	15		
20歳代	1841	17	2	34	56	2	117	156	-	272	74	5	11	8	18	44	21	87	46	41	10	29	23	14	11	44	54	4	75	35	100	0	10	14	10	114	32	11	66	8	88	16	82		
30歳代	2760	17	3	45	109	2	115	241	-	471	114	1	12	22	16	52	22	142	74	56	14	40	24	17	20	63	74	3	128	77	139	0	15	13	5	184	28	12	127	9	134	15	105		
40歳代	3249	42	4	82	88	6	200	209	-	311	142	5	20	44	22	80	45	180	104	42	32	46	39	29	39	60	87	6	133	57	185	0	38	26	17	205	53	19	186	22	153	27	164		
50歳代	4227	47	19	128	85	4	234	239	-	292	206	12	38	78	30	99	66	277	144	79	38	61	86	63	80	104	199	7	121	62	207	0	41	53	19	229	53	39	322	34	140	51	141		
60歳代	8204	115	39	297	139	13	380	611	-	580	412	45	27	208	69	208	140	567	303	168	100	141	106	110	160	210	302	0	121	111	41	323	132	48	644	70	288	124	194						
70歳代	10757	149	62	417	210	30	419	898	-	723	470	66	111	213	67	345	234	640	321	247	142	227	120	152	269	276	404	22	349	145	113	0	135	158	74	403	239	59	606	108	378	241	315		
80歳代	6880	140	29	199	145	32	252	492	-	405	325	56	115	154	69	144	158	277	220	179	112	175	168	107	181	212	264	28	157	114	173	0	59	152	78	265	198	50	301	101	222	162	210		
90歳代	1251	37	7	29	35	14	70	75	-	45	36	20	23	23	13	12	24	23	44	22	27	36	45	20	44	29	42	14	21	19	42	0	8	26	20	82	25	20	22	28	39	37	53		
100歳以上	20	0	0	0	1	0	2	0	-	0	0	0	0	0	0	0	1	0	0	0	0	0	3	0	1	0	1	0	1	0	0	0	0	0	0	1	2	2	0	1	1	0	3		
全体	44411	572	166	1400	957	104	1931	3188	-	3397	2153	215	364	758	321	1547	733	2339	1516	927	478	792	657	513	809	1112	1813	95	1344	791	1532	0	438	571	267	2511	886	266	2587	478	1853	745	1285		

年代別在宅医療の実施率(%)



年代別自宅への退院患者数(人)

