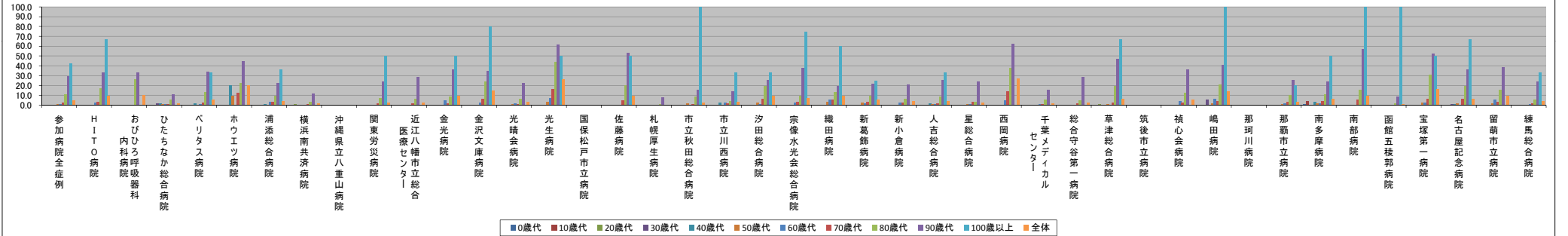


～(ハイフン)表記は、H27/08/07時点でデータ未提出の病院です。

	参加病院全症例	H I T O 病院	おびひろ呼吸器科内科	ひたちなか総合病院	ベリタス病院	ホウエツツ病院	浦添総合病院	横浜南共済病院	沖縄県立八重山病院	関東労災病院	近江八幡市立総合医療センター	金光病院	金沢文庫病院	光晴会病院	光生病院	国保松戸市立病院	佐藤病院	札幌厚生病院	市立秋田総合病院	市立川西病院	夕田総合病院	宗像水光会総合病院	織田病院	新葛飾病院	新小倉病院	人吉総合病院	星総合病院	西岡病院	千葉メディアカルセンター	総合守谷第一病院	草津総合病院	筑後市立病院	植心会病院	嶋田病院	那珂川病院	那覇市立病院	南多摩病院	南部病院	函館五稜郭病院	宝塚第一病院	名古屋記念病院	留萌市立病院	練馬総合病院		
年代別介護・福祉施設からの入院率(%)	0.0	N/A	N/A	0.0	0.0	N/A	0.0	0.0	-	0.0	0.0	N/A	N/A	N/A	N/A	-	0.0	0.0	0.0	0.0	N/A	0.0	N/A	N/A	0.0	0.0	N/A	0.0	0.0	N/A	0.0	0.0	N/A	0.0	N/A	-	0.0	1.1	N/A	0.0	0.0	0.0	0.0	0.0	
10歳代	0.1	0.0	N/A	0.0	0.0	0.0	0.0	0.0	-	0.0	0.0	0.0	0.0	0.0	0.0	-	0.0	0.0	0.0	0.0	0.0	0.0	0.0	0.0	0.0	0.0	0.0	0.0	0.0	0.0	0.0	0.0	0.0	0.0	0.0	0.0	0.0	0.0	0.0	0.0	0.0	0.0	0.0	0.0	0.0
20歳代	0.1	0.0	N/A	0.0	0.0	0.0	0.0	0.6	-	0.0	0.0	0.0	0.0	0.0	0.0	-	0.0	0.0	0.0	0.0	0.0	0.0	0.0	0.0	0.0	0.0	0.0	0.0	0.0	0.0	0.0	0.0	0.0	0.0	0.0	0.0	0.0	0.0	0.0	0.0	0.0	0.0	0.0	0.0	0.0
30歳代	0.1	0.0	0.0	1.7	0.0	0.0	0.0	0.0	-	0.0	0.0	0.0	0.0	0.0	0.0	-	0.0	0.0	0.0	0.0	0.0	0.0	0.0	0.0	0.0	0.0	0.0	0.0	0.0	0.0	0.0	0.0	0.0	0.0	0.0	0.0	0.0	0.0	0.0	0.0	0.0	0.0	0.0	0.0	0.0
40歳代	0.4	0.0	0.0	1.9	1.6	20.0	0.6	0.0	-	0.3	0.0	0.0	0.0	0.0	0.0	-	0.0	0.0	0.0	2.5	0.0	0.0	0.0	0.0	0.0	1.5	0.0	0.0	0.0	0.0	0.0	0.0	0.0	0.0	0.0	0.0	0.0	0.0	0.0	0.0	0.0	0.0	0.0	0.0	0.0
50歳代	0.6	0.0	0.0	0.7	0.0	9.1	0.3	0.0	-	0.0	0.0	0.0	0.0	1.1	3.1	-	0.0	0.0	1.3	0.0	2.3	0.0	3.3	2.2	0.0	0.8	0.9	0.0	0.0	0.0	0.6	N/A	0.0	1.8	-	0.8	1.8	0.0	0.3	2.1	1.7	2.0	0.0	0.0	
60歳代	1.1	2.3	0.0	0.6	0.6	0.0	2.8	0.0	-	0.3	0.2	4.5	2.6	1.3	6.8	-	0.0	0.0	0.3	2.2	0.8	2.7	5.9	1.6	2.3	0.7	0.6	4.5	1.0	0.0	0.5	N/A	4.1	6.4	-	1.4	1.9	0.0	0.3	2.1	0.3	5.8	0.9		
70歳代	2.6	2.9	0.0	1.2	2.4	12.8	3.2	1.1	-	1.5	1.4	1.8	6.5	1.2	16.3	-	5.1	0.5	1.0	2.0	6.3	3.1	5.5	3.2	2.1	1.7	3.2	13.9	1.2	1.6	2.2	N/A	2.6	4.4	-	2.8	4.4	5.3	0.4	6.7	6.6	3.4	1.9		
80歳代	10.7	17.3	25.9	5.3	12.9	22.4	9.5	3.5	-	7.0	6.3	8.5	24.4	6.2	43.7	-	20.1	0.9	8.3	3.9	19.1	9.1	13.5	9.3	6.4	8.5	3.5	37.7	5.7	5.2	19.4	N/A	12.7	20.9	-	10.0	11.3	16.0	1.4	31.1	19.4	15.8	5.7		
90歳代	29.6	33.3	33.3	11.3	33.8	44.4	22.4	11.8	-	24.0	28.6	36.4	35.2	22.7	61.9	-	53.2	7.5	15.7	13.6	25.5	37.8	19.4	21.3	21.2	25.3	24.0	62.2	15.9	28.6	47.3	N/A	36.4	41.3	-	25.2	24.3	37.1	8.6	52.2	36.1	38.6	0.0		
100歳以上	42.5	66.7	N/A	0.0	33.3	0.0	36.4	0.0	-	50.0	0.0	50.0	80.0	N/A	50.0	-	50.0	N/A	100.0	33.3	33.3	75.0	60.0	25.0	0.0	33.3	0.0	N/A	0.0	0.0	66.7	N/A	0.0	100.0	-	20.0	50.0	100.0	100.0	50.0	66.7	0.0	33.3		
全体	4.6	9.6	10.0	1.9	5.7	19.8	4.2	1.4	-	2.3	2.7	9.7	14.5	3.4	26.2	-	9.7	0.4	2.6	2.8	9.3	6.8	9.2	5.9	3.9	4.0	2.1	27.0	1.8	2.2	6.5	N/A	5.4	14.1	-	3.6	6.3	9.5	0.6	18.4	6.4	9.3	3.6		

年代別症例数(人)	0歳代	10歳代	20歳代	30歳代	40歳代	50歳代	60歳代	70歳代	80歳代	90歳代	100歳以上	全体																															
参加病院全症例	3448	0	0	137	61	0	16	168	-	94	329	0	0	0	0	-	4	113	241	107	0	9	10	0	0	132	328	0	66	162	49	0	2	0	-	500	94	0	248	99	385	91	3
H I T O 病院	1299	6	0	38	39	1	125	92	-	139	50	3	8	6	30	-	10	50	46	15	6	25	16	3	4	24	82	7	72	22	29	0	9	12	-	92	24	8	74	23	75	19	15
おびひろ呼吸器科	1639	16	0	21	65	4	92	170	-	261	57	3	6	13	14	-	18	74	55	28	15	22	23	4	13	40	47	3	68	48	86	0	12	17	-	83	29	15	57	12	67	10	71
ひたちなか総合病院	2727	21	3	59	88	2	110	242	-	499	120	2	8	18	6	-	28	120	67	53	18	49	19	6	20	80	77	16	133	87	142	0	14	19	-	187	37	18	113	13	120	22	91
ベリタス病院	3050	31	1	103	64	5	179	196	-	307	117	6	21	45	24	-	49	192	97	40	29	47	31	22	33	66	104	11	102	61	205	0	42	31	-	207	68	24	207	29	139	21	104
ホウエツツ病院	4434	60	16	152	91	11	288	272	-	286	228	9	45	87	32	-	86	345	158	46	44	68	61	46	80	124	215	13	150	55	177	0	67	55	-	239	56	30	362	47	174	49	130
浦添総合病院	9148	130	37	343	168	15	399	638	-	634	447	44	78	239	59	-	182	694	321	179	128	183	102	127	175	267	344	22	296	155	371	0	147	109	-	353	160	54	756	97	325	139	231
横浜南共済病院	12403	175	50	505	252	39	464	1068	-	800	558	57	153	255	104	-	312	772	412	298	223	259	165	190	286	344	466	36	428	188	407	0	156	206	-	469	252	76	716	135	498	263	366
沖縄県立八重山病院	9664	214	54	284	248	67	409	661	-	544	442	106	201	243	142	-	204	317	324	233	178	265	230	193	202	343	374	69	246	173	304	0	122	235	-	389	266	100	439	196	366	234	367
関東労災病院	2521	66	9	53	71	27	98	110	-	121	98	33	54	44	63	-	62	40	70	59	55	74	98	47	52	79	50	37	44	35	93	0	122	104	-	139	70	21	58	90	83	83	109
近江八幡市立総合医療センター	106	3	0	1	3	1	11	5	-	4	1	4	5	0	4	-	2	0	2	6	3	4	5	4	3	3	1	0	1	2	6	0	1	1	-	5	2	1	1	4	3	1	3
全体	50739	722	170	1696	1150	172	2191	3622	-	3689	2447	267	579	950	478	-	937	2717	1793	1064	699	1005	760	642	868	1502	2088	204	1606	988	1869	0	574	789	-	2663	1058	347	3031	745	2235	932	1490

年代別介護・福祉施設からの入院率(%)



年代別症例数(人)

