

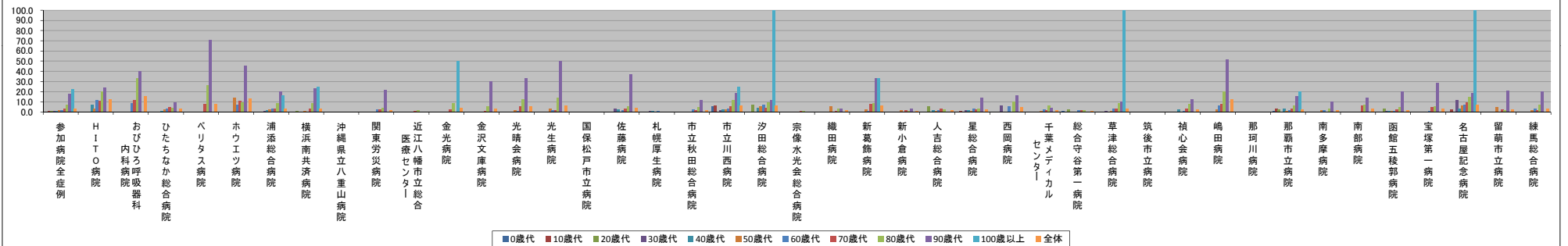
■ 自宅退院患者における在宅医療を受ける率【第3四半期】

～(ハイフン)表記は、H27/08/07時点でデータ未提出の病院です。

	参加病院全症例	HITO病院	おびひろ呼吸器科内科	ひたちなか総合病院	ベリタス病院	ホウエツ病院	浦添総合病院	横浜南共済病院	沖縄県立八重山病院	関東労災病院	近江八幡市立総合医療センター	金光病院	金沢文庫病院	光晴会病院	光生病院	国保松戸市立病院	佐藤病院	札幌厚生病院	市立秋田総合病院	市立川西病院	夕田総合病院	宗像水光会総合病院	織田病院	新高島病院	新小倉病院	人吉総合病院	星総合病院	西岡病院	千葉メディカルセンター	総合守谷第一病院	草津総合病院	筑後市立病院	植心会病院	嶋田病院	那珂川病院	那覇市立病院	南多摩病院	南部病院	函館五稜郭病院	宝塚第一病院	名古屋記念病院	留萌市立病院	練馬総合病院
年代別在宅医療の実施率(%)	0.4	N/A	N/A	0.0	0.0	N/A	0.0	0.0	-	0.0	0.0	N/A	N/A	N/A	N/A	-	0.0	0.0	0.0	5.9	N/A	0.0	N/A	N/A	0.0	0.3	N/A	0.0	0.6	0.0	N/A	0.0	N/A	-	0.6	0.0	N/A	0.4	0.0	0.3	0.0	0.0	
10歳代	0.6	0.0	N/A	0.0	0.0	0.0	0.0	0.0	-	0.0	0.0	0.0	0.0	0.0	0.0	-	0.0	0.0	0.0	6.7	0.0	0.0	0.0	0.0	0.0	1.2	0.0	0.0	0.0	0.0	0.0	N/A	0.0	-	3.3	0.0	0.0	0.0	0.0	2.7	0.0	0.0	
20歳代	0.6	0.0	N/A	0.0	0.0	0.0	0.0	0.8	-	0.4	0.0	0.0	0.0	0.0	0.0	-	0.0	0.0	0.0	0.0	7.1	0.0	0.0	0.0	5.3	0.0	0.0	0.0	2.1	0.0	N/A	0.0	-	2.5	0.0	0.0	3.6	0.0	0.0	0.0	0.0		
30歳代	0.9	0.0	0.0	0.0	0.0	0.0	0.9	0.0	-	0.2	0.0	0.0	0.0	0.0	0.0	-	3.7	0.9	0.0	2.0	0.0	0.0	0.0	0.0	0.0	1.3	6.7	0.0	0.7	N/A	0.0	-	0.0	0.0	0.0	0.9	0.0	12.0	0.0	0.0			
40歳代	1.0	7.4	0.0	1.2	0.0	0.0	1.7	0.5	-	0.0	0.0	0.0	0.0	0.0	0.0	-	2.1	1.1	0.0	2.7	4.0	0.0	0.0	0.0	0.0	2.0	N/A	0.0	0.5	N/A	2.6	0.0	-	3.6	0.0	0.0	1.0	0.0	2.9	0.0	0.0		
50歳代	1.3	3.5	0.0	2.2	0.0	14.3	2.4	1.2	-	0.0	0.0	0.0	0.0	1.3	3.4	-	0.0	0.3	0.0	2.4	5.3	0.0	5.5	2.3	1.4	0.9	1.0	0.7	0.0	1.2	N/A	0.0	2.1	-	0.9	1.9	0.0	0.9	0.0	6.1	4.7	1.6	
60歳代	2.0	11.5	8.6	2.8	0.0	7.1	2.9	0.5	-	2.2	0.5	0.0	0.0	0.9	1.9	-	1.8	0.8	2.3	3.6	7.2	0.0	0.8	0.0	1.8	2.8	5.3	2.2	1.4	3.1	N/A	0.8	6.3	-	1.3	1.4	0.0	0.9	1.1	7.4	0.0	3.3	
70歳代	3.2	11.1	11.4	4.9	7.7	11.1	3.1	2.9	-	2.3	0.6	2.2	0.8	5.7	1.4	-	3.7	0.3	1.6	5.9	4.4	0.9	0.7	7.5	2.0	2.9	2.5	0.0	1.8	1.9	3.3	N/A	3.2	8.0	-	2.8	0.5	6.0	2.5	4.6	9.1	2.2	1.9
80歳代	7.0	20.3	33.3	4.0	26.6	9.8	8.5	8.8	-	4.4	1.6	8.7	5.7	12.5	13.8	-	5.7	0.0	5.0	11.7	9.2	1.2	3.1	8.6	1.2	2.4	3.1	10.0	6.7	1.7	8.9	N/A	7.7	20.4	-	6.5	3.5	7.1	4.7	5.7	15.0	1.9	7.0
90歳代	17.9	24.0	40.0	9.7	70.8	45.5	20.0	23.2	-	22.0	0.0	0.0	30.0	33.3	50.0	-	36.8	0.0	11.6	18.9	11.5	0.0	3.0	33.3	3.0	0.0	14.3	16.7	3.8	0.0	10.5	N/A	12.5	51.2	-	15.1	10.3	14.3	20.0	28.6	18.4	20.6	20.0
100歳以上	22.7	N/A	N/A	0.0	N/A	N/A	16.7	25.0	-	N/A	0.0	50.0	N/A	N/A	0.0	-	0.0	N/A	N/A	25.0	100.0	0.0	0.0	33.3	0.0	0.0	N/A	N/A	0.0	100.0	N/A	N/A	N/A	-	20.0	0.0	N/A	0.0	N/A	100.0	N/A	0.0	0.0
全体	3.1	12.6	15.8	3.1	7.9	13.0	3.7	3.0	-	1.8	0.5	4.3	3.4	5.7	6.7	-	3.9	0.5	1.9	6.6	6.6	0.5	1.8	6.6	1.2	1.8	2.1	5.0	1.9	1.1	3.1	N/A	2.5	12.2	-	2.6	1.5	3.5	1.8	3.6	6.9	2.3	3.5

	参加病院全症例	HITO病院	おびひろ呼吸器科内科	ひたちなか総合病院	ベリタス病院	ホウエツ病院	浦添総合病院	横浜南共済病院	沖縄県立八重山病院	関東労災病院	近江八幡市立総合医療センター	金光病院	金沢文庫病院	光晴会病院	光生病院	国保松戸市立病院	佐藤病院	札幌厚生病院	市立秋田総合病院	市立川西病院	夕田総合病院	宗像水光会総合病院	織田病院	新高島病院	新小倉病院	人吉総合病院	星総合病院	西岡病院	千葉メディカルセンター	総合守谷第一病院	草津総合病院	筑後市立病院	植心会病院	嶋田病院	那珂川病院	那覇市立病院	南多摩病院	南部病院	函館五稜郭病院	宝塚第一病院	名古屋記念病院	留萌市立病院	練馬総合病院	
年代別自宅への退院患者数(人)	3363	0	0	132	57	0	16	167	-	94	322	0	0	0	0	-	4	86	240	102	0	9	10	0	0	129	326	0	64	159	49	0	2	0	-	488	91	0	246	99	385	84	2	
10歳代	1270	5	0	33	39	1	123	92	-	136	50	3	8	5	29	-	10	47	46	15	6	24	16	3	4	24	82	7	71	20	29	0	9	12	-	90	24	8	73	21	73	17	15	
20歳代	1597	15	0	19	63	3	88	169	-	260	57	3	4	13	14	-	18	71	53	28	14	22	22	4	11	38	46	3	65	48	83	0	11	14	-	81	28	15	56	12	67	9	70	
30歳代	2660	20	3	53	86	1	109	236	-	493	113	2	6	18	6	-	27	117	66	51	18	46	18	6	20	78	76	15	131	85	138	0	14	18	-	182	37	18	110	13	117	22	91	
40歳代	2893	27	1	85	58	4	172	189	-	296	113	6	20	44	23	-	47	184	96	37	25	44	29	22	33	59	101	0	97	57	198	0	39	25	-	193	57	23	204	28	136	20	101	
50歳代	4115	57	15	134	81	7	251	260	-	279	220	9	39	80	29	-	61	313	149	42	38	65	55	44	73	110	200	13	141	51	169	0	64	48	-	223	52	27	338	44	165	43	127	
60歳代	8320	113	35	287	142	14	343	593	-	596	421	36	66	220	52	-	167	621	298	168	111	165	91	119	162	222	325	19	277	142	360	0	121	96	-	317	144	51	703	88	287	128	212	
70歳代	10705	144	44	429	194	18	390	980	-	728	487	46	130	227	70	-	269	673	366	272	182	219	140	161	247	276	400	26	383	155	369	0	124	162	-	399	215	67	632	109	429	224	319	
80歳代	6836	153	36	202	143	41	282	520	-	408	322	69	122	184	58	-	122	255	238	188	109	167	163	128	166	207	293	30	194	118	203	0	52	113	-	262	170	7	299	106	226	161	256	
90歳代	1168	25	5	31	24	11	50	69	-	50	52	10	20	21	18	-	19	28	43	37	26	31	66	24	33	26	28	6	26	21	38	0	8	43	-	73	29	20	28	38	34	50		
100歳以上	44	0	0	1	0	0	6	4	-	0	1	2	0	0	1	-	1	0	0	4	2	1	2	3	2	1	0	1	1	1	0	0	0	-	5	1	0	1	0	1	0	1	0	2
全体	42971	588	139	1406	887	100	1830	3279	-	3340	2188	186	415	812	300	-	745	2395	1594	944	531	793	612	514	751	1170	1877	119	1450	857	1637	0	444	531	-	2313	848	286	2682	548	1934	740	1245	

年代別在宅医療の実施率(%)



年代別自宅への退院患者数(人)

