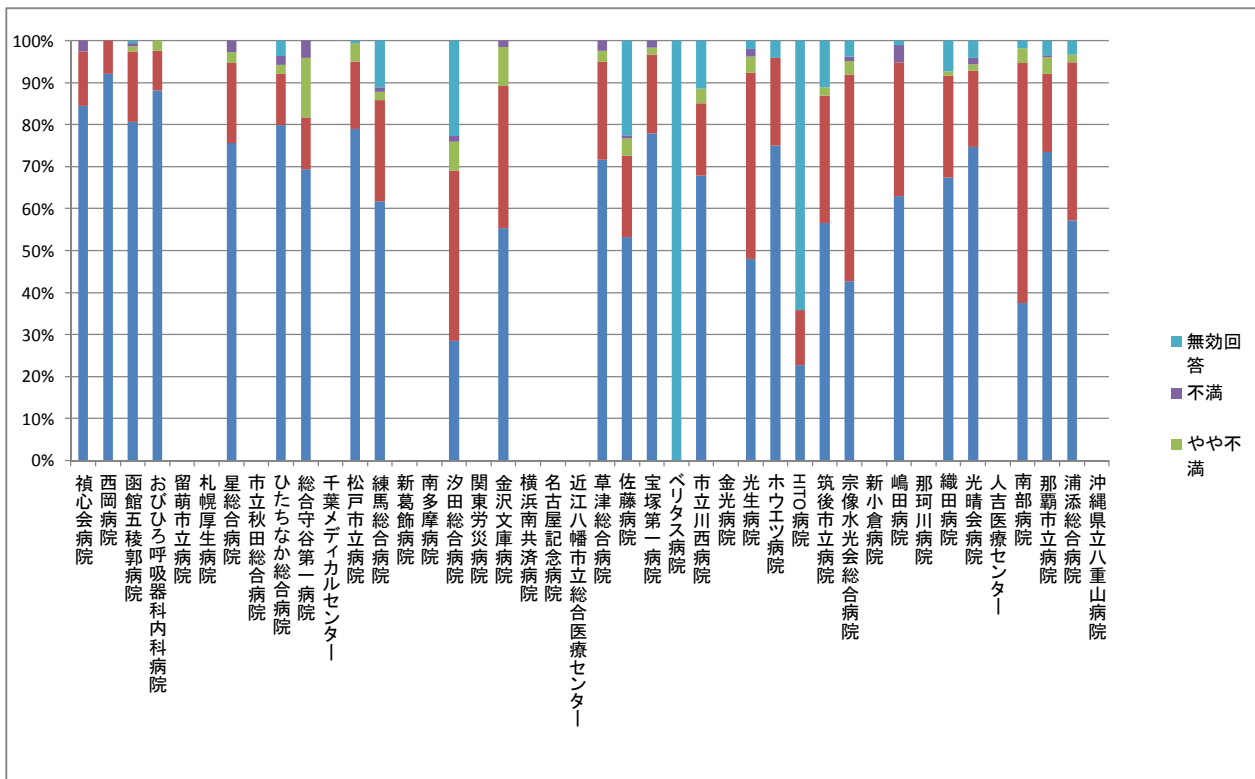


医療の質評価公表事業 病院推奨度調査集計表(平成26年度第2期)

2.万一、家族や友人が病気になったとき、当院を薦めたいと思いますか？

No.	病院名	客体数	回答数	回答率	満足	やや満足	やや不満	不満	無効回答	
1	禎心会病院	193	77	39.9%	65	84.4%	10	13.0%	0	0.0%
2	西岡病院	73	25	34.2%	23	92.0%	2	8.0%	0	0.0%
3	函館五稜郭病院	935	533	57.0%	430	80.7%	89	16.7%	7	1.3%
4	おびひろ呼吸器科内科病院	75	42	56.0%	37	88.1%	4	9.5%	1	2.4%
5	留萌市立病院	-	-	-	-	-	-	-	-	-
6	札幌厚生病院	-	-	-	-	-	-	-	-	-
7	星総合病院	605	148	24.5%	112	75.7%	28	18.9%	4	2.7%
8	市立秋田総合病院	-	-	-	-	-	-	-	-	-
9	ひたちなか総合病院	299	189	63.2%	151	79.9%	23	12.2%	4	2.1%
10	総合守谷第一病院	192	49	25.5%	34	69.4%	6	12.2%	7	14.3%
11	千葉メディカルセンター	-	-	-	-	-	-	-	-	-
12	松戸市立病院	375	181	48.3%	143	79.0%	29	16.0%	8	4.4%
13	練馬総合病院	526	261	49.6%	161	61.7%	63	24.1%	5	1.9%
14	新葛飾病院	-	-	-	-	-	-	-	-	-
15	南多摩病院	-	-	-	-	-	-	-	-	-
16	汐田総合病院	268	158	59.0%	45	28.5%	64	40.5%	11	7.0%
17	関東労災病院	-	-	-	-	-	-	-	-	-
18	金沢文庫病院	194	65	33.5%	36	55.4%	22	33.8%	6	9.2%
19	横浜南共済病院	-	-	-	-	-	-	-	-	-
20	名古屋記念病院	-	-	-	-	-	-	-	-	-
21	近江八幡市立総合医療センター	-	-	-	-	-	-	-	-	-
22	草津総合病院	699	159	22.7%	114	71.7%	37	23.3%	4	2.5%
23	佐藤病院	294	124	42.2%	66	53.2%	24	19.4%	5	4.0%
24	宝塚第一病院	94	59	62.8%	46	78.0%	11	18.6%	1	1.7%
25	ペリタス病院	419	166	39.6%	0	0.0%	0	0.0%	0	0.0%
26	市立川西病院	248	140	56.5%	95	67.9%	24	17.1%	5	3.6%
27	金光病院	-	-	-	-	-	-	-	-	-
28	光生病院	176	52	29.5%	25	48.1%	23	44.2%	2	3.8%
29	ホウエツ病院	61	24	39.3%	18	75.0%	5	20.8%	0	0.0%
30	HITO病院	163	53	32.5%	12	22.6%	7	13.2%	0	0.0%
31	筑後市立病院	546	152	27.8%	86	56.6%	46	30.3%	3	2.0%
32	宗像水光会総合病院	288	185	64.2%	79	42.7%	91	49.2%	6	3.2%
33	新小倉病院	-	-	-	-	-	-	-	-	-
34	嶋田病院	265	194	73.2%	122	62.9%	62	32.0%	0	0.0%
35	那珂川病院	-	-	-	-	-	-	-	-	-
36	織田病院	163	95	58.3%	64	67.4%	23	24.2%	1	1.1%
37	光晴会病院	205	194	94.6%	145	74.7%	35	18.0%	3	1.5%
38	人吉医療センター	-	-	-	-	-	-	-	-	-
39	南部病院	116	56	48.3%	21	37.5%	32	57.1%	2	3.6%
40	那覇市立病院	722	582	80.6%	428	73.5%	108	18.6%	23	4.0%
41	浦添総合病院	565	364	64.4%	208	57.1%	137	37.6%	7	1.9%
42	沖縄県立八重山病院	-	-	-	-	-	-	-	-	-
合計		8759	4327	49.4%	2766	63.9%	1005	23.2%	115	2.7%



※ 平成27年2月、3月のうち1ヶ月間を調査期間とした
 ※ 原則4段階評価の回答としたが、5段階評価で調査を実施した施設については、「どちらともいえない」を4段階評価で実施した病院の「ややそう思う」「あまりそう思わない」の割合に基づき振り分けを行った。