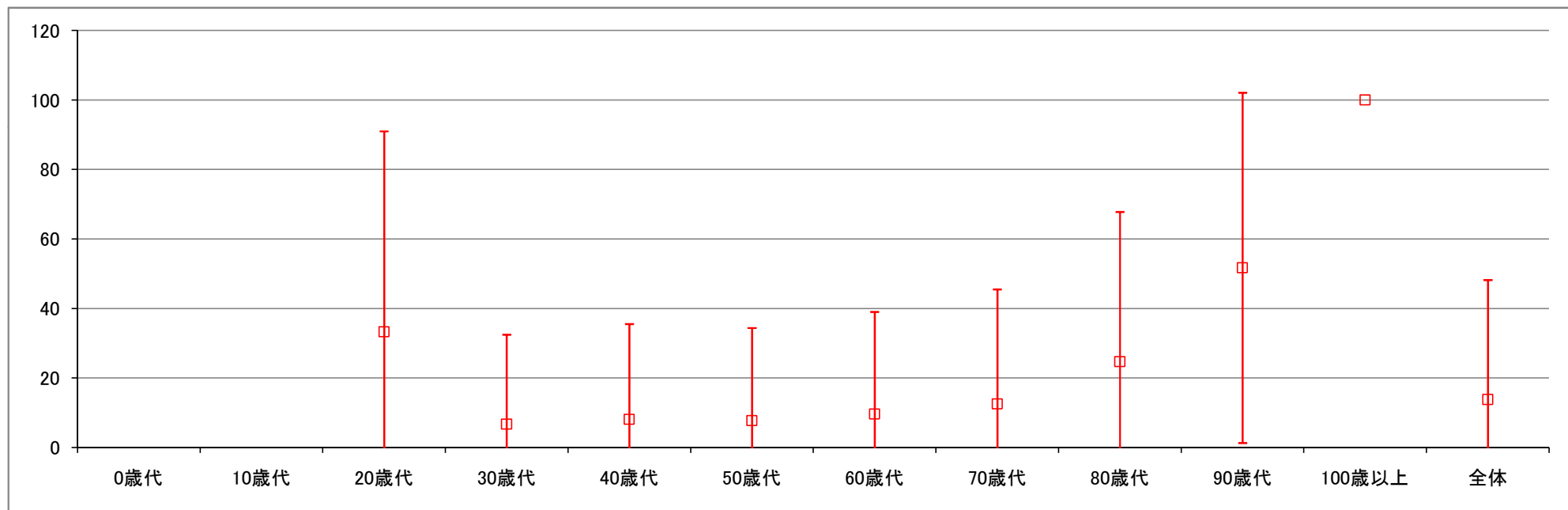


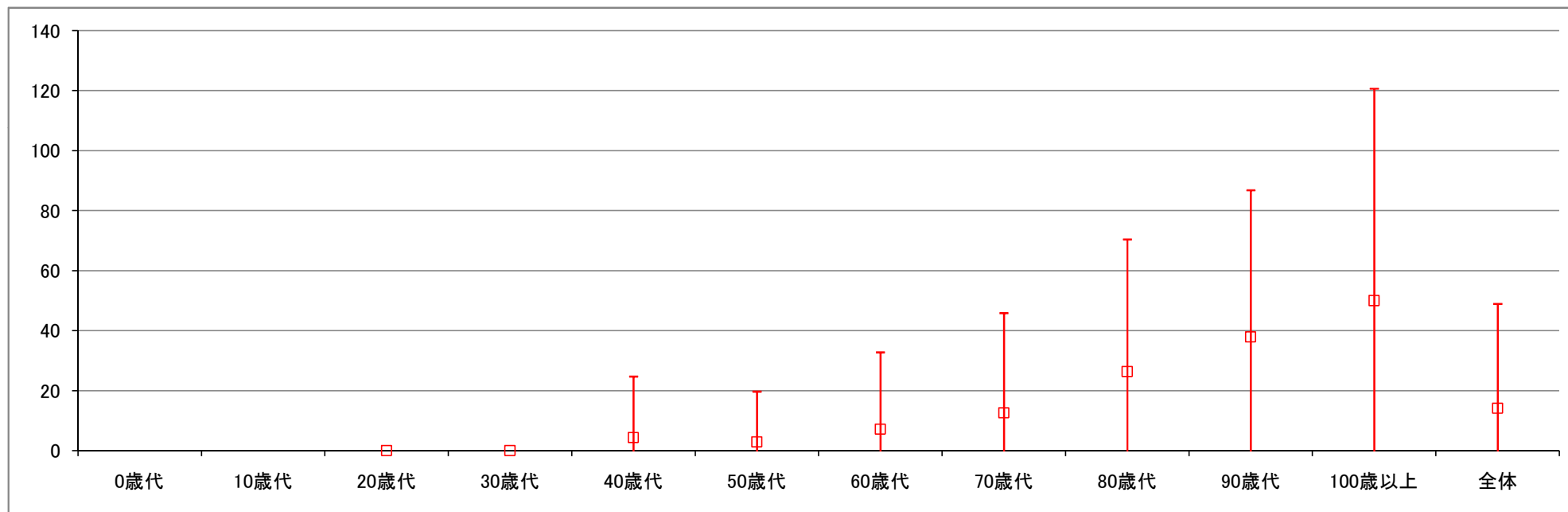
■死亡率(年代別)【年間】

		死亡率(%)	死亡症例数(人)	症例数(人)	標準偏差	信頼区間(95.0%)
気管支および肺の悪 性新生物	0歳代	N/A	0	0	N/A	N/A
	10歳代	N/A	0	0	N/A	N/A
	20歳代	33.3	1	3	57.7	143.4
	30歳代	6.7	1	15	25.8	14.3
	40歳代	8.1	10	123	27.4	4.9
	50歳代	7.7	30	388	26.7	2.7
	60歳代	9.6	118	1235	29.4	1.6
	70歳代	12.5	209	1678	33.0	1.6
	80歳代	24.7	183	742	43.1	3.1
	90歳代	51.7	31	60	50.4	13.0
	100歳以上	100.0	1	1	N/A	N/A
	全体	13.8	584	4245	34.4	1.0



■ 死亡率(年代別)【年間】

		死亡率(%)	死亡症例数(人)	症例数(人)	標準偏差	信頼区間(95.0%)
急性心筋梗塞	0歳代	N/A	0	0	N/A	N/A
	10歳代	N/A	0	0	N/A	N/A
	20歳代	0.0	0	1	N/A	N/A
	30歳代	0.0	0	19	0.0	0.0
	40歳代	4.3	3	70	20.4	4.9
	50歳代	2.9	4	138	16.8	2.8
	60歳代	7.1	20	282	25.7	3.0
	70歳代	12.6	36	285	33.3	3.9
	80歳代	26.3	71	270	44.1	5.3
	90歳代	37.9	25	66	48.9	12.0
	100歳以上	50.0	1	2	70.7	635.3
	全体	14.1	160	1133	34.8	2.0



■死亡率(年代別)【年間】

		死亡率(%)	死亡症例数(人)	症例数(人)	標準偏差	信頼区間(95.0%)
脳出血	0歳代	0.0	0	2	0.0	0.0
	10歳代	0.0	0	3	0.0	0.0
	20歳代	0.0	0	8	0.0	0.0
	30歳代	12.0	3	25	33.2	13.7
	40歳代	12.4	14	113	33.1	6.2
	50歳代	13.2	28	212	33.9	4.6
	60歳代	13.9	44	316	34.7	3.8
	70歳代	16.6	71	427	37.3	3.5
	80歳代	26.7	106	397	44.3	4.4
	90歳代	31.6	30	95	46.7	9.5
	100歳以上	50.0	1	2	70.7	635.3
	全体	18.6	297	1600	38.9	1.9

