

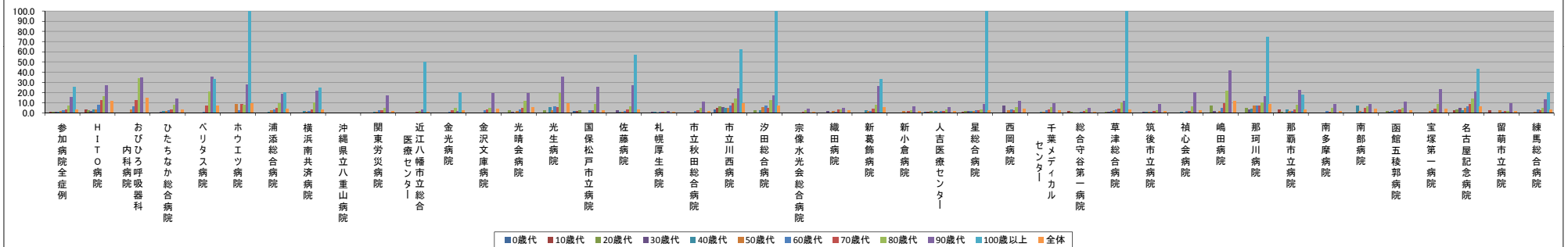
■ 自宅退院患者における在宅医療を受ける率(年間)

～(ハイフン)表記は、H28/05/18時点でデータ未提出の病院です。

	参加病院全症例	H I T O 病院	おびひろ呼吸器科内科	ひたちなか総合病院	ベリタス病院	ホウエイツ病院	浦添総合病院	横浜南共済病院	沖縄県立八重山病院	関東労災病院	近江八幡市立総合医療センター	金光病院	金沢文庫病院	光晴会病院	光生病院	国保松戸市立病院	佐藤病院	札幌厚生病院	市立秋田総合病院	市立川西病院	汐田総合病院	宗像水光会総合病院	織田病院	新潟飾病院	新小倉病院	人吉医療センター	星総合病院	西岡病院	千葉メディカルセンター	総合守谷第一病院	草津総合病院	筑後市立病院	植心会病院	嶋田病院	那珂川病院	那覇市立病院	南多摩病院	南部病院	函館五稜郭病院	宝塚第一病院	名古屋記念病院	留萌市立病院	練馬総合病院		
年代別在宅医療の実施率(%)	0.4	0.0	N/A	0.0	0.5	N/A	0.0	0.0	-	0.3	0.0	N/A	N/A	N/A	N/A	1.6	0.0	0.0	0.0	3.5	0.0	0.0	0.0	0.0	0.8	0.2	N/A	0.0	0.4	0.0	0.0	0.0	0.0	0.0	0.0	0.0	0.3	0.0	0.0	0.2	0.0	0.2	0.4	0.0	
10歳代	0.6	3.7	0.0	0.0	0.0	0.0	0.0	0.0	-	0.0	0.0	0.0	0.0	0.0	1.3	0.0	0.0	0.0	4.5	0.0	0.0	0.0	0.0	0.0	1.0	0.6	0.0	0.0	1.3	0.0	0.0	0.0	0.0	0.0	0.0	0.0	0.0	0.0	0.3	0.0	0.2	0.1	0.0		
20歳代	0.7	2.3	0.0	0.0	0.0	0.0	0.0	0.2	-	0.2	0.0	0.0	0.0	0.0	2.1	2.1	2.2	0.0	0.4	0.0	6.5	2.5	0.0	0.0	0.0	1.4	1.3	0.0	0.0	0.6	1.1	0.0	0.0	0.0	0.0	0.0	0.0	0.0	1.6	0.0	0.3	0.0	2.2	2.1	0.0
30歳代	0.7	1.6	0.0	1.1	0.0	0.0	0.5	0.1	-	0.1	0.0	0.0	0.0	1.2	0.0	0.0	2.3	0.6	0.3	5.6	0.0	0.0	1.4	0.0	0.0	0.4	1.4	7.4	0.2	0.0	1.2	0.9	0.0	1.8	3.7	0.3	0.0	0.0	0.0	0.0	5.1	0.0	0.0		
40歳代	1.2	3.6	0.0	1.6	0.0	0.0	0.6	1.6	-	0.7	0.0	0.0	0.0	0.0	5.4	0.0	1.2	0.7	0.3	4.9	2.7	0.0	0.0	2.1	0.0	1.3	1.6	0.0	0.0	1.6	0.6	0.7	0.0	4.0	2.8	0.0	6.9	1.7	0.0	2.3	0.0	0.5			
50歳代	1.5	3.0	3.3	1.6	0.0	8.3	2.5	1.1	-	0.8	0.0	0.0	0.0	2.0	2.6	0.0	0.8	0.4	0.2	4.7	5.6	0.0	1.8	1.7	1.3	1.2	2.0	2.6	1.1	0.0	2.2	0.6	0.0	1.6	7.2	1.5	0.5	1.5	2.7	1.4	4.5	2.4	1.0		
60歳代	2.3	7.5	6.1	2.3	1.1	2.1	3.0	1.6	-	2.5	0.3	0.7	2.2	3.0	6.4	2.6	1.8	0.7	1.8	6.9	6.9	0.3	1.2	2.0	0.5	1.6	2.4	3.3	2.2	0.8	2.8	1.0	1.6	5.1	7.0	1.7	1.3	1.1	2.6	2.2	6.6	0.7	3.2		
70歳代	3.4	12.5	12.4	3.2	7.4	8.2	4.5	3.3	-	2.4	0.8	2.6	3.6	5.2	5.3	2.6	3.2	0.8	2.4	9.5	4.7	0.6	2.8	4.3	1.4	2.0	2.6	2.1	3.0	1.4	4.1	1.5	2.0	9.8	6.8	3.6	0.8	4.7	3.1	4.0	8.3	1.4	2.5		
80歳代	7.3	16.5	33.9	7.6	20.5	7.7	9.7	10.4	-	5.0	2.0	4.5	4.8	11.7	19.1	8.3	6.1	0.7	4.8	13.8	12.5	2.7	3.6	8.1	2.6	3.0	3.6	5.7	5.8	2.8	10.2	2.4	6.2	21.9	10.1	7.8	4.8	6.3	5.1	8.9	13.9	2.0	5.0		
90歳代	16.0	27.3	34.8	13.6	35.9	27.7	18.3	21.9	-	17.5	3.1	1.4	19.1	19.5	35.8	25.7	26.7	2.0	10.8	24.4	16.8	4.3	5.1	26.1	6.5	5.5	8.7	11.4	9.0	4.8	12.1	8.8	20.0	41.6	16.7	22.2	8.7	8.9	10.8	23.6	20.6	9.1	13.4		
100歳以上	25.2	N/A	N/A	0.0	33.3	100.0	20.0	25.0	-	0.0	50.0	20.0	0.0	N/A	0.0	N/A	57.1	0.0	0.0	62.5	100.0	0.0	0.0	33.3	0.0	0.0	100.0	N/A	0.0	100.0	0.0	N/A	N/A	75.0	18.2	0.0	N/A	0.0	0.0	42.9	N/A	N/A	20.0		
全体	3.3	11.4	14.6	3.1	6.9	9.5	4.0	3.6	-	2.0	0.6	2.6	4.1	5.6	9.2	2.6	3.7	0.6	1.9	9.0	7.2	1.0	2.4	5.3	1.6	1.8	2.2	4.3	2.2	1.0	3.6	1.6	2.3	12.1	8.5	3.1	1.8	3.9	2.6	4.2	6.0	1.6	3.0		

	参加病院全症例	H I T O 病院	おびひろ呼吸器科内科	ひたちなか総合病院	ベリタス病院	ホウエイツ病院	浦添総合病院	横浜南共済病院	沖縄県立八重山病院	関東労災病院	近江八幡市立総合医療センター	金光病院	金沢文庫病院	光晴会病院	光生病院	国保松戸市立病院	佐藤病院	札幌厚生病院	市立秋田総合病院	市立川西病院	汐田総合病院	宗像水光会総合病院	織田病院	新潟飾病院	新小倉病院	人吉医療センター	星総合病院	西岡病院	千葉メディカルセンター	総合守谷第一病院	草津総合病院	筑後市立病院	植心会病院	嶋田病院	那珂川病院	那覇市立病院	南多摩病院	南部病院	函館五稜郭病院	宝塚第一病院	名古屋記念病院	留萌市立病院	練馬総合病院
年代別自宅への退院患者数(人)	14019	2	0	488	211	0	82	638	-	314	1223	0	0	0	0	1050	13	336	931	398	1	43	52	0	2	476	1241	0	199	569	154	60	11	0	2	2299	336	0	925	353	1371	231	8
10歳代	5149	27	1	137	104	3	420	352	-	626	221	11	22	27	64	225	55	232	171	67	19	75	67	11	18	102	319	13	212	76	86	90	34	43	14	326	82	24	299	99	270	47	58
20歳代	8365	44	3	96	183	6	342	604	-	1015	277	12	28	47	47	93	72	281	219	123	40	97	75	35	36	141	229	14	237	164	268	114	37	56	22	354	103	52	190	35	261	44	269
30歳代	10240	61	10	185	357	5	410	906	-	1832	434	15	34	81	48	123	88	512	290	198	72	153	73	46	73	247	291	27	429	326	424	115	67	55	27	695	119	49	473	47	450	52	341
40歳代	11832	111	10	315	247	13	716	788	-	1154	518	25	66	174	93	188	172	734	364	183	113	186	118	97	140	229	385	16	405	210	568	162	151	101	75	756	191	87	761	102	587	73	438
50歳代	16222	197	61	483	239	24	954	970	-	1137	817	43	126	303	117	252	238	137	557	215	179	243	272	179	305	415	764	38	439	228	542	308	232	185	83	882	221	133	1226	145	644	170	514
60歳代	32388	439	147	1146	472	47	1380	2279	-	2227	1865	153	185	770	219	530	615	2328	1147	849	422	632	406	406	637	838	1272	60	829	516	957	696	450	393	186	1292	558	189	2574	314	1146	435	780
70歳代	41897	558	233	1548	676	85	1571	3630	-	2860	1854	230	448	833	247	846	959	2503	1299	1031	639	848	505	601	1037	1039	1560	97	1214	622	1025	863	500	589	310	1533	877	254	2506	451	1502	737	1172
80歳代	27530	552	121	754	557	156	1028	2001	-	1547	1329	287	457	678	230	350	561	1072	878	740	431	676	645	492	689	824	1105	123	573	457	557	736	225	497	338	1092	715	253	1134	372	870	507	921
90歳代	4958	128	23	118	131	47	235	278	-	189	196	69	94	77	67	35	75	98	158	119	101	138	215	88	139	110	150	35	89	84	107	125	40	125	102	315	115	56	83	110	160	110	224
100歳以上	135	0	0	4	3	2	10	8	-	3	4	5	2	0	1	0	7	1	2	8	2	3	8	3	5	1	1	0	2	2	1	5	0	0	4	11	4	0	2	4	7	0	10
全体	2E+05	2119	609	5278	3180	388	7148	12454	-	12904	8538	850	1462	2990	1133	3692	2855	9234	6016	3731	2019	3094	2436	1958	3081	4422	7317	423	4628	3254	4689	3274	1747	2044	1163	9555	3321	1097	10173	2032	7278	2408	4740

年代別在宅医療の実施率(%)



年代別自宅への退院患者数(人)

