

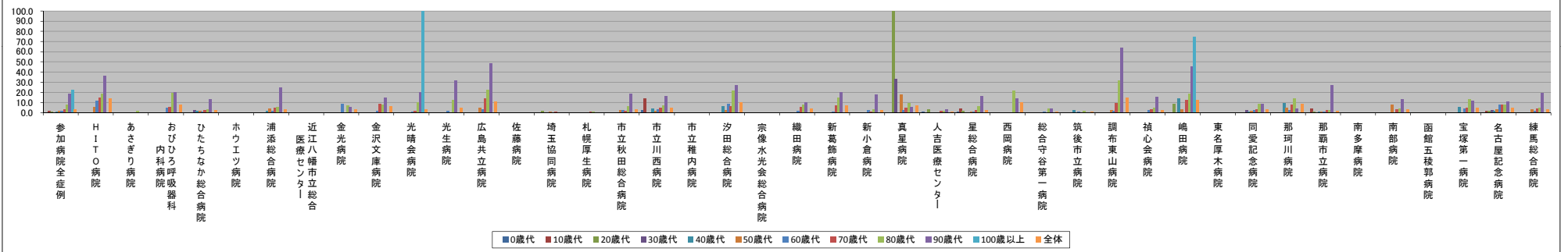
■ 自宅退院患者における在宅医療を受ける率【第4四半期】

～(ハイフン)表記は、H28/05/24時点でデータ未提出の病院です。

	参加病院全症例	H I T O 病院	あさざり病院	おびひろ呼吸器科内科	ひたちなか総合病院	ホウエツ病院	浦添総合病院	近江八幡市立総合医療センター	金光病院	金沢文庫病院	光晴会病院	光生病院	広島共立病院	佐藤病院	埼玉協同病院	札幌厚生病院	市立秋田総合病院	市立川西病院	市立椎内病院	汐田総合病院	宗像水光会総合病院	織田病院	新葛飾病院	新小倉病院	真星病院	人吉医療センター	星総合病院	西岡病院	総合守谷第一病院	筑後市立病院	調布東山病院	槻心会病院	嶋田病院	東名厚木病院	同愛記念病院	那珂川病院	那覇市立病院	南多摩病院	南部病院	函館五稜郭病院	宝塚第一病院	名古屋記念病院	練馬総合病院	
年代別在宅医療の実施率(%)	0.3	0.0	0.0	N/A	0.0	-	0.0	-	N/A	0.0	N/A	N/A	0.0	-	0.0	0.0	0.0	2.3	-	N/A	-	0.0	N/A	0.0	0.9	1.0	N/A	0.0	0.0	N/A	N/A	N/A	-	0.0	N/A	0.0	-	N/A	-	0.0	0.3	N/A		
10歳代	1.3	0.0	0.0	N/A	0.0	-	0.0	-	0.0	0.0	0.0	0.0	0.0	-	0.0	0.0	13.6	-	0.0	-	0.0	0.0	0.0	0.0	4.0	0.0	0.0	0.0	0.0	0.0	0.0	0.0	0.0	-	0.0	0.0	4.0	-	0.0	-	0.0	1.7	0.0	
20歳代	0.8	0.0	0.0	0.0	0.0	-	0.0	-	0.0	0.0	0.0	0.0	0.0	-	1.4	0.0	0.0	0.0	-	0.0	-	0.0	0.0	0.0	100.0	3.7	1.7	0.0	0.0	0.0	0.0	0.0	0.0	0.0	0.0	0.0	0.0	0.0	0.0	0.0	0.0	0.0	1.6	0.0
30歳代	0.5	0.0	0.0	0.0	2.5	-	0.0	-	0.0	0.0	0.0	0.0	0.0	-	0.0	0.0	0.0	0.0	-	0.0	-	0.0	0.0	0.0	33.3	0.0	0.0	0.0	0.0	0.0	0.0	0.0	0.0	0.0	0.0	0.0	0.0	0.0	0.0	0.0	0.0	0.0	2.1	0.0
40歳代	1.0	0.0	0.0	0.0	1.8	-	2.0	-	0.0	0.0	0.0	0.0	0.0	-	0.0	0.0	0.0	0.0	-	0.0	-	0.0	0.0	0.0	0.0	0.0	0.0	0.0	2.4	0.0	0.0	14.3	-	0.6	9.5	0.6	-	0.0	-	0.0	5.9	1.4	0.0	
50歳代	1.8	5.7	0.0	0.0	1.8	-	4.1	-	0.0	0.0	0.0	5.2	-	1.2	0.0	2.3	1.5	-	2.5	-	0.0	0.0	0.0	18.2	0.0	0.9	0.0	0.0	2.2	0.0	2.8	-	1.6	5.0	1.1	-	7.7	-	0.0	3.5	3.6			
60歳代	2.0	11.9	0.0	4.9	0.8	-	1.8	-	8.7	1.3	1.2	2.0	3.0	-	0.0	0.0	2.4	3.3	-	8.5	-	1.8	0.9	2.3	2.4	0.4	1.1	0.0	0.7	1.2	1.6	2.4	0.0	-	2.7	2.3	0.6	-	0.0	4.2	7.6	1.9		
70歳代	3.7	14.5	0.0	5.7	2.5	-	4.5	-	0.0	8.6	1.9	0.0	14.3	-	0.6	0.8	1.9	4.8	-	6.0	-	5.8	6.9	1.1	5.1	1.9	2.3	0.0	0.0	0.5	9.8	3.2	12.2	-	3.5	7.6	2.2	-	3.5	-	4.7	7.5	3.9	
80歳代	7.9	18.5	1.6	19.0	3.7	-	5.8	-	7.1	8.0	10.5	12.8	22.9	-	0.0	0.6	6.6	7.2	-	21.7	-	8.1	14.7	3.4	9.0	1.9	6.3	22.0	4.4	1.6	31.8	4.8	18.3	-	8.8	14.1	2.4	-	3.8	-	13.2	8.1	4.6	
90歳代	18.5	36.4	0.0	20.0	12.9	-	25.0	-	5.6	14.8	20.0	31.3	48.6	-	0.0	0.0	18.4	16.7	-	27.3	-	10.3	20.0	18.2	5.3	3.3	16.7	14.3	4.0	0.0	63.6	15.8	45.2	-	8.7	4.0	27.3	-	13.3	-	12.0	10.7	19.0	
100歳以上	22.2	N/A	N/A	N/A	N/A	-	0.0	-	N/A	N/A	100.0	N/A	0.0	-	N/A	N/A	N/A	N/A	-	N/A	-	0.0	N/A	0.0	N/A	N/A	N/A	N/A	0.0	0.0	N/A	75.0	-	0.0	N/A	0.0	-	N/A	-	0.0	N/A	0.0	0.0	0.0
全体	3.6	14.2	0.2	8.1	2.2	-	3.5	-	3.6	6.5	3.4	5.2	11.0	-	0.4	0.3	2.8	4.9	-	10.6	-	4.3	7.4	2.4	7.1	1.2	2.4	10.0	0.9	1.0	14.6	2.6	12.7	-	3.2	8.2	1.6	-	3.4	-	5.1	4.8	3.5	

	参加病院全症例	H I T O 病院	あさざり病院	おびひろ呼吸器科内科	ひたちなか総合病院	ホウエツ病院	浦添総合病院	近江八幡市立総合医療センター	金光病院	金沢文庫病院	光晴会病院	光生病院	広島共立病院	佐藤病院	埼玉協同病院	札幌厚生病院	市立秋田総合病院	市立川西病院	市立椎内病院	汐田総合病院	宗像水光会総合病院	織田病院	新葛飾病院	新小倉病院	真星病院	人吉医療センター	星総合病院	西岡病院	総合守谷第一病院	筑後市立病院	調布東山病院	槻心会病院	嶋田病院	東名厚木病院	同愛記念病院	那珂川病院	那覇市立病院	南多摩病院	南部病院	函館五稜郭病院	宝塚第一病院	名古屋記念病院	練馬総合病院
年代別自宅への退院患者数(人)	2224	1	56	0	60	-	21	-	0	1	0	0	58	-	115	56	215	86	-	0	-	10	0	0	1	110	301	0	117	5	0	0	-	138	0	495	-	0	-	72	306	0	
10歳代	709	4	3	0	40	-	77	-	2	3	7	11	26	-	25	45	30	22	-	1	-	16	3	5	1	16	50	2	27	21	3	14	3	-	65	3	75	-	4	-	31	60	14
20歳代	917	15	54	1	18	-	64	-	3	2	22	12	22	-	69	46	50	20	-	12	-	16	8	9	1	27	59	4	38	15	4	19	12	-	80	3	98	-	6	-	4	62	42
30歳代	1541	13	116	2	40	-	107	-	5	9	25	17	13	-	127	78	64	37	-	16	-	35	12	9	3	77	93	6	73	16	12	32	18	-	140	7	166	-	17	-	6	97	53
40歳代	1970	33	47	4	56	-	153	-	4	10	50	15	42	-	139	127	87	47	-	33	-	44	29	36	4	54	126	6	47	42	25	65	21	-	157	21	171	-	20	-	17	146	92
50歳代	2793	53	48	9	113	-	218	-	14	17	94	25	58	-	167	207	172	68	-	40	-	60	38	52	11	82	227	6	49	64	46	96	36	-	188	20	190	-	52	-	19	143	111
60歳代	5863	101	145	81	281	-	340	-	23	78	260	51	135	-	357	430	291	180	-	94	-	110	112	128	42	225	362	11	134	162	62	188	98	-	365	43	350	-	79	-	72	303	210
70歳代	7050	131	207	53	355	-	330	-	72	139	211	38	154	-	497	384	361	294	-	150	-	137	159	187	79	258	427	17	157	191	92	188	115	-	451	66	361	-	85	-	85	360	259
80歳代	5097	146	126	42	190	-	207	-	56	113	153	47	118	-	198	176	272	222	-	115	-	160	136	146	78	212	284	41	114	183	85	124	120	-	262	92	286	-	78	-	76	223	216
90歳代	937	44	12	5	31	-	36	-	18	27	25	16	35	-	20	13	49	30	-	22	-	39	40	22	19	30	42	7	25	33	22	19	31	-	46	25	44	-	15	-	25	28	42
100歳以上	18	0	0	0	0	-	1	-	0	0	1	0	2	-	0	0	0	0	-	0	-	1	0	1	0	0	0	0	2	1	0	4	-	1	0	2	-	0	-	1	0	1	
全体	29119	541	814	197	1164	-	1554	-	197	399	848	232	663	-	1714	1562	1591	1006	-	483	-	628	537	595	239	1091	1971	100	783	733	351	725	458	-	1893	280	2238	-	356	-	408	1728	1040

年代別在宅医療の実施率(%)



年代別自宅への退院患者数(人)

