

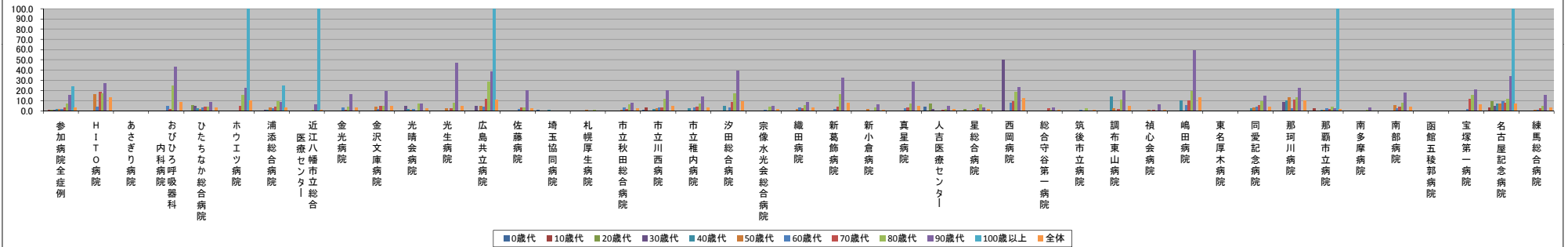
■ 自宅退院患者における在宅医療を受ける率【第3四半期】

～(ハイフン)表記は、H28/05/24時点でデータ未提出の病院です。

	参加病院全症例	H I T O 病院	あさざり病院	おびひろ呼吸器科内科病院	ひたちなか総合病院	ホウエツ病院	浦添総合病院	近江八幡市立総合医療センター	金光病院	金沢文庫病院	光晴会病院	光生病院	広島共立病院	佐藤病院	埼玉協同病院	札幌厚生病院	市立秋田総合病院	市立川西病院	市立椎内病院	汐田総合病院	宗像水光会総合病院	織田病院	新葛飾病院	新小倉病院	真星病院	人吉医療センター	星総合病院	西岡病院	総合守谷第一病院	筑後市立病院	調布東山病院	槻心会病院	嶋田病院	東名厚木病院	同愛記念病院	那珂川病院	那覇市立病院	南多摩病院	南部病院	函館五稜郭病院	宝塚第一病院	名古屋記念病院	練馬総合病院			
年代別在宅医療の実施率(%)	0.2	N/A	0.0	N/A	0.0	N/A	0.0	N/A	N/A	N/A	N/A	N/A	0.0	0.0	0.7	0.0	0.0	1.1	0.0	N/A	0.0	0.0	N/A	0.0	4.0	0.0	N/A	0.0	0.0	N/A	0.0	N/A	0.0	N/A	0.0	0.0	0.0	0.0	N/A	0.0	0.0	0.5	0.0			
10歳代	0.6	0.0	0.0	N/A	0.0	N/A	0.0	0.0	0.0	0.0	0.0	0.0	0.0	0.0	0.0	0.0	3.6	0.0	0.0	0.0	0.0	0.0	0.0	0.0	0.0	0.0	0.0	0.0	0.0	0.0	0.0	0.0	0.0	0.0	0.0	0.0	0.0	0.0	0.0	0.0	0.0	0.0	0.0	0.0		
20歳代	1.0	0.0	0.0	0.0	5.9	0.0	0.0	0.0	0.0	0.0	0.0	0.0	0.0	0.0	0.0	0.0	0.0	0.0	0.0	0.0	0.0	0.0	0.0	0.0	0.0	7.3	2.0	0.0	0.0	0.0	0.0	0.0	0.0	0.0	0.0	0.0	0.0	0.0	0.0	0.0	0.0	0.0	0.0	0.0	0.0	
30歳代	0.7	0.0	0.0	0.0	4.9	0.0	0.9	0.0	0.0	0.0	4.5	0.0	5.0	0.0	0.0	0.0	0.0	0.0	0.0	0.0	0.0	0.0	0.0	0.0	1.8	0.0	50.0	0.0	0.0	0.0	0.0	0.0	0.0	0.0	0.0	0.0	0.0	0.0	0.0	0.0	0.0	0.0	0.0	0.0	0.0	0.0
40歳代	1.3	0.0	0.0	0.0	2.4	0.0	1.0	0.0	0.0	0.0	1.8	0.0	0.0	0.0	0.7	0.0	0.0	1.8	2.4	5.1	0.0	0.0	0.0	0.0	0.0	0.0	0.0	0.0	0.0	0.0	0.0	0.0	0.0	0.0	0.0	0.0	0.0	0.0	0.0	0.0	0.0	0.0	0.0	0.0	0.0	
50歳代	1.7	16.7	0.0	0.0	1.5	0.0	2.8	0.0	0.0	3.8	1.1	2.7	4.7	0.0	0.5	0.7	0.7	2.6	0.0	0.0	0.0	1.6	0.0	1.7	0.0	0.0	0.9	0.0	0.0	0.0	2.4	1.1	0.0	0.0	0.0	0.0	0.0	0.0	0.0	0.0	0.0	0.0	0.0	0.0	0.0	
60歳代	2.0	4.0	0.0	4.5	3.1	0.0	2.7	0.4	2.8	1.4	1.9	0.0	4.0	1.3	0.0	0.5	3.0	3.4	3.2	3.3	1.0	2.8	1.9	0.0	2.4	0.4	1.3	7.7	0.0	0.6	0.0	0.0	5.7	0.0	0.0	0.0	0.0	0.0	0.0	0.0	0.0	0.0	0.0	0.0	0.0	
70歳代	3.0	18.9	0.0	1.5	4.3	4.8	4.0	0.4	1.2	4.9	0.4	2.1	11.4	3.3	0.0	0.1	1.3	3.4	4.3	8.6	0.4	2.3	4.0	0.0	2.8	0.6	2.2	9.1	2.3	0.4	2.0	1.2	10.5	0.0	0.0	0.0	0.0	0.0	0.0	0.0	0.0	0.0	0.0	0.0	0.0	
80歳代	6.8	17.1	0.0	25.0	4.3	15.8	9.3	0.9	3.9	4.7	6.9	8.0	28.5	2.8	0.4	1.1	6.3	11.7	7.2	17.2	3.8	5.7	16.1	3.0	6.8	1.4	6.1	18.4	0.9	2.2	10.8	0.0	19.1	0.0	0.0	0.0	0.0	0.0	0.0	0.0	0.0	0.0	0.0	0.0	0.0	
90歳代	15.4	27.3	0.0	42.9	8.3	22.2	8.3	6.6	16.7	19.2	7.4	47.1	38.2	20.0	0.0	0.0	7.5	20.0	14.3	39.3	4.8	8.2	32.3	6.5	28.6	4.8	2.9	23.1	3.3	0.0	20.0	6.7	59.4	0.0	0.0	0.0	0.0	0.0	0.0	0.0	0.0	0.0	0.0	0.0	0.0	
100歳以上	24.1	0.0	N/A	0.0	N/A	100.0	25.0	100.0	0.0	N/A	0.0	0.0	100.0	N/A	N/A	N/A	N/A	N/A	N/A	N/A	0.0	0.0	N/A	0.0	N/A	0.0	N/A	N/A	0.0	N/A	N/A	N/A	N/A	N/A	N/A	N/A	N/A	N/A	N/A	N/A	N/A	N/A	N/A	N/A	N/A	N/A
全体	3.1	13.5	0.0	8.3	3.3	10.3	3.4	0.6	3.4	4.8	2.6	5.1	10.7	2.4	0.2	0.4	2.1	5.0	3.2	9.6	1.4	3.3	7.8	1.1	5.1	1.3	1.9	12.5	0.7	0.8	5.1	0.7	13.5	0.0	0.0	0.0	0.0	0.0	0.0	0.0	0.0	0.0	0.0	0.0	0.0	

年代別自宅への退院患者数(人)	参加病院全症例	H I T O 病院	あさざり病院	おびひろ呼吸器科内科病院	ひたちなか総合病院	ホウエツ病院	浦添総合病院	近江八幡市立総合医療センター	金光病院	金沢文庫病院	光晴会病院	光生病院	広島共立病院	佐藤病院	埼玉協同病院	札幌厚生病院	市立秋田総合病院	市立川西病院	市立椎内病院	汐田総合病院	宗像水光会総合病院	織田病院	新葛飾病院	新小倉病院	真星病院	人吉医療センター	星総合病院	西岡病院	総合守谷第一病院	筑後市立病院	調布東山病院	槻心会病院	嶋田病院	東名厚木病院	同愛記念病院	那珂川病院	那覇市立病院	南多摩病院	南部病院	函館五稜郭病院	宝塚第一病院	名古屋記念病院	練馬総合病院				
0歳代	3312	0	47	0	110	0	27	344	0	0	0	0	105	1	134	172	301	95	151	0	32	9	0	0	2	101	328	0	159	14	0	1	0	0	0	0	0	0	0	0	0	0	0	0	0	0	0
10歳代	980	12	9	0	38	0	98	55	2	1	5	23	22	16	28	54	27	28	16	9	35	13	4	8	1	18	56	1	30	28	2	12	8	0	0	0	0	0	0	0	0	0	0	0	0	0	0
20歳代	1149	9	57	1	17	1	81	53	4	4	15	14	19	21	82	59	57	24	17	10	38	17	4	17	1	41	51	7	39	17	16	11	12	0	0	0	0	0	0	0	0	0	0	0	0	0	0
30歳代	1885	12	121	2	41	3	108	103	4	8	22	11	20	34	121	129	81	46	39	12	45	23	8	15	3	57	102	2	95	16	13	22	17	0	0	0	0	0	0	0	0	0	0	0	0	0	0
40歳代	2534	29	56	4	83	2	203	149	3	6	56	21	51	49	144	237	102	55	42	39	47	35	29	21	3	58	120	7	53	34	21	47	29	0	0	0	0	0	0	0	0	0	0	0	0	0	0
50歳代	3550	54	50	19	130	10	250	169	10	26	95	37	64	73	198	276	148	77	60	58	87	61	47	59	8	108	218	9	66	70	42	87	41	0	0	0	0	0	0	0	0	0	0	0	0	0	0
60歳代	7340	101	135	66	256	12	367	468	36	73	258	53	125	158	340	659	299	207	157	91	208	109	104	184	41	252	377	13	149	165	59	147	88	0	0	0	0	0	0	0	0	0	0	0	0	0	
70歳代	9377	122	231	65	369	21	379	488	83	123	247	48	166	242	512	693	380	267	187	175	259	129	173	244	109	313	452	22	176	229	101	167	133	0	0	0	0	0	0	0	0	0	0	0	0	0	
80歳代	6519	152	134	40	188	38	237	317	77	129	173	50	130	144	240	353	255	213	125	128	62	157	149	203	73	219	312	38	107	178	83	98	136	0	0	0	0	0	0	0	0	0	0	0	0	0	
90歳代	1133	33	13	7	24	9	48	61	18	26	27	17	34	20	13	27	53	30	21	28	62	49	31	1	14	21	35	13	30	30	15	15	32	0	0	0	0	0	0	0	0	0	0	0	0	0	
100歳以上	29	1	0	1	0	1	4	2	1	0	1	2	1	0	0	0	0	0	1	1	0	2	2	0	1	0	1	0	0	1	0	0	0	0	0	0	0	0	0	0	0	0	0	0	0	0	0
全体	37808	525	853	205	1256	97	1802	2209	238	396	898	276	737	758	1812	2659	1703	1043	816	550	1027	604	549	783	255	1189	2051	112	905	781	352	607	496	0	0	0	0	0	0	0	0	0	0	0	0	0	

年代別在宅医療の実施率(%)



年代別自宅への退院患者数(人)

