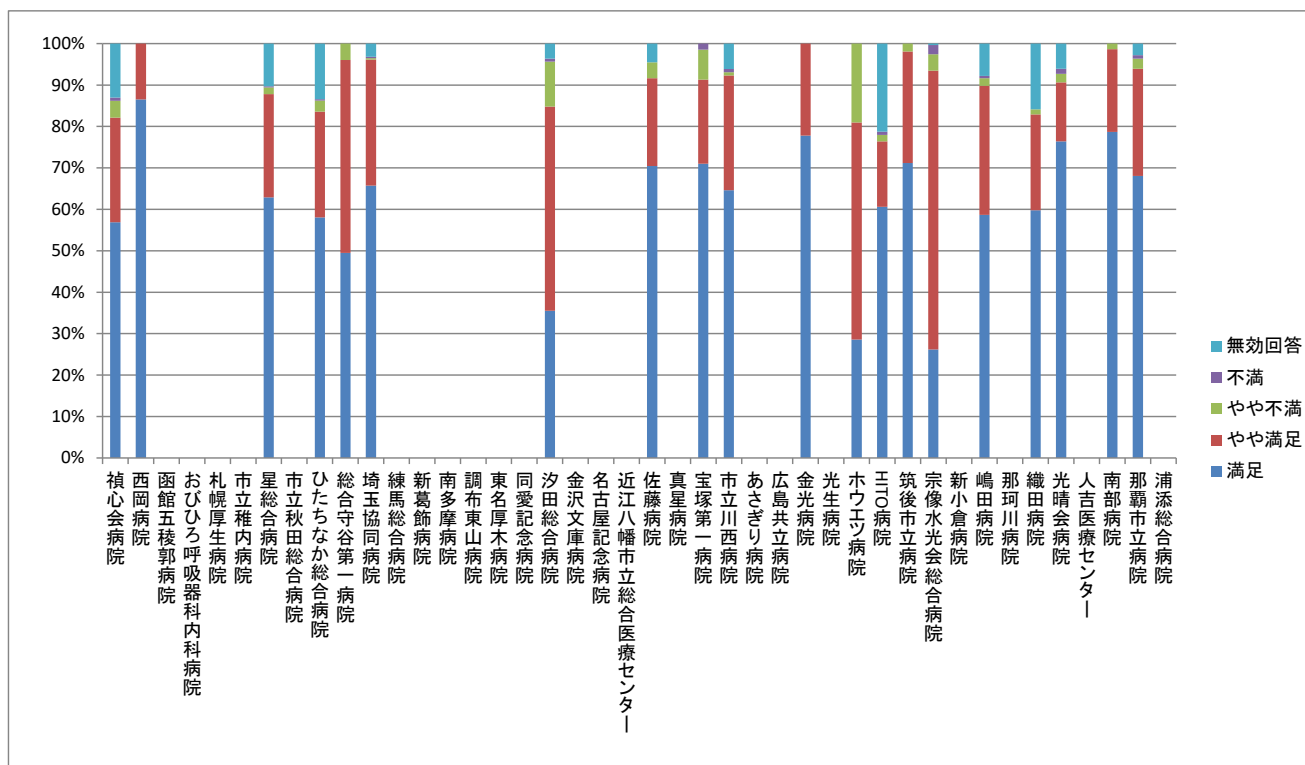


医療の質評価公表事業 患者満足度調査集計表(平成27年度第2期)

1.今回の入院は全体的に満足のいくものでしたか？

No.	病院名	客体数	回答数	回答率	満足		やや満足		やや不満		不満		無効回答	
1	禎心会病院	247	123	49.8%	70	56.9%	31	25.2%	5	4.1%	1	0.8%	16	13.0%
2	西岡病院	88	52	59.1%	45	86.5%	7	13.5%	0	0.0%	0	0.0%	0	0.0%
3	函館五稜郭病院	-	-	-	-	-	-	-	-	-	-	-	-	-
4	おびひろ呼吸器科内科病院	-	-	-	-	-	-	-	-	-	-	-	-	-
5	札幌厚生病院	-	-	-	-	-	-	-	-	-	-	-	-	-
6	市立稚内病院	-	-	-	-	-	-	-	-	-	-	-	-	-
7	星総合病院	460	369	80.2%	232	62.9%	92	24.9%	6	1.6%	1	0.3%	38	10.3%
8	市立秋田総合病院	-	-	-	-	-	-	-	-	-	-	-	-	-
9	ひたちなか総合病院	360	298	82.8%	173	58.1%	76	25.5%	8	2.7%	1	0.3%	40	13.4%
10	総合守谷第一病院	101	101	100.0%	50	49.5%	47	46.5%	4	4.0%	0	0.0%	0	0.0%
11	埼玉協同病院	530	312	58.9%	205	65.7%	95	30.4%	1	0.3%	1	0.3%	10	3.2%
12	練馬総合病院	-	-	-	-	-	-	-	-	-	-	-	-	-
13	新葛飾病院	-	-	-	-	-	-	-	-	-	-	-	-	-
14	南多摩病院	-	-	-	-	-	-	-	-	-	-	-	-	-
15	調布東山病院	-	-	-	-	-	-	-	-	-	-	-	-	-
16	東名厚木病院	-	-	-	-	-	-	-	-	-	-	-	-	-
17	同愛記念病院	-	-	-	-	-	-	-	-	-	-	-	-	-
18	汐田総合病院	232	138	59.5%	49	35.5%	68	49.3%	15	10.9%	1	0.7%	5	3.6%
19	金沢文庫病院	-	-	-	-	-	-	-	-	-	-	-	-	-
20	名古屋記念病院	-	-	-	-	-	-	-	-	-	-	-	-	-
21	近江八幡市立総合医療センター	-	-	-	-	-	-	-	-	-	-	-	-	-
22	佐藤病院	291	132	45.4%	93	70.5%	28	21.2%	5	3.8%	0	0.0%	6	4.5%
23	真星病院	-	-	-	-	-	-	-	-	-	-	-	-	-
24	宝塚第一病院	78	69	88.5%	49	71.0%	14	20.3%	5	7.2%	1	1.4%	0	0.0%
25	市立川西病院	328	130	39.6%	84	64.6%	36	27.7%	1	0.8%	1	0.8%	8	6.2%
26	あさぎり病院	-	-	-	-	-	-	-	-	-	-	-	-	-
27	広島共立病院	-	-	-	-	-	-	-	-	-	-	-	-	-
28	金光病院	31	27	87.1%	21	77.8%	6	22.2%	0	0.0%	0	0.0%	0	0.0%
29	光生病院	-	-	-	-	-	-	-	-	-	-	-	-	-
30	ホウエツ病院	51	21	41.2%	6	28.6%	11	52.4%	4	19.0%	0	0.0%	0	0.0%
31	HITO病院	232	127	54.7%	77	60.6%	20	15.7%	2	1.6%	1	0.8%	27	21.3%
32	筑後市立病院	353	156	44.2%	111	71.2%	42	26.9%	3	1.9%	0	0.0%	0	0.0%
33	宗像水光会総合病院	428	275	64.3%	72	26.2%	185	67.3%	11	4.0%	6	2.2%	1	0.4%
34	新小倉病院	-	-	-	-	-	-	-	-	-	-	-	-	-
35	嶋田病院	203	167	82.3%	98	58.7%	52	31.1%	3	1.8%	1	0.6%	13	7.8%
36	那珂川病院	-	-	-	-	-	-	-	-	-	-	-	-	-
37	織田病院	179	82	45.8%	49	59.8%	19	23.2%	1	1.2%	0	0.0%	13	15.9%
38	光晴会病院	266	246	92.5%	188	76.4%	35	14.2%	5	2.0%	3	1.2%	15	6.1%
39	人吉医療センター	-	-	-	-	-	-	-	-	-	-	-	-	-
40	南部病院	150	75	50.0%	59	78.7%	15	20.0%	1	1.3%	0	0.0%	0	0.0%
41	那覇市立病院	739	611	82.7%	416	68.1%	158	25.9%	15	2.5%	5	0.8%	17	2.8%
42	浦添総合病院	-	-	-	-	-	-	-	-	-	-	-	-	-
	合計	5347	3511	65.7%	2147	61.2%	1037	29.5%	95	2.7%	23	0.7%	209	6.0%



※ 平成28年2月、3月のうち1ヶ月間を調査期間とした
 ※ 原則4段階評価の回答としたが、5段階評価で調査を実施した施設については、「普通」を4段階評価で実施した病院の「やや満足」「やや不満」の割合に基づき振り分けを行った。