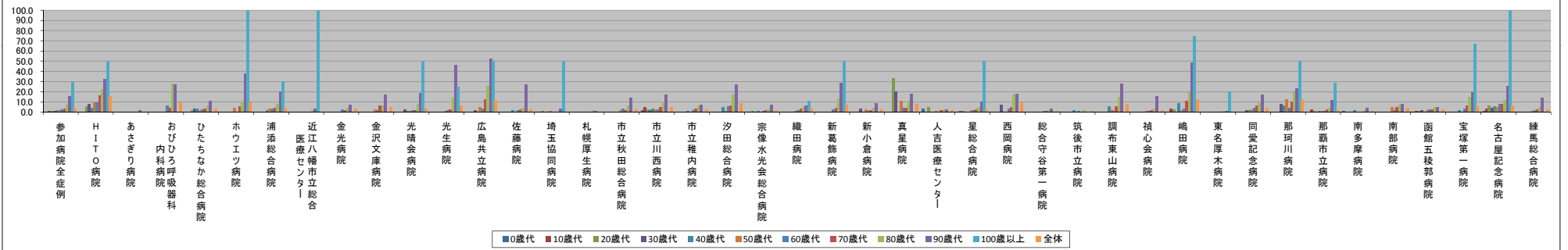


■ 自宅退院患者における在宅医療を受ける率【年間】

～(ハイフン)表記は、H28/05/24時点でデータ未提出の病院です。

	参加病院全症例	H I T O 病院	あさぎり病院	おびひろ呼吸器科内科	ひたちなか総合病院	ホウエイツ病院	浦添総合病院	近江八幡市立総合医療センター	金光病院	金沢文庫病院	光晴会病院	光生病院	広島共立病院	佐藤病院	埼玉協同病院	札幌厚生病院	札幌市立秋田総合病院	市立川西病院	市立椎内病院	汐田総合病院	宗像水光会総合病院	織田病院	新葛飾病院	新小倉病院	真星病院	人吉医療センター	星総合病院	西岡病院	総合守谷第一病院	筑後市立病院	調布東山病院	植心会病院	嶋田病院	東名厚木病院	同愛記念病院	那珂川病院	那覇市立病院	南多摩病院	南部病院	函館五稜郭病院	宝塚第一病院	名古屋記念病院	練馬総合病院		
年代別在宅医療の実施率(%)	0.4	0.0	0.0	N/A	0.0	N/A	0.0	0.0	N/A	0.0	N/A	0.0	0.0	0.0	0.2	0.0	0.0	1.3	0.4	N/A	0.0	0.0	N/A	0.0	2.9	0.4	N/A	0.2	0.0	N/A	0.0	N/A	0.0	0.2	0.0	0.2	1.1	N/A	0.0	0.0	0.0	0.7	0.0		
10歳代	0.7	0.0	0.0	N/A	0.0	0.0	0.0	0.0	0.0	0.0	0.0	0.0	0.0	0.0	0.0	0.0	0.0	5.2	0.0	0.0	0.0	0.0	0.0	0.0	0.0	0.8	0.0	0.0	0.0	0.0	0.0	0.0	0.0	0.0	0.0	0.0	0.0	0.0	0.0	0.8	0.0	3.3	0.0		
20歳代	0.9	5.6	0.0	0.0	1.4	0.0	0.3	0.0	0.0	0.0	0.0	0.0	0.0	0.7	0.0	0.0	2.4	0.0	0.0	1.1	0.0	0.0	0.0	33.3	4.6	0.8	0.0	0.0	0.0	0.0	0.0	0.0	0.0	2.4	0.0	0.3	0.0	0.6	0.0	0.0	0.0	6.1	0.0		
30歳代	0.9	7.5	0.0	0.0	3.5	0.0	0.2	0.0	0.0	0.0	2.2	0.0	1.5	0.0	0.4	0.0	0.0	1.5	0.0	0.0	0.0	0.0	3.2	20.0	0.3	0.0	6.9	0.0	0.0	0.0	0.0	0.0	0.0	0.0	2.0	7.9	0.3	0.0	0.0	2.0	0.0	4.1	0.0		
40歳代	1.3	3.8	0.0	0.0	2.9	0.0	1.6	0.0	0.0	0.0	1.0	0.0	0.0	1.4	0.5	0.0	0.3	3.2	0.9	4.8	0.6	0.0	0.0	0.0	0.0	0.0	0.4	0.0	0.0	1.3	5.7	0.5	8.3	0.0	2.0	6.0	1.2	1.3	0.0	0.5	1.3	5.9	0.3		
50歳代	1.7	9.1	0.5	0.0	2.0	3.8	2.8	0.2	0.0	2.2	0.8	1.0	4.5	0.0	0.7	0.4	1.8	2.6	0.0	1.0	0.4	0.9	0.5	2.4	11.1	0.7	1.3	0.0	0.0	2.2	0.9	2.0	2.0	2.0	2.0	2.0	2.0	2.0	5.1	1.9	0.0	5.1	1.0		
60歳代	2.1	9.3	0.0	6.1	2.1	0.0	3.6	0.3	2.4	1.4	1.4	2.0	3.7	1.3	0.2	0.5	3.2	2.6	1.9	5.7	0.9	1.9	2.2	1.0	4.2	0.4	1.4	3.2	0.7	0.6	0.9	1.1	3.4	0.2	4.0	4.1	1.1	0.2	1.7	2.1	3.3	7.9	1.3		
70歳代	3.2	16.6	0.0	4.1	3.5	5.9	4.2	0.2	1.8	6.0	2.0	2.1	12.5	2.4	0.3	0.5	1.5	5.1	3.2	6.2	1.5	2.8	4.4	1.3	3.9	1.4	2.4	4.5	0.8	0.4	5.5	1.8	10.8	0.5	6.1	10.3	2.3	0.3	4.8	2.4	6.3	7.8	2.7		
80歳代	7.1	22.7	0.4	27.8	6.0	10.6	7.8	1.5	4.2	6.1	8.1	13.8	25.2	4.0	0.5	1.3	6.2	10.1	6.3	16.8	2.7	5.1	13.3	4.2	10.8	2.5	5.2	17.1	1.8	1.8	14.8	3.0	19.2	0.7	8.5	19.0	4.4	1.5	7.2	4.9	14.5	12.0	4.6		
90歳代	15.8	32.7	1.9	26.9	11.2	38.1	19.9	3.1	6.8	17.4	18.3	45.8	52.6	26.9	3.5	1.2	14.2	16.8	7.0	26.7	7.4	6.2	28.8	8.5	17.6	2.7	10.2	17.9	3.1	0.0	28.0	15.3	48.3	1.0	16.8	23.2	11.9	4.3	7.7	4.6	19.6	25.6	13.8		
100歳以上	29.1	50.0	N/A	0.0	0.0	100.0	30.0	100.0	0.0	N/A	50.0	25.0	50.0	0.0	50.0	N/A	N/A	0.0	0.0	N/A	0.0	11.1	50.0	0.0	N/A	0.0	50.0	0.0	0.0	0.0	0.0	0.0	0.0	N/A	75.0	20.0	0.0	50.0	28.6	0.0	0.0	N/A	66.7	100.0	0.0
全体	3.3	15.7	0.1	9.8	3.2	9.1	3.8	0.5	2.9	5.2	3.3	6.5	11.4	2.7	0.5	0.5	2.5	5.2	2.3	8.6	1.6	2.9	6.9	2.3	7.5	1.4	2.1	9.0	0.6	0.7	7.8	1.8	12.7	0.4	4.4	12.5	1.7	0.8	4.0	2.1	5.6	6.5	2.6		
年代別自宅への退院患者数(人)	12459	3	202	0	363	0	88	1057	0	1	0	1	348	7	474	464	977	375	513	0	77	31	0	0	9	416	1167	0	515	51	0	10	0	3	534	1	2270	273	0	503	374	1344	8		
10歳代	3842	40	20	0	150	2	362	166	10	10	30	59	99	45	102	227	125	115	67	18	79	77	14	30	2	72	252	10	110	88	15	41	30	44	300	6	318	64	24	122	139	301	57		
20歳代	4660	54	225	5	69	2	332	174	9	22	68	57	86	60	270	240	221	83	60	54	91	74	25	51	6	151	244	22	152	77	37	44	41	100	386	21	331	63	34	114	23	279	203		
30歳代	7615	67	459	11	172	7	464	313	11	22	90	54	68	92	497	462	299	198	112	65	120	98	52	62	15	290	382	29	343	83	47	97	72	99	556	38	612	92	60	248	34	439	282		
40歳代	9910	132	196	15	306	8	681	393	16	39	196	72	164	139	562	745	377	220	117	146	174	133	123	129	26	241	468	28	209	153	87	210	96	243	603	67	682	159	94	383	78	806	394		
50歳代	13869	220	196	59	493	26	933	502	40	92	395	98	201	201	727	1046	614	268	154	194	272	227	185	250	45	430	815	34	211	273	138	332	153	315	770	88	772	192	178	580	81	581	480		
60歳代	28758	389	518	246	1083	38	1438	1332	126	294	974	198	514	470	1295	2354	1178	731	370	388	554	430	415	680	168	938	1394	63	563	641	219	585	358	552	1513	172	1360	415	297	1315	246	1137	827		
70歳代	36089	537	836	218	1493	68	1443	1398	277	502	889	191	638	723	1876	2341	1438	1092	557	643	735	542	705	897	331	1090	1746	88	664	844	365	659	500	730	1946	262	1501	704	330	1307	367	1517	1099		
80歳代	25225	599	485	144	737	123	946	922	288	492	893	203	536	427	931	1181	1070	818	336	475	564	673	573	761	297	841	1142	164	450	721	338	370	526	428	1055	310	1097	522	276	597	310	860	944		
90歳代	4485	147	54	26	125	21	176	162	74	86	104	59	133	67	86	86	183	119	57	105	148	194	125	129	51	110	167	39	96	135	82	59	116	101	155	82	210	93	52	65	92	125	189		
100歳以上	127	4	0	3	6	1	10	3	2	0	2	4	12	1	2	0	1	1	1	0	4	9	2	5	0	1	2	2	3	3	1	0	8	5	4	2	7	2	2	0	3	4	6		
全体	1E+05	2192	3191	727	4997	295	6873	6422	853	1562	3441	996	2795	2232	6822	9146	6482	4020	2344	2088	2818	2488	2219	2994	950	4580	7779	479	3316	3069	1329	2387	1900	2620	7822	1049	9160	2579	1347	5234	1747	7201	4489		

年代別在宅医療の実施率(%)



年代別自宅への退院患者数(人)

