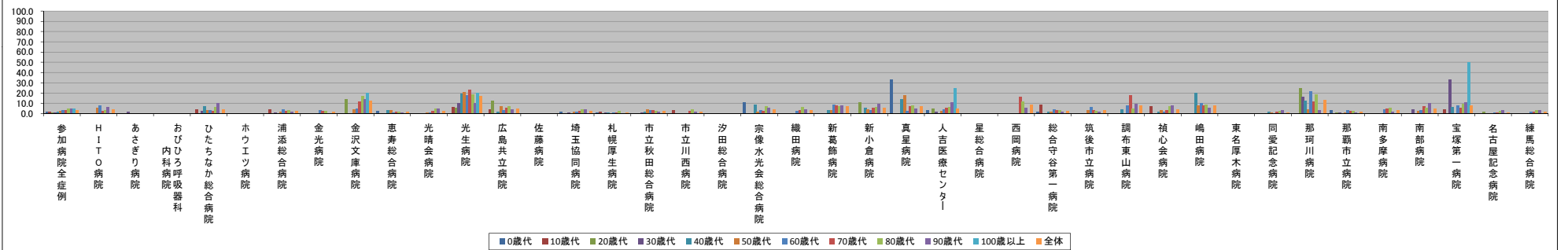


■他の病院・診療所の病棟からの転院率【第4半期】

～(ハイフン)表記は、H29/06/27時点でデータ未提出の病院です。

	参加病院全症例	H I T O 病院	あさぎり病院	おびひろ呼吸器科内科	ひたちなか総合病院	ホウエツツ病院	浦添総合病院	金光病院	金沢文庫病院	恵寿総合病院	光晴会病院	光生病院	広島共立病院	佐藤病院	埼玉協同病院	札幌厚生病院	市立秋田総合病院	市立川西病院	汐田総合病院	宗像水光会総合病院	織田病院	新葛飾病院	新小倉病院	真星病院	人吉医療センター	星総合病院	西岡病院	総合守谷第一病院	筑後市立病院	調布東山病院	植心会病院	嶋田病院	東名厚木病院	同愛記念病院	那珂川病院	那覇市立病院	南多摩病院	南部病院	宝塚第一病院	名古屋記念病院	練馬総合病院				
年代別他病院からの転院率(%)	0歳代	1.4	N/A	0.0	-	0.0	-	0.0	N/A	N/A	2.2	N/A	N/A	0.0	-	1.7	1.1	0.0	0.0	N/A	11.1	0.0	N/A	N/A	33.3	3.7	-	N/A	1.8	0.0	N/A	0.0	0.0	-	0.0	N/A	3.6	0.0	N/A	0.0	0.0	0.0	0.0		
	10歳代	1.6	0.0	0.0	-	3.8	-	4.4	0.0	0.0	0.0	6.7	3.8	-	0.0	1.3	0.0	3.2	0.0	0.0	0.0	0.0	0.0	0.0	0.0	0.0	-	N/A	8.7	0.0	0.0	0.0	7.1	0.0	-	0.0	0.0	0.0	0.0	0.0	0.0	0.0	0.0		
	20歳代	0.8	0.0	0.0	-	0.0	-	0.0	0.0	14.3	0.0	0.0	5.9	12.5	-	0.0	0.0	0.0	0.0	N/A	0.0	0.0	0.0	0.0	11.1	0.0	4.7	-	0.0	0.0	0.0	0.0	0.0	0.0	-	0.0	25.0	1.0	0.0	0.0	0.0	4.2	0.0	1.7	0.0
	30歳代	0.9	0.0	1.7	-	2.5	-	1.1	0.0	0.0	0.0	10.9	0.0	-	0.7	0.9	0.0	0.0	0.0	0.0	0.0	0.0	0.0	0.0	0.0	1.6	-	0.0	0.0	0.0	0.0	0.0	0.0	-	0.0	16.7	0.6	0.0	4.3	33.3	0.0	0.0			
	40歳代	1.7	0.0	0.0	-	7.4	-	0.0	0.0	0.0	3.6	0.0	19.0	2.0	-	0.0	0.9	1.7	0.0	0.0	8.7	0.0	3.1	5.6	14.3	0.0	-	0.0	1.6	0.0	4.2	1.4	20.0	-	1.3	12.5	0.5	0.0	0.0	0.0	0.0	0.0			
	50歳代	2.1	5.8	0.0	-	3.6	-	1.8	0.0	4.3	3.3	1.2	20.7	7.0	-	1.6	0.0	4.3	0.0	0.0	1.3	0.0	2.9	4.3	18.2	2.5	-	0.0	1.9	3.4	0.0	3.5	8.1	-	1.2	4.2	0.8	0.0	2.7	0.0	0.5	0.0			
	60歳代	3.0	7.7	0.0	-	2.9	-	4.0	3.2	5.2	1.2	0.8	17.8	3.5	-	1.3	0.8	2.9	0.5	0.0	2.8	2.4	8.8	3.5	2.6	3.9	-	0.0	4.1	6.0	8.1	1.5	10.3	-	0.5	21.6	2.8	4.4	3.7	7.7	1.1	1.5			
	70歳代	3.5	2.4	0.0	-	2.7	-	2.4	2.5	12.1	1.7	2.7	23.2	5.6	-	2.5	1.1	2.8	2.3	0.0	2.2	3.6	8.0	5.9	7.1	5.7	-	16.1	3.6	3.7	17.8	2.9	7.9	-	1.6	11.7	2.1	4.7	7.2	5.9	0.9	1.7			
	80歳代	5.1	3.4	0.0	-	6.3	-	2.8	2.1	16.8	1.8	4.8	18.9	7.1	-	4.4	2.2	2.4	4.1	0.0	7.1	6.1	7.3	6.0	7.8	6.4	-	11.8	3.4	2.4	4.7	6.9	8.4	-	2.5	18.4	2.3	5.3	5.6	9.9	2.1	3.1			
	90歳代	4.8	6.0	0.0	-	10.2	-	1.6	0.0	14.0	1.0	4.9	10.2	4.3	-	4.0	0.0	2.0	1.3	0.0	5.8	4.3	7.5	9.4	5.1	11.2	-	5.4	1.9	1.6	9.3	8.1	5.8	-	2.9	3.0	1.2	2.0	10.3	11.0	3.1	3.1			
	100歳以上	5.1	0.0	N/A	-	0.0	-	0.0	0.0	20.0	0.0	N/A	20.0	0.0	-	0.0	N/A	0.0	0.0	0.0	0.0	0.0	0.0	0.0	25.0	-	0.0	0.0	0.0	0.0	N/A	0.0	-	0.0	0.0	0.0	0.0	0.0	50.0	0.0	0.0	0.0			
	全体	3.3	4.0	0.2	-	3.9	-	2.3	1.8	12.7	1.6	2.6	17.1	4.9	-	2.1	1.0	2.2	2.0	0.0	4.2	3.6	7.1	5.6	7.0	5.2	-	6.9	2.7	3.0	6.0	3.6	8.1	-	1.2	13.4	2.0	3.4	4.9	7.5	1.0	1.7			
年代別症例数(人)	0歳代	2009	0	73	-	67	-	15	0	0	46	0	0	46	-	117	89	229	72	0	18	9	0	0	3	82	-	0	57	7	0	4	1	-	183	0	470	75	0	75	263	8			
	10歳代	702	6	7	-	26	-	45	2	1	15	3	15	26	-	24	79	37	31	1	18	18	0	2	1	15	-	0	23	30	1	14	10	-	57	1	82	16	5	24	59	8			
	20歳代	1069	10	54	-	21	-	68	1	7	54	18	17	8	-	76	78	77	23	0	20	17	11	9	4	43	-	4	53	17	10	19	9	-	84	4	105	20	13	1	58	56			
	30歳代	1636	15	117	-	40	-	87	3	6	69	23	10	17	-	150	115	109	41	2	32	26	9	8	7	64	-	3	111	22	14	19	5	-	116	6	169	25	23	6	77	90			
	40歳代	2185	30	34	-	81	-	184	5	13	55	44	21	51	-	142	231	119	44	6	46	28	32	36	7	55	-	4	63	46	24	71	15	-	153	16	198	45	38	16	136	96			
	50歳代	3048	52	55	-	112	-	277	10	23	90	84	29	57	-	187	337	184	86	10	77	45	35	47	11	122	-	6	52	59	27	115	37	-	167	24	243	77	37	21	185	88			
	60歳代	6662	104	126	-	275	-	428	31	58	321	238	73	144	-	314	662	348	183	28	218	125	102	141	39	284	-	13	147	168	62	195	116	-	375	51	500	159	81	65	282	206			
	70歳代	8956	169	225	-	403	-	466	79	141	360	295	69	195	-	529	708	434	351	32	323	139	187	202	85	299	-	31	221	242	90	238	152	-	496	103	474	257	111	102	457	291			
	80歳代	8496	237	106	-	255	-	432	94	179	396	250	122	211	-	360	360	377	318	20	325	230	219	200	90	421	-	85	178	288	128	202	225	-	359	136	444	301	90	172	333	353			
	90歳代	2756	83	15	-	49	-	128	47	86	100	61	59	94	-	100	45	99	79	7	120	115	67	53	39	116	-	56	53	123	43	74	103	-	70	67	161	100	29	91	97	127			
	100歳以上	117	2	0	-	4	-	4	3	15	3	0	5	4	-	3	0	3	1	1	1	7	1	2	1	4	-	1	4	4	2	0	5	-	2	2	10	11	3	2	4	3			
	全体	37636	708	812	-	1333	-	2134	275	529	1509	1016	420	853	-	2002	2704	1996	1229	107	1198	758	663	700	287	1505	-	203	962	1006	401	951	678	-	2062	410	2856	1086	430	575	1951	1326			

年代別他病院からの転院率(%)



年代別症例数(人)

