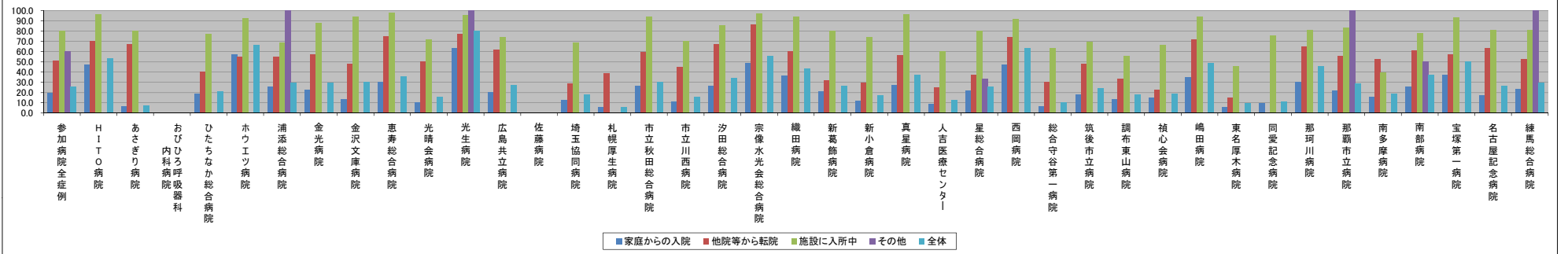


■65歳以上の患者における認知症の保有率【第1四半期】

～(ハイフン)表記は、H29/02/07時点でデータ未提出の病院です。

	参加病院全症例	H I T O 病院	あさぎり病院	おびひろ呼吸器科内科	ひたちなか総合病院	ホウエツツ病院	浦添総合病院	金光病院	金沢文庫病院	恵寿総合病院	光晴会病院	光生病院	広島共立病院	佐藤病院	埼玉協同病院	札幌厚生病院	市立秋田総合病院	市立川西病院	汐田総合病院	宗像水光会総合病院	織田病院	新潟葛飾病院	新小倉病院	真星病院	人吉医療センター	星総合病院	西岡病院	総合守谷第一病院	筑後市立病院	調布東山病院	禎心会病院	嶋田病院	東名厚木病院	同愛記念病院	那珂川病院	那覇市立病院	南多摩病院	南部病院	宝塚第一病院	名古屋記念病院	練馬総合病院	
入院経路別保有率(%)	家庭からの入院	19.6	46.9	6.3	-	18.4	57.1	25.4	22.2	13.2	30.2	10.1	63.5	20.3	-	12.9	5.3	26.6	11.1	26.2	48.8	36.3	20.8	11.4	26.9	8.6	21.7	47.5	6.0	18.0	13.2	15.1	35.2	5.9	9.7	30.1	22.0	15.6	25.8	37.1	17.1	23.6
	他院等から転院	50.8	70.6	66.7	-	40.0	55.0	54.8	57.1	47.9	75.0	50.0	77.4	61.3	-	29.0	38.5	59.3	45.0	66.7	86.1	60.0	31.8	29.2	56.5	24.6	37.0	30.0	48.1	33.3	22.2	71.7	14.8	0.0	65.1	55.6	52.2	61.1	57.5	63.2	52.4	
	施設に入所中	80.5	96.4	80.0	-	77.4	92.9	69.1	88.2	94.4	97.5	71.4	95.3	74.0	-	69.1	0.0	93.9	70.4	85.4	97.0	94.0	80.4	74.5	96.6	60.4	80.0	81.4	63.3	69.3	94.2	45.3	66.0	94.2	45.3	39.7	78.2	93.7	80.8	81.4		
	その他	60.0	N/A	N/A	-	N/A	N/A	100.0	N/A	N/A	N/A	N/A	100.0	N/A	-	N/A	0.0	0.0	0.0	N/A	0.0	0.0	N/A	N/A	N/A	33.3	N/A	0.0	N/A	0.0	N/A	N/A	N/A	0.0	0.0	N/A	100.0	0.0	50.0	N/A	100.0	
	全体	26.1	53.1	7.4	-	21.0	66.3	29.4	29.3	30.0	35.9	15.6	80.3	27.4	-	17.6	5.7	30.5	15.6	33.9	55.5	43.8	26.6	18.8	37.5	12.6	29.7	63.1	10.5	24.4	17.6	19.2	48.6	9.3	11.1	45.5	28.5	19.1	36.7	50.1	26.5	29.4
入院経路別症例数(人)	家庭からの入院	23655	441	476	-	914	56	1120	167	325	964	652	126	478	-	1096	1695	982	767	424	775	480	462	553	201	789	1088	118	434	628	287	550	432	845	1108	229	1105	630	252	307	961	738
	他院等から転院	1122	17	3	-	35	20	42	7	48	12	36	53	31	-	31	26	27	20	24	36	20	44	24	23	69	46	19	20	27	15	18	46	27	12	63	27	23	18	73	19	21
	施設に入所中	2292	56	5	-	31	28	81	17	71	81	42	127	50	-	94	1	49	54	48	101	67	46	47	29	48	70	58	30	75	27	47	104	75	25	64	116	73	55	79	151	70
	その他	50	0	0	-	0	0	2	0	0	0	19	0	0	-	0	1	1	3	0	1	1	0	0	0	0	0	1	0	0	0	0	1	1	1	1	1	1	2	0	0	3
	全体	27119	514	484	-	980	104	1245	191	444	1057	730	325	559	-	1221	1723	1059	844	496	913	568	552	624	253	906	1216	195	485	730	329	615	582	948	1146	356	1249	727	327	459	1131	832

入院経路別保有率(%)



入院経路別症例数(人)

