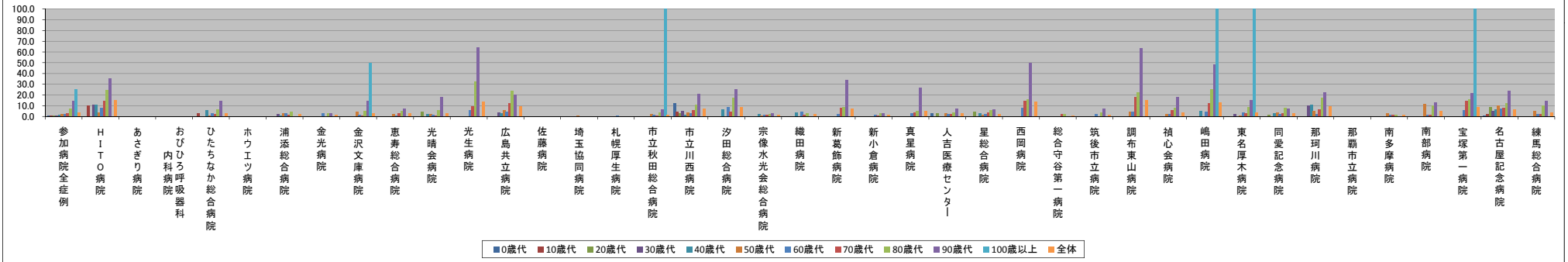


■ 自宅退院患者における在宅医療を受ける率【第2四半期】

～(ハイフン)表記は、H29/02/07時点でデータ未提出の病院です。

	参加病院全症例	H I T O 病院	あさぎり病院	おびひろ呼吸器科内科	ひたちなか総合病院	ハウエツ病院	浦添総合病院	金光病院	金沢文庫病院	恵寿総合病院	光晴会病院	光生病院	広島共立病院	佐藤病院	埼玉協同病院	札幌厚生病院	市立秋田総合病院	市立川西病院	汐田総合病院	宗像水光会総合病院	織田病院	新葛飾病院	新小倉病院	真星病院	人吉医療センター	星総合病院	西岡病院	総合守谷第一病院	筑後市立病院	調布東山病院	槻心会病院	嶋田病院	東名厚木病院	同愛記念病院	那珂川病院	那覇市立病院	南多摩病院	南部病院	宝塚第一病院	名古屋記念病院	練馬総合病院
年代別在宅医療の実施率(%)	0歳代 0.6	N/A	0.0	-	0.0	N/A	0.0	N/A	N/A	0.0	0.0	0.0	-	0.0	0.0	0.0	12.5	N/A	0.0	0.0	0.0	N/A	N/A	3.3	0.0	N/A	0.0	0.0	N/A	0.0	N/A	N/A	0.0	N/A	-	0.0	N/A	0.0	0.6	0.0	
	10歳代 0.5	10.0	0.0	-	2.6	N/A	0.0	0.0	0.0	0.0	0.0	0.0	-	0.0	0.0	0.0	4.3	0.0	0.0	0.0	0.0	0.0	N/A	0.0	0.0	0.0	0.0	0.0	0.0	0.0	0.0	0.0	0.0	0.0	-	0.0	0.0	0.0	1.8	0.0	
	20歳代 1.0	0.0	0.0	-	0.0	N/A	0.0	0.0	0.0	0.0	4.5	0.0	-	0.0	0.0	0.0	2.8	0.0	0.0	0.0	0.0	0.0	0.0	0.0	0.0	0.0	0.0	0.0	0.0	0.0	0.0	0.0	1.2	0.0	-	0.0	0.0	0.0	8.2	0.0	
	30歳代 0.8	11.1	0.0	-	0.0	N/A	2.2	0.0	0.0	0.0	0.0	0.0	3.8	-	0.0	0.0	4.9	0.0	0.0	0.0	0.0	0.0	0.0	0.0	0.0	0.0	0.0	0.0	0.0	0.0	0.0	0.0	10.0	-	0.0	0.0	0.0	4.8	0.0		
	40歳代 1.5	10.8	0.0	-	5.6	N/A	0.6	0.0	0.0	0.0	2.0	0.0	2.6	-	0.0	0.0	1.7	6.7	1.8	3.4	0.0	0.0	0.0	0.0	0.0	3.3	0.0	0.0	0.0	0.0	5.0	0.0	2.5	11.1	-	0.0	0.0	6.5	0.0		
	50歳代 2.2	3.6	0.0	-	0.9	0.0	2.7	0.0	4.5	2.0	1.9	0.0	6.1	-	0.5	0.3	1.8	3.9	0.0	1.0	0.0	0.0	0.0	0.0	2.8	1.1	0.0	0.0	0.0	4.5	1.9	0.0	0.6	3.7	5.0	-	2.5	11.8	0.0	10.0	4.9
	60歳代 2.2	7.8	0.0	-	3.1	0.0	2.7	3.1	1.2	0.9	1.5	5.6	4.1	-	0.0	0.5	1.2	3.1	8.3	1.5	4.4	1.9	1.4	2.9	1.9	2.1	7.7	0.0	2.2	4.3	1.9	4.4	3.5	2.3	1.8	-	1.3	1.5	5.7	7.1	1.8
	70歳代 3.3	14.0	0.0	-	1.9	0.0	1.4	0.0	0.8	3.0	0.9	9.7	12.0	-	0.0	0.0	0.8	5.9	4.1	1.6	1.3	7.8	0.6	3.5	2.3	3.5	14.3	1.8	0.0	17.9	5.5	12.0	3.1	3.0	6.8	-	1.7	1.1	14.0	7.8	2.2
	80歳代 7.5	24.8	0.0	-	6.4	0.0	4.3	2.5	4.8	5.2	5.7	32.9	23.7	-	0.0	0.0	3.4	10.6	17.1	2.4	3.3	8.6	3.0	5.2	4.0	5.9	15.9	2.0	3.7	22.1	7.7	25.4	8.3	7.9	17.3	-	1.5	10.2	16.2	12.5	10.0
	90歳代 14.3	35.3	0.0	-	14.3	0.0	0.0	3.3	14.3	7.5	18.2	64.3	20.0	-	0.0	0.0	6.3	20.8	25.0	2.5	0.0	34.2	2.8	26.7	6.9	6.5	50.0	0.0	7.1	63.6	17.9	48.1	15.2	7.1	22.7	-	0.0	13.0	21.7	24.0	14.6
	100歳以上 25.0	N/A	N/A	-	0.0	N/A	0.0	0.0	50.0	0.0	N/A	N/A	0.0	-	0.0	N/A	100.0	0.0	N/A	0.0	0.0	0.0	0.0	0.0	N/A	0.0	0.0	0.0	N/A	N/A	100.0	100.0	0.0	0.0	-	N/A	N/A	100.0	N/A	0.0	
全体	3.5	15.0	0.0	-	3.0	0.0	2.1	1.7	3.0	2.5	2.8	13.6	9.3	-	0.1	0.2	1.3	7.1	8.8	1.5	2.0	7.4	1.4	5.0	2.5	2.4	13.4	0.6	1.5	15.5	3.8	13.1	3.7	3.0	9.8	-	1.2	5.1	8.7	6.5	3.7
年代別自宅への退院患者数(人)	2228	0	49	-	119	0	20	0	0	47	1	1	91	-	137	113	267	72	0	34	9	2	0	0	92	339	0	96	16	0	5	0	0	158	0	-	91	0	105	355	9
	10歳代 1006	10	9	-	39	0	64	2	1	14	13	23	22	-	43	88	45	23	3	36	27	2	7	0	27	98	6	25	30	4	16	11	35	91	2	-	30	4	31	109	16
	20歳代 1181	21	46	-	38	0	67	4	6	45	22	12	15	-	76	64	90	36	5	43	18	13	15	2	38	49	7	70	12	15	18	17	45	86	7	-	21	11	9	73	65
	30歳代 1789	18	123	-	39	0	90	3	11	90	30	16	26	-	135	114	122	41	4	37	16	11	14	5	54	110	4	110	21	15	40	20	53	133	10	-	31	19	16	104	104
	40歳代 2427	37	55	-	89	0	181	8	23	70	49	28	39	-	150	214	110	58	15	56	29	27	45	8	78	121	2	78	64	19	73	40	123	161	9	-	56	22	18	155	117
	50歳代 3206	56	41	-	114	1	225	20	22	102	108	30	66	-	187	298	170	77	16	99	54	38	54	11	109	189	11	56	77	44	108	42	161	187	20	-	81	34	24	130	144
	60歳代 6584	115	151	-	228	4	370	32	85	327	265	54	145	-	294	626	346	159	36	198	68	103	140	35	280	387	13	139	135	46	209	113	311	348	56	-	158	66	70	255	217
	70歳代 7956	129	233	-	370	8	362	62	118	329	232	62	175	-	443	653	371	289	49	247	80	128	173	86	256	395	21	163	197	84	220	117	322	472	74	-	238	87	114	320	277
	80歳代 5968	153	135	-	203	11	276	79	109	289	174	76	118	-	234	347	268	235	41	212	121	152	167	97	227	270	44	101	162	86	117	130	206	265	75	-	196	88	117	208	211
	90歳代 1114	34	19	-	28	4	43	30	21	53	33	14	35	-	32	30	48	12	40	32	38	36	15	29	46	10	23	28	22	28	27	33	56	22	-	33	23	23	25	41	
	100歳以上 32	0	0	-	2	0	2	1	2	1	0	0	1	-	1	0	1	1	0	1	1	0	1	0	1	0	1	1	3	0	0	0	1	3	1	-	0	0	2	0	2
全体	33501	573	861	-	1269	28	1702	241	394	1367	927	316	733	-	1732	2547	1838	1039	181	1003	455	514	651	260	1170	2005	119	864	742	335	834	518	1292	1960	276	-	935	354	529	1734	1203

年代別在宅医療の実施率(%)



年代別自宅への退院患者数(人)

