

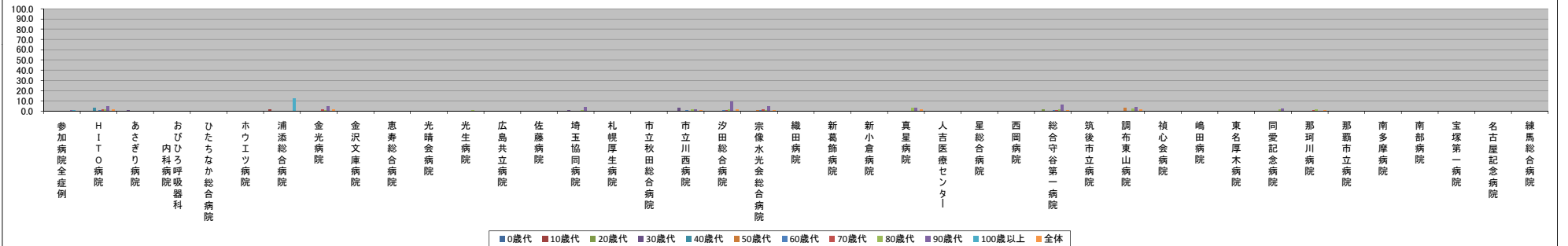
■褥瘡の発生率【第3四半期】

~(ハイフン)表記は、H29/06/27時点でデータ未提出の病院です。

		参加病院全症例	HITO病院	あさぎり病院	おびろ呼吸器科内科	ひたちなか総合病院	ホウエツ病院	浦添総合病院	金光病院	金沢文庫病院	恵寿総合病院	光晴会病院	光生病院	広島共立病院	佐藤病院	埼玉協同病院	札幌厚生病院	市立秋田総合病院	市立川西病院	汐田総合病院	宗像水光会総合病院	織田病院	新葛飾病院	新小倉病院	真星病院	人吉医療センター	星総合病院	西岡病院	総合守谷第一病院	筑後市立病院	調布東山病院	植心会病院	嶋田病院	東名厚木病院	同愛記念病院	那珂川病院	那覇市立病院	南多摩病院	南部病院	宝塚第一病院	名古屋記念病院	練馬総合病院					
年代別褥瘡の発生率(%)	0歳代	0.0	N/A	0.0	-	0.0	-	0.0	N/A	N/A	0.0	N/A	N/A	0.0	-	0.0	0.0	0.0	0.0	0.0	0.0	0.0	0.0	0.0	0.0	0.0	N/A	0.0	0.0	N/A	0.0	N/A	0.0	0.0	N/A	0.0	0.0	0.0	0.0	0.0	0.0	0.0	0.0	0.0	0.0	0.0	
	10歳代	0.1	0.0	0.0	-	0.0	-	1.8	N/A	0.0	0.0	0.0	0.0	0.0	-	0.0	0.0	0.0	0.0	0.0	0.0	0.0	0.0	0.0	0.0	0.0	0.0	1.8	0.0	0.0	0.0	0.0	0.0	-	0.0	0.0	0.0	0.0	0.0	0.0	0.0	0.0	0.0	0.0	0.0	0.0	
	20歳代	0.1	0.0	0.0	-	0.0	-	0.0	0.0	0.0	0.0	0.0	0.0	0.0	-	0.0	0.0	0.0	0.0	0.0	0.0	0.0	0.0	0.0	0.0	0.0	0.0	0.0	0.0	0.0	0.0	0.0	0.0	0.0	0.0	0.0	0.0	0.0	0.0	0.0	0.0	0.0	0.0	0.0	0.0	0.0	0.0
	30歳代	0.2	0.0	0.7	-	0.0	-	0.0	0.0	0.0	0.0	0.0	0.0	0.0	-	0.7	0.0	0.0	0.0	0.0	0.0	0.0	0.0	0.0	0.0	0.0	0.0	0.0	0.0	0.0	0.0	0.0	0.0	0.0	0.0	0.0	0.0	0.0	0.0	0.0	0.0	0.0	0.0	0.0	0.0	0.0	
	40歳代	0.0	3.2	0.0	-	0.0	-	0.0	0.0	0.0	0.0	0.0	0.0	0.0	-	0.0	0.0	0.0	0.0	0.0	0.0	0.0	0.0	0.0	0.0	0.0	0.0	0.0	0.0	0.0	0.0	0.0	0.0	0.0	0.0	0.0	0.0	0.0	0.0	0.0	0.0	0.0	0.0	0.0	0.0	0.0	
	50歳代	0.1	0.0	0.0	-	0.0	-	0.0	0.0	0.0	0.0	0.0	0.0	0.0	-	0.0	0.0	0.0	0.0	0.0	1.0	0.0	0.0	0.0	0.0	0.0	0.0	0.0	0.0	3.6	0.0	0.0	0.0	0.0	0.0	0.0	0.0	0.0	0.0	0.0	0.0	0.0	0.0	0.0	0.0	0.0	0.0
	60歳代	0.1	0.8	0.0	-	0.0	-	0.0	0.0	0.0	0.0	0.0	0.0	0.0	-	0.0	0.0	0.0	0.6	1.1	0.9	0.0	0.0	0.0	0.0	0.0	0.0	0.6	0.0	0.0	0.0	0.0	0.0	0.0	0.0	0.0	0.0	0.0	0.0	0.0	0.0	0.0	0.0	0.0	0.0	0.0	
	70歳代	0.2	1.9	0.0	-	0.0	-	0.4	1.4	0.0	0.0	0.0	0.0	0.0	-	0.5	0.0	0.0	0.5	0.7	1.3	0.0	0.0	0.0	0.0	0.0	0.0	1.0	0.0	0.0	0.0	0.0	0.0	0.0	0.0	0.0	0.0	0.0	0.0	0.0	0.0	0.0	0.0	0.0	0.0	0.0	
	80歳代	0.4	1.7	0.0	-	0.0	-	0.4	0.8	0.0	0.0	0.0	0.9	0.0	-	0.8	0.0	0.0	1.4	1.6	0.9	0.0	0.0	0.0	2.9	0.0	0.0	0.0	1.3	0.0	2.2	0.0	0.0	0.0	0.0	0.0	0.0	0.0	0.0	0.0	0.0	0.0	0.0	0.0	0.0	0.0	0.0
	90歳代	1.1	4.9	0.0	-	0.0	-	0.0	4.5	0.0	0.0	0.0	0.0	0.0	-	3.9	0.0	0.0	1.3	9.1	4.6	0.0	0.0	0.0	2.8	0.0	0.0	6.3	0.0	3.8	0.0	0.0	0.0	0.0	0.0	0.0	0.0	0.0	0.0	0.0	0.0	0.0	0.0	0.0	0.0	0.0	
	100歳以上	1.1	0.0	N/A	-	0.0	-	12.5	0.0	0.0	0.0	N/A	0.0	0.0	-	N/A	0.0	0.0	0.0	N/A	0.0	0.0	N/A	0.0	0.0	0.0	0.0	0.0	0.0	N/A	0.0	0.0	0.0	0.0	0.0	0.0	0.0	0.0	0.0	0.0	0.0	0.0	0.0	0.0	0.0		
	全体	0.2	1.8	0.1	-	0.0	-	0.3	1.3	0.0	0.0	0.0	0.2	0.0	-	0.5	0.0	0.0	0.8	1.6	1.2	0.0	0.0	1.3	0.0	0.0	0.9	0.0	1.4	0.0	0.0	0.0	0.0	0.0	0.0	0.0	0.0	0.0	0.0	0.0	0.0	0.0	0.0	0.0	0.0		

		参加病院全症例	HITO病院	あさぎり病院	おびろ呼吸器科内科	ひたちなか総合病院	ホウエツ病院	浦添総合病院	金光病院	金沢文庫病院	恵寿総合病院	光晴会病院	光生病院	広島共立病院	佐藤病院	埼玉協同病院	札幌厚生病院	市立秋田総合病院	市立川西病院	汐田総合病院	宗像水光会総合病院	織田病院	新葛飾病院	新小倉病院	真星病院	人吉医療センター	星総合病院	西岡病院	総合守谷第一病院	筑後市立病院	調布東山病院	植心会病院	嶋田病院	東名厚木病院	同愛記念病院	那珂川病院	那覇市立病院	南多摩病院	南部病院	宝塚第一病院	名古屋記念病院	練馬総合病院
年代別症例数(人)	0歳代	2793	0	75	-	109	-	16	0	0	36	0	0	101	-	151	105	284	86	1	28	7	0	0	2	97	343	0	134	6	0	4	0	-	156	0	426	81	0	130	400	15
	10歳代	902	9	10	-	24	-	55	0	2	11	10	28	18	-	25	74	52	17	5	35	10	1	9	1	36	87	5	21	22	4	12	10	-	55	4	89	28	9	34	76	14
	20歳代	1215	11	59	-	20	-	46	4	9	52	14	16	24	-	63	60	87	40	8	36	23	6	9	2	36	65	3	62	9	21	15	11	-	105	3	117	27	18	4	61	69
	30歳代	1981	21	134	-	39	-	93	4	7	103	32	20	22	-	145	136	94	33	7	43	24	11	10	2	72	91	5	107	34	11	44	19	-	154	15	178	41	19	9	94	108
	40歳代	2559	31	85	-	101	-	177	6	26	62	47	28	45	-	149	229	120	67	28	56	34	24	29	9	76	129	6	58	45	25	85	28	-	156	22	216	66	31	20	157	106
	50歳代	3446	54	66	-	123	-	246	19	21	106	90	36	53	-	185	313	189	69	44	98	61	45	64	14	114	222	9	59	64	28	107	55	-	192	37	262	81	39	27	150	126
	60歳代	7606	121	165	-	290	-	423	35	71	340	239	75	143	-	315	736	420	154	95	224	130	108	147	33	300	475	10	157	159	67	244	108	-	406	61	457	165	89	69	306	239
	70歳代	9960	154	220	-	471	-	503	69	133	375	301	70	221	-	578	735	431	365	153	314	154	189	196	112	364	457	37	201	230	98	270	169	-	538	95	488	295	112	127	429	306
	80歳代	9390	239	152	-	291	-	469	118	173	395	265	111	217	-	357	417	369	283	128	333	239	240	212	103	383	455	100	149	263	137	238	217	-	364	148	466	312	101	212	365	369
	90歳代	2753	81	16	-	41	-	109	44	84	99	64	76	71	-	103	43	86	77	44	131	96	61	41	36	101	91	40	48	96	52	62	110	-	92	55	152	99	25	92	88	147
	100歳以上	95	4	0	-	1	-	8	3	3	5	0	5	5	-	0	1	2	1	0	4	3	0	0	1	0	3	6	1	3	0	2	4	-	2	2	5	6	4	4	1	6
	全体	42700	725	962	-	1510	-	2145	302	529	1584	1062	465	920	-	2071	2849	2114	1192	513	1300	781	685	717	315	1579	2418	221	997	931	443	1083	731	-	2220	442	2886	1201	447	728	2127	1505

年代別褥瘡の発生率(%)



年代別症例数(人)

