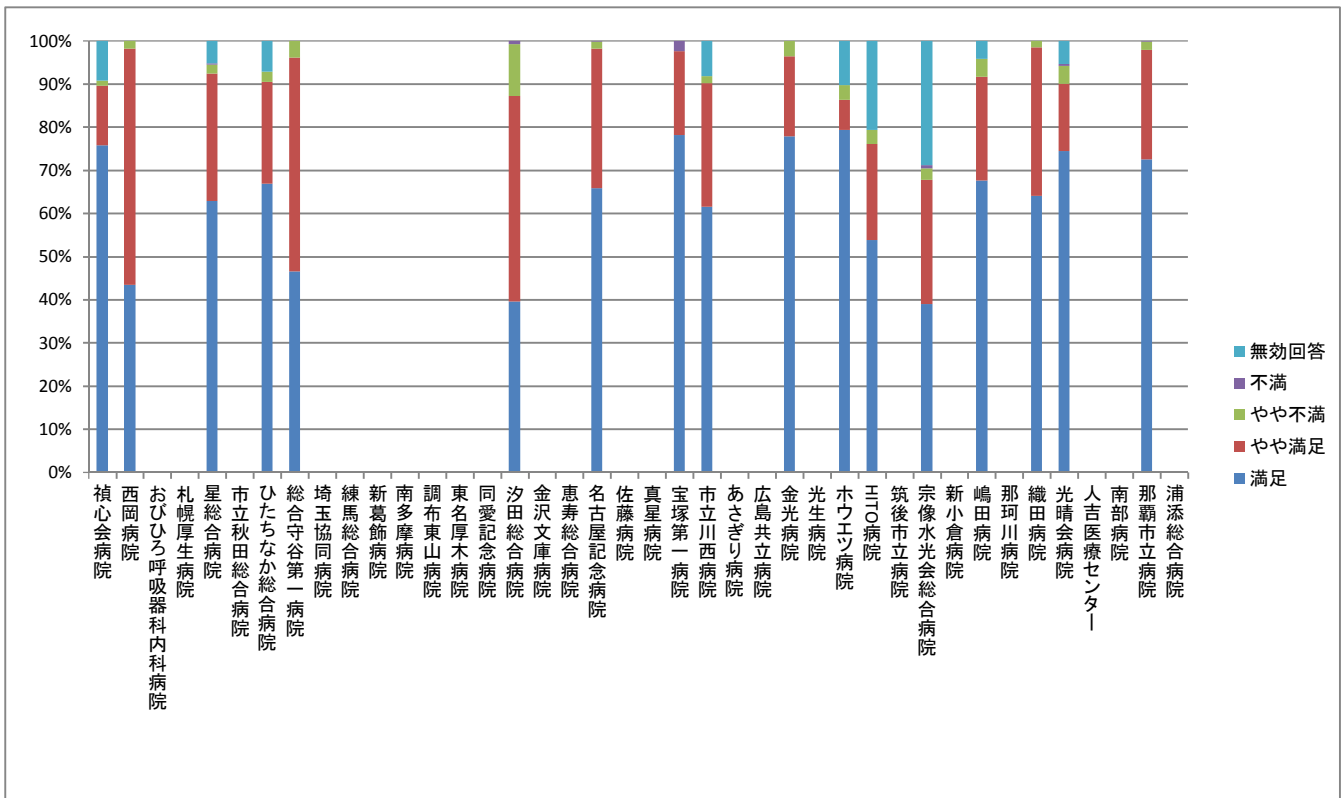


医療の質評価公表事業 患者満足度調査集計表(平成28年度第1期)

1. 今回の入院は全体的に満足のいくものでしたか？

No.	病院名	客体数	回答数	回答率	満足	やや満足	やや不満	不満	無効回答					
1	禎心会病院	310	173	55.8%	131	75.7%	24	13.9%	2	1.2%	0	0.0%	16	9.2%
2	西岡病院	91	53	58.2%	23	43.4%	29	54.7%	1	1.9%	0	0.0%	0	0.0%
3	おびひろ呼吸器科内科病院	-	-	-	-	-	-	-	-	-	-	-	-	-
4	札幌厚生病院	-	-	-	-	-	-	-	-	-	-	-	-	-
5	星総合病院	678	288	42.5%	181	62.8%	85	29.5%	6	2.1%	1	0.3%	15	5.2%
6	市立秋田総合病院	-	-	-	-	-	-	-	-	-	-	-	-	-
7	ひたちなか総合病院	357	292	81.8%	195	66.8%	69	23.6%	7	2.4%	0	0.0%	21	7.2%
8	総合守谷第一病院	101	101	100.0%	47	46.5%	50	49.5%	4	4.0%	0	0.0%	0	0.0%
9	埼玉協同病院	-	-	-	-	-	-	-	-	-	-	-	-	-
10	練馬総合病院	-	-	-	-	-	-	-	-	-	-	-	-	-
11	新葛飾病院	-	-	-	-	-	-	-	-	-	-	-	-	-
12	南多摩病院	-	-	-	-	-	-	-	-	-	-	-	-	-
13	調布東山病院	-	-	-	-	-	-	-	-	-	-	-	-	-
14	東名厚木病院	-	-	-	-	-	-	-	-	-	-	-	-	-
15	同愛記念病院	-	-	-	-	-	-	-	-	-	-	-	-	-
16	汐田総合病院	232	124	53.4%	49	39.5%	59	47.6%	15	12.1%	1	0.8%	0	0.0%
17	金沢文庫病院	-	-	-	-	-	-	-	-	-	-	-	-	-
18	恵寿総合病院	-	-	-	-	-	-	-	-	-	-	-	-	-
19	名古屋記念病院	683	371	54.3%	244	65.8%	120	32.3%	6	1.6%	1	0.3%	0	0.0%
20	佐藤病院	-	-	-	-	-	-	-	-	-	-	-	-	-
21	真星病院	-	-	-	-	-	-	-	-	-	-	-	-	-
22	宝塚第一病院	86	41	47.7%	32	78.0%	8	19.5%	0	0.0%	1	2.4%	0	0.0%
23	市立川西病院	258	122	47.3%	75	61.5%	35	28.7%	2	1.6%	0	0.0%	10	8.2%
24	あさぎり病院	-	-	-	-	-	-	-	-	-	-	-	-	-
25	広島共立病院	-	-	-	-	-	-	-	-	-	-	-	-	-
26	金光病院	30	27	90.0%	21	77.8%	5	18.5%	1	3.7%	0	0.0%	0	0.0%
27	光生病院	-	-	-	-	-	-	-	-	-	-	-	-	-
28	ホウエツ病院	48	29	60.4%	23	79.3%	2	6.9%	1	3.4%	0	0.0%	3	10.3%
29	HITO病院	244	121	49.6%	65	53.7%	27	22.3%	4	3.3%	0	0.0%	25	20.7%
30	筑後市立病院	-	-	-	-	-	-	-	-	-	-	-	-	-
31	宗像水光会総合病院	218	118	54.1%	46	39.0%	34	28.8%	3	2.5%	1	0.8%	34	28.8%
32	新小倉病院	-	-	-	-	-	-	-	-	-	-	-	-	-
33	嶋田病院	190	142	74.7%	96	67.6%	34	23.9%	6	4.2%	0	0.0%	6	4.2%
34	那珂川病院	-	-	-	-	-	-	-	-	-	-	-	-	-
35	織田病院	149	64	43.0%	41	64.1%	22	34.4%	1	1.6%	0	0.0%	0	0.0%
36	光晴会病院	246	239	97.2%	178	74.5%	37	15.5%	10	4.2%	1	0.4%	13	5.4%
37	人吉医療センター	-	-	-	-	-	-	-	-	-	-	-	-	-
38	南部病院	-	-	-	-	-	-	-	-	-	-	-	-	-
39	那覇市立病院	805	714	88.7%	518	72.5%	181	25.4%	13	1.8%	2	0.3%	0	0.0%
40	浦添総合病院	-	-	-	-	-	-	-	-	-	-	-	-	-
	合計	4726	3019	63.9%	1965	65.1%	821	27.2%	82	2.7%	8	0.3%	143	4.7%



※ 平成28年9月、10月のうち1ヶ月間を調査期間とした

※ 原則4段階評価の回答としたが、5段階評価で調査を実施した施設については、「普通」を4段階評価で実施した病院の「やや満足」「やや不満」の割合に基づき振り分けを行った。