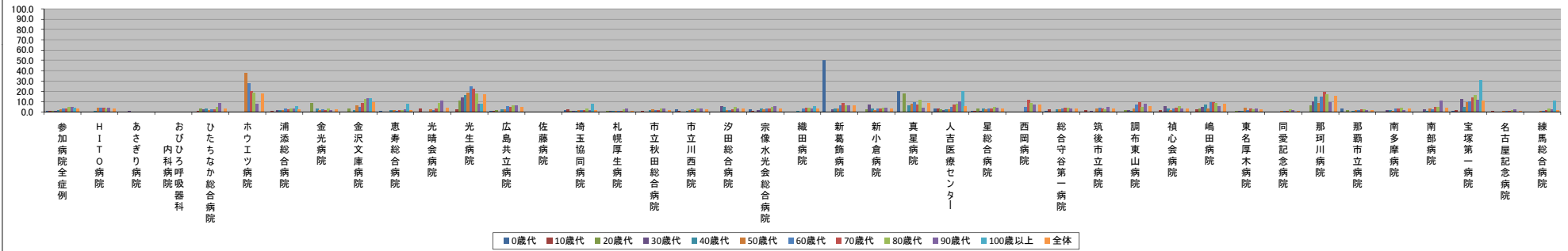


■他の病院・診療所の病棟からの転院率【年間】

～(イ)フソ表記は、H29/06/27時点でデータ未提出の病院です。

	参加病院全症例	H I T O 病院	あさぎり病院	おびひろ呼吸器科内科	ひたちなか総合病院	ホウエツツ病院	浦添総合病院	金光病院	金沢文庫病院	恵寿総合病院	光晴会病院	光生病院	広島共立病院	佐藤病院	埼玉協同病院	札幌厚生病院	市立秋田総合病院	市立川西病院	汐田総合病院	宗像水光会総合病院	織田病院	新葛飾病院	新小倉病院	真星病院	人吉医療センター	星総合病院	西岡病院	総合守谷第一病院	筑後市立病院	調布東山病院	植心会病院	嶋田病院	東名厚木病院	同愛記念病院	那珂川病院	那覇市立病院	南多摩病院	南部病院	宝塚第一病院	名古屋記念病院	練馬総合病院	
年代別他病院からの転院率(%)	0歳代	1.2	N/A	0.0	-	0.0	N/A	0.0	N/A	0.6	0.0	0.0	1.0	-	1.6	0.2	0.1	2.1	0.0	2.5	0.0	50.0	N/A	20.0	3.3	0.8	N/A	0.8	0.0	N/A	0.0	0.0	0.0	0.3	N/A	3.2	0.3	N/A	1.2	0.0	0.0	
	10歳代	0.9	0.0	0.0	-	0.8	0.0	1.2	0.0	0.0	2.9	2.3	1.2	-	2.4	0.4	0.6	1.0	0.0	0.9	0.0	0.0	0.0	0.0	3.2	1.2	0.0	2.3	2.0	0.0	1.7	2.5	0.0	0.0	0.0	0.0	0.0	0.0	1.8	0.6	0.0	
	20歳代	0.9	0.0	0.0	-	3.0	0.0	0.0	8.3	3.0	0.0	11.3	1.5	-	0.7	0.8	0.3	0.0	0.0	0.0	0.0	2.2	18.2	2.5	3.4	0.0	0.0	0.0	1.7	0.0	3.6	1.2	0.0	6.7	1.6	0.0	0.0	0.0	0.4	0.0		
	30歳代	1.1	0.0	0.8	-	2.4	0.0	1.6	0.0	0.3	0.0	13.8	0.0	-	0.7	0.6	0.5	0.0	5.3	1.7	0.0	2.2	7.1	0.0	1.9	1.1	0.0	0.4	1.0	1.9	5.5	4.8	0.9	0.2	10.3	0.4	1.4	2.6	12.2	0.5	0.0	
	40歳代	1.6	0.8	0.0	-	2.9	0.0	1.3	3.2	1.4	1.5	0.0	16.5	2.2	-	0.7	0.6	1.9	1.2	4.7	3.7	0.7	2.9	3.0	6.1	2.4	3.1	0.0	2.7	0.5	1.0	2.9	7.3	1.1	0.3	14.5	0.6	1.8	0.9	4.8	0.0	0.0
	50歳代	2.2	3.8	0.4	-	1.5	37.5	1.3	1.7	6.0	1.7	2.7	18.9	2.6	-	1.9	0.6	2.5	1.3	1.3	2.4	0.4	3.5	1.8	8.0	2.6	2.5	0.0	2.7	3.4	2.8	2.0	3.2	4.2	0.8	8.7	2.0	1.0	3.3	9.5	0.8	1.0
	60歳代	2.9	3.8	0.0	-	2.7	27.6	3.1	2.2	5.1	1.2	1.3	24.7	5.7	-	1.5	0.8	2.0	2.3	1.7	3.1	2.9	6.1	3.3	9.2	5.0	3.4	4.8	3.7	4.0	6.9	2.8	9.8	1.3	0.8	14.6	1.7	2.8	2.6	10.3	1.2	0.8
	70歳代	3.5	3.9	0.2	-	2.3	20.4	2.4	1.4	8.9	1.5	3.0	22.3	4.5	-	1.7	1.0	2.0	1.8	2.5	3.6	4.1	8.8	3.3	7.2	6.8	3.6	12.1	4.0	2.8	9.8	4.0	9.5	3.4	1.1	19.3	2.4	3.5	4.9	13.6	1.2	1.6
	80歳代	5.0	3.3	0.4	-	5.2	18.4	3.2	3.0	12.2	2.0	8.3	18.2	6.6	-	3.4	2.4	3.5	3.1	4.7	5.0	4.1	6.2	4.4	11.4	7.5	4.6	8.8	4.0	2.7	4.6	5.4	8.3	2.6	2.3	17.4	2.3	4.4	4.8	16.4	1.8	3.2
	90歳代	5.0	4.0	0.0	-	8.2	7.7	3.2	1.8	13.1	2.3	10.8	8.1	6.2	-	2.0	2.9	3.1	3.6	3.2	5.5	3.3	6.4	4.0	4.3	10.3	4.1	7.1	3.6	4.8	7.9	3.7	5.5	2.9	1.4	9.2	1.8	1.9	10.8	1.2	2.5	2.5
	100歳以上	3.8	0.0	N/A	-	0.0	0.0	5.9	0.0	13.0	7.7	0.0	7.7	0.0	-	7.7	0.0	0.0	0.0	0.0	5.6	0.0	0.0	0.0	20.0	0.0	0.0	0.0	0.0	0.0	0.0	0.0	0.0	0.0	0.0	0.0	0.0	30.8	0.0	0.0	11.1	
	全体	3.2	3.3	0.3	-	2.9	17.7	2.3	2.2	9.4	1.5	4.0	17.0	4.5	-	1.8	1.0	1.9	2.2	3.0	3.7	3.0	6.3	3.6	8.8	5.7	3.1	7.4	2.6	3.0	5.9	3.6	7.8	2.4	1.0	15.2	2.0	2.8	4.1	11.0	1.0	1.6
年代別症例数(人)	0歳代	10326	0	262	-	395	0	72	0	0	181	1	1	310	-	501	415	998	336	1	120	40	2	0	5	369	978	0	376	46	0	16	1	2	668	0	2142	315	0	418	1311	44
	10歳代	3567	31	30	-	122	1	245	11	9	51	34	86	83	-	124	283	171	99	17	115	71	9	25	5	93	245	13	86	98	14	59	40	56	252	7	373	98	24	112	321	54
	20歳代	4855	56	208	-	101	1	256	12	33	201	66	71	68	-	282	266	332	117	29	137	90	39	45	11	162	174	23	247	65	59	73	56	85	366	15	441	96	48	20	261	243
	30歳代	7674	74	503	-	165	2	372	13	27	368	107	65	84	-	576	490	430	153	38	172	96	46	42	17	259	275	14	447	89	53	127	63	113	571	39	740	138	77	41	372	406
	40歳代	10065	124	298	-	375	3	712	31	74	298	199	103	181	-	596	887	473	242	106	217	139	104	135	33	288	387	20	261	192	102	306	109	279	625	62	792	222	111	84	602	413
	50歳代	13876	209	224	-	466	8	1025	58	83	417	401	132	232	-	722	1261	720	308	152	371	245	170	223	50	497	667	34	225	263	142	441	186	356	749	115	1009	303	153	105	635	517
	60歳代	30029	475	603	-	1196	29	1688	135	312	1293	1040	287	589	-	1359	2803	1474	696	344	902	512	425	583	152	1141	1307	83	622	669	248	913	482	669	1557	247	1849	648	341	271	1211	884
	70歳代	39038	634	901	-	1751	49	1903	281	585	1499	1107	296	792	-	2152	2927	1685	1392	589	1231	603	759	779	374	1303	1383	140	793	981	396	1022	655	771	2032	388	1889	1110	432	521	1731	1202
	80歳代	36567	912	535	-	1068	114	1745	403	714	1561	1016	505	818	-	1410	1599	1475	1213	493	1334	937	888	885	437	1515	1279	353	648	1071	526	780	869	583	1331	586	1848	1212	421	780	1377	1326
	90歳代	10683	326	65	-	196	52	437	167	289	399	231	271	291	-	357	170	357	303	155	457	398	250	226	141	388	243	184	192	396	178	245	399	137	293	240	560	367	130	355	364	474
	100歳以上	423	11	0	-	8	1	17	7	23	13	2	26	18	-	13	1	8	6	8	16	18	5	3	4	5	11	17	13	10	4	8	16	9	11	8	25	26	10	13	11	18
	全体	167103	2852	3539	-	5843	260	8472	1118	2149	6251	4204	1843	3476	-	8092	11102	8123	4855	1932	5072	3149	2697	2948	1229	6020	6949	861	3910	3890	1722	3990	2876	3060	8455	1707	11668	4535	1747	2720	8196	5581

年代別他病院からの転院率(%)



年代別症例数(人)

