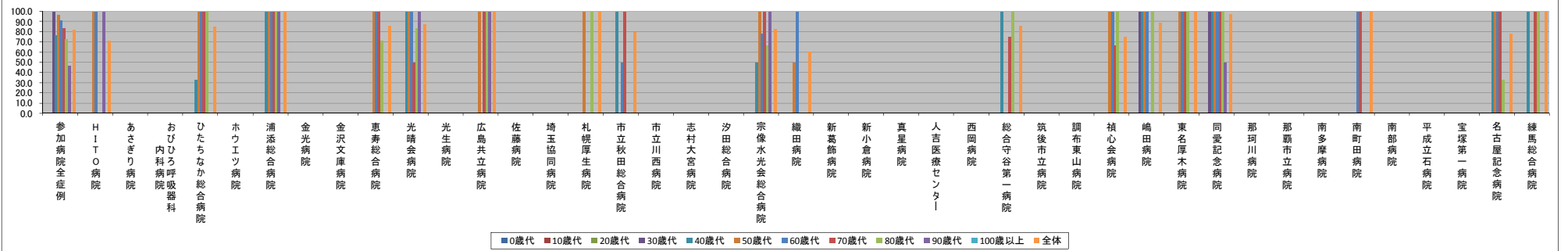


～(ハイフン)表記は、H30/06/06時点でデータ未提出の病院です。

	参加病院全症例	HITO病院	あさぎり病院	おびひろ呼吸器科内科	ひたちなか総合病院	ホウエイツ病院	浦添総合病院	金光病院	金沢文庫病院	恵寿総合病院	光晴会病院	光生病院	広島共立病院	佐藤病院	埼玉協同病院	札幌厚生病院	市立秋田総合病院	市立川西病院	志村大宮病院	汐田総合病院	宗像水光会総合病院	織田病院	新葛飾病院	新小倉病院	真星病院	人吉医療センター	西岡病院	総合守谷第一病院	筑後市立病院	調布東山病院	槻心会病院	嶋田病院	東名厚木病院	同愛記念病院	那珂川病院	那覇市立病院	南多摩病院	南町田病院	南部病院	平成立石病院	宝塚第一病院	名古屋記念病院	緑馬総合病院											
年代別実施率(%)	0歳代	N/A	N/A	N/A	N/A	N/A	-	N/A	N/A	N/A	N/A	-	N/A	-	N/A	N/A	N/A	N/A	N/A	-	N/A	N/A	-	N/A	N/A	-	N/A	N/A	N/A	N/A	N/A	N/A	N/A	N/A	-	-	N/A	N/A	N/A	N/A	N/A	N/A	N/A	N/A	N/A	N/A	N/A	N/A	N/A					
10歳代	N/A	N/A	N/A	N/A	N/A	N/A	-	N/A	N/A	N/A	N/A	-	N/A	-	N/A	N/A	N/A	N/A	N/A	-	N/A	N/A	-	N/A	N/A	-	N/A	N/A	N/A	N/A	N/A	N/A	N/A	N/A	N/A	-	-	N/A	N/A	N/A	N/A	N/A	N/A	N/A	N/A	N/A	N/A	N/A	N/A	N/A	N/A			
20歳代	N/A	N/A	N/A	N/A	N/A	N/A	-	N/A	N/A	N/A	N/A	-	N/A	-	N/A	N/A	N/A	N/A	N/A	-	N/A	N/A	-	N/A	N/A	-	N/A	N/A	N/A	N/A	N/A	N/A	N/A	N/A	N/A	-	-	N/A	N/A	N/A	N/A	N/A	N/A	N/A	N/A	N/A	N/A	N/A	N/A	N/A	N/A	N/A		
30歳代	100.0	N/A	N/A	N/A	N/A	N/A	-	N/A	N/A	N/A	N/A	-	N/A	-	N/A	N/A	N/A	N/A	N/A	-	N/A	N/A	-	N/A	N/A	-	N/A	N/A	N/A	N/A	100.0	N/A	100.0	N/A	100.0	N/A	-	-	N/A	N/A	N/A	N/A	N/A	N/A	N/A	N/A	N/A	N/A	N/A	N/A	N/A	N/A	N/A	N/A
40歳代	76.5	0.0	N/A	N/A	33.3	-	100.0	N/A	N/A	N/A	100.0	-	N/A	-	N/A	N/A	100.0	N/A	N/A	-	50.0	N/A	-	N/A	N/A	-	100.0	N/A	N/A	N/A	100.0	N/A	100.0	N/A	-	-	N/A	N/A	N/A	N/A	N/A	N/A	N/A	N/A	N/A	100.0	100.0	N/A	N/A	N/A	N/A			
50歳代	96.4	100.0	N/A	N/A	100.0	-	100.0	N/A	N/A	100.0	100.0	-	100.0	-	N/A	100.0	N/A	N/A	-	100.0	50.0	-	N/A	N/A	-	100.0	N/A	N/A	N/A	100.0	100.0	100.0	100.0	100.0	N/A	-	-	N/A	N/A	N/A	N/A	N/A	N/A	100.0	100.0	N/A	N/A	N/A	N/A	N/A				
60歳代	90.9	100.0	N/A	N/A	100.0	-	100.0	N/A	N/A	100.0	100.0	-	N/A	-	0.0	N/A	50.0	N/A	N/A	-	77.8	100.0	-	N/A	N/A	-	N/A	N/A	N/A	100.0	100.0	100.0	100.0	100.0	N/A	-	-	N/A	N/A	N/A	N/A	N/A	N/A	100.0	100.0	N/A	N/A	N/A	N/A	N/A				
70歳代	83.6	0.0	N/A	N/A	100.0	-	100.0	N/A	N/A	100.0	50.0	-	100.0	-	0.0	N/A	100.0	0.0	N/A	-	100.0	0.0	-	0.0	0.0	-	75.0	0.0	N/A	66.7	N/A	100.0	100.0	100.0	N/A	-	-	100.0	N/A	N/A	N/A	N/A	100.0	100.0	N/A	N/A	N/A	N/A	N/A	N/A				
80歳代	72.7	N/A	N/A	N/A	100.0	-	100.0	N/A	N/A	71.4	83.3	-	100.0	-	0.0	100.0	0.0	N/A	N/A	-	66.7	N/A	-	0.0	N/A	-	100.0	N/A	N/A	100.0	100.0	100.0	100.0	0.0	-	-	N/A	N/A	N/A	0.0	33.3	100.0	N/A	N/A	N/A	N/A	N/A	N/A						
90歳代	46.7	100.0	N/A	N/A	0.0	-	100.0	N/A	N/A	N/A	100.0	-	100.0	-	0.0	N/A	N/A	0.0	N/A	-	100.0	N/A	-	N/A	N/A	-	N/A	0.0	N/A	0.0	0.0	N/A	50.0	N/A	-	-	N/A	N/A	N/A	N/A	N/A	N/A	N/A	N/A	N/A	N/A	N/A	N/A	N/A	N/A	N/A			
100歳以上	N/A	N/A	N/A	N/A	N/A	-	N/A	N/A	N/A	N/A	N/A	-	N/A	-	N/A	N/A	N/A	N/A	N/A	-	N/A	N/A	-	N/A	N/A	-	N/A	N/A	N/A	N/A	N/A	N/A	N/A	N/A	N/A	-	-	N/A	N/A	N/A	N/A	N/A	N/A	N/A	N/A	N/A	N/A	N/A	N/A	N/A	N/A	N/A		
全体	82.1	71.4	0.0	0.0	85.0	-	100.0	N/A	N/A	N/A	85.7	87.5	-	100.0	-	0.0	100.0	80.0	0.0	N/A	82.6	60.0	-	0.0	0.0	-	85.7	0.0	N/A	75.0	88.9	100.0	97.4	0.0	-	-	100.0	N/A	N/A	N/A	0.0	77.8	77.8	100.0	100.0	N/A	N/A	N/A	N/A	N/A	N/A			

年代別症例数(人)	0歳代	10歳代	20歳代	30歳代	40歳代	50歳代	60歳代	70歳代	80歳代	90歳代	100歳以上	全体
参加病院全症例	0	0	0	0	0	0	0	0	0	0	0	0
HITO病院	0	0	0	0	0	0	0	0	0	0	0	0
あさぎり病院	0	0	0	0	0	0	0	0	0	0	0	0
おびひろ呼吸器科内科	0	0	0	0	0	0	0	0	0	0	0	0
ひたちなか総合病院	0	0	0	0	0	0	0	0	0	0	0	0
ホウエイツ病院	0	0	0	0	0	0	0	0	0	0	0	0
浦添総合病院	0	0	0	0	0	0	0	0	0	0	0	0
金光病院	0	0	0	0	0	0	0	0	0	0	0	0
金沢文庫病院	0	0	0	0	0	0	0	0	0	0	0	0
恵寿総合病院	0	0	0	0	0	0	0	0	0	0	0	0
光晴会病院	0	0	0	0	0	0	0	0	0	0	0	0
光生病院	0	0	0	0	0	0	0	0	0	0	0	0
広島共立病院	0	0	0	0	0	0	0	0	0	0	0	0
佐藤病院	0	0	0	0	0	0	0	0	0	0	0	0
埼玉協同病院	0	0	0	0	0	0	0	0	0	0	0	0
札幌厚生病院	0	0	0	0	0	0	0	0	0	0	0	0
市立秋田総合病院	0	0	0	0	0	0	0	0	0	0	0	0
市立川西病院	0	0	0	0	0	0	0	0	0	0	0	0
志村大宮病院	0	0	0	0	0	0	0	0	0	0	0	0
汐田総合病院	0	0	0	0	0	0	0	0	0	0	0	0
宗像水光会総合病院	0	0	0	0	0	0	0	0	0	0	0	0
織田病院	0	0	0	0	0	0	0	0	0	0	0	0
新葛飾病院	0	0	0	0	0	0	0	0	0	0	0	0
新小倉病院	0	0	0	0	0	0	0	0	0	0	0	0
真星病院	0	0	0	0	0	0	0	0	0	0	0	0
人吉医療センター	0	0	0	0	0	0	0	0	0	0	0	0
西岡病院	0	0	0	0	0	0	0	0	0	0	0	0
総合守谷第一病院	0	0	0	0	0	0	0	0	0	0	0	0
筑後市立病院	0	0	0	0	0	0	0	0	0	0	0	0
調布東山病院	0	0	0	0	0	0	0	0	0	0	0	0
槻心会病院	0	0	0	0	0	0	0	0	0	0	0	0
嶋田病院	0	0	0	0	0	0	0	0	0	0	0	0
東名厚木病院	0	0	0	0	0	0	0	0	0	0	0	0
同愛記念病院	0	0	0	0	0	0	0	0	0	0	0	0
那珂川病院	0	0	0	0	0	0	0	0	0	0	0	0
那覇市立病院	0	0	0	0	0	0	0	0	0	0	0	0
南多摩病院	0	0	0	0	0	0	0	0	0	0	0	0
南町田病院	0	0	0	0	0	0	0	0	0	0	0	0
南部病院	0	0	0	0	0	0	0	0	0	0	0	0
平成立石病院	0	0	0	0	0	0	0	0	0	0	0	0
宝塚第一病院	0	0	0	0	0	0	0	0	0	0	0	0
名古屋記念病院	0	0	0	0	0	0	0	0	0	0	0	0
緑馬総合病院	0	0	0	0	0	0	0	0	0	0	0	0

年代別実施率(%)



年代別症例数(人)

