

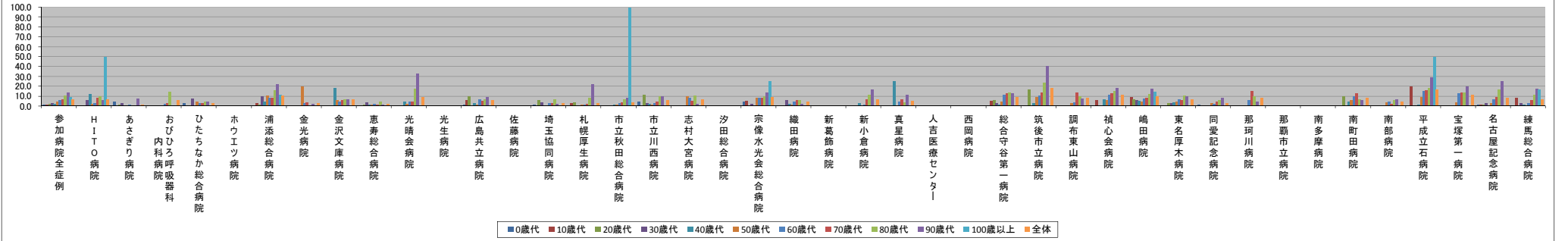
■ 他の病院・診療所の病棟への転院率【第4四半期】

（ハイフン）表記は、H30/06/06時点でデータ未提出の病院です。

		参加病院全症例	H I T O 病院	あさざり病院	おびひろ呼吸器科内科	ひたちなか総合病院	ホウエツ病院	浦添総合病院	金光病院	金沢文庫病院	恵寿総合病院	光晴会病院	光生病院	広島共立病院	佐藤病院	埼玉協同病院	札幌厚生病院	市立秋田総合病院	市立川西病院	志村大宮病院	汐田総合病院	宗像水光会総合病院	織田病院	新葛飾病院	新小倉病院	真星病院	人吉医療センター	西岡病院	総合守谷第一病院	筑後市立病院	調布東山病院	榎心会病院	嶋田病院	東名厚木病院	同愛記念病院	那珂川病院	那覇市立病院	南多摩病院	南町田病院	南部病院	平成立石病院	宝塚第一病院	名古屋記念病院	練馬総合病院
年代別他病院への転院率(%)	0歳代	1.6	N/A	4.5	N/A	3.3	-	0.0	N/A	N/A	0.0	N/A	-	1.6	-	1.7	0.0	0.9	4.8	N/A	-	4.2	0.0	-	N/A	0.0	-	0.0	0.0	N/A	0.0	N/A	N/A	1.5	N/A	-	-	N/A	0.0	N/A	0.0	0.0	1.4	0.0
	10歳代	1.9	0.0	0.0	N/A	0.0	-	2.9	N/A	0.0	0.0	0.0	-	6.3	-	0.0	3.1	0.0	0.0	N/A	-	5.3	0.0	-	0.0	0.0	-	5.0	0.0	0.0	5.9	9.1	0.0	0.0	0.0	-	-	0.0	0.0	20.0	0.0	1.6	8.3	
	20歳代	2.3	0.0	1.8	N/A	0.0	-	1.8	0.0	0.0	1.8	0.0	-	10.0	-	5.4	3.4	0.0	11.1	0.0	-	0.0	0.0	-	0.0	0.0	-	5.8	16.7	0.0	0.0	7.1	3.1	0.0	0.0	-	-	9.5	0.0	0.0	0.0	1.5	0.0	
	30歳代	2.8	5.6	2.7	N/A	7.4	-	9.8	0.0	0.0	3.8	0.0	-	0.0	-	3.4	0.0	0.9	3.2	0.0	-	2.4	5.9	-	0.0	0.0	-	3.2	0.0	0.0	0.0	6.3	2.6	0.0	0.0	-	-	0.0	0.0	0.0	0.0	2.7	3.3	
	40歳代	2.4	12.1	0.0	0.0	0.0	-	4.4	0.0	18.2	1.8	4.0	-	2.7	-	0.8	0.0	1.5	2.2	0.0	-	0.0	2.3	-	3.2	25.0	-	1.6	3.0	0.0	6.8	5.0	3.4	0.6	0.0	-	-	4.1	0.0	1.6	0.0	0.8	1.1	
	50歳代	4.0	2.2	0.0	0.0	3.9	-	10.5	20.0	5.9	1.0	2.0	-	1.6	-	0.0	1.1	1.3	1.7	10.0	-	8.0	1.8	-	0.0	0.0	-	4.0	9.2	2.9	6.2	4.7	4.2	2.6	0.0	-	-	6.3	3.7	9.0	3.7	2.8	0.9	
	60歳代	5.5	2.6	1.0	2.3	2.6	-	8.6	2.9	4.7	2.2	4.8	-	1.4	-	3.0	1.2	3.1	2.7	9.3	-	3.1	4.0	-	1.7	4.4	-	11.5	10.5	3.4	10.8	7.8	6.9	2.2	5.4	-	-	9.4	4.5	14.9	12.3	7.1	2.6	
	70歳代	6.7	7.9	0.0	3.3	2.5	-	8.6	3.6	6.1	1.1	4.8	-	5.0	-	3.3	2.1	3.6	4.1	4.9	-	8.4	5.8	-	7.0	6.8	-	12.4	13.5	13.8	13.0	8.0	6.2	4.5	14.9	-	-	12.7	2.0	16.0	13.8	9.1	6.0	
	80歳代	10.5	9.3	0.0	14.3	4.5	-	16.1	0.9	7.3	3.9	17.4	-	7.1	-	6.7	8.6	6.9	9.3	10.6	-	10.2	5.5	-	11.0	3.4	-	14.2	23.4	9.4	15.2	11.8	10.7	5.8	9.5	-	-	7.3	6.3	18.2	14.0	16.6	11.6	
	90歳代	13.5	6.3	7.7	0.0	4.2	-	22.1	2.1	6.8	1.7	32.8	-	9.1	-	2.0	22.2	8.0	9.6	2.3	-	14.1	2.1	-	16.7	11.4	-	13.2	40.7	7.8	18.2	17.2	9.3	8.1	4.4	-	-	6.1	6.5	28.9	20.0	24.6	17.6	
	100歳以上	9.1	50.0	N/A	N/A	0.0	-	11.1	0.0	0.0	0.0	0.0	-	0.0	-	N/A	N/A	100.0	0.0	0.0	-	25.0	0.0	-	N/A	0.0	-	0.0	0.0	N/A	0.0	14.3	0.0	0.0	0.0	-	-	0.0	0.0	50.0	0.0	0.0	16.7	
全体	7.0	7.0	1.2	5.6	3.0	-	10.7	2.6	6.4	2.3	9.1	-	5.4	-	3.3	2.9	3.5	5.5	7.2	-	8.8	4.1	-	7.0	5.3	-	9.0	18.0	8.1	11.6	10.1	6.7	3.3	8.2	-	-	8.3	3.9	16.2	11.3	8.5	6.9		

年代別症例数(人)		参加病院全症例	H I T O 病院	あさざり病院	おびひろ呼吸器科内科	ひたちなか総合病院	ホウエツ病院	浦添総合病院	金光病院	金沢文庫病院	恵寿総合病院	光晴会病院	光生病院	広島共立病院	佐藤病院	埼玉協同病院	札幌厚生病院	市立秋田総合病院	市立川西病院	志村大宮病院	汐田総合病院	宗像水光会総合病院	織田病院	新葛飾病院	新小倉病院	真星病院	人吉医療センター	西岡病院	総合守谷第一病院	筑後市立病院	調布東山病院	榎心会病院	嶋田病院	東名厚木病院	同愛記念病院	那珂川病院	那覇市立病院	南多摩病院	南町田病院	南部病院	平成立石病院	宝塚第一病院	名古屋記念病院	練馬総合病院
0歳代	1287	0	67	0	60	-	12	0	0	37	0	-	62	-	120	29	218	62	0	-	24	7	-	0	4	-	-	63	13	0	2	0	0	135	0	-	-	0	1	0	77	287	7	
10歳代	535	3	9	0	38	-	34	0	7	3	3	-	16	-	28	22	46	11	0	-	18	14	-	3	1	-	-	20	14	2	17	11	28	72	2	-	-	8	1	5	12	64	12	
20歳代	833	9	57	0	21	-	57	2	11	55	9	-	10	-	56	29	52	18	1	-	18	17	-	7	1	-	-	52	6	9	29	14	32	108	1	-	-	21	6	13	6	66	42	
30歳代	1340	18	148	0	27	-	92	1	8	78	25	-	22	-	118	37	109	31	1	-	41	17	-	9	4	-	-	93	17	9	28	16	38	126	8	-	-	13	11	21	11	73	90	
40歳代	1874	33	44	2	69	-	206	7	11	52	50	-	37	-	125	71	131	45	4	-	46	43	-	31	4	-	-	63	33	9	73	40	116	154	7	-	-	49	29	63	20	118	89	
50歳代	2607	45	39	9	127	-	256	10	17	104	100	-	64	-	139	89	160	60	10	-	87	56	-	54	21	-	-	50	65	34	113	43	165	192	23	-	-	64	27	100	27	145	112	
60歳代	5737	115	102	43	311	-	456	34	43	277	241	-	110	-	332	164	354	187	24	-	241	126	-	172	45	-	-	122	162	59	232	115	318	361	56	-	-	127	112	181	57	267	191	
70歳代	8135	165	226	91	405	-	451	55	82	357	271	-	199	-	520	194	449	339	41	-	309	156	-	201	73	-	-	201	275	94	299	175	406	532	87	-	-	212	102	269	130	452	317	
80歳代	8048	225	106	56	289	-	477	106	179	408	241	-	212	-	329	105	393	289	94	-	333	219	-	237	118	-	-	183	321	149	237	272	300	378	148	-	-	261	112	340	215	379	337	
90歳代	2696	96	13	12	72	-	140	48	73	116	84	-	88	-	99	18	87	83	43	-	135	96	-	60	44	-	-	38	118	77	99	99	86	111	68	-	-	132	31	121	80	130	119	
100歳以上	99	2	0	0	2	-	9	2	4	3	1	-	6	-	0	0	1	3	3	-	4	7	-	0	3	-	-	0	3	0	2	1	5	1	-	-	8	2	6	5	3	6		
全体	33191	711	811	213	1421	-	2190	265	435	1490	1005	-	826	-	1866	768	2000	1128	221	-	1255	758	-	774	318	-	-	885	1027	442	1131	792	1494	2170	401	-	-	895	434	1119	640	1984	1322	

年代別他病院への転院率(%)



年代別症例数(人)

