

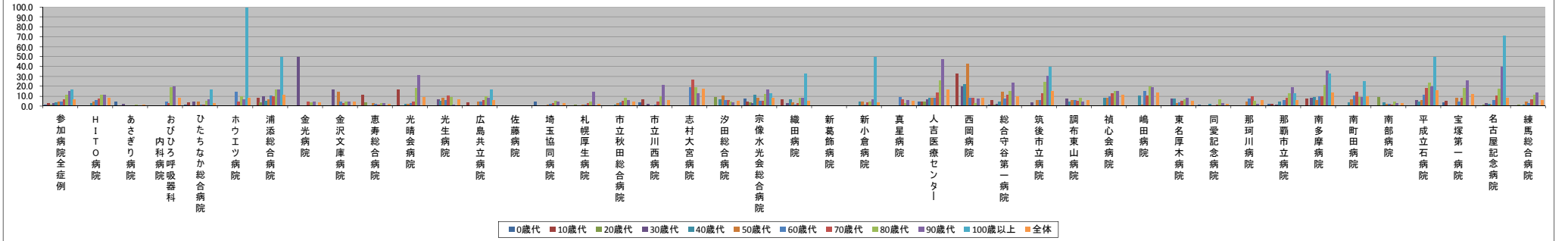
■ 他病院・診療所の病棟への転院率【第1四半期】

（ハイフン表記は、H30/03/05時点でデータ未提出の病院です）

		参加病院全症例	H I T O 病院	あさざり病院	おびひろ呼吸器科内科	ひたちなか総合病院	ホウエツ病院	浦添総合病院	金光病院	金沢文庫病院	恵寿総合病院	光晴会病院	光生病院	広島共立病院	佐藤病院	埼玉協同病院	札幌厚生病院	市立秋田総合病院	市立川西病院	志村大宮病院	汐田総合病院	宗像水光会総合病院	織田病院	新葛飾病院	新小倉病院	真星病院	人吉医療センター	西岡病院	総合守谷第一病院	筑後市立病院	調布東山病院	榎心会病院	嶋田病院	東名厚木病院	同愛記念病院	那珂川病院	那覇市立病院	南多摩病院	南町田病院	南部病院	平成立石病院	宝塚第一病院	名古屋記念病院	練馬総合病院	
年代別他病院への転院率(%)	0歳代	1.7	N/A	4.3	N/A	1.1	N/A	0.0	N/A	N/A	0.0	N/A	N/A	0.0	-	4.1	0.0	0.0	3.8	N/A	N/A	7.5	0.0	-	0.0	0.0	4.6	N/A	1.3	0.0	N/A	0.0	N/A	0.0	1.1	N/A	2.0	0.9	N/A	N/A	0.0	0.0	3.4	0.3	0.0
	10歳代	2.6	0.0	0.0	N/A	3.6	N/A	7.9	0.0	0.0	11.1	16.7	0.0	3.8	-	0.0	0.0	7.1	N/A	0.0	4.2	7.1	-	0.0	0.0	4.0	33.3	5.6	0.0	0.0	0.0	0.0	0.0	0.0	0.0	2.2	7.7	0.0	0.0	0.0	0.0	5.3	0.0	0.0	
	20歳代	1.1	0.0	0.0	0.0	0.0	N/A	3.5	0.0	0.0	3.8	0.0	0.0	0.0	-	0.0	1.6	0.0	0.0	N/A	0.1	3.4	0.0	-	0.0	0.0	4.4	0.0	1.6	0.0	0.0	0.0	0.0	0.0	0.0	0.0	0.0	0.0	0.0	9.1	0.0	0.0	1.5	1.6	
	30歳代	2.5	0.0	2.1	0.0	4.3	0.0	9.3	50.0	16.7	0.0	0.0	6.7	0.0	-	0.0	0.8	0.9	2.3	N/A	0.0	2.8	2.9	-	0.0	0.0	7.1	20.0	2.4	3.4	7.7	0.0	0.0	7.8	0.8	0.0	1.6	8.7	0.0	0.0	5.7	0.0	3.2	0.0	
	40歳代	3.5	3.1	0.0	0.0	0.0	0.0	5.1	0.0	0.0	0.0	2.3	5.0	0.0	-	0.0	0.9	1.7	0.0	0.0	6.9	11.1	7.1	-	4.3	0.0	8.8	22.2	4.2	0.0	4.3	8.2	10.5	7.6	2.3	0.0	4.1	9.1	3.6	3.4	4.5	0.0	2.0	1.8	
	50歳代	3.9	4.8	0.0	0.0	4.7	0.0	8.5	0.0	14.3	2.5	2.1	8.7	4.2	-	1.9	1.0	3.2	0.0	0.0	10.7	8.0	3.4	-	4.1	0.0	8.2	42.9	14.5	5.6	5.4	8.0	1.9	3.0	0.5	4.5	0.4	5.6	7.1	2.2	5.5	8.3	1.2	4.4	
	60歳代	4.8	8.3	0.6	4.8	1.7	14.3	10.4	0.0	4.8	2.1	2.9	5.7	4.5	-	2.3	1.4	3.7	1.6	19.2	6.3	5.0	1.7	-	1.5	9.1	8.0	8.7	7.7	5.5	5.6	9.8	15.4	3.4	0.5	7.7	6.2	9.7	10.4	2.1	11.0	4.5	5.9	3.1	
	70歳代	6.6	7.4	0.0	2.9	1.7	4.2	10.2	4.7	3.3	1.5	4.5	10.4	5.5	-	3.0	2.5	5.3	4.2	28.8	5.5	5.1	2.5	-	3.5	6.8	14.1	8.2	11.0	13.2	5.3	12.7	10.6	5.1	1.4	9.9	8.0	10.0	14.6	1.9	18.0	7.9	10.6	7.1	
	80歳代	11.7	11.0	1.4	19.1	5.3	10.2	16.4	3.6	4.5	2.8	17.8	9.2	9.3	-	5.1	4.6	8.6	10.1	18.9	3.9	12.2	7.9	-	4.2	3.3	26.3	2.9	15.1	24.3	8.0	15.3	20.0	6.9	6.6	5.1	12.4	21.5	9.1	4.8	23.5	17.9	17.2	11.5	
	90歳代	15.2	10.8	0.0	20.0	7.3	6.7	16.5	4.1	4.8	3.2	31.6	1.6	7.9	-	4.2	14.6	5.4	21.3	12.7	3.6	17.1	8.2	-	7.1	5.9	47.4	7.7	24.0	30.6	4.3	15.0	19.1	8.5	3.0	2.0	19.5	36.0	9.2	2.7	20.0	26.2	39.5	13.3	
100歳以上	16.8	0.0	N/A	N/A	16.7	100.0	50.0	0.0	0.0	0.0	N/A	0.0	16.7	-	0.0	N/A	0.0	0.0	0.0	0.0	12.5	33.3	-	50.0	0.0	0.0	0.0	N/A	40.0	0.0	N/A	0.0	0.0	0.0	N/A	12.5	33.3	25.0	N/A	50.0	0.0	71.4	0.0		
全体	7.0	8.1	1.0	8.5	2.8	8.5	10.9	3.4	4.6	2.1	8.9	6.7	5.5	-	2.7	2.2	4.1	6.1	17.5	5.3	8.5	5.3	-	3.7	5.1	16.7	8.5	9.4	15.2	5.8	11.0	14.1	5.0	2.0	6.0	5.9	13.3	9.6	3.0	16.1	11.8	8.5	6.2		

年代別症例数(人)		参加病院全症例	H I T O 病院	あさざり病院	おびひろ呼吸器科内科	ひたちなか総合病院	ホウエツ病院	浦添総合病院	金光病院	金沢文庫病院	恵寿総合病院	光晴会病院	光生病院	広島共立病院	佐藤病院	埼玉協同病院	札幌厚生病院	市立秋田総合病院	市立川西病院	志村大宮病院	汐田総合病院	宗像水光会総合病院	織田病院	新葛飾病院	新小倉病院	真星病院	人吉医療センター	西岡病院	総合守谷第一病院	筑後市立病院	調布東山病院	榎心会病院	嶋田病院	東名厚木病院	同愛記念病院	那珂川病院	那覇市立病院	南多摩病院	南町田病院	南部病院	平成立石病院	宝塚第一病院	名古屋記念病院	練馬総合病院
0歳代	2518	0	69	0	87	0	17	0	0	53	0	0	70	-	123	93	225	78	0	0	40	8	-	1	1	109	0	79	17	0	4	0	2	188	0	701	108	0	0	1	88	343	13	
10歳代	727	4	3	0	28	0	38	2	1	9	6	14	26	-	23	72	49	28	0	2	24	14	-	2	1	25	3	18	20	3	11	8	27	48	1	92	26	3	4	8	19	55	10	
20歳代	1190	5	57	1	22	0	57	1	5	53	11	9	10	-	84	63	73	29	0	11	29	19	-	6	1	45	3	82	12	8	21	19	35	103	4	102	35	20	11	29	8	65	62	
30歳代	1864	21	140	1	47	1	86	2	6	86	43	15	15	-	122	120	107	43	0	22	36	35	-	16	1	70	5	83	29	13	29	11	51	122	7	183	23	21	19	35	10	95	93	
40歳代	2483	32	53	2	90	5	177	8	10	58	44	20	51	-	138	212	119	39	6	29	54	28	-	23	12	70	9	48	31	23	73	38	131	131	15	217	55	56	29	67	21	150	109	
50歳代	3473	42	52	12	127	6	228	10	14	119	94	23	48	-	154	315	188	73	11	56	87	59	-	49	9	110	7	55	71	37	138	53	166	188	22	246	72	70	45	109	24	171	113	
60歳代	7567	126	159	42	288	14	424	43	63	329	244	70	134	-	299	716	374	193	26	95	221	119	-	133	33	262	23	156	181	54	246	117	384	377	52	438	165	135	95	172	66	305	194	
70歳代	10062	148	225	68	466	24	462	64	120	412	242	77	182	-	500	746	433	331	41	165	332	118	-	201	88	341	49	210	242	114	268	160	475	517	111	452	260	199	104	283	126	423	283	
80歳代	9919	219	148	47	284	49	475	111	178	393	242	131	204	-	354	438	384	338	108	181	336	241	-	213	91	414	69	172	301	138	209	230	289	366	136	510	279	285	124	271	195	390	278	
90歳代	2989	102	15	15	41	30	109	49	84	126	76	63	89	-	95	48	74	89	55	55	117	98	-	56	34	116	52	50	108	70	60	89	71	67	50	128	86	120	37	110	84	81	90	
100歳以上	119	1	0	0	6	1	4	1	3	0	8	0	8	-	2	0	3	1	6	8	3	-	2	1	2	4	0	5	3	0	4	6	3	0	8	3	4	0	3	7	5			
全体	42911	700	921	158	1486	130	2077	291	482	1641	1002	430	835	-	1894	2823	2029	1242	246	622	1284	742	-	702	272	1564	224	933	1017	463	1059	729	1637	2110	398	3077	1112	913	488	1189	644	2085	1250	

年代別他病院への転院率(%)



年代別症例数(人)

