

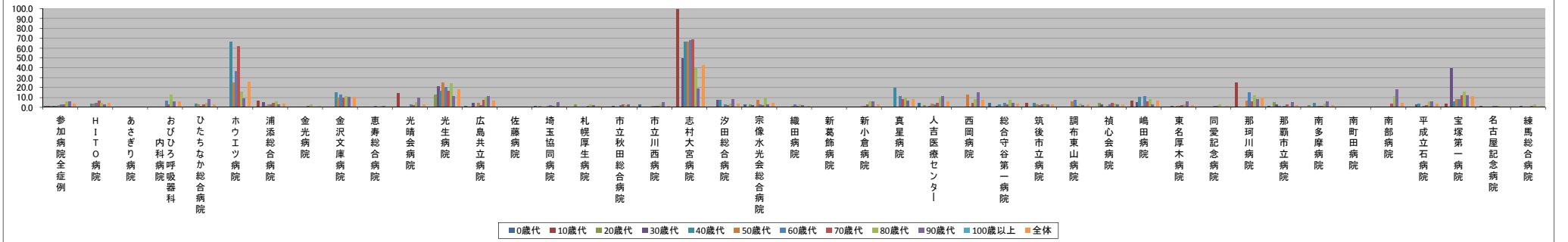
■ 他病院・診療所の病棟からの転院率【第2四半期】

(ハイフン)表記は、H30/03/05時点でデータ未提出の病院です。

	参加病院全症例	H I T O 病院	あさざり病院	おびひろ呼吸器科内科	ひたちなか総合病院	ホウエツ病院	浦添総合病院	金光病院	金沢文庫病院	恵寿総合病院	光晴会病院	光生病院	広島共立病院	佐藤病院	埼玉協同病院	札幌厚生病院	市立秋田総合病院	市立川西病院	志村大宮病院	汐田総合病院	宗像水光会総合病院	織田病院	新葛飾病院	新小倉病院	真星病院	人吉医療センター	西岡病院	総合守谷第一病院	筑後市立病院	調布東山病院	槻心会病院	嶋田病院	東名厚木病院	同愛記念病院	那珂川病院	那覇市立病院	南多摩病院	南町田病院	南部病院	平成立石病院	宝塚第一病院	名古屋記念病院	練馬総合病院
年代別他病院からの転院率(%)	0歳代 1.0	N/A	0.0	N/A	0.0	N/A	0.0	N/A	0.0	N/A	N/A	N/A	1.7	-	1.3	0.0	0.0	2.7	N/A	N/A	3.3	0.0	-	N/A	0.0	4.1	N/A	4.4	0.0	N/A	0.0	0.5	N/A	1.5	0.0	-	N/A	N/A	0.0	0.3	0.0		
	10歳代 1.2	0.0	0.0	N/A	0.0	N/A	6.5	0.0	0.0	0.0	14.3	0.0	0.0	-	0.0	0.0	0.0	100.0	0.0	0.0	2.7	0.0	-	0.0	N/A	0.0	0.0	4.3	0.0	0.0	7.1	0.0	0.0	25.0	0.8	0.0	-	0.0	0.0	3.4	1.4	0.0	
	20歳代 1.1	0.0	0.0	0.0	0.0	0.0	0.0	0.0	0.0	0.0	0.0	12.5	0.0	-	1.0	2.5	0.0	0.0	0.0	2.7	0.0	-	0.0	0.0	2.3	0.0	0.0	0.0	0.0	4.8	0.0	0.0	0.0	4.9	2.4	-	0.0	0.0	40.0	0.0	0.0		
	30歳代 1.5	0.0	0.7	N/A	0.0	0.0	5.3	0.0	0.0	0.0	21.4	4.2	-	0.0	0.6	1.6	0.0	50.0	7.7	2.4	0.0	-	0.0	0.0	0.0	1.0	0.0	0.0	2.5	5.3	1.6	0.0	2.7	0.0	-	0.0	3.2	40.0	0.0	1.1			
	40歳代 1.7	3.6	0.0	0.0	3.7	66.7	1.6	0.0	15.4	0.0	0.0	16.7	0.0	-	0.8	0.0	0.0	66.7	7.5	0.0	0.0	-	0.0	20.0	1.4	0.0	2.8	4.3	0.0	0.0	10.3	0.7	0.6	0.0	1.3	4.3	-	0.0	3.7	6.3	0.0	0.0	
	50歳代 2.2	3.6	0.0	0.0	2.6	25.0	2.5	0.0	10.0	0.8	0.8	25.0	4.3	-	1.8	0.6	0.6	1.3	66.7	0.0	7.6	1.7	-	1.7	0.0	3.8	12.5	1.9	3.1	5.6	1.8	1.9	1.7	0.5	7.1	0.8	1.3	-	0.0	0.8	8.7	0.0	0.9
	60歳代 2.9	4.0	0.7	7.1	1.9	36.4	3.0	0.0	12.7	1.4	3.2	20.4	2.4	-	2.3	0.9	2.4	1.7	68.2	2.7	2.5	2.6	-	1.7	10.8	3.1	0.0	4.1	2.2	7.5	2.5	11.3	1.7	1.1	15.5	1.9	1.2	-	0.0	1.7	8.2	1.1	0.9
	70歳代 3.3	6.5	0.0	2.5	2.7	61.5	4.7	1.5	9.9	0.8	2.2	16.2	7.4	-	1.0	1.6	3.2	1.0	69.2	2.0	2.5	2.3	-	2.7	8.2	4.8	4.4	3.2	3.3	1.0	4.7	5.5	2.4	1.7	6.0	2.9	1.0	-	3.7	2.3	11.8	1.1	1.0
	80歳代 5.7	4.2	0.8	12.5	4.3	16.1	5.8	2.9	11.4	1.2	5.2	24.1	10.6	-	1.9	3.1	2.3	3.1	40.0	3.7	9.4	2.6	-	5.7	9.8	10.4	8.0	7.6	3.7	3.8	3.7	7.9	3.2	3.1	11.8	1.8	3.4	-	11.5	6.2	16.0	1.1	2.6
	90歳代 5.7	2.8	0.0	5.9	8.3	8.8	3.1	0.0	10.3	1.8	10.0	10.9	11.6	-	5.0	2.1	2.5	5.3	19.0	8.2	3.3	2.3	-	6.0	7.1	11.0	15.2	4.5	2.9	2.0	2.8	2.7	5.7	0.0	7.9	5.0	5.7	-	18.5	5.8	12.1	0.0	0.8
	100歳以上 0.0	0.0	N/A	N/A	0.0	N/A	0.0	N/A	0.0	0.0	0.0	0.0	0.0	-	0.0	N/A	0.0	0.0	0.0	0.0	0.0	0.0	-	0.0	N/A	0.0	0.0	0.0	0.0	0.0	0.0	0.0	0.0	0.0	0.0	0.0	0.0	-	0.0	0.0	0.0	0.0	
全体	3.4	4.3	0.3	6.3	2.7	25.9	3.8	1.4	10.6	0.9	3.3	17.8	6.6	-	1.5	1.3	1.8	1.9	43.2	3.4	4.5	1.9	-	3.3	8.5	5.8	7.5	3.7	3.0	3.1	3.1	6.9	2.2	1.2	9.4	2.1	2.2	-	4.8	3.7	10.8	0.7	1.2

年代別症例数(人)	参加病院全症例	H I T O 病院	あさざり病院	おびひろ呼吸器科内科	ひたちなか総合病院	ホウエツ病院	浦添総合病院	金光病院	金沢文庫病院	恵寿総合病院	光晴会病院	光生病院	広島共立病院	佐藤病院	埼玉協同病院	札幌厚生病院	市立秋田総合病院	市立川西病院	志村大宮病院	汐田総合病院	宗像水光会総合病院	織田病院	新葛飾病院	新小倉病院	真星病院	人吉医療センター	西岡病院	総合守谷第一病院	筑後市立病院	調布東山病院	槻心会病院	嶋田病院	東名厚木病院	同愛記念病院	那珂川病院	那覇市立病院	南多摩病院	南町田病院	南部病院	平成立石病院	宝塚第一病院	名古屋記念病院	練馬総合病院
0歳代	2600	0	57	0	89	0	11	1	0	47	0	0	59	-	157	125	242	75	0	0	30	8	-	0	1	98	0	113	19	0	4	0	1	218	0	660	111	-	0	0	81	381	12
10歳代	908	5	10	0	42	0	46	1	2	18	7	30	23	-	21	82	61	21	1	1	37	27	-	6	0	35	4	29	23	4	9	14	20	62	4	121	23	-	8	2	29	71	9
20歳代	1282	8	47	1	36	1	69	3	5	67	10	16	13	-	97	79	85	22	1	6	37	22	-	7	1	43	4	52	19	12	21	13	40	101	6	102	41	-	15	20	3	58	69
30歳代	1955	10	146	0	35	2	94	3	9	88	27	14	24	-	150	154	129	36	2	13	42	26	-	11	5	75	8	109	31	20	40	19	61	132	5	183	26	-	17	31	5	88	91
40歳代	2654	28	42	5	107	3	184	9	13	60	43	18	52	-	133	208	127	60	6	40	71	36	-	25	10	74	6	71	47	30	78	29	145	171	13	235	70	-	33	81	16	163	112
50歳代	3598	56	61	5	151	8	284	16	20	124	128	36	47	-	171	331	180	75	9	37	92	58	-	58	22	106	8	53	64	36	125	53	179	192	28	244	77	-	46	123	23	164	108
60歳代	7420	126	147	28	319	22	436	44	63	283	279	54	124	-	304	682	337	173	22	113	243	155	-	172	37	259	17	121	180	67	237	141	362	361	58	466	172	-	90	175	61	262	228
70歳代	10159	155	237	80	451	26	470	65	111	389	279	111	202	-	506	739	503	314	39	198	277	154	-	220	97	330	45	221	275	105	295	182	412	535	100	479	294	-	108	299	127	437	292
80歳代	9767	214	132	56	305	62	447	104	167	407	248	133	235	-	363	418	351	293	95	189	331	227	-	227	102	434	87	184	295	157	242	227	312	362	153	503	324	-	113	372	200	365	341
90歳代	2845	71	15	17	48	34	128	39	78	111	60	64	86	-	100	47	79	75	63	49	92	86	-	50	42	91	46	44	104	50	71	73	88	75	63	161	106	-	27	121	91	78	122
100歳以上	97	2	0	0	1	0	2	0	3	3	0	3	1	-	3	0	1	5	3	5	3	1	-	2	0	1	1	2	4	3	2	4	4	5	1	-	1	7	3	4	6		
全体	43255	675	894	192	1584	158	2171	285	471	1598	1084	477	868	-	2005	2865	2095	1149	241	651	1255	800	-	778	317	1546	226	993	1061	484	1124	755	1624	2200	434	3159	1245	-	458	1231	639	2071	1392

年代別他病院からの転院率(%)



年代別症例数(人)

