

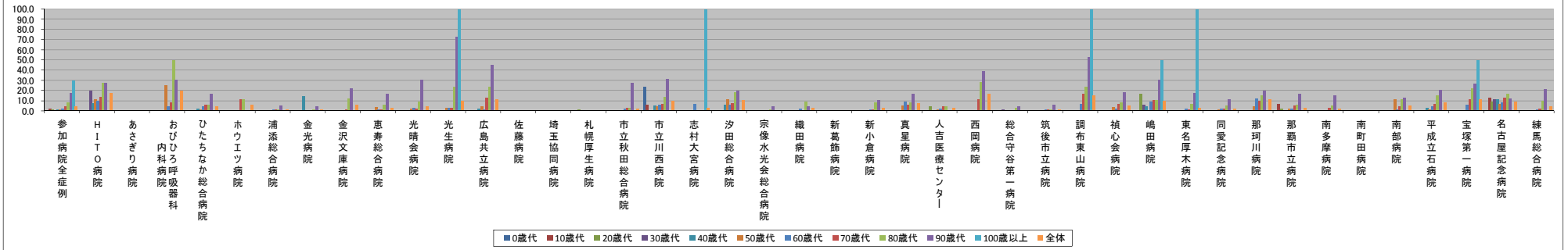
■ 自宅退院患者における在宅医療を受ける率【第2四半期】

（ハイフン）表記は、H30/03/05時点でデータ未提出の病院です。

|                | 参加病院全症例 | H I T O 病院 | あさぎり病院 | おびひろ呼吸器科内科 | ひたちなか総合病院 | ホウエツ病院 | 浦添総合病院 | 金光病院 | 金沢文庫病院 | 恵寿総合病院 | 光晴会病院 | 光生病院  | 広島共立病院 | 佐藤病院 | 埼玉協同病院 | 札幌厚生病院 | 市立秋田総合病院 | 市立川西病院 | 志村大宮病院 | 汐田総合病院 | 宗像水光会総合病院 | 織田病院 | 新葛飾病院 | 新小倉病院 | 真星病院 | 人吉医療センター | 西岡病院 | 総合守谷第一病院 | 筑後市立病院 | 調布東山病院 | 槻心会病院 | 嶋田病院  | 東名厚木病院 | 同愛記念病院 | 那珂川病院 | 那覇市立病院 | 南多摩病院 | 南町田病院 | 南部病院 | 平成立石病院 | 宝塚第一病院 | 名古屋記念病院 | 練馬総合病院 |
|----------------|---------|------------|--------|------------|-----------|--------|--------|------|--------|--------|-------|-------|--------|------|--------|--------|----------|--------|--------|--------|-----------|------|-------|-------|------|----------|------|----------|--------|--------|-------|-------|--------|--------|-------|--------|-------|-------|------|--------|--------|---------|--------|
| 年代別在宅医療の実施率(%) | 0.9     | N/A        | 0.0    | N/A        | 0.0       | N/A    | 0.0    | 0.0  | N/A    | 0.0    | N/A   | N/A   | 0.0    | -    | 0.6    | 0.0    | 0.0      | 23.2   | N/A    | N/A    | 0.0       | 0.0  | -     | N/A   | 0.0  | 0.0      | N/A  | 0.9      | 0.0    | N/A    | 0.0   | 0.0   | 0.5    | N/A    | 0.6   | 0.0    | -     | N/A   | N/A  | 0.0    | 0.3    | 0.0     |        |
| 10歳代           | 2.0     | 0.0        | 0.0    | N/A        | 0.0       | 0.0    | 0.0    | 0.0  | 0.0    | 0.0    | 0.0   | 0.0   | 0.0    | -    | 0.0    | 0.0    | 0.0      | 5.6    | 0.0    | 0.0    | 0.0       | 0.0  | -     | 0.0   | N/A  | 0.0      | 0.0  | 0.0      | 0.0    | 0.0    | 0.0   | 0.0   | 0.0    | 0.0    | 0.0   | 6.8    | 0.0   | -     | 0.0  | 0.0    | 0.0    | 12.9    | 0.0    |
| 20歳代           | 1.0     | 0.0        | 0.0    | 0.0        | 0.0       | 0.0    | 0.0    | 0.0  | 0.0    | 0.0    | 0.0   | 0.0   | 0.0    | -    | 0.0    | 1.3    | 0.0      | 0.0    | 0.0    | 0.0    | 0.0       | 0.0  | -     | 0.0   | 0.0  | 4.8      | 0.0  | 0.0      | 0.0    | 0.0    | 0.0   | 0.0   | 0.0    | 0.0    | 0.0   | 2.0    | 0.0   | -     | 0.0  | 0.0    | 0.0    | 8.8     | 0.0    |
| 30歳代           | 0.8     | 20.0       | 0.0    | N/A        | 0.0       | 0.0    | 0.0    | 0.0  | 0.0    | 0.0    | 0.0   | 0.0   | 0.0    | -    | 0.0    | 0.0    | 0.0      | 0.0    | 0.0    | 0.0    | 0.0       | 0.0  | -     | 0.0   | 0.0  | 0.0      | 0.0  | 1.0      | 0.0    | 0.0    | 0.0   | 0.0   | 0.0    | 0.6    | 0.0   | -      | 0.0   | 0.0   | 0.0  | 11.5   | 0.0    |         |        |
| 40歳代           | 1.4     | 7.7        | 0.0    | 0.0        | 2.1       | 0.0    | 0.6    | 14.3 | 0.0    | 0.0    | 0.0   | 0.0   | 2.0    | -    | 0.8    | 0.0    | 0.0      | 5.1    | 0.0    | 5.7    | 0.0       | 0.0  | -     | 0.0   | 0.0  | 0.0      | 0.0  | 0.0      | 0.0    | 0.0    | 0.0   | 0.0   | 4.5    | 0.0    | 0.0   | 0.4    | 0.0   | -     | 0.0  | 2.6    | 0.0    | 10.8    | 0.9    |
| 50歳代           | 1.8     | 11.1       | 0.0    | 25.0       | 1.5       | 0.0    | 0.8    | 0.0  | 0.0    | 3.5    | 2.4   | 2.9   | 4.4    | -    | 0.0    | 0.0    | 0.6      | 4.1    | 0.0    | 11.4   | 0.0       | 0.0  | -     | 0.0   | 5.0  | 1.1      | 0.0  | 0.0      | 0.0    | 0.0    | 3.5   | 0.0   | 0.0    | 1.0    | 4.3   | 2.2    | 0.0   | -     | 11.8 | 1.8    | 0.0    | 7.2     | 0.0    |
| 60歳代           | 2.4     | 9.9        | 0.0    | 4.2        | 4.2       | 0.0    | 1.6    | 0.0  | 0.0    | 1.6    | 2.7   | 2.5   | 1.8    | -    | 0.0    | 0.2    | 2.2      | 5.5    | 6.7    | 6.2    | 0.4       | 2.1  | -     | 1.2   | 9.1  | 2.2      | 0.0  | 0.0      | 1.3    | 7.0    | 2.0   | 8.8   | 2.1    | 2.0    | 11.9  | 2.2    | 0.0   | -     | 1.2  | 3.9    | 5.5    | 8.0     | 1.9    |
| 70歳代           | 4.0     | 13.7       | 0.0    | 8.0        | 5.5       | 11.1   | 1.5    | 0.0  | 1.1    | 1.2    | 2.3   | 2.6   | 12.7   | -    | 0.5    | 0.1    | 2.9      | 7.1    | 0.0    | 7.6    | 0.8       | 0.7  | -     | 1.0   | 6.3  | 4.2      | 11.1 | 0.0      | 1.3    | 16.3   | 6.9   | 10.6  | 1.7    | 2.4    | 10.0  | 5.1    | 2.7   | -     | 4.4  | 6.7    | 11.0   | 13.0    | 2.4    |
| 80歳代           | 8.6     | 27.9       | 0.8    | 50.0       | 5.7       | 10.8   | 1.8    | 1.4  | 12.2   | 6.3    | 8.9   | 23.4  | 23.2   | -    | 0.5    | 0.3    | 2.5      | 14.0   | 0.0    | 18.3   | 1.4       | 8.9  | -     | 8.0   | 8.3  | 3.9      | 28.2 | 3.2      | 1.1    | 23.1   | 8.4   | 10.4  | 6.8    | 5.1    | 15.1  | 6.0    | 4.9   | -     | 11.4 | 14.7   | 22.3   | 16.5    | 10.1   |
| 90歳代           | 17.4    | 27.5       | 0.0    | 30.8       | 16.7      | 0.0    | 4.9    | 4.3  | 22.2   | 17.0   | 30.0  | 72.7  | 44.7   | -    | 0.0    | 0.0    | 27.5     | 31.4   | 0.0    | 20.0   | 4.5       | 4.1  | -     | 10.3  | 16.7 | 0.0      | 38.9 | 4.0      | 5.9    | 52.6   | 18.2  | 30.0  | 17.5   | 11.5   | 20.0  | 16.5   | 14.7  | -     | 12.5 | 20.3   | 26.5   | 12.1    | 21.3   |
| 100歳以上         | 29.7    | 0.0        | N/A    | N/A        | 0.0       | N/A    | 0.0    | N/A  | 0.0    | N/A    | 0.0   | 100.0 | 0.0    | -    | N/A    | N/A    | N/A      | 0.0    | 100.0  | N/A    | 0.0       | N/A  | -     | 0.0   | N/A  | N/A      | N/A  | 0.0      | N/A    | 100.0  | 0.0   | 100.0 | 0.0    | N/A    | N/A   | N/A    | -     | N/A   | 0.0  | 50.0   | 0.0    | 0.0     | 0.0    |
| 全体             | 4.1     | 17.3       | 0.1    | 20.1       | 3.9       | 6.3    | 1.3    | 1.4  | 6.1    | 2.9    | 4.4   | 9.3   | 11.7   | -    | 0.3    | 0.1    | 2.2      | 9.5    | 2.8    | 10.5   | 0.8       | 3.3  | -     | 3.1   | 7.8  | 2.5      | 16.5 | 0.8      | 1.1    | 14.9   | 5.0   | 9.7   | 2.8    | 2.1    | 11.2  | 3.1    | 2.2   | -     | 5.2  | 7.9    | 10.8   | 9.2     | 4.2    |

|                 | 参加病院全症例 | H I T O 病院 | あさぎり病院 | おびひろ呼吸器科内科 | ひたちなか総合病院 | ホウエツ病院 | 浦添総合病院 | 金光病院 | 金沢文庫病院 | 恵寿総合病院 | 光晴会病院 | 光生病院 | 広島共立病院 | 佐藤病院 | 埼玉協同病院 | 札幌厚生病院 | 市立秋田総合病院 | 市立川西病院 | 志村大宮病院 | 汐田総合病院 | 宗像水光会総合病院 | 織田病院 | 新葛飾病院 | 新小倉病院 | 真星病院 | 人吉医療センター | 西岡病院 | 総合守谷第一病院 | 筑後市立病院 | 調布東山病院 | 槻心会病院 | 嶋田病院 | 東名厚木病院 | 同愛記念病院 | 那珂川病院 | 那覇市立病院 | 南多摩病院 | 南町田病院 | 南部病院 | 平成立石病院 | 宝塚第一病院 | 名古屋記念病院 | 練馬総合病院 |
|-----------------|---------|------------|--------|------------|-----------|--------|--------|------|--------|--------|-------|------|--------|------|--------|--------|----------|--------|--------|--------|-----------|------|-------|-------|------|----------|------|----------|--------|--------|-------|------|--------|--------|-------|--------|-------|-------|------|--------|--------|---------|--------|
| 年代別自宅への退院患者数(人) | 2554    | 0          | 52     | 0          | 88        | 0      | 11     | 1    | 0      | 46     | 0     | 0    | 57     | -    | 154    | 125    | 240      | 69     | 0      | 0      | 30        | 8    | -     | 0     | 1    | 95       | 0    | 113      | 19     | 0      | 4     | 0    | 1      | 217    | 0     | 649    | 106   | -     | 0    | 0      | 81     | 376     | 11     |
| 10歳代            | 879     | 4          | 0      | 0          | 40        | 0      | 44     | 1    | 2      | 16     | 6     | 30   | 22     | -    | 21     | 82     | 58       | 18     | 1      | 1      | 36        | 28   | -     | 6     | 0    | 32       | 4    | 29       | 21     | 4      | 9     | 14   | 20     | 62     | 3     | 118    | 22    | -     | 8    | 2      | 28     | 70      | 9      |
| 20歳代            | 1214    | 7          | 45     | 1          | 36        | 11     | 67     | 3    | 4      | 63     | 10    | 16   | 13     | -    | 94     | 79     | 83       | 21     | 1      | 6      | 37        | 19   | -     | 7     | 1    | 42       | 4    | 50       | 18     | 12     | 20    | 12   | 39     | 99     | 4     | 99     | 38    | -     | 15   | 19     | 3      | 57      | 69     |
| 30歳代            | 1903    | 10         | 143    | 0          | 35        | 2      | 90     | 3    | 7      | 87     | 27    | 14   | 23     | -    | 148    | 151    | 128      | 36     | 2      | 11     | 39        | 25   | -     | 10    | 5    | 72       | 7    | 101      | 30     | 18     | 39    | 17   | 57     | 130    | 4     | 177    | 25    | -     | 17   | 30     | 5      | 87      | 91     |
| 40歳代            | 2524    | 26         | 41     | 5          | 97        | 3      | 168    | 7    | 12     | 58     | 41    | 16   | 51     | -    | 131    | 203    | 124      | 59     | 6      | 35     | 66        | 34   | -     | 24    | 8    | 71       | 6    | 71       | 44     | 30     | 71    | 22   | 140    | 168    | 10    | 225    | 64    | -     | 30   | 77     | 12     | 157     | 111    |
| 50歳代            | 3353    | 54         | 61     | 4          | 132       | 8      | 256    | 15   | 18     | 114    | 124   | 34   | 45     | -    | 162    | 323    | 169      | 73     | 5      | 35     | 79        | 53   | -     | 56    | 20   | 94       | 6    | 52       | 59     | 35     | 115   | 48   | 160    | 191    | 23    | 229    | 72    | -     | 43   | 112    | 20     | 153     | 101    |
| 60歳代            | 6675    | 111        | 146    | 24         | 264       | 13     | 368    | 40   | 46     | 258    | 263   | 40   | 114    | -    | 285    | 658    | 312      | 163    | 15     | 97     | 223       | 144  | -     | 165   | 33   | 226      | 16   | 106      | 160    | 57     | 204   | 102  | 327    | 342    | 42    | 411    | 158   | -     | 85   | 152    | 55     | 237     | 213    |
| 70歳代            | 8627    | 124        | 236    | 75         | 364       | 18     | 337    | 53   | 89     | 347    | 259   | 76   | 173    | -    | 428    | 694    | 451      | 283    | 22     | 170    | 237       | 137  | -     | 198   | 79   | 263      | 27   | 183      | 230    | 80     | 245   | 141  | 348    | 501    | 70    | 370    | 260   | -     | 91   | 238    | 100    | 376     | 254    |
| 80歳代            | 6639    | 154        | 128    | 42         | 211       | 37     | 271    | 73   | 90     | 304    | 191   | 64   | 164    | -    | 215    | 352    | 285      | 207    | 40     | 126    | 208       | 180  | -     | 174   | 72   | 255      | 39   | 126      | 186    | 121    | 167   | 135  | 192    | 293    | 73    | 333    | 205   | -     | 70   | 238    | 112    | 248     | 258    |
| 90歳代            | 1267    | 40         | 13     | 13         | 24        | 14     | 61     | 23   | 27     | 47     | 30    | 11   | 38     | -    | 18     | 28     | 51       | 35     | 15     | 25     | 44        | 49   | -     | 29    | 24   | 28       | 18   | 25       | 34     | 19     | 33    | 20   | 40     | 52     | 20    | 85     | 34    | -     | 8    | 64     | 34     | 33      | 61     |
| 100歳以上          | 37      | 1          | 0      | 0          | 1         | 0      | 2      | 0    | 2      | 1      | 0     | 2    | 1      | -    | 0      | 0      | 0        | 2      | 0      | 2      | 0         | 2    | -     | 0     | 0    | 0        | 0    | 1        | 0      | 1      | 0     | 1    | 0      | 4      | 1     | 0      | 0     | -     | 0    | 3      | 2      | 2       | 2      |
| 全体              | 35672   | 531        | 875    | 164        | 1292      | 98     | 1675   | 219  | 297    | 1341   | 951   | 302  | 702    | -    | 1656   | 2695   | 1901     | 966    | 109    | 506    | 1001      | 675  | -     | 670   | 243  | 1178     | 127  | 857      | 801    | 377    | 907   | 515  | 1328   | 2056   | 249   | 2696   | 994   | -     | 367  | 935    | 452    | 1798    | 1180   |

年代別在宅医療の実施率(%)



年代別自宅への退院患者数(人)

