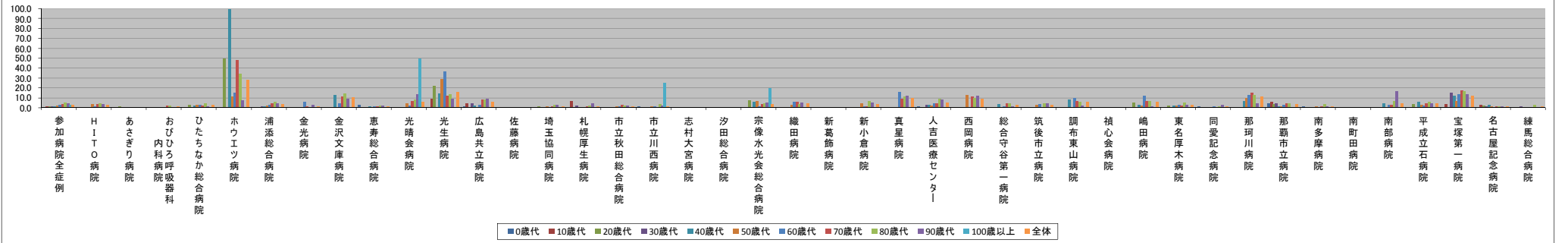


■他の病院・診療所の病棟からの転院率【第3四半期】

（ハイフン）表記は、H30/03/05時点でデータ未提出の病院です。

	参加病院全症例	H I T O 病院	あさざり病院	おびひろ呼吸器科内科	ひたちなか総合病院	ホウエツツ病院	浦添総合病院	金光病院	金沢文庫病院	恵寿総合病院	光晴会病院	光生病院	広島共立病院	佐藤病院	埼玉協同病院	札幌厚生病院	市立秋田総合病院	市立川西病院	志村大宮病院	汐田総合病院	宗像水光会総合病院	織田病院	新葛飾病院	新小倉病院	真星病院	人吉医療センター	西岡病院	総合守谷第一病院	筑後市立病院	調布東山病院	槻心会病院	嶋田病院	東名厚木病院	同愛記念病院	那珂川病院	那覇市立病院	南多摩病院	南町田病院	南部病院	平成立石病院	宝塚第一病院	名古屋記念病院	練馬総合病院	
年代別他病院からの転院率(%)	0.9	N/A	0.0	N/A	0.0	N/A	0.0	N/A	N/A	3.3	N/A	N/A	1.8	-	0.9	0.0	0.0	1.2	-	-	0.0	0.0	-	0.0	0.0	1.0	N/A	0.0	0.0	N/A	-	N/A	0.0	1.2	N/A	4.6	1.3	-	0.0	N/A	0.0	0.3	0.0	
10歳代	1.8	0.0	0.0	N/A	0.0	N/A	0.0	0.0	0.0	0.0	0.0	9.1	4.8	-	0.0	6.6	0.0	0.0	-	-	0.0	0.0	-	0.0	N/A	0.0	0.0	0.0	0.0	-	0.0	0.0	0.0	0.0	5.4	0.0	-	0.0	0.0	3.7	3.0	0.0		
20歳代	1.3	0.0	1.4	N/A	3.2	50.0	0.0	0.0	0.0	0.0	0.0	22.2	0.0	-	1.3	0.0	0.0	0.0	-	-	7.4	0.0	-	0.0	0.0	0.0	0.0	0.0	0.0	-	5.3	2.0	0.9	0.0	3.7	0.0	-	0.0	3.8	0.0	2.0	0.0		
30歳代	1.0	0.0	0.0	0.0	0.0	0.0	1.1	0.0	0.0	0.0	0.0	0.0	4.2	-	0.9	2.1	0.0	0.0	-	-	0.0	0.0	-	0.0	0.0	2.6	0.0	0.0	0.0	-	0.0	0.0	0.6	0.0	4.8	0.0	-	0.0	0.0	15.4	1.9	1.0		
40歳代	1.9	0.0	0.0	0.0	2.0	100.0	1.8	0.0	12.5	1.8	0.0	14.3	2.4	-	0.0	0.4	0.9	0.0	-	-	6.3	0.0	-	0.0	0.0	2.9	0.0	3.4	0.0	8.3	-	2.8	2.3	0.6	6.7	1.5	0.0	-	4.3	5.7	12.0	3.1	0.9	
50歳代	2.0	3.8	0.0	0.0	3.0	11.1	2.1	0.0	0.0	0.8	4.3	28.6	0.0	-	1.8	0.9	1.2	1.2	-	-	6.4	2.9	-	4.2	0.0	2.3	12.5	0.0	2.8	0.0	-	2.2	2.0	0.4	10.0	1.1	1.1	-	0.0	3.0	6.5	1.1	0.8	
60歳代	2.7	1.8	0.0	0.0	2.9	15.4	2.7	6.3	4.4	1.9	2.1	36.8	2.6	-	0.7	0.8	1.8	1.1	-	-	1.3	5.5	-	1.3	15.7	4.3	0.0	1.9	3.8	10.0	-	11.9	2.9	1.8	13.2	3.0	0.6	-	2.5	2.3	13.3	0.8	0.0	
70歳代	3.4	3.6	0.0	2.3	2.2	47.8	4.1	1.2	11.3	1.5	6.7	12.2	8.2	-	1.9	1.2	3.1	0.3	-	-	3.8	6.1	-	1.8	9.0	4.7	10.8	4.7	0.7	7.0	-	7.1	2.0	0.4	15.0	4.6	1.8	-	3.2	4.2	17.3	1.3	0.4	
80歳代	5.2	4.0	0.0	2.0	4.5	34.0	5.8	0.8	14.3	2.0	8.2	13.9	8.3	-	3.1	2.1	2.2	3.5	-	-	4.0	3.4	-	6.9	11.3	8.8	10.0	4.8	4.0	5.6	-	6.5	5.0	1.8	12.4	4.8	3.8	-	6.8	5.7	16.5	1.9	2.8	
90歳代	4.7	3.7	0.0	0.0	1.8	7.7	4.0	2.6	9.1	2.0	13.3	9.1	9.0	-	3.3	3.9	2.0	2.3	-	-	5.2	5.2	-	4.9	11.9	8.6	12.1	1.9	4.2	2.0	-	1.9	2.6	2.7	4.3	0.0	1.0	-	16.3	4.0	14.1	1.5	0.9	
100歳以上	3.0	0.0	N/A	N/A	0.0	N/A	0.0	0.0	0.0	50.0	0.0	0.0	0.0	-	0.0	N/A	0.0	25.0	-	-	20.0	0.0	-	0.0	0.0	0.0	0.0	0.0	0.0	-	0.0	0.0	0.0	0.0	0.0	0.0	-	0.0	0.0	0.0	0.0	0.0	0.0	0.0
全体	3.3	3.0	0.1	1.5	2.7	28.1	3.4	1.6	10.7	1.6	5.8	16.1	6.1	-	1.7	1.3	1.7	1.6	-	-	3.8	4.2	-	3.5	10.2	5.1	8.9	2.5	2.5	5.5	-	6.3	2.7	1.0	11.3	3.6	1.8	-	4.7	4.1	12.0	1.4	1.1	
年代別症例数(人)	1905	0	57	0	69	0	14	0	0	30	0	0	56	-	112	97	247	83	-	-	27	3	-	3	1	97	0	81	10	0	-	0	3	173	0	175	77	-	1	0	122	350	7	
10歳代	672	6	6	0	31	0	40	2	2	4	3	11	21	-	32	76	63	15	-	-	39	7	-	2	0	25	4	24	15	4	-	3	28	52	11	37	15	-	5	2	27	67	12	
20歳代	1118	14	70	0	31	2	52	2	6	54	12	9	6	-	77	84	82	26	-	-	27	13	-	7	5	49	4	56	19	18	-	19	49	106	2	27	23	-	14	26	7	49	69	
30歳代	1720	34	121	1	35	1	95	4	5	102	33	2	24	-	107	143	112	38	-	-	37	18	-	5	2	77	3	102	21	13	-	12	52	154	7	62	32	-	12	41	13	103	97	
40歳代	2263	41	56	4	100	1	163	6	8	56	40	7	41	-	152	252	110	54	-	-	63	32	-	19	11	69	5	59	46	24	-	36	129	160	15	66	64	-	23	53	25	160	113	
50歳代	3175	52	53	10	134	9	240	9	16	122	93	7	44	-	164	319	162	82	-	-	94	70	-	48	12	128	8	50	72	29	-	45	200	231	20	92	87	-	33	100	31	189	120	
60歳代	6749	112	157	30	312	13	444	32	45	309	239	19	117	-	300	737	342	179	-	-	224	128	-	156	51	304	17	157	186	70	-	126	348	381	68	133	164	-	119	218	60	256	196	
70歳代	9566	165	225	87	453	23	467	85	124	401	326	41	196	-	514	775	487	296	-	-	345	165	-	228	89	381	37	193	297	100	-	184	494	566	127	152	272	-	124	331	139	393	284	
80歳代	9039	223	151	49	310	53	469	126	182	405	279	36	229	-	382	388	410	316	-	-	351	235	-	218	80	386	90	186	300	124	-	260	320	392	129	167	313	-	133	384	218	359	386	
90歳代	2680	81	20	16	55	26	126	39	77	102	60	22	111	-	91	51	98	86	-	-	154	96	-	61	42	128	33	52	96	51	-	104	78	74	70	46	103	-	43	125	78	68	117	
100歳以上	100	1	0	0	1	0	2	3	3	1	2	1	7	-	1	0	3	4	-	-	5	3	-	3	1	2	2	3	5	3	-	6	4	3	3	6	-	1	6	4	7	1		
全体	38985	729	916	197	1531	128	2112	308	488	1586	1087	155	852	-	1932	2922	2116	1179	-	-	1357	770	-	750	294	1646	203	973	1067	436	-	795	1705	2292	442	960	1156	-	508	1288	724	2001	1402	

年代別他病院からの転院率(%)



年代別症例数(人)

