

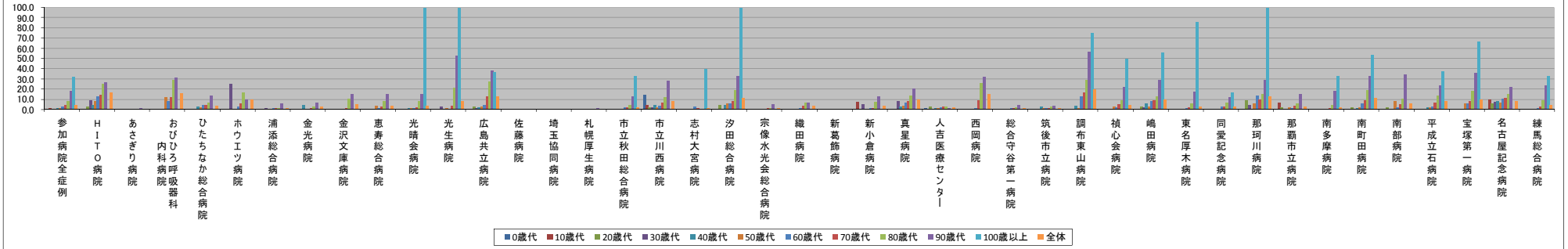
■ 自宅退院患者における在宅医療を受ける率(年間)

～(ハイフン)表記は、H30/06/08時点でデータ未提出の病院です。

	参加病院全症例	H I T O 病院	あさぎり病院	おびひろ呼吸器科内科	ひたちなか総合病院	ホウエツツ病院	浦添総合病院	金光病院	金沢文庫病院	恵寿総合病院	光晴会病院	光生病院	広島共立病院	佐藤病院	埼玉協同病院	札幌厚生病院	市立秋田総合病院	市立川西病院	志村大宮病院	汐田総合病院	宗像水光会総合病院	織田病院	新葛飾病院	新小倉病院	真星病院	人吉医療センター	西岡病院	総合守谷第一病院	筑後市立病院	調布東山病院	植心会病院	嶋田病院	東名厚木病院	同愛記念病院	那珂川病院	那覇市立病院	南多摩病院	南町田病院	南部病院	平成立石病院	宝塚第一病院	名古屋記念病院	練馬総合病院		
年代別在宅医療の実施率(%)	0.8	N/A	0.0	N/A	0.0	N/A	0.0	0.0	N/A	0.0	N/A	N/A	0.0	-	0.2	0.0	0.0	14.5	N/A	N/A	0.0	0.0	-	0.0	0.0	1.0	N/A	0.3	0.0	N/A	0.0	0.1	N/A	0.7	0.3	N/A	0.0	0.0	0.0	0.0	0.0	0.0	0.3	0.0	
10歳代	1.7	0.0	0.0	N/A	0.8	N/A	0.0	0.0	0.0	0.0	0.0	0.0	0.0	-	0.0	0.4	0.0	4.3	0.0	0.0	0.0	-	7.7	0.0	0.0	0.0	0.0	0.0	0.0	0.0	0.0	0.0	0.0	0.0	0.0	0.0	0.0	0.0	0.0	0.0	0.0	0.0	0.0	0.0	
20歳代	0.9	2.9	0.0	0.0	0.0	0.0	0.4	0.0	0.0	0.0	0.0	0.0	2.6	-	0.0	0.8	0.3	2.2	0.0	4.5	0.0	0.0	-	0.0	0.0	3.0	0.0	0.5	0.0	0.0	0.0	0.2	9.1	2.2	0.0	2.0	2.2	0.0	0.0	0.0	0.0	0.0	0.0	0.0	
30歳代	0.8	8.9	0.0	0.0	0.0	25.0	1.2	0.0	0.0	0.0	0.0	3.3	1.2	-	0.0	0.2	0.0	2.1	0.0	0.0	0.0	0.0	-	5.3	8.3	0.0	0.0	0.8	0.0	0.0	0.0	0.4	4.0	0.5	0.0	0.0	0.0	0.0	0.0	0.0	0.0	0.0	0.0	0.0	0.0
40歳代	1.4	4.8	0.5	0.0	2.7	0.0	0.4	4.0	0.0	0.0	1.8	0.0	2.3	-	0.4	0.0	0.4	4.1	0.0	4.7	0.0	0.0	-	0.0	3.1	1.5	0.0	0.0	0.0	2.7	3.7	0.7	5.6	0.0	0.3	0.0	0.8	0.0	1.4	0.9	2.0	0.0	8.2	0.7	
50歳代	1.8	8.2	0.0	12.1	2.0	0.0	0.9	0.0	0.0	3.7	1.5	1.6	2.6	-	0.0	0.0	0.3	2.1	0.0	6.1	0.0	0.9	-	0.5	3.4	1.3	0.0	0.0	1.2	1.6	2.5	2.8	0.8	0.9	6.2	2.4	0.0	2.4	8.3	2.1	5.4	6.6	0.7		
60歳代	2.7	12.5	0.0	8.5	3.9	3.3	1.8	0.0	0.0	1.8	1.7	0.9	4.1	-	0.3	0.2	2.1	3.8	3.2	5.9	0.7	1.4	-	1.8	7.0	2.1	1.9	1.5	1.3	13.1	2.0	8.2	1.3	3.0	13.5	1.8	0.7	5.6	2.1	3.3	5.7	10.4	1.8		
70歳代	4.0	14.5	0.2	12.0	4.1	6.0	1.4	1.8	1.2	2.5	2.4	3.8	12.4	-	0.1	0.2	2.2	6.8	1.6	8.2	1.1	3.7	-	1.6	8.6	2.9	9.1	1.2	1.5	16.8	4.9	8.9	2.3	2.7	9.7	3.4	1.9	9.1	5.3	7.0	8.6	11.5	3.0		
80歳代	8.7	24.8	0.6	28.7	6.4	16.7	1.8	3.0	10.4	7.9	8.2	21.4	27.9	-	0.1	0.2	4.2	12.1	0.7	18.9	1.6	6.6	-	7.4	13.4	3.1	26.1	2.0	2.5	28.7	8.9	12.3	5.7	6.5	15.2	5.4	4.8	19.4	10.6	14.1	17.8	15.4	8.9		
90歳代	18.5	26.6	1.9	31.1	13.5	10.0	5.6	7.3	15.5	15.1	15.4	52.9	37.9	-	0.0	1.0	12.3	28.1	0.0	33.3	5.2	7.1	-	13.1	20.9	1.1	32.1	4.3	3.4	56.7	22.1	28.9	17.4	11.8	28.7	14.7	18.0	33.3	34.0	23.3	36.2	22.2	23.8		
100歳以上	32.3	0.0	N/A	N/A	0.0	N/A	0.0	0.0	0.0	100.0	100.0	36.4	-	-	N/A	N/A	33.3	0.0	40.0	100.0	0.0	0.0	-	0.0	0.0	N/A	0.0	0.0	0.0	75.0	50.0	55.6	85.7	16.7	100.0	0.0	33.3	53.3	N/A	37.5	66.7	0.0	33.3		
全体	4.4	16.3	0.2	16.1	3.8	9.8	1.4	2.5	5.2	3.7	3.6	8.6	13.0	-	0.1	0.2	2.0	8.1	1.4	11.3	1.1	3.6	-	3.7	10.0	2.2	14.8	1.1	1.7	19.8	4.6	9.9	2.6	2.7	12.9	2.7	2.3	11.4	6.3	8.0	9.4	8.7	4.2		

年代別自宅への退院患者数(人)	参加病院全症例	H I T O 病院	あさぎり病院	おびひろ呼吸器科内科	ひたちなか総合病院	ホウエツツ病院	浦添総合病院	金光病院	金沢文庫病院	恵寿総合病院	光晴会病院	光生病院	広島共立病院	佐藤病院	埼玉協同病院	札幌厚生病院	市立秋田総合病院	市立川西病院	志村大宮病院	汐田総合病院	宗像水光会総合病院	織田病院	新葛飾病院	新小倉病院	真星病院	人吉医療センター	西岡病院	総合守谷第一病院	筑後市立病院	調布東山病院	植心会病院	嶋田病院	東名厚木病院	同愛記念病院	那珂川病院	那覇市立病院	南多摩病院	南町田病院	南部病院	平成立石病院	宝塚第一病院	名古屋記念病院	練馬総合病院
0歳代	8186	0	231	0	298	0	53	1	0	195	0	0	244	-	500	342	923	283	0	0	115	26	-	4	7	289	0	345	58	0	14	0	6	706	0	1507	286	0	2	1	364	1348	38
10歳代	2795	17	28	0	132	0	149	5	11	31	17	54	83	-	101	256	216	70	1	5	105	60	-	13	2	78	10	89	70	12	54	35	103	234	7	244	60	31	18	16	85	254	41
20歳代	4374	34	225	2	110	3	223	8	23	219	42	33	38	-	308	253	289	92	3	22	106	68	-	27	7	133	11	215	54	47	91	60	150	414	11	226	94	102	45	87	24	234	241
30歳代	6753	79	542	2	139	4	335	9	22	347	126	30	83	-	480	445	451	145	4	39	148	93	-	38	12	210	13	373	94	52	132	51	191	525	25	416	77	84	59	122	36	352	366
40歳代	9032	126	194	12	337	8	677	25	37	216	170	41	176	-	533	733	470	194	20	85	212	129	-	93	32	197	18	294	148	82	281	125	478	602	42	495	174	215	108	252	77	572	412
50歳代	12294	183	205	33	492	20	900	42	54	431	400	61	193	-	598	1013	644	286	29	99	317	222	-	201	59	299	17	191	251	128	478	181	637	793	81	553	219	294	145	386	92	635	432
60歳代	25205	425	561	129	1030	30	1495	134	174	1106	948	113	438	-	1131	2194	1304	686	63	238	839	486	-	597	142	715	52	481	622	222	852	378	1254	1412	185	922	446	429	382	636	212	984	758
70歳代	33040	503	910	291	1456	50	1421	225	329	1397	1026	156	651	-	1708	2290	1669	1163	101	403	1106	517	-	766	280	825	88	681	909	346	981	548	1500	2015	298	876	700	695	375	896	407	1439	1043
80歳代	25552	576	521	150	831	90	1151	299	367	1171	741	131	592	-	833	1157	1216	932	153	333	882	728	-	675	268	732	115	492	765	414	638	570	795	1223	296	776	586	713	330	911	449	964	986
90歳代	5168	188	54	45	104	40	215	96	103	212	123	34	190	-	93	100	219	153	46	72	230	226	-	122	67	90	53	93	148	120	136	121	144	220	87	163	100	225	53	240	116	117	210
100歳以上	158	2	0	0	7	0	9	2	6	2	1	11	-	-	0	3	4	5	1	7	3	1	-	1	3	0	1	3	3	4	2	9	14	6	2	3	15	0	8	3	5	9	
全体	132561	2133	3471	684	4936	245	6628	846	1126	5327	3594	654	2699	-	6285	8785	7404	4008	425	1297	4067	2558	-	2537	879	3568	378	3197	3122	1427	3659	2078	5272	8150	1034	6181	2745	2803	1517	3555	1887	6904	4536

年代別在宅医療の実施率(%)



年代別自宅への退院患者数(人)

