

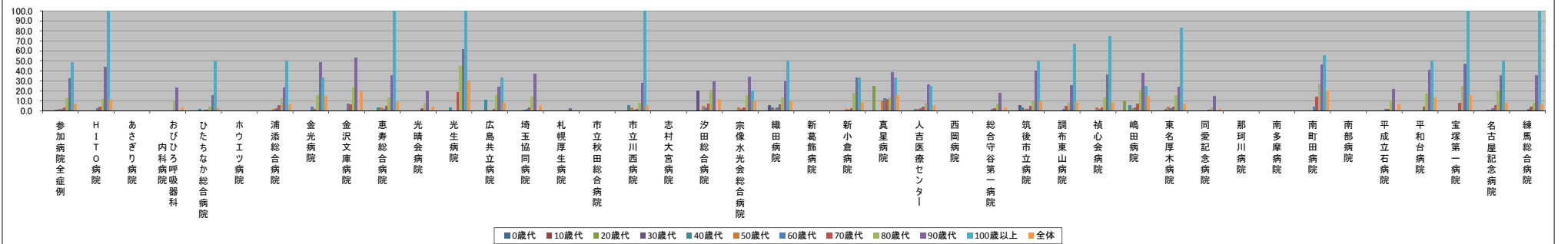
■介護施設・福祉施設からの入院率【第4四半期】

-/ハイフン表記は、H31/06/13時点でデータ未提出の病院です。

	参加病院全症例	H I T O 病院	あさぎり病院	おびひろ呼吸器科内科	ひたちなか総合病院	ホウエツツ病院	浦添総合病院	金光病院	金沢文庫病院	恵寿総合病院	光晴会病院	光生病院	広島共立病院	埼玉協同病院	札幌厚生病院	市立秋田総合病院	市立川西病院	志村大宮病院	汐田総合病院	宗像水光会総合病院	織田病院	新葛飾病院	新小倉病院	真星病院	人吉医療センター	西岡病院	総合守谷第一病院	筑後市立病院	調布東山病院	植心会病院	嶋田病院	東名厚木病院	同愛記念病院	那珂川病院	南多摩病院	南町田病院	南部病院	平成立石病院	平和台病院	宝塚第一病院	名古屋記念病院	練馬総合病院
年代別介護・福祉施設からの入院率(%)	0.0	N/A	-	N/A	0.0	-	0.0	N/A	N/A	0.0	N/A	N/A	0.0	0.0	0.0	-	0.0	-	N/A	0.0	0.0	-	N/A	N/A	0.0	-	0.0	0.0	N/A	0.0	0.0	0.0	-	-	N/A	-	N/A	N/A	0.0	0.0	0.0	
10歳代	0.0	0.0	-	N/A	0.0	-	0.0	N/A	N/A	0.0	0.0	0.0	0.0	0.0	0.0	-	0.0	-	N/A	0.0	0.0	-	0.0	0.0	0.0	-	0.0	0.0	0.0	0.0	0.0	0.0	-	-	N/A	-	0.0	0.0	0.0	0.0	0.0	
20歳代	0.3	0.0	-	0.0	0.0	-	0.0	0.0	0.0	0.0	0.0	0.0	0.0	0.0	0.0	-	0.0	-	0.0	0.0	0.0	-	0.0	25.0	0.0	-	0.0	0.0	0.0	0.0	0.0	0.0	0.0	-	-	0.0	-	0.0	0.0	0.0	0.0	0.0
30歳代	0.3	0.0	-	0.0	0.0	-	0.0	0.0	0.0	0.0	0.0	0.0	0.0	0.0	0.0	-	0.0	-	20.0	0.0	5.3	-	0.0	0.0	0.0	-	0.0	3.4	0.0	0.0	0.0	0.0	-	-	0.0	-	0.0	0.0	0.0	0.0	0.0	
40歳代	0.8	0.0	-	0.0	1.4	-	0.0	0.0	0.0	3.5	0.0	3.6	11.1	0.0	0.0	-	5.3	-	0.0	0.0	3.7	-	0.0	0.0	1.6	-	0.0	0.0	0.0	0.0	0.0	0.0	0.0	-	-	0.0	-	0.0	0.0	0.0	0.0	0.0
50歳代	1.3	0.0	-	0.0	0.0	-	1.7	0.0	0.0	2.9	0.0	0.0	1.0	0.0	-	3.0	-	4.8	3.1	1.6	-	1.8	10.5	1.7	-	0.0	1.6	0.0	3.1	2.2	3.9	0.0	-	-	0.0	-	0.0	0.0	0.0	0.0	1.2	0.0
60歳代	1.7	2.5	-	0.0	1.1	-	2.7	4.3	7.1	1.8	0.0	0.0	1.8	0.0	-	0.9	-	3.3	1.6	3.5	-	0.7	12.5	2.2	-	2.0	1.9	1.9	1.8	2.9	2.7	0.0	-	-	3.8	-	1.7	0.0	0.0	2.5	1.7	
70歳代	3.7	4.1	-	0.0	1.0	-	5.4	2.0	6.6	4.5	2.4	18.9	1.6	3.1	0.1	-	1.6	-	7.1	3.4	6.4	-	2.6	11.6	3.8	-	2.5	4.7	4.9	3.3	7.1	3.9	1.0	-	-	14.1	-	1.9	4.3	8.0	5.4	3.9
80歳代	12.8	11.7	-	9.1	3.9	-	12.7	15.7	23.5	13.0	7.8	44.9	15.9	13.7	0.8	-	7.5	-	20.7	15.9	13.2	-	17.9	13.5	8.0	-	6.9	9.0	8.5	13.1	20.8	15.2	3.2	-	-	26.8	-	9.7	17.0	24.8	19.9	7.5
90歳代	32.7	43.8	-	23.1	15.3	-	23.0	48.4	53.6	35.8	20.0	61.8	24.0	37.1	2.2	-	27.5	-	29.6	34.3	29.3	-	32.8	38.2	25.9	-	17.7	40.2	25.8	36.6	37.6	24.1	14.7	-	-	46.5	-	21.9	41.2	47.4	35.3	35.3
100歳以上	48.5	100.0	-	0.0	50.0	-	50.0	33.3	0.0	100.0	N/A	100.0	33.3	0.0	N/A	-	100.0	-	0.0	20.0	50.0	-	33.3	33.3	25.0	-	0.0	50.0	66.7	75.0	25.0	83.3	0.0	-	-	55.6	-	0.0	50.0	100.0	50.0	100.0
全体	7.3	11.4	-	3.3	2.4	-	6.7	13.0	19.7	8.3	4.2	29.1	8.1	9.1	0.2	-	5.6	-	11.8	9.9	10.1	-	8.7	15.6	5.7	-	3.6	9.6	8.3	7.6	14.7	7.1	1.6	-	-	20.1	-	6.2	13.3	13.4	7.7	7.2

年代別症例数(人)	参加病院全症例	H I T O 病院	あさぎり病院	おびひろ呼吸器科内科	ひたちなか総合病院	ホウエツツ病院	浦添総合病院	金光病院	金沢文庫病院	恵寿総合病院	光晴会病院	光生病院	広島共立病院	埼玉協同病院	札幌厚生病院	市立秋田総合病院	市立川西病院	志村大宮病院	汐田総合病院	宗像水光会総合病院	織田病院	新葛飾病院	新小倉病院	真星病院	人吉医療センター	西岡病院	総合守谷第一病院	筑後市立病院	調布東山病院	植心会病院	嶋田病院	東名厚木病院	同愛記念病院	那珂川病院	南多摩病院	南町田病院	南部病院	平成立石病院	平和台病院	宝塚第一病院	名古屋記念病院	練馬総合病院	
0歳代	1123	0	-	0	62	-	8	0	0	50	0	0	12	112	81	-	74	-	0	22	12	-	0	0	65	-	43	8	0	2	0	3	178	-	-	0	-	0	0	62	319	10	
10歳代	536	7	-	0	24	-	0	24	0	12	1	31	4	24	91	-	5	-	0	27	18	-	4	1	15	-	11	13	2	15	7	19	60	-	-	4	-	7	4	3	21	69	6
20歳代	706	11	-	3	19	-	47	3	4	53	2	17	2	66	70	-	5	-	1	20	17	-	8	4	24	-	41	7	6	21	10	27	75	-	-	15	-	21	2	7	58	40	
30歳代	1146	12	-	1	21	-	64	2	4	95	5	8	2	122	108	-	22	-	5	44	19	-	10	1	64	-	84	19	21	38	13	49	111	-	-	16	-	27	2	4	70	83	
40歳代	1795	31	-	8	71	-	138	7	8	57	9	28	9	144	214	-	38	-	9	55	27	-	28	10	63	-	55	29	18	89	35	109	145	-	-	32	-	53	13	23	152	88	
50歳代	2746	53	-	15	131	-	239	5	13	105	25	23	19	193	358	-	66	-	21	97	64	-	55	19	116	-	60	63	35	128	46	154	208	-	-	60	-	73	17	25	161	99	
60歳代	5188	118	-	33	261	-	450	23	56	281	55	37	40	275	580	-	114	-	61	190	141	-	137	32	271	-	99	159	53	226	104	256	384	-	-	80	-	173	40	39	242	178	
70歳代	8240	169	-	99	386	-	479	50	121	419	84	90	61	484	776	-	250	-	113	378	141	-	273	69	392	-	197	233	102	306	184	387	609	-	-	149	-	315	94	88	485	257	
80歳代	7589	223	-	55	333	-	464	83	136	355	64	147	69	366	364	-	199	-	92	340	212	-	201	89	410	-	174	288	129	283	250	290	441	-	-	224	-	318	106	145	407	332	
90歳代	2658	105	-	13	72	-	152	31	69	148	20	76	25	62	46	-	91	-	27	172	92	-	201	34	112	-	62	117	66	93	101	79	109	-	-	114	-	137	51	57	119	139	
100歳以上	101	1	-	1	2	-	8	3	1	3	0	3	3	1	0	-	1	-	2	5	8	-	3	3	4	-	1	4	3	4	4	6	2	-	-	9	-	5	2	3	4	2	
全体	31828	730	-	228	1382	-	2084	207	412	1578	265	460	246	1849	2688	-	865	-	331	1350	751	-	786	262	1536	-	827	940	435	1205	754	1379	2322	-	-	706	-	1126	330	474	2086	1234	

年代別介護・福祉施設からの入院率(%)



年代別症例数(人)

