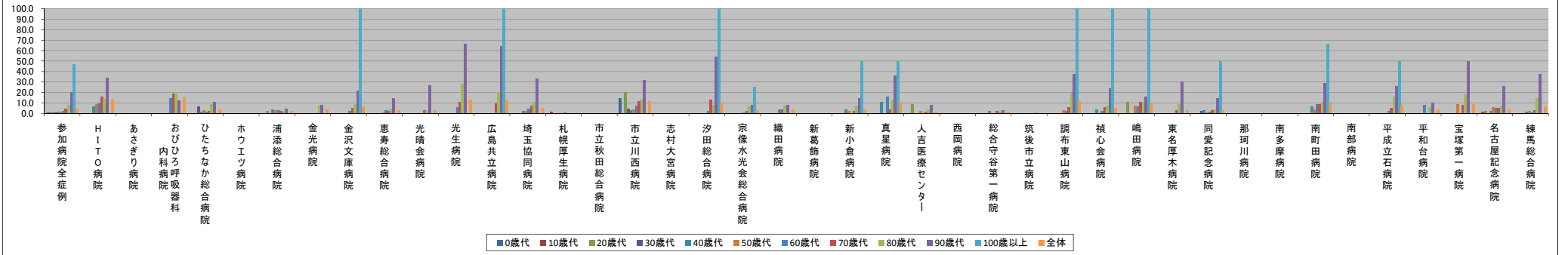


■ 自宅退院患者における在宅医療を受ける率【第4半期】

（ハイフン表記は、H31/06/13時点でデータ未提出の病院です。）

	参加病院全症例	H I T O 病院	あさぎり病院	おびひろ呼吸器科内科	ひたちなか総合病院	ホウエツ病院	浦添総合病院	金光病院	金沢文庫病院	恵寿総合病院	光晴会病院	光生病院	広島共立病院	埼玉協同病院	札幌厚生病院	市立秋田総合病院	市立川西病院	志村大宮病院	汐田総合病院	宗像水光会総合病院	織田病院	新葛飾病院	新小倉病院	真星病院	人吉医療センター	西岡病院	総合守谷第一病院	筑後市立病院	調布東山病院	慎心会病院	嶋田病院	東名厚木病院	同愛記念病院	那珂川病院	南多摩病院	南町田病院	南部病院	平成立石病院	平和台病院	宝塚第一病院	名古屋記念病院	練馬総合病院
年代別在宅医療の実施率(%)	0歳代 0.9	N/A	-	N/A	0.0	-	0.0	N/A	N/A	0.0	N/A	N/A	0.0	0.0	0.0	-	14.1	-	N/A	0.0	0.0	-	N/A	N/A	0.0	-	0.0	0.0	N/A	0.0	N/A	0.0	0.0	-	-	N/A	-	N/A	N/A	0.0	0.0	0.0
10歳代	0.4	0.0	-	N/A	0.0	-	0.0	N/A	N/A	0.0	0.0	0.0	0.0	0.0	1.1	-	0.0	-	N/A	0.0	0.0	-	0.0	0.0	0.0	-	0.0	0.0	0.0	0.0	0.0	0.0	-	-	0.0	-	0.0	0.0	0.0	1.5	0.0	
20歳代	0.9	0.0	-	0.0	0.0	-	2.3	0.0	0.0	0.0	0.0	0.0	0.0	0.0	0.0	-	20.0	-	0.0	0.0	0.0	-	0.0	0.0	8.7	-	0.0	0.0	0.0	0.0	0.0	0.0	-	-	0.0	-	0.0	0.0	0.0	1.1	0.0	
30歳代	0.4	0.0	-	0.0	6.3	-	0.0	0.0	0.0	0.0	0.0	0.0	0.0	0.0	0.0	-	4.5	-	0.0	0.0	0.0	-	0.0	0.0	0.0	-	0.0	0.0	0.0	0.0	0.0	0.0	1.8	-	0.0	-	0.0	0.0	0.0	0.0	0.0	
40歳代	1.6	6.5	-	0.0	1.5	-	3.8	0.0	0.0	0.0	0.0	0.0	0.0	2.2	0.0	-	2.7	-	0.0	0.0	0.0	-	3.6	11.1	0.0	-	2.0	0.0	0.0	3.6	0.0	0.0	2.8	-	6.5	-	0.0	0.0	0.0	2.0	1.1	
50歳代	1.7	8.5	-	0.0	2.6	-	2.9	0.0	0.0	1.0	0.0	0.0	2.2	0.0	0.0	-	3.4	-	0.0	0.0	0.0	-	1.9	0.0	2.0	-	0.0	0.0	3.1	0.0	7.5	0.0	1.0	-	3.5	-	0.0	0.0	8.3	5.9	2.1	
60歳代	2.4	9.6	-	14.3	1.4	-	2.6	0.0	2.1	2.7	0.0	6.1	0.0	4.4	0.9	-	7.1	-	1.8	0.6	3.9	-	0.0	15.8	0.0	-	0.0	0.0	2.0	2.0	6.3	0.0	1.6	-	8.3	-	2.0	8.1	0.0	5.4	0.6	
70歳代	4.1	15.6	-	18.9	2.0	-	2.2	0.0	5.2	2.4	2.7	11.1	9.4	7.2	0.1	-	11.4	-	12.9	2.1	3.6	-	2.0	3.8	1.3	-	2.1	0.0	5.9	5.6	10.8	2.8	3.0	-	9.1	-	5.2	0.0	7.9	5.2	3.2	
80歳代	7.7	13.5	-	20.6	8.4	-	1.4	7.7	8.3	4.1	2.1	28.0	20.5	10.6	0.3	-	13.4	-	8.0	7.3	7.2	-	7.0	13.2	3.6	-	1.7	0.6	19.5	7.3	10.9	9.0	3.5	-	9.3	-	16.0	5.8	18.2	7.1	14.3	
90歳代	20.4	34.1	-	12.5	10.8	-	4.4	7.7	21.4	14.1	26.7	66.7	64.3	33.3	0.0	-	31.8	-	53.8	7.9	7.8	-	14.3	36.4	7.7	-	3.2	0.0	37.1	23.7	15.9	30.0	14.9	-	28.9	-	25.8	10.5	50.0	25.8	37.9	
100歳以上	46.9	N/A	-	0.0	N/A	-	0.0	0.0	100.0	N/A	N/A	N/A	100.0	N/A	N/A	-	N/A	-	100.0	25.0	0.0	-	50.0	50.0	N/A	-	N/A	N/A	100.0	100.0	100.0	0.0	50.0	-	66.7	-	50.0	N/A	N/A	N/A		
全体	4.4	13.3	-	15.5	3.5	-	2.3	3.5	6.2	2.9	3.1	12.9	12.8	5.1	0.3	-	11.4	-	10.5	2.9	4.0	-	3.5	11.0	1.6	-	1.1	0.2	11.3	4.8	9.4	3.2	2.6	-	9.8	-	7.7	3.7	9.0	4.2	6.7	
年代別自宅への退院患者数(人)	1112	0	-	0	61	-	8	0	0	50	0	0	12	110	81	-	71	-	0	22	12	-	0	0	63	-	42	8	0	2	0	3	177	-	0	0	0	62	318	10		
10歳代	525	7	-	0	21	-	33	0	0	10	1	30	4	24	91	-	5	-	0	27	17	-	4	1	14	-	11	13	2	15	7	19	60	-	7	4	3	21	68	6		
20歳代	685	11	-	3	19	-	44	3	4	53	2	17	2	63	67	-	5	-	1	20	16	-	8	3	23	-	40	6	6	21	9	27	74	-	14	-	20	2	6	57	39	
30歳代	1106	12	-	1	16	-	62	1	4	95	4	6	2	120	106	-	22	-	4	40	18	-	10	1	63	-	82	17	20	38	12	46	110	-	15	-	25	2	2	68	82	
40歳代	1700	31	-	8	65	-	132	6	7	54	8	23	7	138	209	-	37	-	8	52	26	-	28	9	61	-	50	26	18	83	30	96	142	-	31	-	47	13	21	147	87	
50歳代	2523	47	-	14	116	-	208	4	11	97	25	21	18	185	348	-	58	-	20	83	59	-	53	13	100	-	52	58	32	107	40	129	208	-	57	-	71	17	24	152	96	
60歳代	4612	104	-	28	216	-	381	20	47	262	51	33	37	249	553	-	99	-	55	170	128	-	131	19	223	-	84	139	49	196	80	229	367	-	60	-	147	37	32	221	165	
70歳代	6893	135	-	90	303	-	372	43	97	350	74	54	53	401	721	-	229	-	85	330	112	-	250	52	307	-	146	188	85	249	139	319	573	-	110	-	230	80	63	401	222	
80歳代	4981	156	-	34	239	-	292	52	72	270	48	50	44	246	312	-	134	-	50	219	153	-	143	53	222	-	115	178	87	191	129	178	372	-	129	-	181	69	77	241	245	
90歳代	1115	44	-	8	37	-	68	13	14	78	15	15	14	21	33	-	44	-	13	63	51	-	35	11	26	-	31	29	35	38	44	30	74	-	45	-	62	19	16	31	58	
100歳以上	32	0	-	1	0	-	3	2	1	0	0	0	2	0	0	-	0	-	2	4	2	-	2	2	0	-	0	0	1	1	1	1	2	-	3	-	2	0	0	0	0	
全体	25284	547	-	187	1093	-	1603	144	257	1349	228	249	195	1557	2521	-	704	-	238	1030	594	-	664	164	1102	-	653	662	335	941	491	1077	2159	-	471	-	789	242	324	1704	1010	

年代別在宅医療の実施率(%)



年代別自宅への退院患者数(人)

