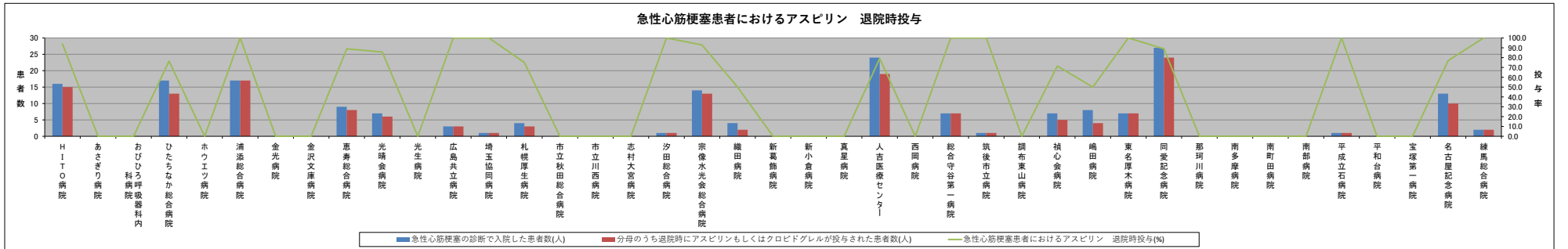


（ハイファン）表記は、H31/6/14時点でデータ未提出の病院です。

	参加病院全症例	H I T O 病院	あさざり病院	おびひろ呼吸器科	院ひたちなか総合病	ホウエツ病院	浦添総合病院	金光病院	金沢文庫病院	恵寿総合病院	光晴会病院	光生病院	広島共立病院	埼玉協同病院	札幌厚生病院	市立秋田総合病院	市立川西病院	志村大宮病院	汐田総合病院	院宗像水光会総合病	織田病院	新葛飾病院	新小倉病院	真星病院	人吉医療センター	西岡病院	総合守谷第一病院	筑後市立病院	調布東山病院	袈心会病院	嶋田病院	東名厚木病院	同愛記念病院	那珂川病院	南多摩病院	南町田病院	南部病院	平成立石病院	平和台病院	宝塚第一病院	名古屋記念病院	鎌馬総合病院
急性心筋梗塞の診断で入院した患者数(人)	190	16	-	0	17	-	17	0	0	9	7	0	3	1	4	-	0	-	1	14	4	-	0	0	24	-	7	1	0	7	8	7	27	-	-	0	-	1	0	0	13	2
分母のうち退院時にアスピリンもしくはクロピドグレルが投与された患者数(人)	162	15	-	0	13	-	17	0	0	8	6	0	3	1	3	-	0	-	1	13	2	-	0	0	19	-	7	1	0	5	4	7	24	-	-	0	-	1	0	0	10	2
急性心筋梗塞患者におけるアスピリン 退院時投与率(%)	85.3	93.8	-	N/A	76.5	-	100.0	N/A	N/A	88.9	85.7	N/A	100.0	100.0	75.0	-	N/A	-	100.0	92.9	50.0	-	N/A	N/A	79.2	-	100.0	100.0	N/A	71.4	50.0	100.0	88.9	-	-	N/A	-	100.0	N/A	N/A	76.9	100.0



■急性心筋梗塞の診断で入院した患者数(人) ■分母のうち退院時にアスピリンもしくはクロピドグレルが投与された患者数(人) —急性心筋梗塞患者におけるアスピリン 退院時投与率(%)