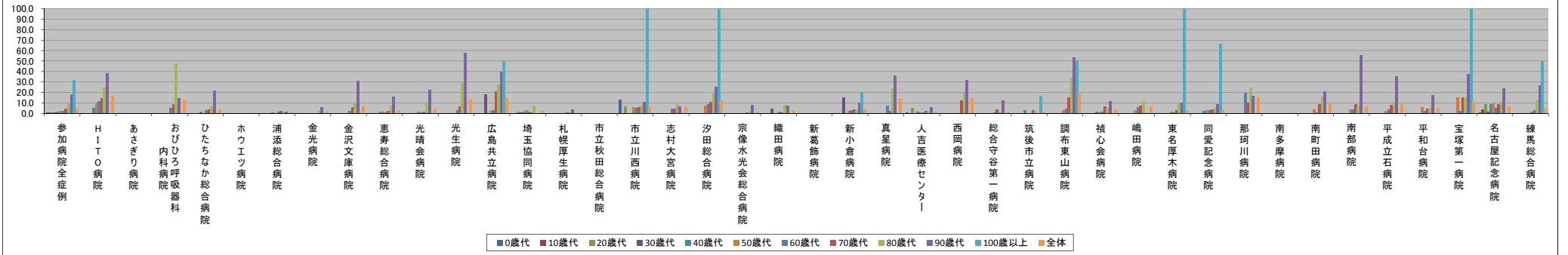


■ 自宅退院患者における在宅医療を受ける率【第1四半期】

（ハイフン表記は、H31/06/13時点でデータ未提出の病院です。）

	参加病院全症例	H I T O 病院	あさぎり病院	おびひろ呼吸器科内科	ひたちなか総合病院	ホウエツ病院	浦添総合病院	金光病院	金沢文庫病院	恵寿総合病院	光晴会病院	光生病院	広島共立病院	埼玉協同病院	札幌厚生病院	市立秋田総合病院	市立川西病院	志村大宮病院	汐田総合病院	宗像水光会総合病院	織田病院	新葛飾病院	新小倉病院	真星病院	人吉医療センター	西岡病院	総合守谷第一病院	筑後市立病院	調布東山病院	慎心会病院	嶋田病院	東名厚木病院	同愛記念病院	那珂川病院	南多摩病院	南町田病院	南部病院	平成立石病院	平和台病院	宝塚第一病院	名古屋記念病院	練馬総合病院		
年代別在宅医療の実施率(%)	0歳代 0.9	N/A	0.0	N/A	0.0	-	0.0	N/A	N/A	0.0	N/A	N/A	0.0	0.0	0.0	-	12.7	N/A	N/A	0.0	0.0	-	N/A	0.0	1.0	N/A	0.0	0.0	N/A	0.0	0.0	0.0	N/A	-	N/A	0.0	N/A	0.0	0.0	0.0	0.0	0.9	0.0	
10歳代	0.4	0.0	0.0	N/A	0.0	-	0.0	N/A	0.0	0.0	0.0	0.0	0.0	0.0	0.0	-	0.0	N/A	0.0	0.0	0.0	-	0.0	N/A	0.0	0.0	0.0	0.0	0.0	0.0	0.0	0.0	0.0	N/A	-	0.0	0.0	0.0	0.0	0.0	0.0	0.0	3.4	0.0
20歳代	1.0	0.0	0.0	0.0	0.0	-	0.0	0.0	0.0	0.0	0.0	0.0	0.0	1.2	0.0	-	6.7	0.0	0.0	0.0	0.0	-	0.0	N/A	5.3	0.0	0.0	0.0	0.0	0.0	0.0	0.0	0.0	0.0	-	0.0	0.0	0.0	0.0	0.0	0.0	0.0	8.2	0.0
30歳代	0.5	0.0	0.0	0.0	0.0	-	0.0	0.0	0.0	0.0	0.0	0.0	18.2	0.9	0.0	-	0.0	0.0	0.0	0.0	4.3	-	15.4	N/A	0.0	0.0	0.0	0.0	0.0	0.0	0.0	0.0	0.0	0.0	-	0.0	0.0	0.0	0.0	0.0	0.0	0.0	1.6	0.0
40歳代	1.3	5.0	0.0	0.0	1.6	-	0.6	0.0	0.0	1.4	0.0	0.0	1.4	0.0	0.0	-	0.0	0.0	0.0	0.0	0.0	-	0.0	0.0	1.7	0.0	0.0	0.0	3.1	0.0	1.4	0.0	0.0	2.2	0.0	-	0.0	0.0	0.0	0.0	0.0	0.0	8.4	0.0
50歳代	2.0	9.5	0.0	0.0	0.0	-	0.0	0.0	0.0	1.1	1.4	0.0	2.4	2.8	0.0	-	5.5	0.0	7.1	0.0	0.0	-	2.0	0.0	1.0	0.0	0.0	0.0	3.1	0.8	2.6	1.3	2.7	0.0	-	3.9	4.0	1.9	5.9	15.0	9.6	0.0		
60歳代	2.3	11.8	0.0	4.9	2.8	-	1.2	0.0	1.8	0.4	0.9	2.9	2.5	1.2	0.2	-	5.2	4.5	8.4	0.0	1.6	-	2.9	6.9	0.8	0.0	0.9	0.0	4.7	1.6	5.8	0.9	2.8	19.7	-	1.0	3.7	3.6	1.9	2.3	4.9	1.2		
70歳代	4.4	14.8	0.0	8.8	3.6	-	1.9	0.0	5.8	2.2	1.7	6.4	21.1	0.8	0.4	-	5.7	4.2	11.1	0.6	0.7	-	3.7	2.3	2.0	12.5	3.6	2.5	15.3	6.6	7.0	2.9	3.4	10.3	-	8.7	9.1	8.1	4.4	15.0	8.5	2.8		
80歳代	8.8	24.5	0.0	47.8	6.6	-	0.9	2.1	10.0	7.4	10.2	28.8	27.7	7.1	0.5	-	7.6	8.8	18.8	1.1	7.7	-	3.3	24.1	1.3	19.4	1.0	1.3	33.7	4.9	11.4	9.5	5.4	24.4	-	15.8	7.4	10.6	4.8	15.0	10.8	11.9		
90歳代	18.3	38.6	0.0	14.3	21.4	-	1.5	5.9	30.8	16.1	22.5	57.9	40.0	0.0	3.8	-	10.9	6.3	25.0	7.8	6.9	-	10.0	36.4	6.1	32.0	12.5	0.0	53.6	11.6	0.0	10.0	8.8	16.7	-	21.3	55.6	35.5	17.1	37.1	23.7	26.9		
100歳以上	31.9	0.0	N/A	N/A	N/A	-	0.0	0.0	N/A	N/A	N/A	N/A	50.0	N/A	N/A	-	100.0	N/A	100.0	0.0	0.0	-	20.0	N/A	N/A	0.0	0.0	16.7	50.0	N/A	N/A	100.0	66.7	N/A	-	N/A	N/A	0.0	0.0	100.0	0.0	50.0		
全体	4.6	16.4	0.0	12.8	3.7	-	1.0	1.4	6.7	3.1	4.2	13.1	14.8	2.0	0.3	-	6.6	5.7	12.4	0.8	3.2	-	3.8	13.8	1.5	14.6	1.4	1.2	18.8	3.6	6.3	3.0	3.0	15.4	-	8.4	6.6	8.6	5.2	10.9	6.8	4.9		
年代別自宅への退院患者数(人)	1357	0	52	0	77	-	15	0	0	36	0	0	80	109	79	-	63	0	0	34	6	-	0	1	99	0	60	16	0	14	0	1	187	0	-	0	1	0	1	79	334	13		
10歳代	529	7	3	0	30	-	36	0	1	13	2	26	17	25	58	-	6	0	2	21	11	-	2	0	26	1	29	18	4	10	11	23	38	0	-	4	9	8	4	16	59	9		
20歳代	943	17	46	1	26	-	61	3	3	67	9	11	17	82	72	-	15	1	9	22	9	-	4	0	38	6	52	13	15	22	19	38	87	4	-	24	9	17	5	4	61	54		
30歳代	1420	18	135	1	22	-	62	1	5	75	26	6	11	107	101	-	26	2	8	41	23	-	13	0	71	7	107	15	12	42	22	56	143	9	-	27	19	28	5	10	61	103		
40歳代	1926	40	44	2	61	-	170	7	10	70	30	12	37	139	174	-	35	1	34	63	27	-	26	2	60	4	70	32	25	69	28	103	135	8	-	55	24	63	13	26	143	84		
50歳代	2784	42	45	9	109	-	211	7	13	91	74	23	42	142	310	-	55	6	42	101	50	-	49	7	97	7	64	72	32	133	38	156	188	24	-	77	50	108	17	20	156	117		
60歳代	5603	110	114	41	213	-	415	26	56	246	218	34	118	259	631	-	172	22	83	197	127	-	140	29	244	12	108	148	43	244	121	226	323	61	-	99	81	138	53	43	246	162		
70歳代	7765	128	212	80	389	-	371	38	89	322	235	78	166	480	721	-	298	24	180	341	151	-	190	44	251	24	169	203	72	243	158	344	504	58	-	150	99	211	91	80	364	247		
80歳代	5968	147	108	23	213	-	325	48	70	272	176	66	148	239	393	-	210	34	133	264	156	-	151	58	230	36	98	159	82	206	149	158	332	78	-	183	94	246	83	107	231	252		
90歳代	1299	44	12	7	42	-	67	17	13	56	40	19	45	29	26	-	46	16	24	51	58	-	30	11	49	25	24	47	28	43	27	30	67	24	-	47	9	76	35	35	38	52		
100歳以上	47	1	0	0	0	-	4	1	0	0	0	0	2	0	0	-	2	0	3	2	2	-	5	0	0	1	2	6	2	0	0	2	3	0	-	0	0	4	1	1	1	2		
全体	29661	554	771	164	1182	-	1737	148	240	1248	810	275	683	1611	2565	-	928	106	518	1137	620	-	610	152	1165	123	783	729	325	1026	573	1137	1997	266	-	666	395	899	308	421	1694	1095		

年代別在宅医療の実施率(%)



年代別自宅への退院患者数(人)

