

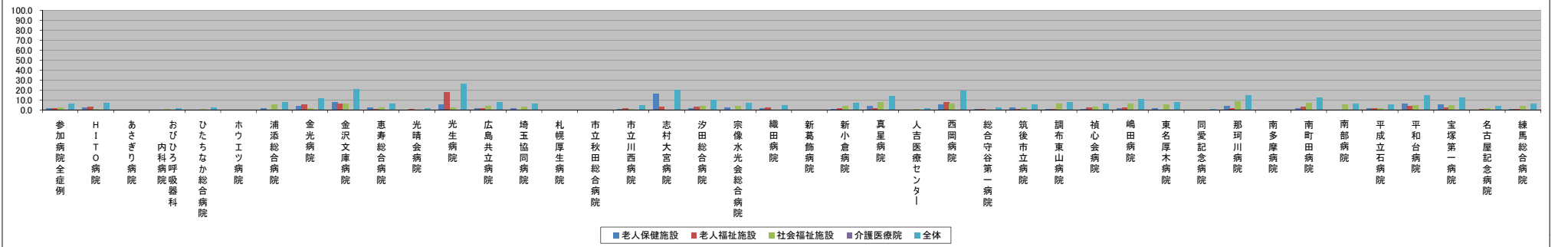
■介護施設・福祉施設等への退院率(退院先)【第2四半期】

-(ハイフン)表記は、H31/06/13時点でデータ未提出の病院です。

	参加病院全症例	H I T O 病院	あさざり病院	おびひろ呼吸器科内科	ひたちなか総合病院	ホウエツツ病院	浦添総合病院	金光病院	金沢文庫病院	恵寿総合病院	光晴会病院	光生病院	広島共立病院	埼玉協同病院	札幌厚生病院	市立秋田総合病院	市立川西病院	志村大宮病院	汐田総合病院	宗像水光会総合病院	織田病院	新葛飾病院	新小倉病院	真星病院	人吉医療センター	西岡病院	総合守谷第一病院	筑後市立病院	調布東山病院	槻心会病院	嶋田病院	東名厚木病院	同愛記念病院	那珂川病院	南多摩病院	南町田病院	南部病院	平成立石病院	平和台病院	宝塚第一病院	名古屋記念病院	練馬総合病院
他施設等への退院率(%)	1.8	2.5	0.1	0.5	0.8	-	1.9	4.1	7.7	2.7	0.4	5.8	2.1	2.1	0.1	-	1.4	16.2	2.2	2.4	2.1	-	1.2	4.1	0.3	5.3	1.1	2.3	1.0	0.9	2.2	1.8	0.4	4.0	-	2.2	0.4	1.9	6.3	5.3	0.7	1.0
老人保健施設	1.6	3.7	0.0	0.5	0.7	-	0.2	5.9	6.8	1.4	1.1	17.9	1.9	0.8	0.0	-	1.6	3.5	3.7	0.4	2.3	-	2.0	2.2	0.4	7.9	1.3	1.0	1.0	2.8	2.8	0.4	0.2	1.6	-	3.2	0.4	1.8	3.9	2.6	1.4	0.9
老人福祉施設	2.9	1.3	0.0	0.9	1.0	-	5.9	1.8	6.8	2.5	0.7	2.7	4.0	3.7	0.2	-	1.5	0.4	4.1	4.2	0.6	-	3.9	7.8	1.1	6.6	0.5	2.4	6.2	3.2	6.3	5.5	0.7	8.9	-	7.4	5.3	2.2	4.8	5.1	1.7	4.3
社会福祉施設	0.0	0.0	0.0	0.0	0.0	-	0.1	0.0	0.0	0.2	0.0	0.0	0.0	0.0	0.0	-	0.0	0.0	0.0	0.0	0.0	-	0.0	0.0	0.0	0.0	0.0	0.0	0.0	0.0	0.0	0.0	0.0	0.0	0.0	0.0	0.0	0.0	0.0	0.0	0.0	0.0
介護医療院	6.3	7.4	0.1	1.9	2.6	-	8.1	11.8	21.3	6.7	2.2	26.4	8.1	6.6	0.4	-	4.5	20.1	10.0	7.0	5.0	-	7.0	14.1	1.7	19.8	2.9	5.7	8.2	6.9	11.3	7.7	1.4	14.6	-	12.9	6.1	5.9	15.0	13.0	3.8	6.1
全体	37584	766	751	213	1449	-	2270	221	427	1611	936	481	841	2062	2840	-	1061	229	681	1395	813	-	753	269	1513	227	921	874	498	1282	815	1407	2330	425	-	902	493	1254	441	530	2237	1366

症例数(人)	全体	37584	766	751	213	1449	-	2270	221	427	1611	936	481	841	2062	2840	-	1061	229	681	1395	813	-	753	269	1513	227	921	874	498	1282	815	1407	2330	425	-	902	493	1254	441	530	2237	1366
--------	----	-------	-----	-----	-----	------	---	------	-----	-----	------	-----	-----	-----	------	------	---	------	-----	-----	------	-----	---	-----	-----	------	-----	-----	-----	-----	------	-----	------	------	-----	---	-----	-----	------	-----	-----	------	------

他施設等への退院率(%)



症例数(人)

