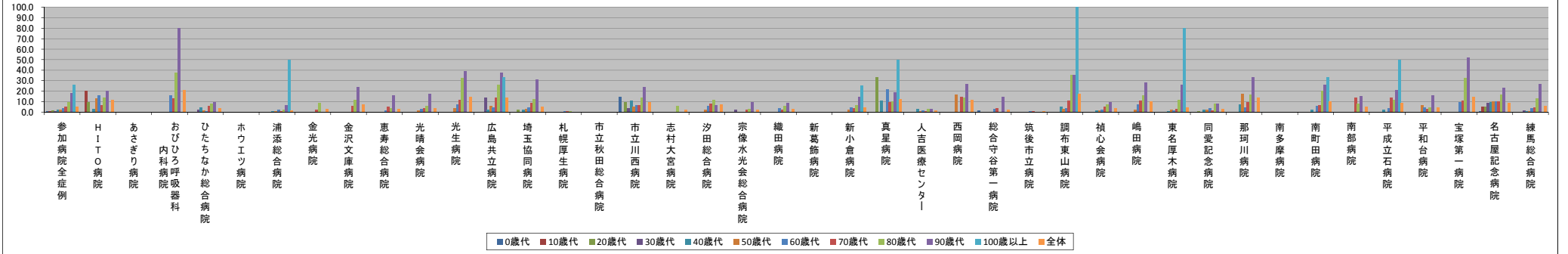


■ 自宅退院患者における在宅医療を受ける率【第2四半期】

（ハイフン表記は、H31/06/13時点でデータ未提出の病院です。）

	参加病院全症例	H I T O 病院	あさぎり病院	おびひろ呼吸器科内科	おびひろ呼吸器科内科	ひたちなか総合病院	ハウエツ病院	浦添総合病院	金光病院	金沢文庫病院	恵寿総合病院	光晴会病院	光生病院	広島共立病院	埼玉協同病院	札幌厚生病院	市立秋田総合病院	市立川西病院	志村大宮病院	汐田総合病院	宗像水光会総合病院	織田病院	新葛飾病院	新小倉病院	真里病院	人吉医療センター	西岡病院	総合守谷第一病院	筑後市立病院	調布東山病院	慎心会病院	嶋田病院	東名厚木病院	同愛記念病院	那珂川病院	南多摩病院	南町田病院	南部病院	平成立石病院	平和台病院	宝塚第一病院	名古屋記念病院	練馬総合病院	
年代別在宅医療の実施率(%)	0歳代 0.8	N/A	0.0	N/A	0.0	-	0.0	N/A	N/A	0.0	N/A	N/A	0.0	0.0	0.0	0.0	-	14.8	N/A	N/A	0.0	0.0	-	N/A	0.0	0.0	N/A	1.4	0.0	N/A	0.0	0.0	N/A	-	0.0	N/A	N/A	N/A	0.0	0.5	0.0			
10歳代	0.7	20.0	0.0	0.0	0.0	-	0.0	0.0	0.0	0.0	0.0	0.0	0.0	0.0	0.0	0.0	-	0.0	N/A	0.0	0.0	0.0	-	0.0	0.0	0.0	0.0	0.0	0.0	0.0	0.0	0.0	0.0	0.0	0.0	0.0	0.0	0.0	0.0	0.0	0.0	4.8	0.0	
20歳代	1.1	9.5	0.0	0.0	0.0	-	0.0	0.0	0.0	0.0	0.0	0.0	0.0	0.0	2.0	0.0	-	9.5	0.0	0.0	0.0	0.0	-	0.0	33.3	0.0	0.0	0.0	0.0	0.0	0.0	0.0	1.0	0.0	-	0.0	0.0	0.0	0.0	0.0	0.0	0.0	5.4	0.0
30歳代	1.0	0.0	0.0	0.0	2.2	-	0.0	0.0	0.0	0.0	0.0	0.0	0.0	13.6	0.0	0.0	-	3.6	0.0	0.0	1.9	0.0	-	0.0	0.0	0.0	0.0	0.0	0.0	0.0	0.0	0.0	0.0	0.0	0.0	0.0	0.0	0.0	0.0	0.0	0.0	8.5	1.2	
40歳代	2.0	2.9	0.0	0.0	4.7	-	0.7	0.0	0.0	0.0	0.0	0.0	0.0	2.4	1.9	0.0	-	10.8	0.0	0.0	0.0	0.0	-	0.0	11.1	2.9	0.0	0.0	0.0	0.0	5.1	1.2	0.0	0.8	1.8	7.1	-	1.9	0.0	1.9	0.0	0.0	9.6	0.9
50歳代	2.1	13.2	0.0	0.0	1.6	-	0.8	0.0	0.0	0.0	1.2	4.0	5.9	2.8	0.0	0.0	-	4.9	0.0	2.2	0.0	0.0	-	2.1	0.0	0.9	16.7	0.0	0.0	2.6	1.5	2.2	2.4	2.0	17.2	-	0.0	0.0	0.0	6.3	0.0	10.1	0.8	
60歳代	3.4	15.7	0.0	15.9	0.5	-	2.4	0.0	0.0	1.7	2.9	7.1	4.2	4.1	0.5	0.5	-	6.8	0.0	5.7	0.0	3.4	-	4.1	21.4	1.2	0.0	3.0	0.8	3.9	1.8	7.3	1.6	3.7	4.7	-	5.7	0.0	4.0	4.2	9.7	10.0	3.6	
70歳代	5.0	6.8	0.0	12.9	5.6	-	1.0	1.8	5.9	5.3	3.9	11.5	13.9	8.2	0.4	0.5	-	6.2	0.0	8.1	2.2	1.9	-	3.7	9.8	0.4	14.3	3.6	1.0	10.8	5.0	10.7	3.0	1.7	9.4	-	6.3	13.8	13.4	2.5	11.1	9.9	4.7	
80歳代	9.7	13.8	0.0	37.5	7.6	-	2.0	8.3	11.8	4.0	5.5	32.8	25.9	12.1	0.5	0.5	-	13.8	6.1	11.5	3.0	5.7	-	6.3	10.0	2.9	13.3	0.0	0.0	35.4	7.1	15.8	11.3	8.0	16.3	-	20.5	8.0	11.5	4.2	32.5	16.5	12.7	
90歳代	17.9	20.6	0.0	80.0	9.7	-	6.5	0.0	23.5	15.7	17.5	38.9	37.1	30.8	0.0	0.0	-	23.5	0.0	6.7	9.7	8.2	-	14.3	18.8	2.8	26.7	14.3	0.0	35.1	9.4	28.1	25.9	7.8	33.3	-	26.3	15.4	20.8	15.6	51.7	22.9	26.9	
100歳以上	26.2	N/A	N/A	N/A	0.0	-	50.0	0.0	0.0	N/A	N/A	N/A	N/A	33.3	N/A	N/A	-	N/A	N/A	0.0	0.0	0.0	-	25.0	50.0	N/A	0.0	0.0	0.0	100.0	0.0	0.0	80.0	0.0	N/A	-	33.3	N/A	50.0	0.0	0.0	0.0	N/A	
全体	5.1	11.6	0.0	20.8	3.9	-	1.6	3.1	6.9	3.2	4.0	14.0	13.4	9.4	0.3	0.3	-	9.6	2.2	7.0	1.8	3.1	-	4.7	12.3	1.3	11.3	1.8	0.4	17.3	3.6	10.3	4.2	2.9	13.7	-	10.3	5.1	9.0	4.6	14.8	8.4	5.9	
年代別自宅への退院患者数(人)	1568	0	65	0	81	-	16	0	0	65	0	0	63	159	118	-	61	0	0	30	7	-	0	0	2	105	0	74	9	7	0	1	207	0	-	1	0	0	0	72	418	7		
10歳代	707	5	5	1	40	-	40	2	2	10	8	28	22	33	77	-	13	0	3	48	27	-	6	5	19	1	19	27	5	18	12	22	76	3	-	6	6	4	3	19	84	8		
20歳代	1087	21	44	2	20	-	75	2	7	67	19	20	16	98	78	-	21	1	12	34	29	-	9	3	34	7	52	13	10	24	15	41	104	3	-	18	11	21	10	3	74	69		
30歳代	1542	16	123	1	46	-	65	4	4	94	21	5	22	144	140	-	28	2	14	53	27	-	8	2	66	5	98	24	15	44	13	42	127	8	-	21	23	36	3	9	106	83		
40歳代	2165	34	40	3	85	-	139	6	9	74	43	15	42	158	203	-	37	5	31	69	36	-	20	9	69	8	62	38	39	84	30	129	166	14	-	53	47	53	18	18	166	113		
50歳代	2937	53	46	5	124	-	252	6	17	105	84	25	34	176	295	-	61	9	45	94	65	-	47	9	109	6	57	53	38	137	46	164	202	29	-	70	34	102	16	20	169	133		
60歳代	5599	140	108	44	211	-	373	22	38	237	206	56	95	271	650	-	133	28	105	211	117	-	148	28	246	16	99	122	51	222	109	250	354	43	-	106	106	149	48	31	231	195		
70歳代	7905	182	178	85	337	-	397	55	85	376	205	52	180	437	718	-	273	25	181	318	161	-	199	61	263	28	187	192	83	281	168	300	537	64	-	143	87	238	80	72	362	255		
80歳代	5993	130	109	32	211	-	305	48	68	297	181	67	159	239	386	-	247	49	130	221	159	-	175	50	239	45	108	151	113	196	146	168	348	80	-	171	87	226	96	83	243	221		
90歳代	1294	34	12	10	31	-	82	17	17	51	40	18	35	26	27	-	34	17	30	62	73	-	28	16	36	15	21	52	37	32	32	27	64	33	-	57	13	72	32	29	35	67		
100歳以上	42	0	0	0	1	-	2	1	1	0	0	0	0	0	0	-	0	0	1	1	2	-	4	2	0	2	1	1	1	1	3	5	2	0	-	3	0	2	1	1	1	0		
全体	30739	595	730	183	1187	-	1726	163	248	1376	807	286	670	1741	2692	-	908	136	532	1151	703	-	634	187	1186	133	788	682	392	1046	574	1149	2187	277	-	649	414	903	307	357	1889	1151		

年代別在宅医療の実施率(%)



年代別自宅への退院患者数(人)

