

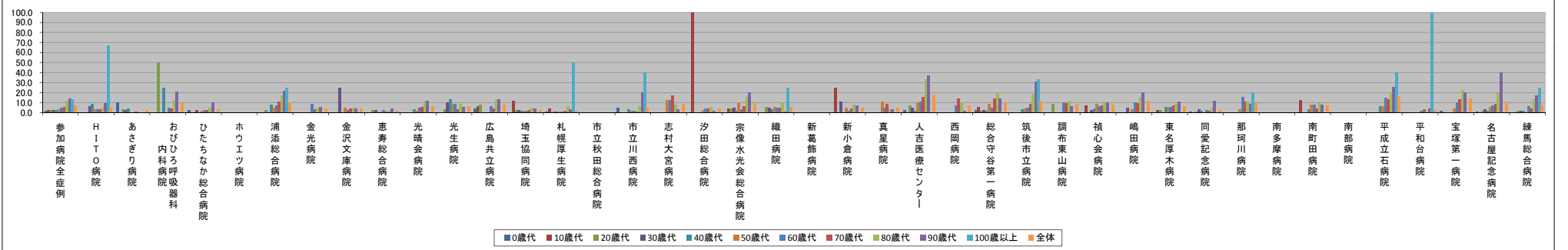
■他の病院・診療所の病棟への転院率【第3四半期】

-/ハイフン表記は、H31/06/13時点でデータ未提出の病院です。

	参加病院全症例	H I T O 病院	あさざり病院	おびひろ呼吸器科内科	ひたちなか総合病院	ホウエツツ病院	浦添総合病院	金光病院	金沢文庫病院	恵寿総合病院	光晴会病院	光生病院	広島共立病院	埼玉協同病院	札幌厚生病院	市立秋田総合病院	市立川西病院	志村大宮病院	汐田総合病院	宗像水光会総合病院	織田病院	新葛飾病院	新小倉病院	真星病院	人吉医療センター	西岡病院	総合守谷第一病院	筑後市立病院	調布東山病院	槻心会病院	嶋田病院	東名厚木病院	同愛記念病院	那珂川病院	南多摩病院	南町田病院	南部病院	平成立石病院	平和台病院	宝塚第一病院	名古屋記念病院	練馬総合病院
年代別他病院への転院率(%)	0歳代 1.7	0.0	10.1	N/A	2.4	-	0.0	N/A	N/A	0.0	N/A	N/A	3.8	0.0	0.9	-	5.2	N/A	N/A	0.0	0.0	-	N/A	0.0	2.4	N/A	2.5	0.0	N/A	0.0	0.9	N/A	-	N/A	-	N/A	0.0	1.8	0.6	0.0		
10歳代	2.3	0.0	0.0	0.0	0.0	-	0.0	0.0	0.0	0.0	0.0	0.0	6.7	12.0	4.0	-	0.0	0.0	100.0	4.2	0.0	-	25.0	0.0	0.0	0.0	5.6	0.0	0.0	7.1	0.0	2.7	0.0	0.0	-	12.5	-	0.0	N/A	0.0	0.0	0.0
20歳代	2.2	0.0	3.4	50.0	0.0	-	2.2	0.0	0.0	2.1	0.0	3.7	7.7	2.7	0.0	-	0.0	0.0	0.0	4.0	5.6	-	0.0	0.0	7.0	0.0	1.9	0.0	8.3	0.0	2.4	1.0	0.0	-	0.0	-	0.0	0.0	0.0	1.7	1.7	
30歳代	2.3	6.3	2.7	0.0	2.6	-	0.0	0.0	25.0	2.2	0.0	10.0	0.0	2.7	0.9	-	0.0	0.0	0.0	4.8	4.5	-	11.1	0.0	5.0	0.0	2.2	0.0	2.5	4.8	0.0	2.9	0.0	-	0.0	-	0.0	0.0	0.0	2.8	1.9	
40歳代	2.7	8.3	4.1	25.0	0.0	-	8.0	0.0	0.0	0.0	3.6	13.0	0.0	1.7	0.9	-	3.0	0.0	0.0	1.4	3.0	-	0.0	0.0	1.4	0.0	1.6	2.9	0.0	4.1	0.0	5.5	1.4	0.0	-	2.8	-	6.5	0.0	0.0	1.6	2.0
50歳代	3.7	2.9	0.0	0.0	1.4	-	5.0	0.0	4.8	0.9	2.0	8.7	0.0	1.7	0.8	-	1.5	12.5	2.4	9.7	5.6	-	5.0	11.1	9.3	0.0	8.6	4.1	0.0	8.7	3.6	5.5	0.0	3.4	-	7.6	-	6.6	0.0	4.2	5.3	0.0
60歳代	4.9	3.4	0.0	4.7	2.3	-	7.4	8.3	2.6	2.2	4.5	8.6	6.1	1.6	1.0	-	1.3	12.5	4.0	3.5	4.8	-	1.3	4.5	11.3	7.1	4.9	5.2	10.2	6.6	10.2	5.4	2.4	15.8	-	7.7	-	14.7	1.8	10.2	7.3	6.3
70歳代	5.9	3.7	1.2	4.4	2.4	-	11.2	3.3	4.2	1.2	5.4	3.7	4.3	2.2	1.4	-	1.1	17.5	4.3	6.7	4.5	-	4.4	8.6	15.8	13.6	14.3	8.9	9.4	7.4	9.3	6.9	1.8	11.2	-	4.3	-	13.3	3.1	13.3	8.3	3.9
80歳代	11.7	4.7	0.0	12.8	5.1	-	17.1	3.9	4.7	1.6	11.4	8.6	13.0	5.0	6.3	-	6.7	7.9	5.8	15.9	10.2	-	7.6	3.4	33.0	10.4	19.1	18.6	12.0	11.2	15.1	8.2	5.2	10.9	-	9.9	-	20.0	1.0	22.4	19.4	13.5
90歳代	14.3	9.1	0.0	20.8	10.3	-	21.9	5.3	4.2	4.2	11.6	5.6	13.5	4.0	3.7	-	20.3	3.4	1.4	19.9	1.0	-	7.1	3.2	36.9	1.7	13.8	30.6	6.6	10.1	20.4	11.3	11.5	8.2	-	8.1	-	25.2	4.2	20.3	40.4	17.2
100歳以上	13.5	66.7	N/A	N/A	0.0	-	25.0	0.0	0.0	0.0	N/A	0.0	0.0	0.0	50.0	-	40.0	N/A	0.0	0.0	25.0	-	0.0	N/A	0.0	0.0	0.0	33.3	0.0	0.0	0.0	0.0	20.0	-	0.0	-	40.0	100.0	0.0	0.0	25.0	
全体	7.0	4.9	2.2	9.0	3.1	-	10.6	4.1	4.3	1.7	6.4	6.5	7.6	2.7	2.0	-	4.6	8.8	4.2	9.6	5.7	-	5.0	4.8	18.1	7.0	10.1	11.9	8.2	7.8	11.7	6.4	2.6	9.5	-	7.2	-	15.6	2.3	13.9	10.0	7.2

	参加病院全症例	H I T O 病院	あさざり病院	おびひろ呼吸器科内科	ひたちなか総合病院	ホウエツツ病院	浦添総合病院	金光病院	金沢文庫病院	恵寿総合病院	光晴会病院	光生病院	広島共立病院	埼玉協同病院	札幌厚生病院	市立秋田総合病院	市立川西病院	志村大宮病院	汐田総合病院	宗像水光会総合病院	織田病院	新葛飾病院	新小倉病院	真星病院	人吉医療センター	西岡病院	総合守谷第一病院	筑後市立病院	調布東山病院	槻心会病院	嶋田病院	東名厚木病院	同愛記念病院	那珂川病院	南多摩病院	南町田病院	南部病院	平成立石病院	平和台病院	宝塚第一病院	名古屋記念病院	練馬総合病院
年代別症例数(人)	1380	1	69	0	84	-	11	0	0	41	0	0	53	141	110	-	58	0	0	25	8	-	0	1	85	0	40	17	0	3	0	2	217	0	-	0	-	0	1	57	345	11
10歳代	603	5	7	1	27	-	39	1	1	10	2	33	15	25	75	-	14	1	1	24	11	-	4	1	13	3	18	14	2	14	6	37	67	8	-	8	-	6	0	24	76	10
20歳代	956	11	59	4	18	-	46	3	5	47	10	27	13	75	71	-	12	2	11	25	18	-	8	1	43	4	53	13	12	34	15	42	97	3	-	24	-	25	3	5	59	58
30歳代	1537	16	149	2	39	-	94	1	4	91	21	10	12	147	113	-	32	3	12	63	22	-	9	5	60	7	92	15	21	40	21	46	136	8	-	19	-	34	10	4	72	107
40歳代	2007	24	49	4	73	-	175	5	7	69	55	23	40	116	218	-	33	7	25	71	33	-	21	12	72	8	63	35	14	97	23	109	147	22	-	36	-	62	12	20	129	98
50歳代	3116	69	47	8	139	-	259	7	21	112	102	23	45	181	364	-	68	8	41	93	54	-	40	9	118	9	81	73	38	149	56	165	215	29	-	66	-	106	20	24	170	107
60歳代	6270	118	108	43	303	-	419	24	39	275	223	58	114	320	703	-	153	32	101	228	147	-	155	32	326	14	123	173	49	273	137	297	422	38	-	91	-	184	57	59	234	208
70歳代	9509	161	165	90	460	-	534	60	96	412	279	81	207	547	853	-	273	40	209	388	154	-	227	58	373	44	224	257	117	380	214	408	626	89	-	185	-	316	98	98	482	304
80歳代	9027	214	113	47	353	-	520	77	170	366	237	128	239	377	464	-	282	76	224	397	216	-	223	87	412	77	188	237	142	295	304	291	407	129	-	303	-	409	104	174	412	333
90歳代	2992	88	10	24	68	-	114	38	72	119	69	72	89	101	54	-	74	58	71	166	105	-	56	31	103	60	58	98	76	89	98	97	104	49	-	123	-	151	48	79	146	134
100歳以上	111	3	0	0	5	-	8	1	5	1	0	6	3	3	2	-	5	0	3	2	4	-	3	0	1	2	1	6	4	1	7	3	2	5	-	7	-	5	1	3	5	4
全体	37508	710	776	223	1569	-	2219	217	420	1543	998	461	830	2033	3027	-	1004	227	698	1482	772	-	746	227	1606	228	941	938	475	1375	881	1497	2440	380	-	862	-	1298	354	547	2130	1374

年代別他病院への転院率(%)



年代別症例数(人)

