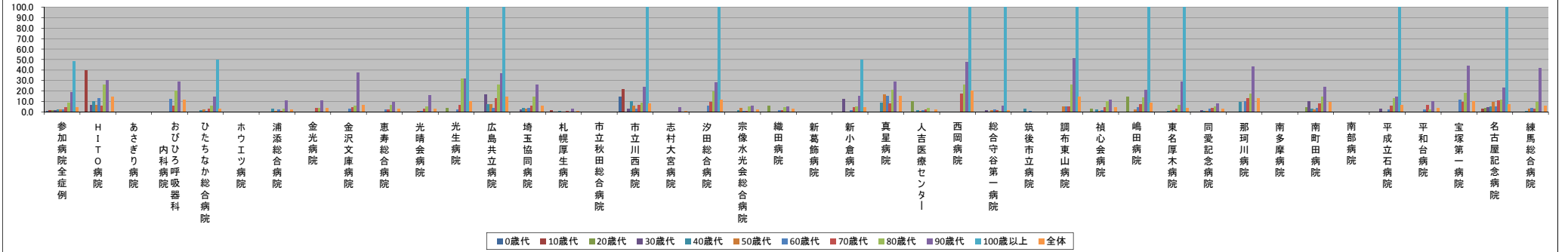


■ 自宅退院患者における在宅医療を受ける率【第3四半期】

（ハイフン表記は、H31/06/13時点でデータ未提出の病院です。）

	参加病院全症例	H I T O 病院	あさぎり病院	おびひろ呼吸器科内科	ひたちなか総合病院	ホウエツ病院	浦添総合病院	金光病院	金沢文庫病院	恵寿総合病院	光晴会病院	光生病院	広島共立病院	埼玉協同病院	札幌厚生病院	市立秋田総合病院	市立川西病院	志村大宮病院	汐田総合病院	宗像水光会総合病院	織田病院	新葛飾病院	新小倉病院	真星病院	人吉医療センター	西岡病院	総合守谷第一病院	筑後市立病院	調布東山病院	慎心会病院	嶋田病院	東名厚木病院	同愛記念病院	那珂川病院	南多摩病院	南町田病院	南部病院	平成立石病院	平和台病院	宝塚第一病院	名古屋記念病院	練馬総合病院	
年代別在宅医療の実施率(%)	0.7	0.0	0.0	N/A	0.0	-	0.0	N/A	N/A	0.0	N/A	N/A	0.0	0.0	0.0	-	14.5	N/A	N/A	0.0	0.0	-	N/A	0.0	0.0	0.0	0.0	N/A	0.0	0.0	0.0	N/A	-	N/A	-	N/A	-	N/A	0.0	0.0	0.3	0.0	
10歳代	1.4	40.0	0.0	0.0	0.0	-	0.0	0.0	0.0	0.0	0.0	0.0	0.0	1.4	-	21.4	0.0	N/A	0.0	0.0	-	0.0	0.0	0.0	0.0	0.0	0.0	0.0	0.0	0.0	0.0	0.0	0.0	-	0.0	-	0.0	-	0.0	N/A	0.0	2.7	0.0
20歳代	1.3	0.0	0.0	0.0	0.0	-	0.0	0.0	0.0	0.0	0.0	3.8	0.0	0.0	-	0.0	0.0	0.0	0.0	5.9	-	0.0	0.0	10.0	0.0	0.0	0.0	0.0	2.9	14.3	0.0	0.0	0.0	-	4.2	-	0.0	0.0	0.0	3.4	0.0		
30歳代	1.1	6.7	0.0	0.0	0.0	-	0.0	0.0	0.0	0.0	0.0	0.0	16.7	2.1	0.0	-	3.1	0.0	0.0	0.0	-	12.5	0.0	0.0	0.0	1.1	0.0	0.0	0.0	0.0	0.0	1.5	0.0	-	10.5	-	2.9	0.0	0.0	4.3	0.0		
40歳代	1.9	10.0	0.0	0.0	1.5	-	2.5	0.0	0.0	0.0	0.0	0.0	7.5	3.6	0.5	-	10.0	0.0	0.0	1.5	0.0	-	0.0	9.1	1.4	0.0	0.0	3.1	0.0	2.2	0.0	1.0	0.7	9.5	-	2.9	-	0.0	0.0	0.0	4.8	1.0	
50歳代	1.9	6.2	0.0	0.0	2.3	-	0.8	0.0	0.0	0.0	1.0	0.0	7.0	2.9	0.3	-	6.1	0.0	0.0	3.7	0.0	-	0.0	16.7	1.0	0.0	1.4	0.0	5.4	0.8	2.0	1.4	0.9	0.0	-	1.8	-	0.0	0.0	0.0	9.5	2.9	
60歳代	2.4	13.1	0.0	12.5	0.8	-	2.2	0.0	3.1	2.4	1.0	2.1	4.0	3.7	0.1	-	2.8	0.0	6.0	0.5	1.5	-	1.4	15.0	1.4	0.0	1.8	0.6	4.9	1.2	4.7	1.1	3.0	10.3	-	3.7	-	2.1	1.9	11.8	5.3	3.7	
70歳代	4.1	5.7	0.0	6.1	3.1	-	0.7	3.7	4.2	2.4	3.2	6.7	12.8	5.9	0.6	-	6.3	0.0	9.7	0.9	1.5	-	4.5	7.9	1.8	17.2	1.7	0.0	5.2	4.3	6.9	3.2	4.0	13.0	-	7.6	-	5.8	6.4	9.6	10.9	3.2	
80歳代	8.9	25.9	0.0	20.6	6.1	-	3.2	4.0	5.7	6.2	5.2	32.0	25.7	14.8	0.3	-	9.0	0.0	19.3	4.9	4.3	-	4.9	20.7	3.8	26.3	0.8	0.0	25.9	10.0	13.7	6.8	5.4	17.6	-	14.6	-	12.6	1.8	17.7	11.5	9.6	
90歳代	18.8	30.4	0.0	28.6	14.7	-	10.9	11.1	37.5	9.5	15.6	31.6	37.0	25.6	2.8	-	23.7	4.3	28.1	5.6	5.1	-	15.2	28.6	0.0	47.8	6.1	0.0	51.3	11.6	20.7	28.9	7.8	42.9	-	24.0	-	14.5	10.0	44.0	23.3	41.7	
100歳以上	48.6	0.0	N/A	N/A	50.0	-	0.0	N/A	N/A	N/A	N/A	100.0	100.0	N/A	0.0	-	100.0	N/A	100.0	N/A	0.0	-	50.0	N/A	0.0	100.0	100.0	0.0	100.0	0.0	100.0	0.0	100.0	0.0	N/A	-	0.0	-	100.0	N/A	0.0	100.0	0.0
全体	4.7	14.9	0.0	11.3	3.0	-	1.9	3.8	6.2	2.9	3.2	10.4	14.3	5.6	0.4	-	7.9	0.8	11.6	2.1	2.5	-	4.2	15.5	2.0	20.1	1.4	0.3	14.9	4.1	8.7	3.5	2.8	13.0	-	9.5	-	6.5	3.6	10.5	7.2	9.5	
年代別自宅への退院患者数(人)	1356	1	62	0	81	-	11	0	0	41	0	0	51	141	109	-	55	0	0	25	8	-	0	1	83	0	39	17	0	3	0	2	215	0	-	0	-	0	1	56	343	11	
10歳代	588	5	7	1	27	-	39	1	1	10	2	33	14	22	72	-	14	1	0	23	11	-	3	1	13	3	17	14	2	13	6	36	67	8	-	7	-	6	0	24	75	10	
20歳代	930	11	57	2	18	-	45	3	5	46	10	26	12	72	70	-	12	2	10	24	17	-	8	1	40	4	52	13	11	34	14	40	96	3	-	24	-	25	3	5	58	57	
30歳代	1489	15	145	2	37	-	94	1	2	89	21	9	12	141	111	-	32	3	11	59	21	-	8	5	57	7	90	15	21	39	19	44	130	8	-	19	-	34	10	4	69	105	
40歳代	1912	20	47	3	67	-	159	3	7	69	53	20	40	112	212	-	30	5	24	68	32	-	21	11	71	8	62	32	14	92	22	99	145	21	-	35	-	55	12	20	125	96	
50歳代	2911	65	47	8	130	-	240	7	19	102	97	21	43	174	354	-	66	6	40	82	51	-	38	6	105	8	73	65	37	133	51	147	214	27	-	56	-	97	16	23	158	105	
60歳代	5627	99	108	40	247	-	363	22	32	253	207	48	100	296	681	-	144	25	83	213	131	-	146	20	278	13	109	157	41	244	107	261	403	29	-	81	-	145	53	51	207	190	
70歳代	8159	140	163	82	359	-	433	54	71	374	253	60	179	477	810	-	258	23	165	337	136	-	201	38	279	29	176	219	97	328	174	348	595	69	-	158	-	242	78	73	402	281	
80歳代	8907	147	112	34	246	-	314	50	88	273	193	50	152	230	391	-	233	38	140	283	162	-	163	58	235	38	123	159	85	201	175	176	350	68	-	185	-	239	57	79	261	229	
90歳代	1338	46	9	14	34	-	55	18	16	83	45	19	46	39	36	-	38	23	32	72	79	-	33	14	37	23	33	32	39	43	29	38	64	14	-	50	-	69	20	25	43	48	
100歳以上	37	1	0	0	2	-	1	0	0	0	0	2	2	0	1	-	1	0	2	0	1	-	2	0	1	1	1	1	2	2	2	2	0	-	3	-	1	-	0	1	1	3	0
全体	30344	550	757	186	1248	-	1754	159	241	1320	881	288	651	1704	2847	-	881	126	507	1166	649	-	623	155	1199	134	775	725	348	1131	599	1193	2281	247	-	618	-	913	250	361	1742	1135	

年代別在宅医療の実施率(%)



年代別自宅への退院患者数(人)

