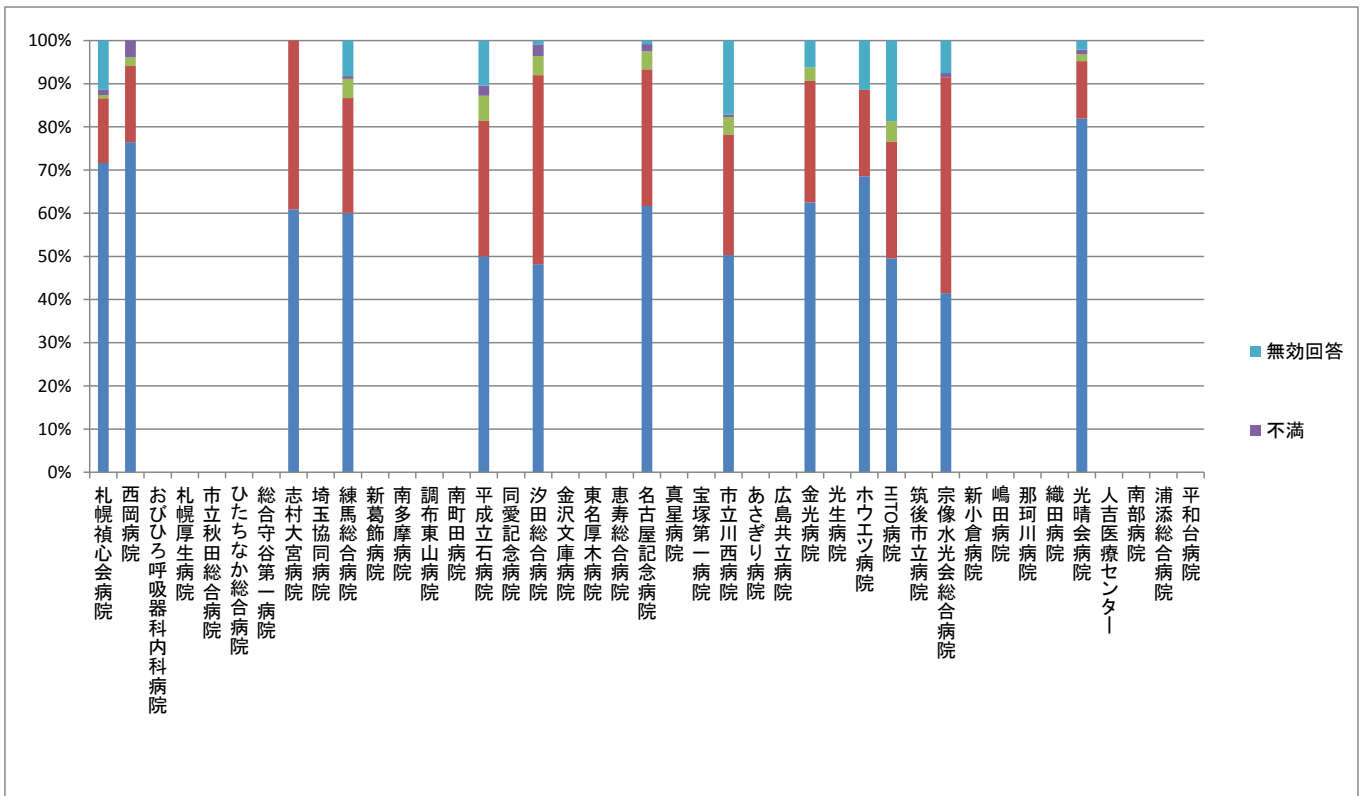


2.万一、家族や友人が病気になったとき、当院を薦めたいと思いますか？

No.	病院名	客体数	回答数	回答率	満足	やや満足	やや不満	不満	無効回答	
1	札幌禎心会病院	356	254	71.3%	182	71.7%	38	15.0%	29	11.4%
2	西岡病院	80	51	63.8%	39	76.5%	9	17.6%	0	0.0%
3	おびひろ呼吸器科内科病院									
4	札幌厚生病院									
5	市立秋田総合病院									
6	ひたちなか総合病院									
7	総合守谷第一病院									
8	志村大宮病院	43	23	53.5%	14	60.9%	9	39.1%	0	0.0%
9	埼玉協同病院									
10	練馬総合病院	402	158	39.3%	95	60.1%	42	26.6%	13	8.2%
11	新葛飾病院									
12	南多摩病院									
13	調布東山病院									
14	南町田病院									
15	平成立石病院	454	86	18.9%	43	50.0%	27	31.4%	9	10.5%
16	同愛記念病院									
17	汐田総合病院	244	112	45.9%	54	48.2%	49	43.8%	1	0.9%
18	金沢文庫病院									
19	東名厚木病院									
20	恵寿総合病院									
21	名古屋記念病院	699	120	17.2%	74	61.7%	38	31.7%	1	0.8%
22	真星病院									
23	宝塚第一病院									
24	市立川西病院	220	169	76.8%	85	50.3%	47	27.8%	29	17.2%
25	あさぎり病院									
26	広島共立病院									
27	金光病院	34	32	94.1%	20	62.5%	9	28.1%	2	6.3%
28	光生病院									
29	ホウエツ病院	52	35	67.3%	24	68.6%	7	20.0%	4	11.4%
30	HITO病院	245	107	43.7%	53	49.5%	29	27.1%	20	18.7%
31	筑後市立病院									
32	宗像水光会総合病院	438	212	48.4%	88	41.5%	106	50.0%	16	7.5%
33	新小倉病院									
34	嶋田病院									
35	那珂川病院									
36	織田病院									
37	光晴会病院	204	188	92.2%	154	81.9%	25	13.3%	4	2.1%
38	人吉医療センター									
39	南部病院									
40	浦添総合病院									
41	平和台病院									
	合計	3,471	1,547	44.6%	925	59.8%	433	28.0%	128	8.3%



※ 平成30年2月、3月のうち1ヶ月間を調査期間とした
 ※ 原則4段階評価の回答としたが、5段階評価で調査を実施した施設については、「どちらともいえない」を4段階評価で実施した病院の「ややそう思う」「あまりそう思わない」の割合に基づき振り分けを行った。