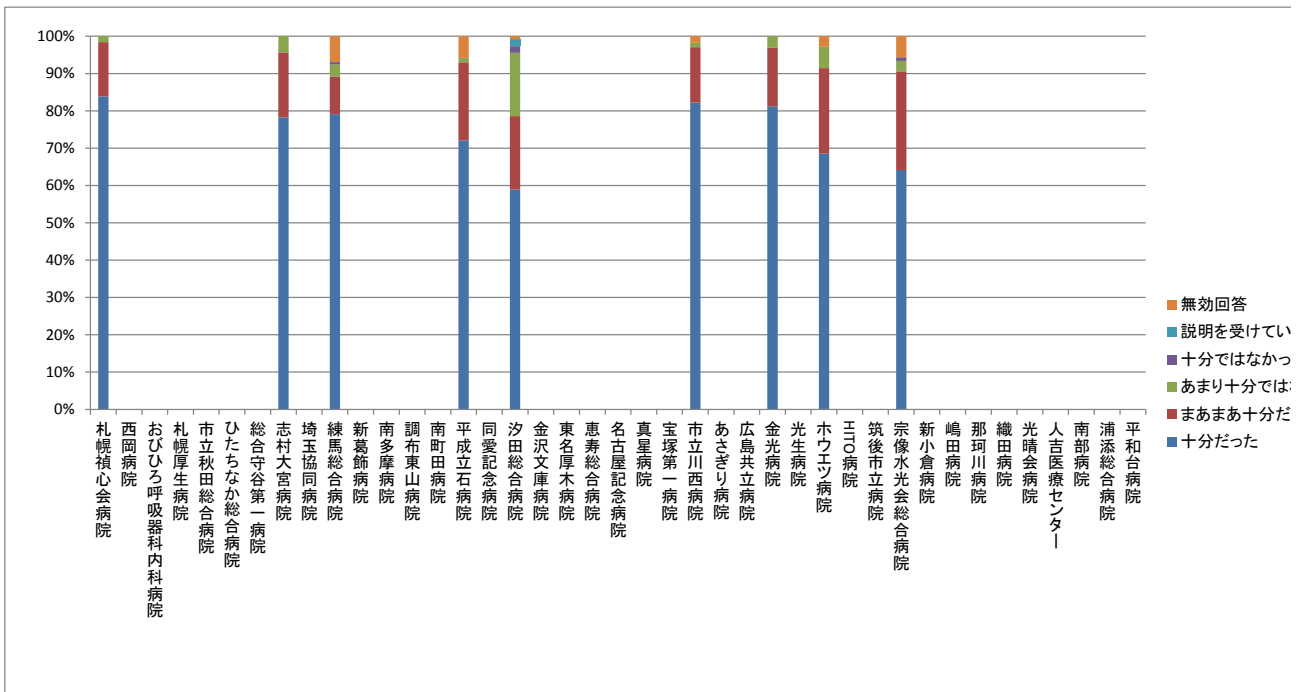


1.入院の原因となった病気や症状に対する診断や治療方針について、医師から受けた説明は十分でしたか？

No.	病院名	客体数	回答数	回答率	十分だった	まあまあ十分だった	あまり十分ではなかった	十分ではなかった	説明を受けていない	無効回答				
1	札幌積心会病院	356	254	71.3%	213	83.9%	37	14.6%	4	1.6%	0	0.0%	0	0.0%
2	西岡病院													
3	おびひろ呼吸器科内科病院													
4	札幌厚生病院													
5	市立秋田総合病院													
6	ひたちなか総合病院													
7	総合守谷第一病院													
8	志村大宮病院	43	23	53.5%	18	78.3%	4	17.4%	1	4.3%	0	0.0%	0	0.0%
9	埼玉協同病院													
10	練馬総合病院	402	158	39.3%	125	79.1%	16	10.1%	5	3.2%	1	0.6%	0	0.0%
11	新葛飾病院													
12	南多摩病院													
13	調布東山病院													
14	南町田病院													
15	平成立石病院	454	86	18.9%	62	72.1%	18	20.9%	1	1.2%	0	0.0%	0	0.0%
16	同愛記念病院													
17	汐田総合病院	244	112	45.9%	66	58.9%	22	19.6%	19	17.0%	2	1.8%	2	1.8%
18	金沢文庫病院													
19	東名厚木病院													
20	恵寿総合病院													
21	名古屋記念病院													
22	真星病院													
23	宝塚第一病院													
24	市立川西病院	220	169	76.8%	139	82.2%	25	14.8%	2	1.2%	0	0.0%	0	0.0%
25	あさぎり病院													
26	広島共立病院													
27	金光病院	34	32	94.1%	26	81.3%	5	15.6%	1	3.1%	0	0.0%	0	0.0%
28	光生病院													
29	ホウエツ病院	52	35	67.3%	24	68.6%	8	22.9%	2	5.7%	0	0.0%	0	0.0%
30	HITO病院													
31	筑後市立病院													
32	宗像水光会総合病院	438	212	48.4%	136	64.2%	56	26.4%	6	2.8%	2	0.9%	0	0.0%
33	新小倉病院													
34	嶋田病院													
35	那珂川病院													
36	織田病院													
37	光晴会病院													
38	人吉医療センター													
39	南部病院													
40	浦添総合病院													
41	平和台病院													
	合計	2,243	1,081	48.2%	809	74.8%	191	17.7%	41	3.8%	5	0.5%	2	0.2%



※ 平成30年2月、3月のうち1ヶ月間を調査期間とした

ない  
た  
なかった  
:った