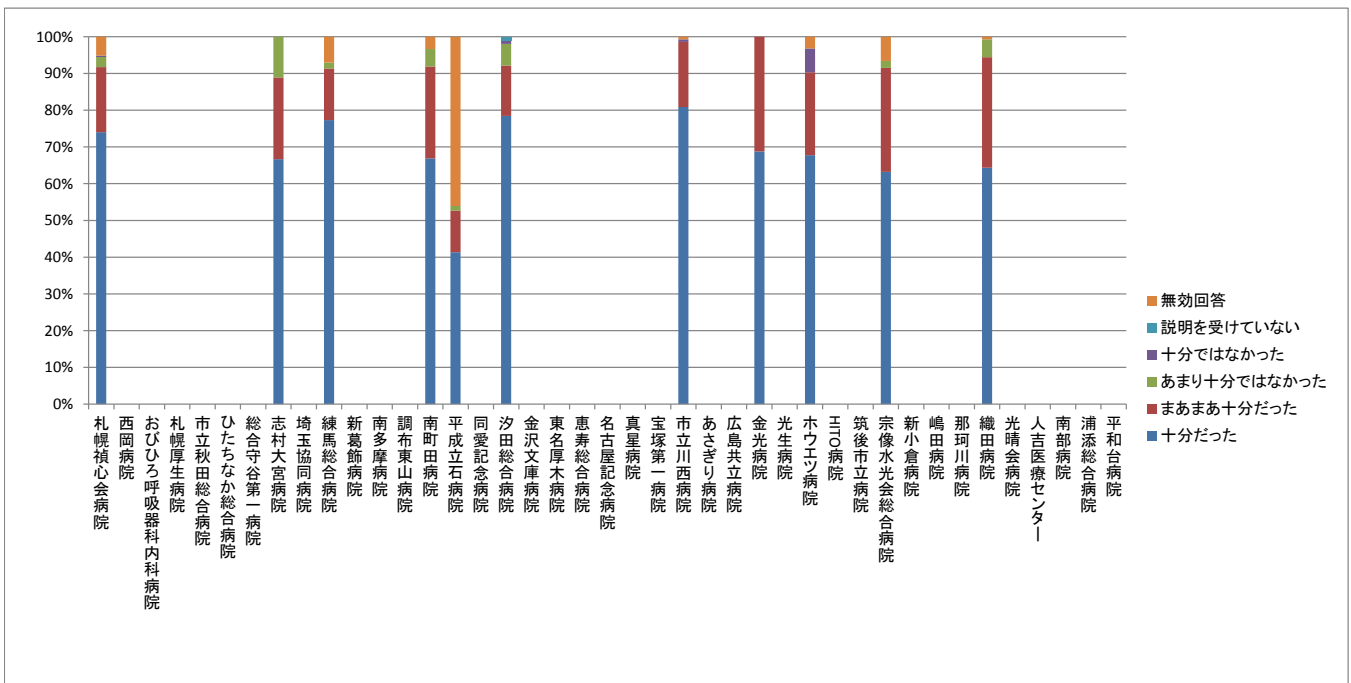


1.入院の原因となった病気や症状に対する診断や治療方針について、医師から受けた説明は十分でしたか？

No.	病院名	客体数	回答数	回答率	十分だった	まあまあ十分だった	あまり十分ではなかった	十分ではなかった	説明を受けていない	無効回答						
1	札幌榎心会病院	402	254	63.2%	188	74.0%	45	17.7%	7	2.8%	1	0.4%	0	0.0%	13	5.1%
2	西岡病院															
3	おびひろ呼吸器科内科病院															
4	札幌厚生病院															
5	市立秋田総合病院															
6	ひたちなか総合病院															
7	総合守谷第一病院															
8	志村大宮病院	50	18	36.0%	12	66.7%	4	22.2%	2	11.1%	0	0.0%	0	0.0%	0	0.0%
9	埼玉協同病院															
10	練馬総合病院	467	185	39.6%	143	77.3%	26	14.1%	3	1.6%	0	0.0%	0	0.0%	13	7.0%
11	新葛飾病院															
12	南多摩病院															
13	調布東山病院															
14	南町田病院	279	148	53.0%	99	66.9%	37	25.0%	7	4.7%	0	0.0%	0	0.0%	5	3.4%
15	平成立石病院	384	167	43.5%	69	41.3%	19	11.4%	2	1.2%	0	0.0%	0	0.0%	77	46.1%
16	同愛記念病院															
17	汐田総合病院	272	102	37.5%	80	78.4%	14	13.7%	6	5.9%	1	1.0%	1	1.0%	0	0.0%
18	金沢文庫病院															
19	東名厚木病院															
20	恵寿総合病院															
21	名古屋記念病院															
22	真星病院															
23	宝塚第一病院															
24	市立川西病院	181	141	77.9%	114	80.9%	25	17.7%	0	0.0%	1	0.7%	0	0.0%	1	0.7%
25	あさぎり病院															
26	広島共立病院															
27	金光病院	25	16	64.0%	11	68.8%	5	31.3%	0	0.0%	0	0.0%	0	0.0%	0	0.0%
28	光生病院															
29	ホウエツ病院	48	31	64.6%	21	67.7%	7	22.6%	0	0.0%	2	6.5%	0	0.0%	1	3.2%
30	HITO病院															
31	筑後市立病院															
32	宗像水光会総合病院	453	212	46.8%	134	63.2%	60	28.3%	4	1.9%	0	0.0%	0	0.0%	14	6.6%
33	新小倉病院															
34	嶋田病院															
35	那珂川病院															
36	織田病院	242	143	59.1%	92	64.3%	43	30.1%	7	4.9%	0	0.0%	0	0.0%	1	0.7%
37	光晴会病院															
38	人吉医療センター															
39	南部病院															
40	浦添総合病院															
41	平和台病院															
	合計	2,803	1,417	50.6%	963	68.0%	285	20.1%	38	2.7%	5	0.4%	1	0.1%	125	8.8%



※ 平成30年2月3月のうち1ヶ月間を調査期間とした