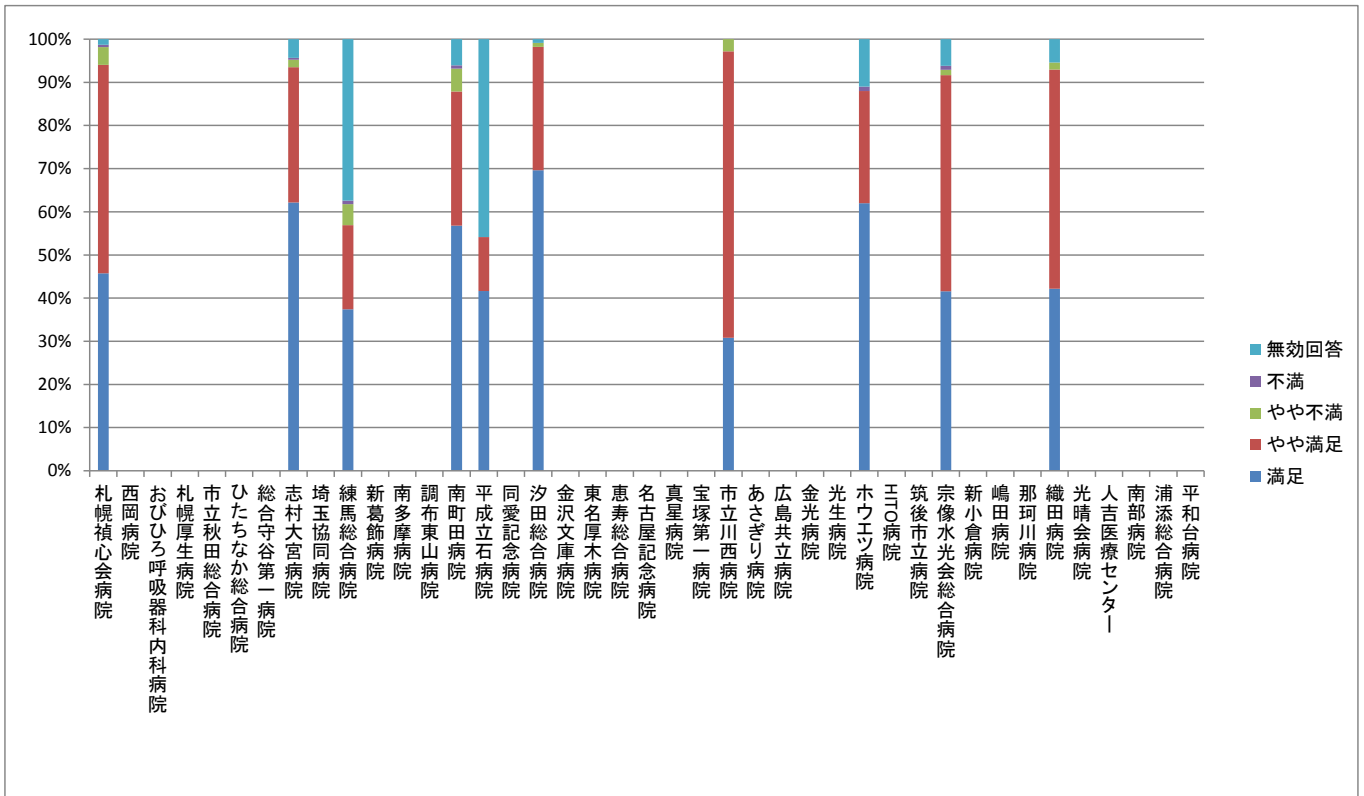


1.全体としてこの病院に満足していますか？

No.	病院名	客体数	回答数	回答率	満足	やや満足	やや不満	不満	無効回答					
1	札幌禎心会病院	7,414	3,328	44.9%	1,523	45.8%	1,606	48.3%	138	4.1%	18	0.5%	43	1.3%
2	西岡病院													
3	おびひろ呼吸器科内科病院													
4	札幌厚生病院													
5	市立秋田総合病院													
6	ひたちなか総合病院													
7	総合守谷第一病院													
8	志村大宮病院	230	230	100.0%	143	62.2%	72	31.3%	4	1.7%	1	0.4%	10	4.3%
9	埼玉協同病院													
10	練馬総合病院		123		46	37.4%	24	19.5%	6	4.9%	1	0.8%	46	37.4%
11	新葛飾病院													
12	南多摩病院													
13	調布東山病院													
14	南町田病院	200	132	66.0%	75	56.8%	41	31.1%	7	5.3%	1	0.8%	8	6.1%
15	平成立石病院	244	48	19.7%	20	41.7%	6	12.5%	0	0.0%	0	0.0%	22	45.8%
16	同愛記念病院													
17	汐田総合病院	844	112	13.3%	78	69.6%	32	28.6%	1	0.9%	0	0.0%	1	0.9%
18	金沢文庫病院													
19	東名厚木病院													
20	恵寿総合病院													
21	名古屋記念病院													
22	真星病院													
23	宝塚第一病院													
24	市立川西病院	300	250	83.3%	77	30.8%	166	66.4%	7	2.8%	0	0.0%	0	0.0%
25	あさぎり病院													
26	広島共立病院													
27	金光病院													
28	光生病院													
29	ホウエツ病院	100	100	100.0%	62	62.0%	26	26.0%	0	0.0%	1	1.0%	11	11.0%
30	HITO病院													
31	筑後市立病院													
32	宗像水光会総合病院	10,972	565	5.1%	235	41.6%	283	50.1%	7	1.2%	5	0.9%	35	6.2%
33	新小倉病院													
34	嶋田病院													
35	那珂川病院													
36	織田病院	1,511	313	20.7%	132	42.2%	159	50.8%	5	1.6%	0	0.0%	17	5.4%
37	光晴会病院													
38	人吉医療センター													
39	南部病院													
40	浦添総合病院													
41	平和台病院													
	合計	21,815	5,201	23.8%	2,391	46.0%	2,415	46.4%	175	3.4%	27	0.5%	193	3.7%



※ 平成30年2月、3月のうち1ヶ月間を調査期間とした

※ 原則4段階評価の回答としたが、5段階評価で調査を実施した施設については、「普通」を4段階評価で実施した病院の「やや満足」「やや不満」の割合に基づき振り分けを行った。