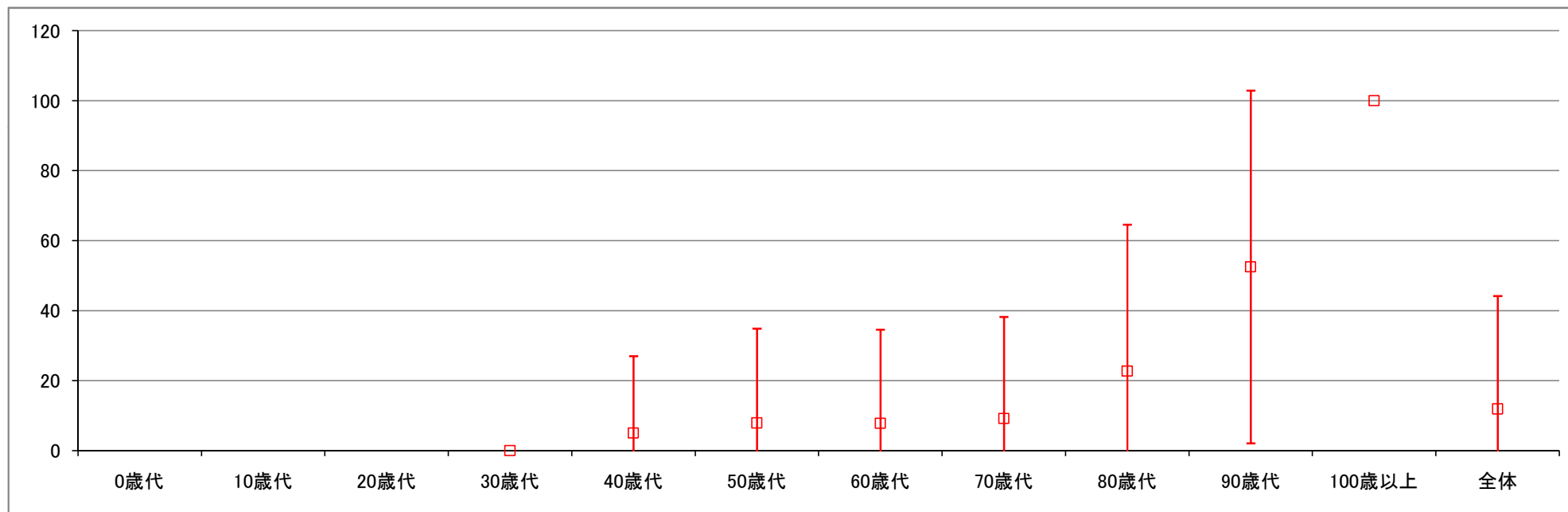


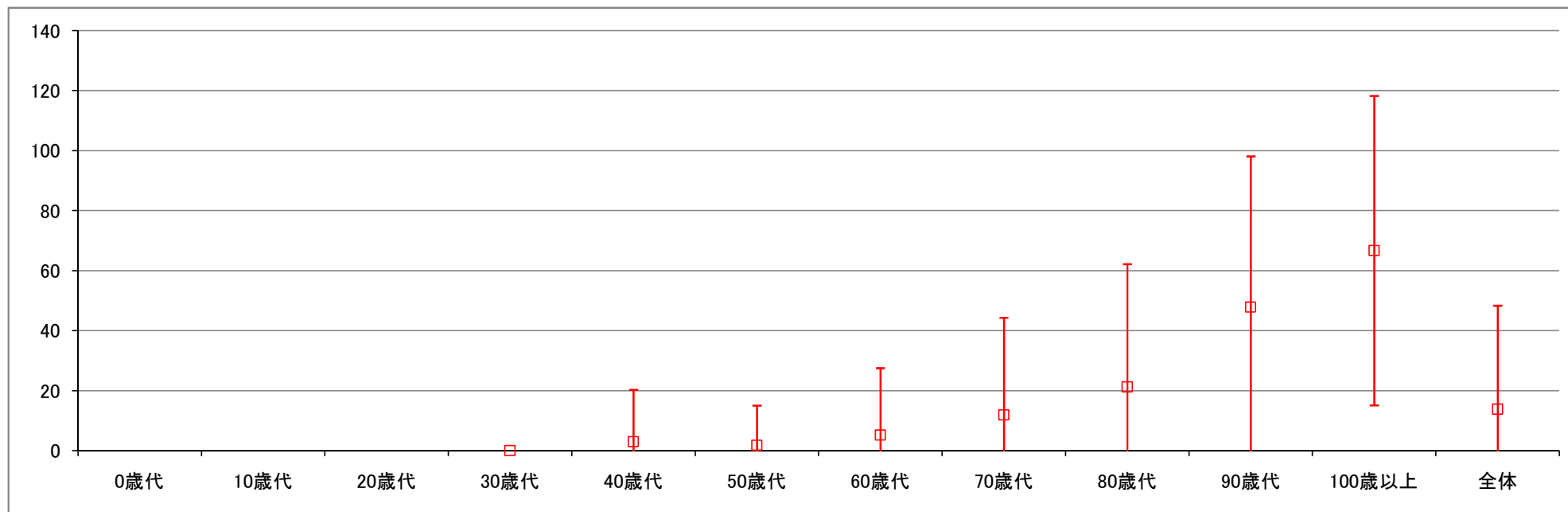
■死亡率(年代別)【年間】

		死亡率(%)	死亡症例数(人)	症例数(人)	標準偏差	信頼区間(95.0%)
気管支および肺の悪 性新生物	0歳代	N/A	0	0	N/A	N/A
	10歳代	N/A	0	0	N/A	N/A
	20歳代	N/A	0	0	N/A	N/A
	30歳代	0.0	0	4	0.0	0.0
	40歳代	5.0	3	60	22.0	5.7
	50歳代	7.9	15	191	27.0	3.8
	60歳代	7.8	64	824	26.8	1.8
	70歳代	9.2	121	1309	29.0	1.6
	80歳代	22.7	114	503	41.9	3.7
	90歳代	52.5	32	61	50.4	12.9
	100歳以上	100.0	1	1	N/A	N/A
	全体	11.9	350	2953	32.3	1.2



■死亡率(年代別)【年間】

		死亡率(%)	死亡症例数(人)	症例数(人)	標準偏差	信頼区間(95.0%)
急性心筋梗塞	0歳代	N/A	0	0	N/A	N/A
	10歳代	N/A	0	0	N/A	N/A
	20歳代	N/A	0	0	N/A	N/A
	30歳代	0.0	0	10	0.0	0.0
	40歳代	3.0	2	66	17.3	4.2
	50歳代	1.8	2	113	13.2	2.5
	60歳代	5.2	11	211	22.3	3.0
	70歳代	11.9	29	244	32.4	4.1
	80歳代	21.2	52	245	41.0	5.2
	90歳代	47.8	33	69	50.3	12.1
	100歳以上	66.7	4	6	51.6	54.2
	全体	13.8	133	964	34.5	2.2



■死亡率(年代別)【年間】

		死亡率(%)	死亡症例数(人)	症例数(人)	標準偏差	信頼区間(95.0%)
脳出血	0歳代	N/A	0	0	N/A	N/A
	10歳代	0.0	0	1	N/A	N/A
	20歳代	0.0	0	1	N/A	N/A
	30歳代	5.9	1	17	24.3	12.5
	40歳代	7.4	7	95	26.3	5.4
	50歳代	10.2	20	197	30.3	4.3
	60歳代	12.6	33	262	33.2	4.0
	70歳代	15.5	45	290	36.3	4.2
	80歳代	24.6	85	346	43.1	4.6
	90歳代	24.7	24	97	43.4	8.7
	100歳以上	16.7	1	6	40.8	42.8
	全体	16.5	216	1312	37.1	2.0

