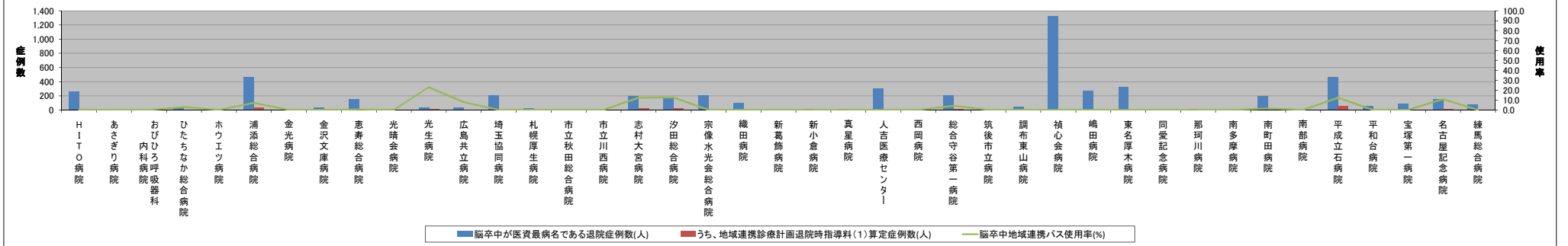


■脳卒中地域連携バスの使用率【年間】

-U/F/A/F)表記は、H31/06/13時点でデータ未提出の病院です。

	参加病院全症例	H I T O 病院	あさぎり病院	おびひろ呼吸器科内科病院	ひたちなか総合病院	ホウエツ病院	浦添総合病院	金光病院	金沢文庫病院	恵寿総合病院	光晴会病院	光生病院	広島共立病院	埼玉協同病院	札幌厚生病院	市立秋田総合病院	市立川西病院	志村大宮病院	汐田総合病院	宗像水光会総合病院	織田病院	新葛飾病院	新小倉病院	真星病院	人吉医療センター	西岡病院	総合守谷第一病院	筑後市立病院	調布東山病院	嶺心会病院	嶋田病院	東名厚木病院	同愛記念病院	那珂川病院	南多摩病院	南町田病院	南部病院	平成立石病院	平和台病院	宝塚第一病院	名古屋記念病院	練馬総合病院
脳卒中が医費最病名である退院症例数(人)	5,564	256	1	0	33	-	470	2	33	158	10	35	38	205	24	-	5	195	190	212	96	-	13	17	308	6	214	17	45	1,325	268	321	7	21	-	198	3	463	54	85	158	78
うち、地域連携診療計画退院時指導料(1)算定症例数(人)	182	1	0	0	1	-	34	0	0	1	0	8	3	0	0	-	0	24	24	0	0	-	0	0	0	9	0	0	0	0	0	0	0	0	0	0	0	57	0	0	17	0
脳卒中地域連携バス使用率(%)	3.3	0.4	0.0	N/A	3.0	-	7.2	0.0	0.0	0.6	0.0	22.9	7.9	0.0	0.0	-	0.0	12.3	12.6	0.0	0.0	-	0.0	0.0	0.0	4.2	0.0	0.0	0.0	0.0	0.0	0.0	0.0	0.0	0.0	0.0	0.0	12.3	0.0	0.0	10.8	0.0

脳卒中地域連携バスの使用率



■脳卒中が医費最病名である退院症例数(人) ■うち、地域連携診療計画退院時指導料(1)算定症例数(人) —脳卒中地域連携バス使用率(%)