

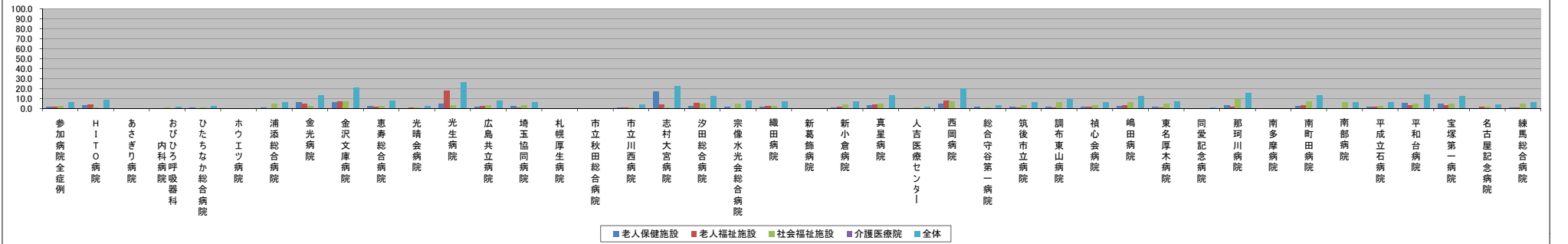
■介護施設・福祉施設等への退院率(退院先)【年間】

-(ハイフン)表記は、H31/06/13時点でデータ未提出の病院です。

施設名	参加病院全症例	H I T O 病院	あさぎり病院	おびろ呼吸器科内科	ひたちなか総合病院	ホウエツツ病院	浦添総合病院	金光病院	金沢文庫病院	恵寿総合病院	光晴会病院	光生病院	広島共立病院	埼玉協同病院	札幌厚生病院	市立秋田総合病院	市立川西病院	志村大宮病院	汐田総合病院	宗像水光会総合病院	織田病院	新高飾病院	新小倉病院	真星病院	人吉医療センター	西岡病院	総合守谷第一病院	筑後市立病院	調布東山病院	榎心会病院	嶋田病院	東名厚木病院	同愛記念病院	那珂川病院	南多摩病院	南町田病院	南部病院	平成立石病院	平和台病院	宝塚第一病院	名古屋記念病院	練馬総合病院	
他施設等への退院率(%)	老人保健施設	1.8	3.1	0.1	0.5	1.1	-	1.3	6.2	6.7	3.0	0.5	5.2	1.7	2.3	0.2	-	1.2	17.2	2.3	1.9	2.1	-	1.2	3.6	0.5	5.1	1.8	2.1	1.6	1.6	2.6	1.9	0.6	3.7	-	2.6	0.4	1.8	5.9	4.6	0.7	1.0
	老人福祉施設	1.7	4.1	0.0	0.3	0.7	-	0.3	4.6	7.0	1.9	1.0	17.9	2.4	1.0	0.0	-	1.5	4.3	5.3	0.8	2.5	-	1.7	4.1	0.6	8.2	0.8	1.4	1.5	2.0	3.3	0.9	0.1	1.9	-	3.7	0.3	1.9	3.4	3.3	1.6	0.9
	社会福祉施設	3.0	1.4	0.0	0.9	1.1	-	5.1	2.3	7.1	2.5	0.9	3.2	3.6	3.5	0.4	-	1.5	0.9	4.9	5.2	2.4	-	4.3	5.1	1.0	7.3	1.0	3.1	6.6	3.1	6.8	4.6	0.8	9.9	-	7.5	6.0	2.6	4.9	5.1	1.7	4.6
	介護医療院	0.0	0.0	0.0	0.0	0.0	-	0.1	0.0	0.3	0.0	0.0	0.1	0.0	0.0	0.0	-	0.0	0.0	0.0	0.0	0.0	-	0.0	0.6	0.0	0.0	0.0	0.0	0.0	0.0	0.0	0.1	-	0.0	0.0	0.0	0.0	0.0	0.0	0.0	0.0	0.0
	全体	6.5	8.6	0.1	1.7	2.9	-	6.9	13.1	20.8	7.8	2.3	26.2	7.7	6.7	0.6	-	4.1	22.4	12.5	7.9	7.0	-	7.2	13.5	2.1	20.5	3.6	6.5	9.7	6.8	12.7	7.4	1.5	15.6	-	13.8	8.8	6.3	14.1	13.0	4.0	6.3

施設名	参加病院全症例	H I T O 病院	あさぎり病院	おびろ呼吸器科内科	ひたちなか総合病院	ホウエツツ病院	浦添総合病院	金光病院	金沢文庫病院	恵寿総合病院	光晴会病院	光生病院	広島共立病院	埼玉協同病院	札幌厚生病院	市立秋田総合病院	市立川西病院	志村大宮病院	汐田総合病院	宗像水光会総合病院	織田病院	新高飾病院	新小倉病院	真星病院	人吉医療センター	西岡病院	総合守谷第一病院	筑後市立病院	調布東山病院	榎心会病院	嶋田病院	東名厚木病院	同愛記念病院	那珂川病院	南多摩病院	南町田病院	南部病院	平成立石病院	平和台病院	宝塚第一病院	名古屋記念病院	練馬総合病院	
症例数(人)	全体	143423	2937	2314	863	5858	-	8767	855	1691	6239	3137	1864	2753	7885	11279	-	4028	669	2392	5638	3096	-	2999	973	6192	672	3593	3699	1826	5130	3258	5658	9239	1218	-	3357	961	4920	1550	2172	8456	5283

他施設等への退院率(%)



症例数(人)

